

A KÖZBIZTONSÁG NÖVELÉSÉT SZOLGÁLÓ ÖNKORMÁNYZATI FEJLESZTÉSEK
TÁMOGATÁSÁRÓL

SZÓLÓ

28/2014. (IV.1.) BM RENDELET ALAPJÁN

PÉCS MEGYEI JOGÚ VÁROS ÖNKORMÁNYZATA MEGLÉVŐ TÉRFIGYELŐ
RENDSZERÉNEK BŐVÍTÉSE

PÁLYÁZAT – PÁLYÁZATI ADATLAP

PÁLYÁZÓ:
PÉCS MEGYEI JOGÚ VÁROS ÖNKORMÁNYZATA

PÉCS, 2014. ÁPRILIS 23.

Készítette:



Pécsi Városfejlesztési
Nonprofit Zrt.

Nagyvárosi Államdelegáció Baranya Megyei Igazgatóság Pécs	
Érkezett: 2014 APR 24.	
Isz.:	Mell.:
Ügyintéző:	

A large, stylized handwritten signature in black ink is written over the bottom part of the stamp and extends to the left.

I. melléklet 28/2014. (IV. 1.) BM rendelethez

Igénylésazonosító: 199 516

Adatlap

a közbiztonság növelését szolgáló fejlesztések megvalósítása támogatás igényléséhez

Önkormányzat neve:	Pécs Megyei Jogú Város Önkormányzata
Polgármester neve:	Dr. Páva Zsolt
Önkormányzat címe:	7621 Pécs, Széchenyi tér 1.
KSH kódja:	219415
Kapcsolattartó neve:	Egry Dóra
Kapcsolattartó telefonszáma:	06304690916
Kapcsolattartó e-mail címe:	egry.dora@pvfzrt.hu

Igényelt támogatás felhasználási célja(i) (rövid leírás a térfigyelő rendszer kiépítésének indokoltságáról, a megvalósítás helyszíneiről, a telepítendő kamerák számának meghatározásáról), a közbiztonság növelése érdekében más szervezetekkel folytatott együttműködés bemutatása:

Pécs MJV Önkormányzata a 28/2014. (IV.1.) BM rendelet alapján a meglévő térfigyelő rendszerét kívánja bővíteni a város alábbi 15 helyszínén. A szándékot a Pécsi Rendőrkapitányság kiemelten támogatja, a megadott helyszínek rendőrszakmai javaslat alapján kerültek meghatározásra.

1. Színház tér

Vonulási útvonal, mely a belvárosi gyalogosforgalommal leginkább érintett részén húzódik.

2. Király u. – Líceum u. sarka

Jelentős a gyalogosforgalom, a lefedettségét jól kiegészítik a már meglévő Széchenyi téri kamerák.

3. Felsővámház u. – Zsolnay negyed felé

Forgalmas gyalogos (és kerékpáros) útszakasz megfigyelése kiemelten fontos.

4. Budai vám - buszpályaudvar

A város egyik fontos érkezési, indulási gócpontja, bűnügyileg frekventált terület.

5. Fehérhegyi buszforduló

A környék kriminalitása indokolja a kamera felszerelését.

6. Szabolcsfalui buszforduló

Csertető, István akna, György-telep felé áthaladó bűnügyileg kiemelten frekventált útvonal.

7. Polgárszőlő u. 1.

A déli városrész egyik bűnügyileg leginkább frekventált területe.

8. Polgárszőlő u. - Málomhegyi u. kereszteződése

A fiatalok éjszakai vonulási útvonala, jellemzőek a rendbontások, betörések, garázdaság.

9. Szent István tér

A világörökségi helyszín megfigyelése kiemelten fontos cél.

10. Leőwey Klára Gimnázium

A Szent István tér déli területe, jelentős a gyalogos forgalom.

11. Távoisági buszpályaudvar keleti oldal

A város egyik fontos érkezési, indulási gócpontja, bűnügyileg frekventált terület.

A táblázat következő sora a következő oldalon kezdődik...


12. Távolsági buszpályaudvar nyugati oldal
A város egyik fontos érkezési, indulási gócpontja, bűnügyileg frekvenciált terület.
13. Indóház tér
Sok a hajléktalan, az átutazó bűnöző, előfordulnak vagyon és személy elleni, valamint garázda jellegű események.
14. Kodály Z. u. körforgalom
A város egyik fontos gócpontja. Az itt áthaladó gyalogos útvonal védelme is megoldottá válna.
15. Kálvária domb
A Kálvária domb esetenként hajléktalanok gyülekezőhelye, rongálnak, szemetelnek.

Sorszám	Térfigyelő rendszer telepítésének helyszínei	Telepítendő kamerák száma (db)
1.	Színház tér	1
2.	Király utca - Liceum utca	1
3.	Felsővámház utca - Zsolnay negyed felé	1
4.	Budai vám buszpályaudvar	1
5.	Fehérhegyi buszforduló	1
6.	Szabolcsfalui buszforduló	1
7.	Polgárszőlő u. I.	1
8.	Polgárszőlő u. - Málomhegyi u.	1
9.	Szent István tér	1
10.	Leőwey Klára Gimnázium	1
11.	Távolsági buszpályaudvar keleti oldal	1
12.	Távolsági buszpályaudvar nyugati oldal	1
13.	Indóház tér Vasútállomás	1
14.	Kodály Z. u. körforgalom	1
15.	Kálvária domb	1
Összesen		15


Igényelt támogatás összesen: 33 497 520 Ft

Kelt: Pécs

2014. évi április hó 23. nap


jegyző




polgármester

I. melléklet 28/2014. (IV. 1.) BM rendelethez

Igénylésazonosító: 199 516

Adatlap

a közbiztonság növelését szolgáló fejlesztések megvalósítása támogatás igényléséhez

Önkormányzat neve:	Pécs Megyei Jogú Város Önkormányzata
Polgármester neve:	Dr. Páva Zsolt
Önkormányzat címe:	7621 Pécs, Széchenyi tér 1.
KSH kódja:	219415
Kapcsolattartó neve:	Egry Dóra
Kapcsolattartó telefonszáma:	06304690916
Kapcsolattartó e-mail címe:	egry.dora@pvfzrt.hu

Igényelt támogatás felhasználási célja(i) (rövid leírás a térfigyelő rendszer kiépítésének indokoltságáról, a megvalósítás helyszíneiről, a telepítendő kamerák számának meghatározásáról), a közbiztonság növelése érdekében más szervezetekkel folytatott együttműködés bemutatása:

Pécs MJV Önkormányzata a 28/2014. (IV.1.) BM rendelet alapján a meglévő térfigyelő rendszerét kívánja bővíteni a város alábbi 15 helyszínén. A szándékot a Pécsi Rendőrkapitányság kiemelten támogatja, a megadott helyszínek rendőrszakmai javaslat alapján kerültek meghatározásra.

1. Színház tér

Vonulási útvonal, mely a belvárosi gyalogosforgalommal leginkább érintett részén húzódik.

2. Király u. – Líceum u. sarka

Jelentős a gyalogosforgalom, a lefedettségét jól kiegészítik a már meglévő Széchenyi téri kamerák.

3. Felsővámház u. – Zsolnay negyed felé

Forgalmas gyalogos (és kerékpáros) útszakasz megfigyelése kiemelten fontos.

4. Budai vám - buszpályaudvar

A város egyik fontos érkezési, indulási gócpontja, bűnügyileg frekventált terület.

5. Fehérhegyi buszforduló

A környék kriminalitása indokolja a kamera felszerelését.

6. Szabolcsfalui buszforduló

Csertető, István akna, György-telep felé áthaladó bűnügyileg kiemelten frekventált útvonal.

7. Polgárszőlő u. 1.

A déli városrész egyik bűnügyileg leginkább frekventált területe.

8. Polgárszőlő u. - Málomhegyi u. kereszteződése

A fiatalok éjszakai vonulási útvonala, jellemzőek a rendbontások, betörések, garázdaság.

9. Szent István tér

A világörökségi helyszín megfigyelése kiemelten fontos cél.

10. Leőwey Klára Gimnázium

A Szent István tér déli területe, jelentős a gyalogos forgalom.

11. Távolsági buszpályaudvar keleti oldal

A város egyik fontos érkezési, indulási gócpontja, bűnügyileg frekventált terület.

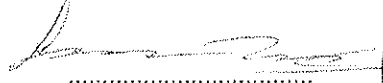
A táblázat következő sora a következő oldalon kezdődik...

12. Távolsági buszpályaudvar nyugati oldal
A város egyik fontos érkezési, indulási gócpontja, bűnügyileg frekventált terület.
13. Indóház tér
Sok a hajléktalan, az átutazó bűnöző, előfordulnak vagyon és személy elleni, valamint garázda jellegű cselekmények.
14. Kodály Z. u. körforgalom
A város egyik fontos gócpontja. Az itt áthaladó gyalogos útvonal védelme is megoldottá válna.
15. Kálvária domb
A Kálvária domb esetenként hajléktalanok gyülekezőhelye, rongálnak, szemetelnek.

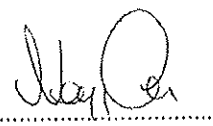
Sorszám	Térfigyelő rendszer telepítésének helyszínei	Telepítendő kamerák száma (db)
1.	Színház tér	1
2.	Király utca - Líceum utca	1
3.	Felsővámház utca - Zsolnay negyed felé	1
4.	Budai vám buszpályaudvar	1
5.	Fehérhegyi buszforduló	1
6.	Szabolcsfalui buszforduló	1
7.	Polgárszőlő u. I.	1
8.	Polgárszőlő u. - Málomhegyi u.	1
9.	Szent István tér	1
10.	Leőwey Klára Gimnázium	1
11.	Távolsági buszpályaudvar keleti oldal	1
12.	Távolsági buszpályaudvar nyugati oldal	1
13.	Indóház tér Vasútállomás	1
14.	Kodály Z. u. körforgalom	1
15.	Kálvária domb	1
Összesen		15

Igényelt támogatás összesen: 33 497 520 Ft

Kelt: Pécs


.....
jegyző




.....
polgármester

A KÖZBIZTONSÁG NÖVELÉSÉT SZOLGÁLÓ ÖNKORMÁNYZATI FEJLESZTÉSEK
TÁMOGATÁSÁRÓL

SZÓLÓ

28/2014. (IV.1.) BM RENDELET ALAPJÁN

**PÉCS MEGYEI JOGÚ VÁROS ÖNKORMÁNYZATA MEGLÉVŐ TÉRFIYELŐ
RENDSZERÉNEK BŐVÍTÉSE**

PÁLYÁZAT – ÁRAJÁNLAT ÉS FÉNYKÉPDOKUMENTÁCIÓ

**PÁLYÁZÓ:
PÉCS MEGYEI JOGÚ VÁROS ÖNKORMÁNYZATA**

PÉCS, 2014. ÁPRILIS 23.

Készítette:



Pécsi Városfejlesztési
Nonprofit Zrt.



MULTI ALARM BIZTONSÁGTECHNIKAI FEJLESZTŐ, KERESKEDELMI ÉS SZOLGÁLTATÓ ZRT.

Adószám:
11365073-2-42

Bejegyzte: Fővárosi Bíróság, mint Cégbíróság:
Cg.01-10-044636

Bank: RAIFFEISEN BANK
12072507-00328591-00100001

ÁRAJÁNLAT

Ajánlati szám: PFJ1-14-0446

Tárgya: Meglévő térfigyelő kamerarendszer bővítése új kamerák kiépítésével

Telepítés helye: Pécs város területén 1sz melléklet szerint

Megrendelő: Pécs Városfejlesztés Nonprofit Zrt
7621 Pécs, Mária utca 9.

Megrendelő képviselője: Óvári József projektmenedzser (ovari.jozsef@pvfzrt.hu)

Vállalkozó: Multi Alarm Zrt
7630 Pécs, Basamaalom u. 33.

Vállalkozó képviselője: Zsolt László elnök vezérigazgató
Fergelt János rendszermérnök (fergelt.janos@multialarm.hu)

Tisztelt Cím!

Köszönettel vettük, hogy ajánlatkérési szándékukkal megtisztelték Társaságunkat.

Ajánlati költségvetésünk a rendelkezésünkre álló információk alapján készült a város térfigyelő rendszerének kiépítésére vonatkozóan. Az „EKF” beruházása kapcsán 2010-ben létesült térfigyelő rendszert társaságunk építette, ezért a kellő információval rendelkezünk a rendszer bővítésével kapcsolatban. Az ajánlatban szereplő kamera pozíciók a rendőrség ajánlásai alapján lettek meghatározva.

A kivitelezés elengedhetetlen feltétele, az érintett objektumok (lakóközösségek, intézmények, energiaszolgáltató) hozzájárulása a rendszer megvalósításához. A pályázat beadási határideje nem tette lehetővé a terv elkészítését, és az érintettek hozzájárulásának beszerzését. A sikeres kivitelezéshez elegendő időt kell adni a tervek, hozzájárulások elkészítéséhez, beszerzéséhez. Amennyiben érintettek nem járulnak hozzá a kivitelezéshez, más helyszíneket is be lehessen vonni a rendszer kialakításába.

ISO 9001



MULTI ALARM BIZTONSÁGTECHNIKAI FEJLESZTŐ, KERESKEDELMI ÉS SZOLGÁLTATÓ ZRT.

Adószám:
11365073-2-42

Bejegyezte: Fővárosi Bíróság, mint Cégbíróság:
Cg.01-10-044636

Bank: RAIFFEISEN BANK
12072507-00328591-00100001

A beszerzés tárgya a felhívás 1.számú mellékletében szereplő helyszínek.

Ajánlatunk 30 napig érvényes.

Az ajánlati kalkuláció tartalmazza a felszerelendő eszközöket, kamerák és antennák felszerelését, a működtető 230V-os hálózat kiépítését, és a kamera képek rögzítő központba történő megjelenítését, rögzítését. Nem tartalmazza azonban a hozzájáruló nyilatkozatok, engedélyek beszerzését, azt megrendelőnek kell biztosítania.

A teljes vállalási ár: 26.376.000,- Ft + áfa, (33.497.520,-Ft bruttó)

Pécs, 2014.04.22.


Zsolt László

elnök, vezérigazgató

MULTI ALARM
Biztonságttechnikai Fejlesztő Kereskedelmi
és Szolgáltató Zártkörű Részvénytársaság

7601 Pécs, Pf.: 331.

Adószám: 11365073-2-42

Bank.szá: 10200012-24011822

6.

ISO 9001

MELLÉKLET

KALKULÁCIÓ

1. Színház tér

Megnevezés	Mennyiség		Egységár	Egységár	Összesen	Összesen
	darab	egység	anyag	munkadíj	anyag	munkadíj
WiFi antenna 5GHz	1	db	80 000 Ft	55 000 Ft	80 000 Ft	55 000 Ft
Dóm kamera 18 x optikai zoom	1	db	374 000 Ft	15 000 Ft	374 000 Ft	15 000 Ft
Átjátszó antenna 24GHz	1	db	2 150 000 Ft	120 000 Ft	2 150 000 Ft	120 000 Ft
Switch 12V 4ch	1	db	9 000 Ft	6 000 Ft	9 000 Ft	6 000 Ft
Tápegység kamerához	1	db	12 500 Ft	6 000 Ft	12 500 Ft	6 000 Ft
zárható doboz tartozékoknak, tápegységeknek	2	db	33 000 Ft	6 000 Ft	66 000 Ft	12 000 Ft
antenna és kamera tartókonzol	2	db	22 500 Ft	6 000 Ft	45 000 Ft	12 000 Ft
tűlfeszültség védelmi modul	1	db	8 700 Ft	3 000 Ft	8 700 Ft	3 000 Ft
Teleste liszensz kamerához	1	klt	88 000 Ft	5 000 Ft	88 000 Ft	5 000 Ft
230V csatlakozási pont létesítése kamerának	1	klt	70 000 Ft	100 000 Ft	70 000 Ft	100 000 Ft
230V csatlakozási pont létesítése átjátszónak	1	klt	70 000 Ft	100 000 Ft	70 000 Ft	100 000 Ft
					2 973 200 Ft	434 000 Ft
NETTÓ ÁR						3 407 200 Ft
ÁFA						919 944 Ft
BRUTTÓ ÁR						4 327 144 Ft

2. Király utca – Liceum utca

Megnevezés	Mennyiség		Egységár	Egységár	Összesen	Összesen
	darab	egység	anyag	munkadíj	anyag	munkadíj
WiFi antenna 5GHz	1	db	80 000 Ft	55 000 Ft	80 000 Ft	55 000 Ft
Dóm kamera 18 x optikai zoom	1	db	374 000 Ft	15 000 Ft	374 000 Ft	15 000 Ft
Switch 12V 4ch	1	db	9 000 Ft	6 000 Ft	9 000 Ft	6 000 Ft
Tápegység kamerához	1	db	12 500 Ft	6 000 Ft	12 500 Ft	6 000 Ft
zárható doboz tartozékoknak, tápegységeknek	1	db	33 000 Ft	6 000 Ft	33 000 Ft	6 000 Ft
antenna és kamera tartókonzol	1	db	22 500 Ft	6 000 Ft	22 500 Ft	6 000 Ft
tűlfeszültség védelmi modul	1	db	8 700 Ft	3 000 Ft	8 700 Ft	3 000 Ft
Teleste liszensz kamerához	1	klt	88 000 Ft	5 000 Ft	88 000 Ft	5 000 Ft
230V csatlakozási pont létesítése kamerának	1	klt	70 000 Ft	100 000 Ft	70 000 Ft	100 000 Ft
230V csatlakozási pont létesítése átjátszónak	1	klt	70 000 Ft	100 000 Ft	70 000 Ft	100 000 Ft
					767 700 Ft	302 000 Ft
NETTÓ ÁR						1 069 700 Ft
ÁFA						288 819 Ft
BRUTTÓ ÁR						1 358 519 Ft

3. Felsővámház u. 48. (ZSKN)

Megnevezés	Mennyiség		Egységár	Egységár	Összesen	Összesen
	darab	egység	anyag	munkadíj	anyag	munkadíj
WiFi antenna 5GHz	2	db	80 000 Ft	55 000 Ft	160 000 Ft	110 000 Ft
Dóm kamera 18 x optikai zoom	1	db	374 000 Ft	15 000 Ft	374 000 Ft	15 000 Ft
Switch 12V 4ch	2	db	9 000 Ft	6 000 Ft	18 000 Ft	12 000 Ft
Tápegység kamerához	1	db	12 500 Ft	6 000 Ft	12 500 Ft	6 000 Ft
zárható doboz tartozékoknak, tápegységeknek	2	db	33 000 Ft	6 000 Ft	66 000 Ft	12 000 Ft
antenna és kamera tartókonzol	2	db	22 500 Ft	6 000 Ft	45 000 Ft	12 000 Ft
tűlfeszültség védelmi modul	2	db	8 700 Ft	3 000 Ft	17 400 Ft	6 000 Ft
Teleste liszensz kamerához	1	klt	88 000 Ft	5 000 Ft	88 000 Ft	5 000 Ft
230V csatlakozási pont létesítése kamerának	1	klt	70 000 Ft	100 000 Ft	70 000 Ft	100 000 Ft
230V csatlakozási pont létesítése átjátszónak	1	klt	70 000 Ft	100 000 Ft	70 000 Ft	100 000 Ft
					920 900 Ft	378 000 Ft
NETTÓ ÁR						1 298 900 Ft
ÁFA						350 703 Ft
BRUTTÓ ÁR						1 649 603 Ft

MELLÉKLET

KALKULÁCIÓ

4. Budai vám

Megnevezés	Mennyiség		Egységár	Egységár	Összesen	Összesen
	darab	egység	anyag	munkadíj	anyag	munkadíj
WiFi antenna 5GHz	1	db	80 000 Ft	55 000 Ft	80 000 Ft	55 000 Ft
Dóm kamera 18 x optikai zoom	1	db	374 000 Ft	15 000 Ft	374 000 Ft	15 000 Ft
Ájtátszó antenna 24GHz	1	db	2 150 000 Ft	120 000 Ft	2 150 000 Ft	120 000 Ft
Switch 12V 4ch	2	db	9 000 Ft	6 000 Ft	18 000 Ft	12 000 Ft
Tápegység kamerához	1	db	12 500 Ft	6 000 Ft	12 500 Ft	6 000 Ft
zárható doboz tartozékoknak, tápegységeknek	2	db	33 000 Ft	6 000 Ft	66 000 Ft	12 000 Ft
antenna és kamera tartókonzol	1	db	22 500 Ft	6 000 Ft	22 500 Ft	6 000 Ft
tűlfeszültség védelmi modul	1	db	8 700 Ft	3 000 Ft	8 700 Ft	3 000 Ft
Teleszte liszensz kamerához	1	klt	88 000 Ft	5 000 Ft	88 000 Ft	5 000 Ft
230V csatlakozási pont létesítése kamerának	1	klt	70 000 Ft	100 000 Ft	70 000 Ft	100 000 Ft
230V csatlakozási pont létesítése ájtátszónak	1	klt	70 000 Ft	100 000 Ft	70 000 Ft	100 000 Ft
					2 959 700 Ft	434 000 Ft
NETTÓ ÁR						3 393 700 Ft
ÁFA						816 299 Ft
BRUTTÓ ÁR						4 209 999 Ft

5. Fehérhegy buszforduló

Megnevezés	Mennyiség		Egységár	Egységár	Összesen	Összesen
	darab	egység	anyag	munkadíj	anyag	munkadíj
WiFi antenna 5GHz	2	db	80 000 Ft	55 000 Ft	160 000 Ft	110 000 Ft
Dóm kamera 18 x optikai zoom	1	db	374 000 Ft	15 000 Ft	374 000 Ft	15 000 Ft
Ájtátszó antenna 24GHz	1	db	2 150 000 Ft	120 000 Ft	2 150 000 Ft	120 000 Ft
Switch 12V 4ch	1	db	9 000 Ft	6 000 Ft	9 000 Ft	6 000 Ft
Tápegység kamerához	1	db	12 500 Ft	6 000 Ft	12 500 Ft	6 000 Ft
zárható doboz tartozékoknak, tápegységeknek	1	db	33 000 Ft	6 000 Ft	33 000 Ft	6 000 Ft
antenna és kamera tartókonzol	1	db	22 500 Ft	6 000 Ft	22 500 Ft	6 000 Ft
tűlfeszültség védelmi modul	3	db	8 700 Ft	3 000 Ft	26 100 Ft	9 000 Ft
Teleszte liszensz kamerához	1	klt	88 000 Ft	5 000 Ft	88 000 Ft	5 000 Ft
230V csatlakozási pont létesítése kamerának	1	klt	70 000 Ft	100 000 Ft	70 000 Ft	100 000 Ft
230V csatlakozási pont létesítése ájtátszónak	1	klt	200 000 Ft	200 000 Ft	200 000 Ft	200 000 Ft
					3 145 100 Ft	583 000 Ft
NETTÓ ÁR						3 728 100 Ft
ÁFA						1 006 587 Ft
BRUTTÓ ÁR						4 734 687 Ft

6. Szabolcsfalú buszforduló

Megnevezés	Mennyiség		Egységár	Egységár	Összesen	Összesen
	darab	egység	anyag	munkadíj	anyag	munkadíj
WiFi antenna 5GHz	2	db	80 000 Ft	55 000 Ft	160 000 Ft	110 000 Ft
Dóm kamera 18 x optikai zoom	1	db	374 000 Ft	15 000 Ft	374 000 Ft	15 000 Ft
Switch 12V 4ch	1	db	9 000 Ft	6 000 Ft	9 000 Ft	6 000 Ft
Tápegység kamerához	1	db	12 500 Ft	6 000 Ft	12 500 Ft	6 000 Ft
zárható doboz tartozékoknak, tápegységeknek	2	db	33 000 Ft	6 000 Ft	66 000 Ft	12 000 Ft
antenna és kamera tartókonzol	1	db	22 500 Ft	6 000 Ft	22 500 Ft	6 000 Ft
tűlfeszültség védelmi modul	3	db	8 700 Ft	3 000 Ft	26 100 Ft	9 000 Ft
Teleszte liszensz kamerához	1	klt	88 000 Ft	5 000 Ft	88 000 Ft	5 000 Ft
230V csatlakozási pont létesítése kamerának	1	klt	70 000 Ft	100 000 Ft	70 000 Ft	100 000 Ft
230V csatlakozási pont létesítése ájtátszónak	0	klt	70 000 Ft	100 000 Ft	0 Ft	0 Ft
					828 100 Ft	269 000 Ft
NETTÓ ÁR						1 097 100 Ft
ÁFA						296 217 Ft
BRUTTÓ ÁR						1 393 317 Ft

MELLÉKLET

KALKULÁCIÓ

7. Polgárszülő utca 1

Megnevezés	Mennyiség		Egységár anyag	Egységár munkadíj	Összesen anyag	Összesen munkadíj
	darab	egység				
WiFi antenna 5GHz	1	db	80 000 Ft	55 000 Ft	80 000 Ft	55 000 Ft
Dóm kamera 18 x optikai zoom	1	db	374 000 Ft	15 000 Ft	374 000 Ft	15 000 Ft
Ájtájszó antenna 24GHz	1	db	2 150 000 Ft	120 000 Ft	2 150 000 Ft	120 000 Ft
Switch 12V 4ch	1	db	9 000 Ft	6 000 Ft	9 000 Ft	6 000 Ft
Tápegység kamerához	1	db	12 500 Ft	6 000 Ft	12 500 Ft	6 000 Ft
zárható doboz tartozékoknak, tápegységeknek	1	db	33 000 Ft	6 000 Ft	33 000 Ft	6 000 Ft
antenna és kamera tartókonzol	1	db	22 500 Ft	6 000 Ft	22 500 Ft	6 000 Ft
lüllesztés védelmi modul	1	db	8 700 Ft	3 000 Ft	8 700 Ft	3 000 Ft
Teleste liszensz kamerához	1	klt	88 000 Ft	5 000 Ft	88 000 Ft	5 000 Ft
230V csatlakozási pont létesítése kamerának	1	klt	70 000 Ft	100 000 Ft	70 000 Ft	100 000 Ft
230V csatlakozási pont létesítése ájtájszónak	1	klt	70 000 Ft	100 000 Ft	70 000 Ft	100 000 Ft
					0 Ft	0 Ft
					2 917 700 Ft	422 000 Ft
NETTÓ ÁR						3 339 700 Ft
ÁFA						901 719 Ft
BRUTTÓ ÁR						4 241 419 Ft

8. Polgárszülő u. - Malomhegyi u.

Megnevezés	Mennyiség		Egységár anyag	Egységár munkadíj	Összesen anyag	Összesen munkadíj
	darab	egység				
WiFi antenna 5GHz	1	db	80 000 Ft	55 000 Ft	80 000 Ft	55 000 Ft
Dóm kamera 18 x optikai zoom	1	db	374 000 Ft	15 000 Ft	374 000 Ft	15 000 Ft
Switch 12V 4ch	1	db	9 000 Ft	6 000 Ft	9 000 Ft	6 000 Ft
Tápegység kamerához	1	db	12 500 Ft	6 000 Ft	12 500 Ft	6 000 Ft
zárható doboz tartozékoknak, tápegységeknek	1	db	33 000 Ft	6 000 Ft	33 000 Ft	6 000 Ft
antenna és kamera tartókonzol	1	db	22 500 Ft	6 000 Ft	22 500 Ft	6 000 Ft
lüllesztés védelmi modul	1	db	8 700 Ft	3 000 Ft	8 700 Ft	3 000 Ft
Teleste liszensz kamerához	1	klt	88 000 Ft	5 000 Ft	88 000 Ft	5 000 Ft
230V csatlakozási pont létesítése kamerának	1	klt	500 000 Ft	400 000 Ft	500 000 Ft	400 000 Ft
230V csatlakozási pont létesítése ájtájszónak	0	klt	70 000 Ft	100 000 Ft	0 Ft	0 Ft
					1 127 700 Ft	502 000 Ft
NETTÓ ÁR						1 629 700 Ft
ÁFA						440 019 Ft
BRUTTÓ ÁR						2 069 719 Ft

9. Szent István tér

Megnevezés	Mennyiség		Egységár anyag	Egységár munkadíj	Összesen anyag	Összesen munkadíj
	darab	egység				
WiFi antenna 5GHz	1	db	80 000 Ft	55 000 Ft	80 000 Ft	55 000 Ft
Dóm kamera 18 x optikai zoom	1	db	374 000 Ft	15 000 Ft	374 000 Ft	15 000 Ft
Ájtájszó antenna 24GHz	0	db	2 150 000 Ft	120 000 Ft	0 Ft	0 Ft
Switch 12V 4ch	1	db	9 000 Ft	6 000 Ft	9 000 Ft	6 000 Ft
Tápegység kamerához	1	db	12 500 Ft	6 000 Ft	12 500 Ft	6 000 Ft
zárható doboz tartozékoknak, tápegységeknek	1	db	33 000 Ft	6 000 Ft	33 000 Ft	6 000 Ft
antenna és kamera tartókonzol	1	db	22 500 Ft	6 000 Ft	22 500 Ft	6 000 Ft
lüllesztés védelmi modul	1	db	8 700 Ft	3 000 Ft	8 700 Ft	3 000 Ft
Teleste liszensz kamerához	1	klt	88 000 Ft	5 000 Ft	88 000 Ft	5 000 Ft
230V csatlakozási pont létesítése kamerának	1	klt	70 000 Ft	100 000 Ft	70 000 Ft	100 000 Ft
230V csatlakozási pont létesítése ájtájszónak	0	klt	70 000 Ft	100 000 Ft	0 Ft	0 Ft
					697 700 Ft	202 000 Ft
NETTÓ ÁR						899 700 Ft
ÁFA						242 919 Ft
BRUTTÓ ÁR						1 142 619 Ft

MELLÉKLET

KALKULÁCIÓ

10. Leőwey Klára Gimnázium főbejárat

Megnevezés	Mennyiség		Egységár		Összesen	
	darab	egység	anyag	munkadíj	anyag	munkadíj
WiFi antenna 5GHz	1	db	80 000 Ft	55 000 Ft	80 000 Ft	55 000 Ft
Dóm kamera 18 x optikai zoom	1	db	374 000 Ft	15 000 Ft	374 000 Ft	15 000 Ft
Ájtájszó antenna 24GHz	0	db	2 150 000 Ft	120 000 Ft	0 Ft	0 Ft
Switch 12V 4ch	1	db	9 000 Ft	6 000 Ft	9 000 Ft	6 000 Ft
Tápegység kamerához	1	db	12 500 Ft	6 000 Ft	12 500 Ft	6 000 Ft
zárható doboz tartozékoknak, tápegységeknek	2	db	33 000 Ft	6 000 Ft	66 000 Ft	12 000 Ft
antenna és kamera tartókonzol	1	db	22 500 Ft	6 000 Ft	22 500 Ft	6 000 Ft
tűlfeszültség védelmi modul	1	db	8 700 Ft	3 000 Ft	8 700 Ft	3 000 Ft
Teleszte liszensz kamerához	1	kit	88 000 Ft	5 000 Ft	88 000 Ft	5 000 Ft
230V csatlakozási pont létesítése kamerának	1	kit	70 000 Ft	100 000 Ft	70 000 Ft	100 000 Ft
230V csatlakozási pont létesítése ájtájszónak	0	kit	70 000 Ft	100 000 Ft	0 Ft	0 Ft
					730 700 Ft	208 000 Ft
NETTÓ ÁR						938 700 Ft
ÁFA						253 449 Ft
BRUTTÓ ÁR						1 192 149 Ft

11. Távolági buszpályaudvar keleti oldal

Megnevezés	Mennyiség		Egységár		Összesen	
	darab	egység	anyag	munkadíj	anyag	munkadíj
WiFi antenna 5GHz	1	db	80 000 Ft	55 000 Ft	80 000 Ft	55 000 Ft
Dóm kamera 18 x optikai zoom	1	db	374 000 Ft	15 000 Ft	374 000 Ft	15 000 Ft
Ájtájszó antenna 24GHz	0	db	2 150 000 Ft	120 000 Ft	0 Ft	0 Ft
Switch 12V 4ch	1	db	9 000 Ft	6 000 Ft	9 000 Ft	6 000 Ft
Tápegység kamerához	1	db	12 500 Ft	6 000 Ft	12 500 Ft	6 000 Ft
zárható doboz tartozékoknak, tápegységeknek	1	db	33 000 Ft	6 000 Ft	33 000 Ft	6 000 Ft
antenna és kamera tartókonzol	1	db	22 500 Ft	6 000 Ft	22 500 Ft	6 000 Ft
tűlfeszültség védelmi modul	1	db	8 700 Ft	3 000 Ft	8 700 Ft	3 000 Ft
Teleszte liszensz kamerához	1	kit	88 000 Ft	5 000 Ft	88 000 Ft	5 000 Ft
230V csatlakozási pont létesítése kamerának	1	kit	300 000 Ft	300 000 Ft	300 000 Ft	300 000 Ft
230V csatlakozási pont létesítése ájtájszónak	0	kit	70 000 Ft	100 000 Ft	0 Ft	0 Ft
					927 700 Ft	402 000 Ft
NETTÓ ÁR						1 329 700 Ft
ÁFA						359 019 Ft
BRUTTÓ ÁR						1 688 719 Ft

12. Távolági buszpályaudvar nyugati oldal

Megnevezés	Mennyiség		Egységár		Összesen	
	darab	egység	anyag	munkadíj	anyag	munkadíj
WiFi antenna 5GHz	1	db	80 000 Ft	55 000 Ft	80 000 Ft	55 000 Ft
Dóm kamera 18 x optikai zoom	1	db	374 000 Ft	15 000 Ft	374 000 Ft	15 000 Ft
Ájtájszó antenna 24GHz	0	db	2 150 000 Ft	120 000 Ft	0 Ft	0 Ft
Switch 12V 4ch	1	db	9 000 Ft	6 000 Ft	9 000 Ft	6 000 Ft
Tápegység kamerához	1	db	12 500 Ft	6 000 Ft	12 500 Ft	6 000 Ft
zárható doboz tartozékoknak, tápegységeknek	1	db	33 000 Ft	6 000 Ft	33 000 Ft	6 000 Ft
antenna és kamera tartókonzol	1	db	22 500 Ft	6 000 Ft	22 500 Ft	6 000 Ft
tűlfeszültség védelmi modul	1	db	8 700 Ft	3 000 Ft	8 700 Ft	3 000 Ft
Teleszte liszensz kamerához	1	kit	88 000 Ft	5 000 Ft	88 000 Ft	5 000 Ft
230V csatlakozási pont létesítése kamerának	1	kit	70 000 Ft	100 000 Ft	70 000 Ft	100 000 Ft
230V csatlakozási pont létesítése ájtájszónak	0	kit	70 000 Ft	100 000 Ft	0 Ft	0 Ft
					697 700 Ft	202 000 Ft
NETTÓ ÁR						899 700 Ft
ÁFA						242 919 Ft
BRUTTÓ ÁR						1 142 619 Ft

MELLÉKLET

KALKULÁCIÓ

13. Indóház tér vasútállomás

Megnevezés	Mennyiség		Egységár		Összesen	
	darab	egység	anyag	munkadíj	anyag	munkadíj
WiFi antenna 5GHz	1	db	80 000 Ft	55 000 Ft	80 000 Ft	55 000 Ft
Dóm kamera 18 x optikai zoom	1	db	374 000 Ft	15 000 Ft	374 000 Ft	15 000 Ft
Átvíztető antenna 24GHz	0	db	2 150 000 Ft	120 000 Ft	0 Ft	0 Ft
Switch 12V 4ch	1	db	9 000 Ft	6 000 Ft	9 000 Ft	6 000 Ft
Tápegység kamerához	1	db	12 500 Ft	6 000 Ft	12 500 Ft	6 000 Ft
zárható doboz tartozékoknak, tápegységeknek	2	db	33 000 Ft	6 000 Ft	66 000 Ft	12 000 Ft
antenna és kamera tartókonzol	2	db	22 500 Ft	6 000 Ft	45 000 Ft	12 000 Ft
tűlfeszültség védelmi modul	1	db	8 700 Ft	3 000 Ft	8 700 Ft	3 000 Ft
Teleszte liszensz kamerához	1	kit	88 000 Ft	5 000 Ft	88 000 Ft	5 000 Ft
230V csatlakozási pont létesítése kamerának	1	kit	70 000 Ft	100 000 Ft	70 000 Ft	100 000 Ft
230V csatlakozási pont létesítése átvíztetőnek	1	kit	70 000 Ft	100 000 Ft	70 000 Ft	100 000 Ft
					823 200 Ft	314 000 Ft
NETTÓ ÁR						1 137 200 Ft
ÁFA						307 044 Ft
BRUTTÓ ÁR						1 444 244 Ft

14. Kodály Z.u. körforgalom

Megnevezés	Mennyiség		Egységár		Összesen	
	darab	egység	anyag	munkadíj	anyag	munkadíj
WiFi antenna 5GHz	1	db	80 000 Ft	55 000 Ft	80 000 Ft	55 000 Ft
Dóm kamera 18 x optikai zoom	1	db	374 000 Ft	15 000 Ft	374 000 Ft	15 000 Ft
Átvíztető antenna 24GHz	0	db	2 150 000 Ft	120 000 Ft	0 Ft	0 Ft
Switch 12V 4ch	1	db	9 000 Ft	6 000 Ft	9 000 Ft	6 000 Ft
Tápegység kamerához	1	db	12 500 Ft	6 000 Ft	12 500 Ft	6 000 Ft
zárható doboz tartozékoknak, tápegységeknek	1	db	33 000 Ft	6 000 Ft	33 000 Ft	6 000 Ft
antenna és kamera tartókonzol	1	db	22 500 Ft	6 000 Ft	22 500 Ft	6 000 Ft
tűlfeszültség védelmi modul	1	db	8 700 Ft	3 000 Ft	8 700 Ft	3 000 Ft
Teleszte liszensz kamerához	1	kit	88 000 Ft	5 000 Ft	88 000 Ft	5 000 Ft
230V csatlakozási pont létesítése kamerának	1	kit	70 000 Ft	100 000 Ft	70 000 Ft	100 000 Ft
230V csatlakozási pont létesítése átvíztetőnek	1	kit	70 000 Ft	100 000 Ft	70 000 Ft	100 000 Ft
					787 700 Ft	302 000 Ft
NETTÓ ÁR						1 069 700 Ft
ÁFA						288 819 Ft
BRUTTÓ ÁR						1 358 519 Ft

15. Kálvária domb

Megnevezés	Mennyiség		Egységár		Összesen	
	darab	egység	anyag	munkadíj	anyag	munkadíj
WiFi antenna 5GHz	1	db	80 000 Ft	55 000 Ft	80 000 Ft	55 000 Ft
Dóm kamera 18 x optikai zoom	1	db	374 000 Ft	15 000 Ft	374 000 Ft	15 000 Ft
Átvíztető antenna 24GHz	0	db	2 150 000 Ft	120 000 Ft	0 Ft	0 Ft
Switch 12V 4ch	1	db	9 000 Ft	6 000 Ft	9 000 Ft	6 000 Ft
Tápegység kamerához	1	db	12 500 Ft	6 000 Ft	12 500 Ft	6 000 Ft
zárható doboz tartozékoknak, tápegységeknek	2	db	33 000 Ft	6 000 Ft	66 000 Ft	12 000 Ft
antenna és kamera tartókonzol	2	db	22 500 Ft	6 000 Ft	45 000 Ft	12 000 Ft
tűlfeszültség védelmi modul	1	db	8 700 Ft	3 000 Ft	8 700 Ft	3 000 Ft
Teleszte liszensz kamerához	1	kit	88 000 Ft	5 000 Ft	88 000 Ft	5 000 Ft
230V csatlakozási pont létesítése kamerának	1	kit	70 000 Ft	100 000 Ft	70 000 Ft	100 000 Ft
230V csatlakozási pont létesítése átvíztetőnek	1	kit	70 000 Ft	100 000 Ft	70 000 Ft	100 000 Ft
					823 200 Ft	314 000 Ft
NETTÓ ÁR						1 137 200 Ft
ÁFA						307 044 Ft
BRUTTÓ ÁR						1 444 244 Ft

MELLÉKLET

KALKULÁCIÓ

ÖSSZESÍTŐ

	Mennyiség		Egységár	Egységár	Összesen	Összesen
	dárb	egység	anyag	munkadíj	anyag	munkadíj
1. Színház tér	1	kft	2 973 200 Ft	434 000 Ft	2 973 200 Ft	434 000 Ft
2. Király utca – Liceum utca	1	kft	767 700 Ft	302 000 Ft	767 700 Ft	302 000 Ft
3. Felsővámház u. 48. (ZSKN)	1	kft	920 900 Ft	378 000 Ft	920 900 Ft	378 000 Ft
4. Budai várn	1	kft	2 959 700 Ft	434 000 Ft	2 959 700 Ft	434 000 Ft
5. Fehérhegy buszforduló	1	kft	3 145 100 Ft	583 000 Ft	3 145 100 Ft	583 000 Ft
6. Szabolcsfalú buszforduló	1	kft	820 100 Ft	269 000 Ft	820 100 Ft	269 000 Ft
7. Polgárszülő utca 1	1	kft	2 917 700 Ft	422 000 Ft	2 917 700 Ft	422 000 Ft
8. Polgárszülő u. - Malomhegyi u.	1	kft	1 127 700 Ft	502 000 Ft	1 127 700 Ft	502 000 Ft
9. Szent István tér	1	kft	697 700 Ft	202 000 Ft	697 700 Ft	202 000 Ft
10. Leőwey Klára Gimnázium főbejárat	1	kft	730 700 Ft	208 000 Ft	730 700 Ft	208 000 Ft
11. Távolsági buszpályaudvar keleti oldal	1	kft	927 700 Ft	402 000 Ft	927 700 Ft	402 000 Ft
12. Távolsági buszpályaudvar nyugati oldal	1	kft	697 700 Ft	202 000 Ft	697 700 Ft	202 000 Ft
13. Indóház tér vasútállomás	1	kft	823 200 Ft	314 000 Ft	823 200 Ft	314 000 Ft
14. Kodály Z.u. körforgalom	1	kft	767 700 Ft	302 000 Ft	767 700 Ft	302 000 Ft
15. Kálvária domb	1	kft	823 200 Ft	314 000 Ft	823 200 Ft	314 000 Ft
					21 108 000 Ft	6 268 000 Ft
NETTÓ ÁR						26 376 000 Ft
ÁFA						7 121 520 Ft
BRUTTÓ ÁR						33 497 520 Ft

Térfigyelő bővítés

1. helyszín: Színház tér

Kamera a levéltár épületének a homlokzatán elhelyezve. Áram a levéltár épületéből.
Kamara Színház tetején 24GHz átjátszó antenna telepítése szükséges.

Szükséges eszközök:

- 5GHz-es átjátszó 1pár
- 24GHz-es nagy antenna 1pár
- Dómkamera 1db



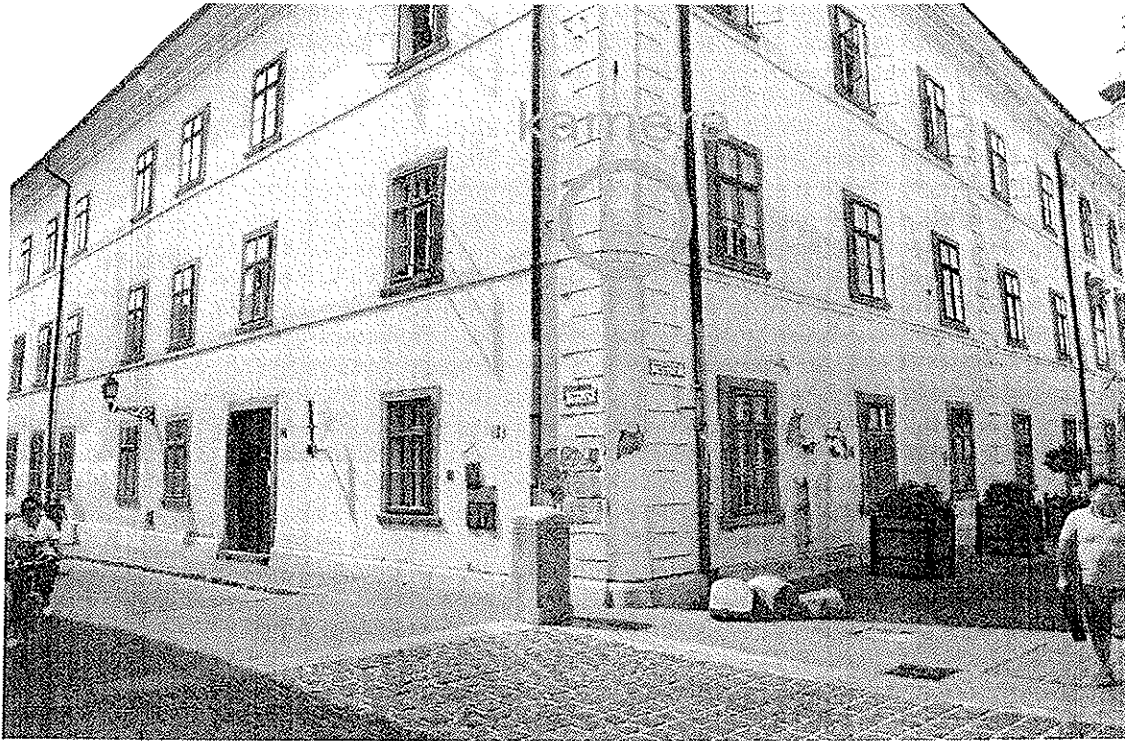
2. helyszín: Király utca – Líceum utca

Kameraelhelyezés a Széchenyi István Gimnázium homlokzatán. Áram a gimnázium épületéből.
Képtovábbítás a Kamara Színház 24GHz-es antennájához

Szükséges eszközök:

- 5GHz-es átjátszó 1pár tetőszerkezeten szerelve.
- Dóm kamera
- kültéri doboz 1db

M. H.



3. helyszín: Felsővámház u. Zsolnay negyed felé

Kameraelhelyezés a Felsővámház u. 58. (Continuum Kft.) előtt levő villanyoszlopon. Wifi link (5GHz) a Felsővámház u. 63. (Varrógép szaküzlet) előtt levő villanyoszlopra, onnan további Wifi link a Vargha D. utcai 10 emeletesre. Mindkét villanyoszlopon szükséges áramvételezési pont kialakítása.

Szükséges eszközök:

- 5GHz-es átjátszó 2pár
- Dóm kamera 1db



Handwritten signature or initials.

4. helyszín: Budai vám buszpályaudvar

Kamera a forgalomirányító oszlopra szerelve. Áramellátás a forgalomirányító oszlop betáplálási pontjáról.

Képtovábbítás a Zsolnay V. úti 10 emeletesre.

Szükséges eszközök:

- 5GHz-es átjátszó 1pár
- 24GHz-es nagy antenna 1pár
- Dóm kamera 1db



5. helyszín: Fehérhegyi buszforduló

Kamera a forgalomirányító oszlopa szerelve. Áramellátás a forgalomirányító oszlop betáplálási pontjáról.

Képtovábbítás a víztoronyra.

Szükséges eszközök:

- 5GHz-es átjátszó 3pár
- 24GHz-es nagy antenna 1pár
- Dóm kamera 1db



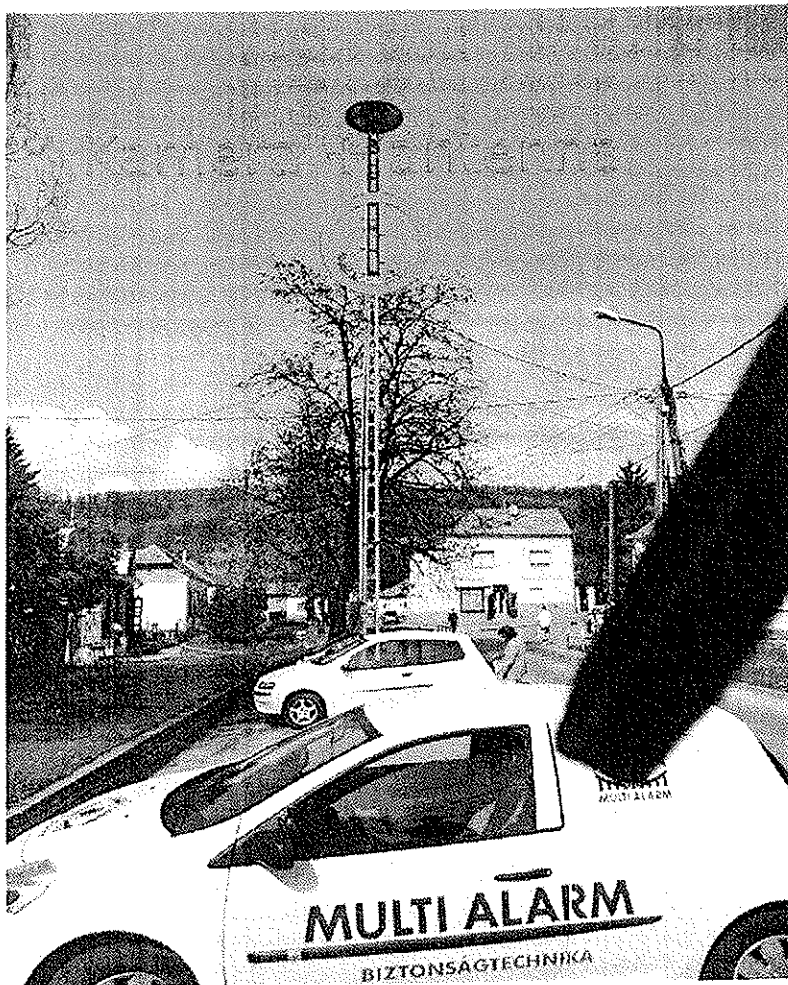
Handwritten signature or mark.

6. helyszín: Szabolesfalui buszforduló

Kamera a légoltalmi oszlopa szerelve. Áramellátás a légoltalmi oszlop betáplálási pontjáról.
Képtovábbítás a víztoronyra.

Szükséges eszközök:

- 5GHz-es átjátszó 1pár
- Dóm kamera 1db



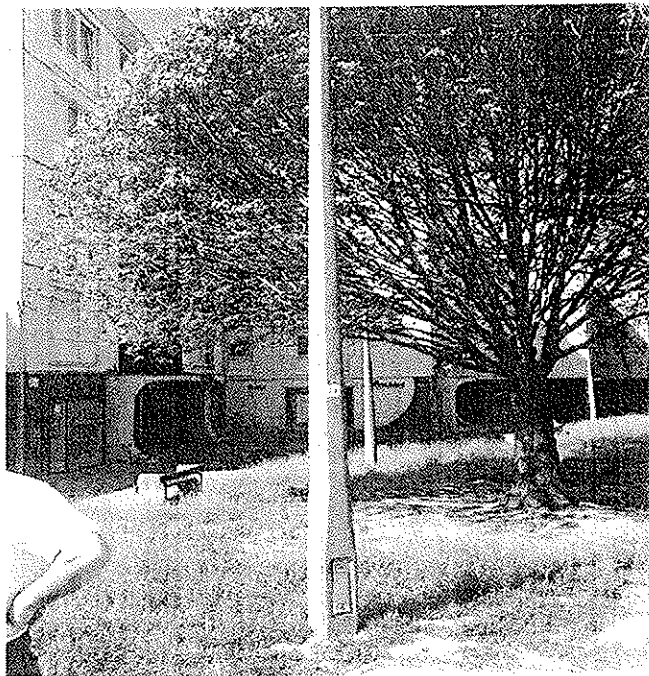
7. helyszín: Polgárszőlő u. 1.

Kamera villanyoszlopon elhelyezve. (650, 108 számú vill.o.) Áramellátás a Baptista Gyülekezet épületéről.
Képtovábbítás Polgárszőlő u. 3. alatti 10 emeletes tetejére.

Szükséges eszközök:

- 5GHz-es átjátszó 2pár
- 24GHz-es nagy antenna 1pár
- Dóm kamera 1db

[Handwritten signature]

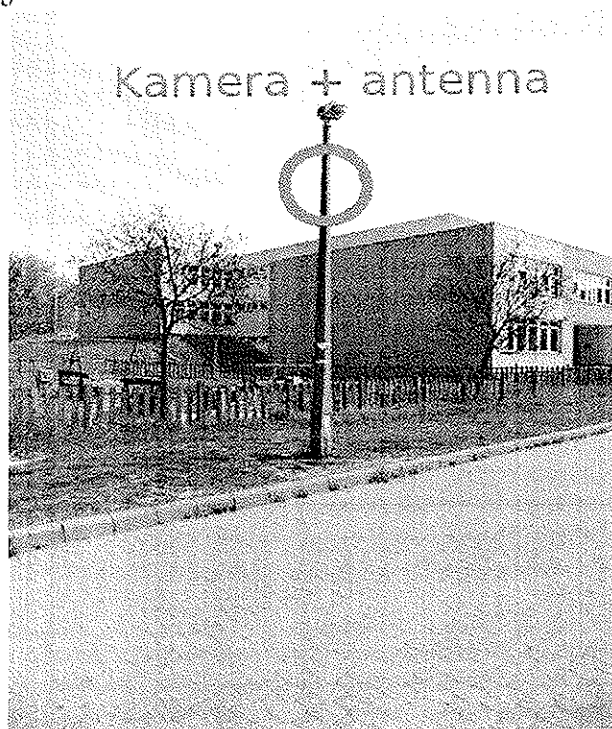


8. helyszín: Polgárszőlő u. - Málomhegyi u.

Kamera villanyoszlopon elhelyezve. Áramellátás Iskolából földkábel fektetéssel.
Képtovábbítás Polgárszőlő u. 3. alatti 10 emeletes tetejére.

Szükséges eszközök:

- 5GHz-es átjátszó 1pár
- Dóm kamera 1db



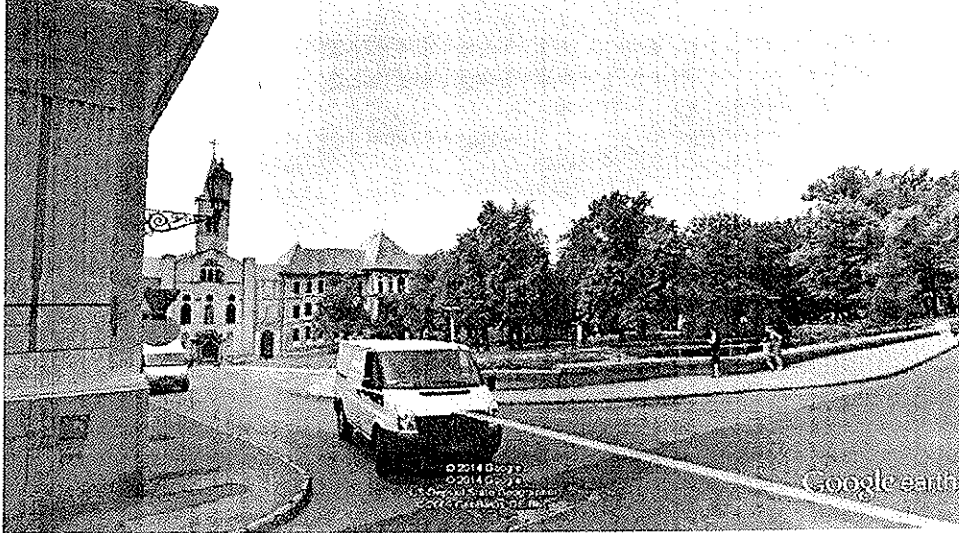
Handwritten signature

9. helyszín: Szent István tér

Kamera villanyoszlopon elhelyezve. Áramellátás rendezvény elosztóból földkábel fektetéssel.
Képtovábbítás Pécsi Dóm DNY-i torony

Szükséges eszközök:

- 5GHz-es átjátszó 1pár
- Dóm kamera 1db

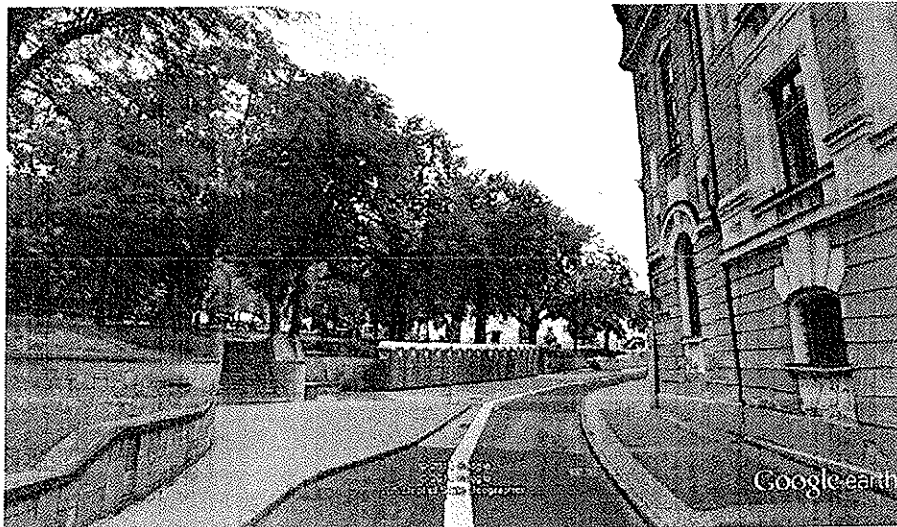


10. helyszín: Leőwey Klára Gimnázium

Kamera épületen elhelyezve. Áramellátás az intézményből.
Képtovábbítás Pécsi Dóm DNY-i torony

Szükséges eszközök:

- 5GHz-es átjátszó 1pár
- Dóm kamera 1db



11. helyszín:

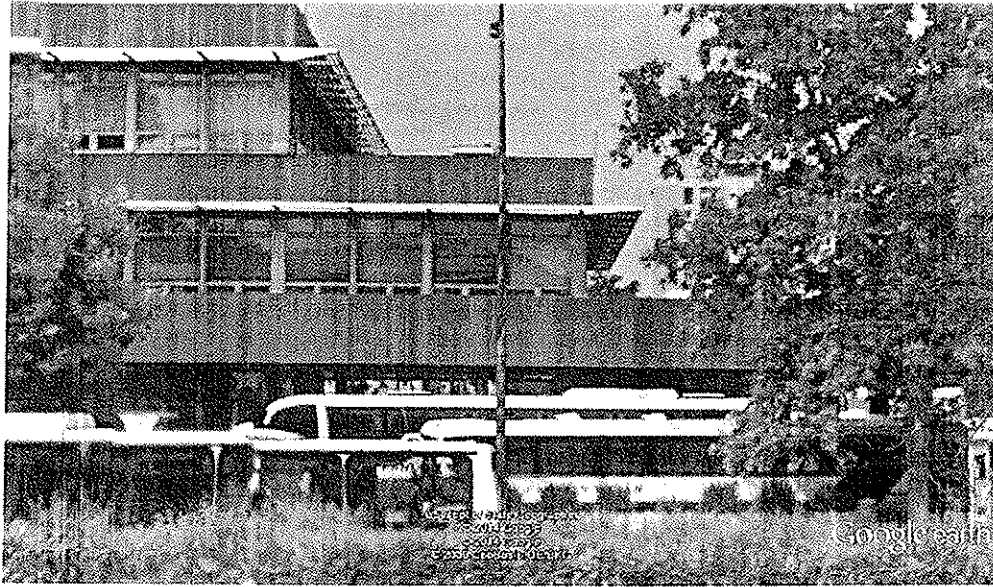
Handwritten signature or mark.

Távolsági buszpályaudvar keleti oldal

Kamera épületen elhelyezve. Áramellátás az intézményből.
Képtovábbítás Törvényszék épülete

Szükséges eszközök:

- 5GHz-es átjátszó 1pár
- Dóm kamera 1db



12. helyszín: Távolsági buszpályaudvar nyugati oldal

Kamera épületen elhelyezve. Áramellátás az intézményből.
Képtovábbítás Törvényszék épülete

Szükséges eszközök:

- 5GHz-es átjátszó 1pár
- Dóm kamera 1db



Handwritten signature or mark.

13. helyszín: Indóház tér Vasútállomás

Kamera épületen elhelyezve. Áramellátás az intézményből.
Képtovábbítás Törvényszék teteje

Szükséges eszközök:

- 5GHz-es átjátszó 1pár
- Dóm kamera 1db



14. helyszín: Kodály Z. u. körforgalom

Kamera épületen elhelyezve. Áramellátás az intézményből.
Képtovábbítás Pécsi Dóm DNY-i torony

Szükséges eszközök:

- 5GHz-es átjátszó 1pár
- Dóm kamera 1db



15. helyszín: Kálvária domb

Kamera épületen elhelyezve. Áramellátás az EON trafóépületből.
Képtovábbítás Pécsi Dóm DNY-i torony

Szükséges eszközök:

- 5GHz-es átjátszó 1pár
- Dóm kamera 1db



Handwritten signature or mark.