

Összegzés

A vizsgált fák helyszíni felmérése október 28-án történt, a Rókus utcában lévő vadgesztenye fasor 32 tagját vizsgáltuk.

A vizsgált egyedek között a kivágásra ítélt fák eltávolítását mielőbb el kell végezni, legtöbbjük tőkorhadtt, így kidőlés veszélye áll fenn.

A Cédrus épülete előtti gesztenyesor az építkezés során gyökérvágást szenvedett, így ezek statikája megbomlott. Illetve a vezeték alatti rendszeres csonkítás nyomán is háromméteres magasságban a fasor szinte összes tagja bekorhadtt, így a kidőlés mellett a kettétörés veszélye is fennáll.

A fasor ezen tagjai húzásos dőlésvizsgálat és akusztikus tomográfus vizsgálatok eredményeit figyelembe véve egy visszavágás után még körülbelül 5 évig tarthatóak, de a fasor pótlását mielőbb el kell kezdeni.

A fasor szinte teljes hosszában autók parkolnak a fák gyökérterében. Ez egyébként is talajtömörödést okoz, de ezen a laza, homokos feltalajon biztosan komoly gyökérsérülést okoznak a több tonnás gépjárművek. Ezért a fák gyökérteréből a parkoló autók kitiltását javaslom.

A fasor nem felmért egyedein nagyon sok száraz, beteg, keresztbenövő ágat láttunk, akár letörve és fennakadva. Ezek a fák egyébként jó állapotúnak tűntek, de érdemes lenne egy ápoló metszéssel elejét venni komolyabb fahibák kialakulásának.

A megmaradó fák ápolása után évenkénti kontrollt javaslok.

Budapest, 2022.10.31.



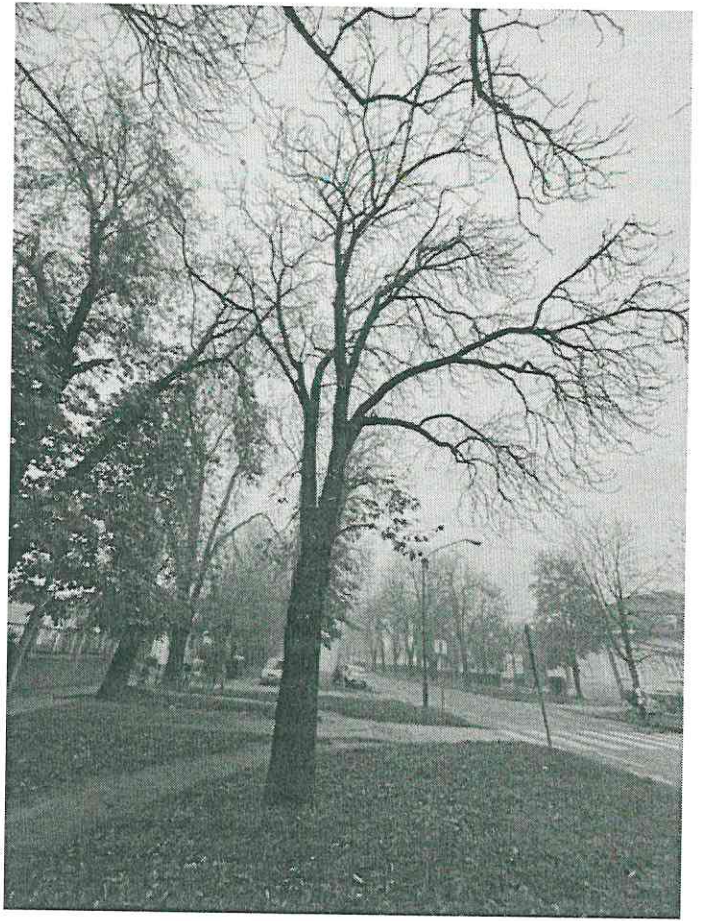
Börzsei Bence

European Tree Worker

<i>Dátum:</i> 2022.10.28. <i>Fafaj:</i> Vadgesztenye Aesculus hippocastanum	<i>Famagasság:</i> 16 m <i>Koronaátmérő:</i> 12 m <i>Törzskerület:</i> 2 m	<i>Azonosító:</i> A001 <i>Helyszín:</i> 6500 Baja, Rókus temető bejárata
<i>Környezet:</i> Fasor tagja.		
<i>Gyökérszet:</i> A gyökértérben járda található. A gyökérteret gyeppel borítja.		
<i>Gyöktő:</i> Fizikai sérülés látható, amit valószínűleg fűkasza okozott.		
<i>Törzs:</i> Korábbi vágás levágásánál odú alakult ki. Egy drót körbefogja a fát.		
<i>Korona:</i> A koronában száraz ágak találhatóak. A korona enyhén féloldalas.		
<i>Javasolt beavatkozás:</i> Ápoló metszés. Az út felőli koronarészek rövidítése.		
<i>Vitalitás:</i> 0 Megfelelő 1 Leépülő 2 Stagnáló 3 Lemondás		

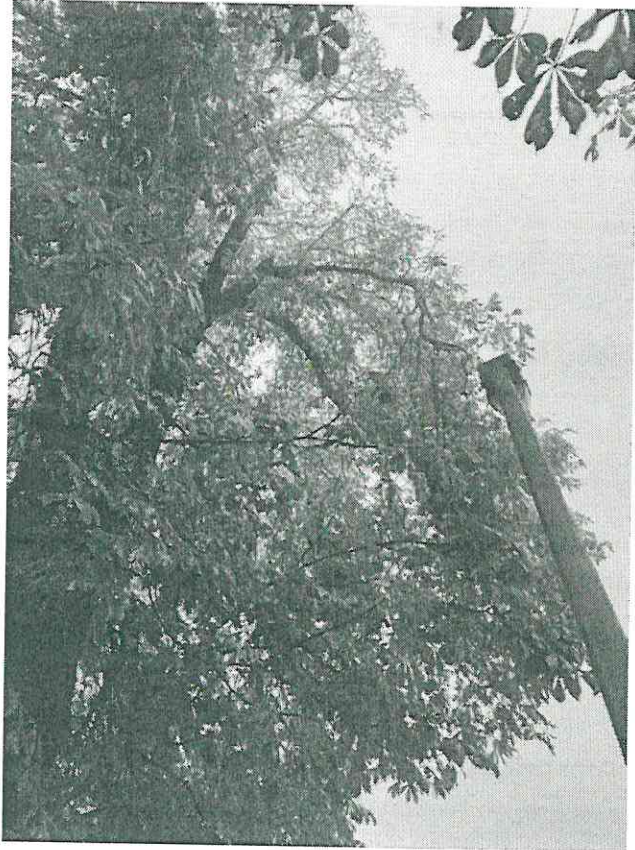
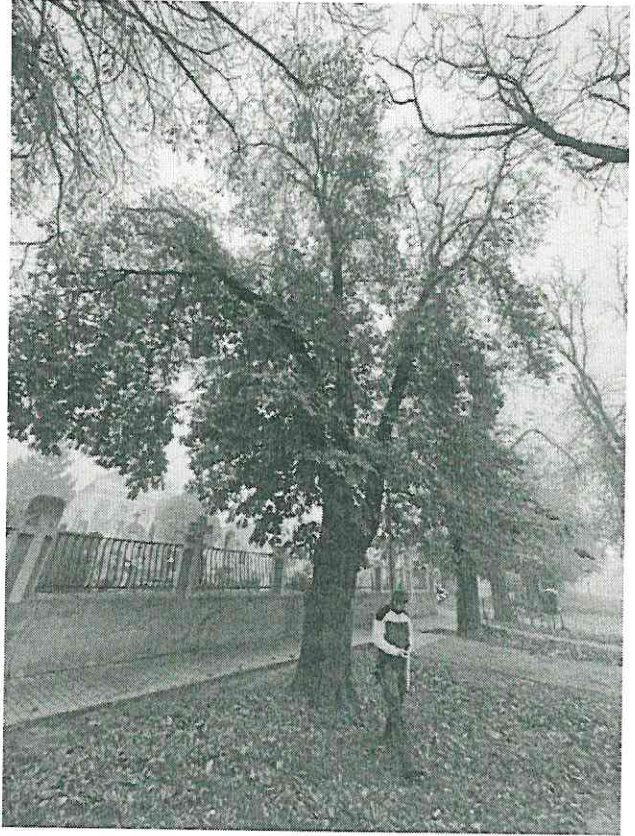


Felvette: Börzsei Bence



<p>Dátum: 2022.10.28. Fafaj: Vadgesztenye Aesculus hippocastanum</p>	<p>Famagasság: 16,5 m Koronaátmérő: 16 m Törzskerület: 2,5 m</p>	<p>Azonosító: A002 Helyszín: 6500 Baja, Rókus temető bejárata</p>
<p><i>Környezet:</i> Fasor tagja.</p>		
<p><i>Gyökérzet:</i> A gyökértérben járda található. A gyökérteret gyeppel borítja.</p>		
<p><i>Gyöktő:</i> Fizikai sérülés látható, amit valószínűleg fűkasza okozott.</p>		
<p><i>Törzs:</i> Korábbi ág levágásánál odú alakult ki.</p>		
<p><i>Korona:</i> A koronában nagyobb vágás letörésének csonkja, száraz ágak és lerepedt, de még zöldellő ágcsúcsok láthatóak. A korona enyhén féloldalas.</p>		
<p><i>Javasolt beavatkozás:</i> Ápoló metszés mellett a temető felőli oldal rövidítése.</p>		
<p><i>Vitalitás:</i></p> <ul style="list-style-type: none"> 0 Megfelelő 1 Leépülő 2 Stagnáló 3 Lemondás 		

Felvette: Börzsei Bence 



<i>Dátum:</i> 2022.10.28. <i>Fafaj:</i> Vadgesztenye Aesculus hippocastanum	<i>Famagasság:</i> 6 m <i>Koronaátmérő:</i> 8 m <i>Törzskerület:</i> 2,3 m	<i>Azonosító:</i> A003 <i>Helyszín:</i> 6500 Baja, Rókus temető bejárata
<i>Környezet:</i> Fasor tagja.		
<i>Gyökérszet:</i> A gyökértérben járda és közművek találhatóak. A gyökértér 1/3-a gyep, a fennmaradó része leburkolt.		
<i>Gyöktő:</i> Repedt.		
<i>Törzs:</i> Odú, kéregsérülés, korhadás és vízajtások láthatóak.		
<i>Korona:</i> Korábban félbetört. A törés mentén bekorhadt, vízcsák alakult ki. A korona vízajtásokból áll.		
<i>Javasolt beavatkozás:</i> Kivágás.		
<i>Vitalitás:</i> 0 Megfelelő 1 Leépülő 2 Stagnáló 3 <u>Lemondás</u>		

Felvette: Börzsei Bence

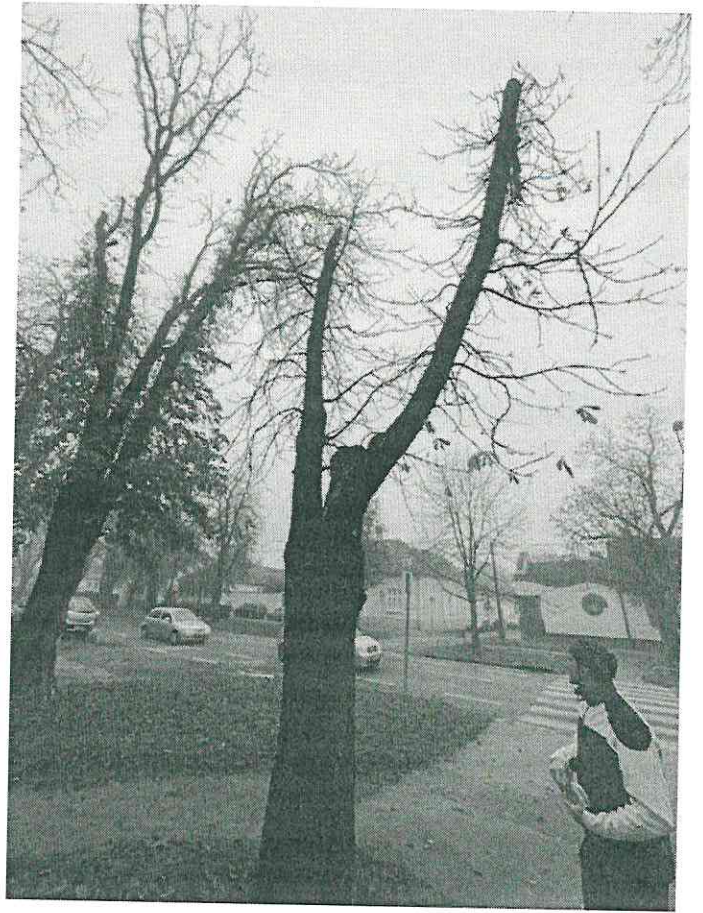




<p>Dátum: 2022.10.28. Fafaj: Vadgesztenye Aesculus hippocastanum</p>	<p>Famagasság: 8 m Koronaátmérő: 6 m Törzskerület: 1,8 m</p>	<p>Azonosító: A004 Helyszín: 6500 Baja, Rókus temető bejárata</p>
<p>Környezet: Fasor tagja.</p>		
<p>Gyökérszet: A gyökértérben járda található. A gyökértér fele leburkolt, másik felét gyep borítja.</p>		
<p>Gyöktő: Fizikai sérülés látható.</p>		
<p>Törzs: Hosszanti kéregsérülés.</p>		
<p>Korona: Korábban visszavágott. A koronaalapon bekorhadó vázág miatt a megmaradó koronarészek statikája megbomlott.</p>		
<p>Javasolt beavatkozás: Kivágás.</p>		
<p>Vitalitás: 0 Megfelelő 1 Leépülő 2 Stagnáló 3 <u>Lemondás</u></p>		

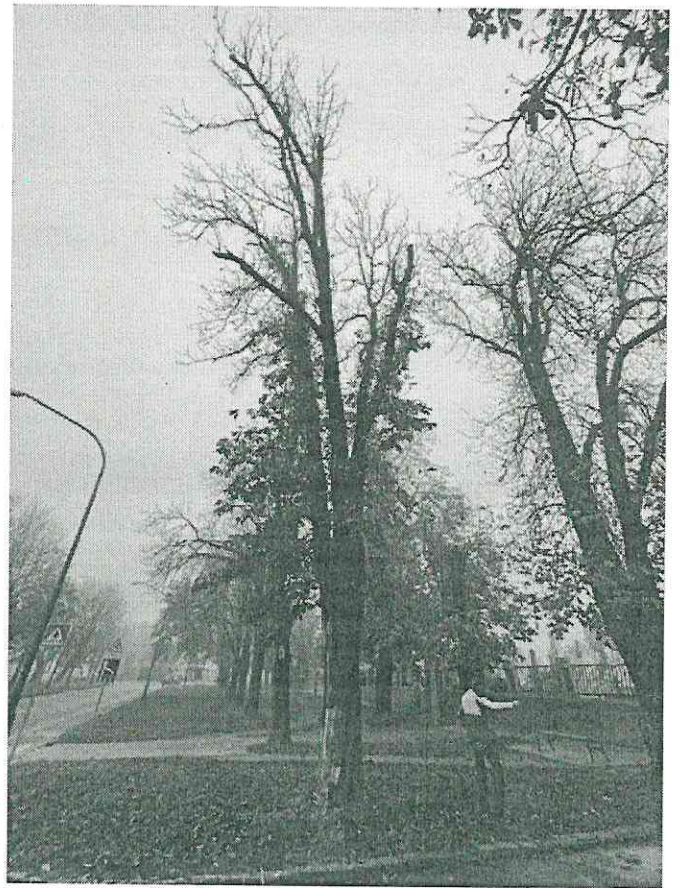


Felvette: Börzsei Bence



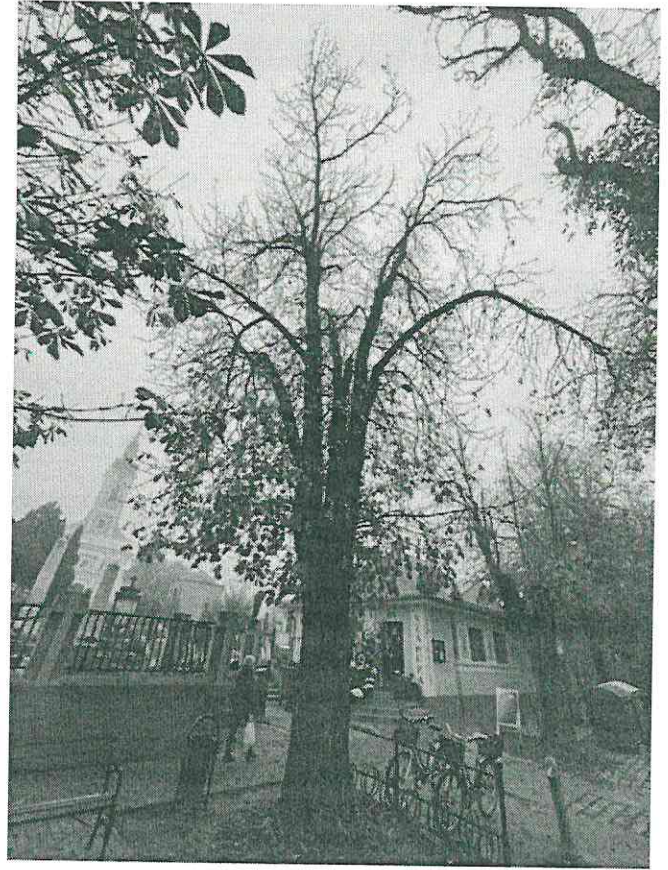
<p>Dátum: 2022.10.28. Fafaj: Vadgesztenye Aesculus hippocastanum</p>	<p>Famagasság: 15 m Koronaátmérő: 12 m Törzskerület: 2,2 m</p>	<p>Azonosító: A006 Helyszín: 6500 Baja, Rókus temető bejárata</p>
<p>Környezet: Fasor tagja.</p>		
<p>Gyökérszet: A gyökértérben autóút található, ami a gyökértér felét burkolja, a másik fele pedig gyepl. Valószínűleg kiterjedő gyökérkorhadás.</p>		
<p>Gyöktő: Törzssérülés miatt lehúzódó korhadás.</p>		
<p>Törzs: Kiterjedt kéregsérülés miatt mélyen korhadt.</p>		
<p>Korona: A korona villás, a villában vízszák található. Részben visszavágott. Száraz ágak és ágcsontok láthatóak.</p>		
<p>Javasolt beavatkozás: Azonnali kivágás.</p>		
<p>Vitalitás: 0 Megfelelő 1 Leépülő 2 Stagnáló 3 <u>Lemondás</u></p>		


Felvette: Börzsei Bence



<p>Dátum: 2022.10.28. Fafaj: Vadgesztenye Aesculus hippocastanum</p>	<p>Famagasság: 16 m Koronaátmérő: 15 m Törzskerület: 2,5 m</p>	<p>Azonosító: A007 Helyszín: 6500 Baja, Rókus temető bejárata</p>
<p>Környezet: Fasor tagja.</p>		
<p>Gyökérszet: A gyökértér 1/3-a burkolt. A gyökértérben járda, autótút és közművek is találhatóak.</p>		
<p>Gyöktő: Kisebb odúk és fizikai sérülések nyomai láthatóak.</p>		
<p>Törzs: Korábbi áglevágásból származó odú látható.</p>		
<p>Korona: Féloldalas, villás. A villában vízszák található. A koronában ágcsontok és száraz ágak figyelhetőek meg.</p>		
<p>Javasolt beavatkozás: Ápoló metszés és a temető felőli koronarészek rövidítése.</p>		
<p>Vitalitás: 0 Megfelelő 1 <u>Leépülő</u> 2 Stagnáló 3 Lemondás</p>		

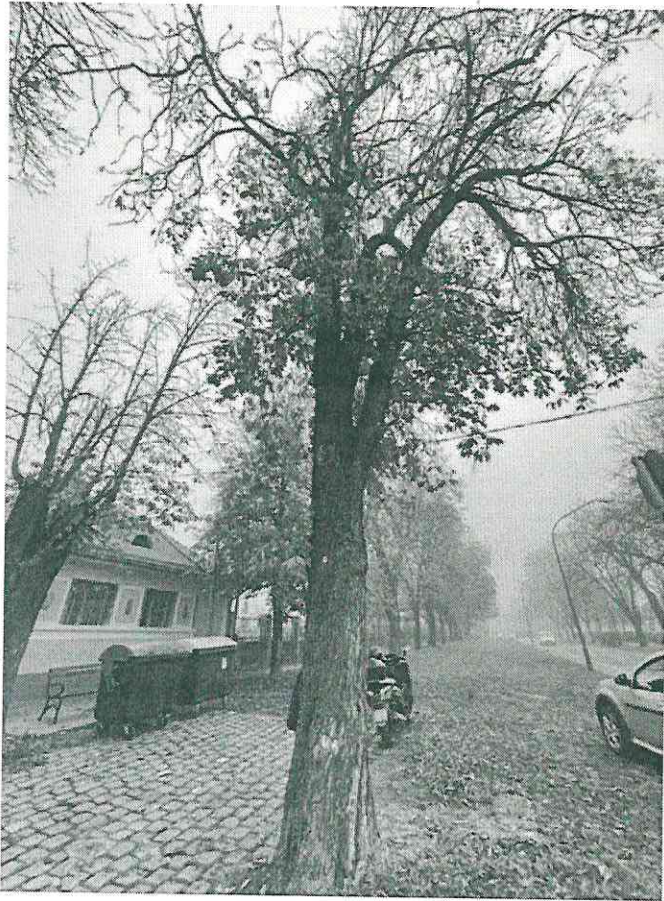

Felvette: Börzsei Bence



<p>Dátum: 2022.10.28. Fafaj: Vadgesztenye Aesculus hippocastanum</p>	<p>Famagasság: 17 m Koronaátmérő: 12 m Törzskerület: 1,95 m</p>	<p>Azonosító: A008 Helyszín: 6500 Baja, Rókus temető bejárata</p>
<p><i>Környezet:</i> Fasor szélső tagja.</p>		
<p><i>Gyökérszet:</i> A gyökértér 2/3-a burkolt, a többi részét gyep borítja. A gyökértérben autóút és parkoló is található.</p>		
<p><i>Gyöktő:</i> Fizikai sérülés és fojtó gyökér is látható.</p>		
<p><i>Törzs:</i> Fizikai sérülés okozta odú. Vízajtások indultak a törzsön.</p>		
<p><i>Korona:</i> A koronában hiányzó vázág, ágcsonkok és száraz ágak találhatóak. A korona féloldalas.</p>		
<p><i>Javasolt beavatkozás:</i> Ápoló metszés.</p>		
<p><i>Vitalitás:</i></p> <ul style="list-style-type: none"> 0 Megfelelő 1 Leépülő 2 Stagnáló 3 Lemondás 		



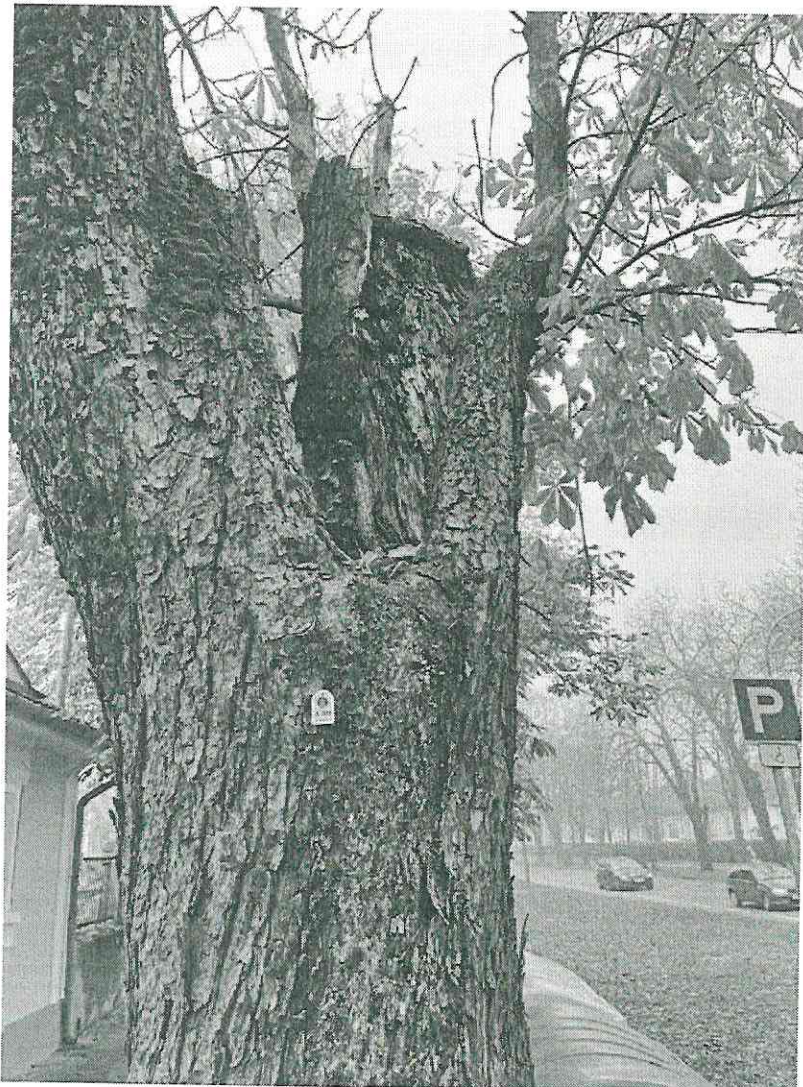
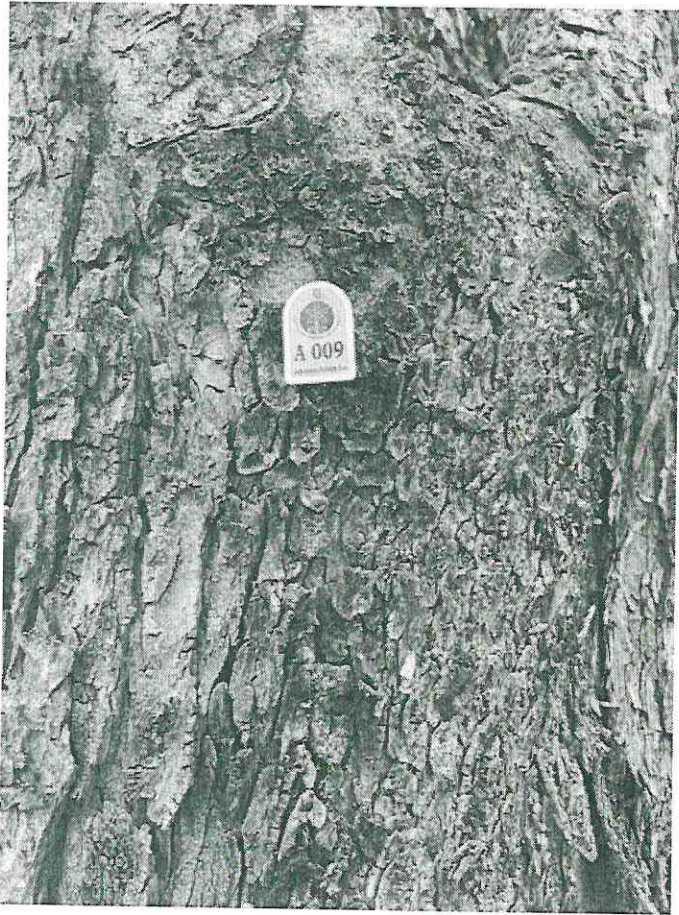
Felvette: Börzsei Bence



<p>Dátum: 2022.10.28. Fafaj: Vadgesztenye Aesculus hippocastanum</p>	<p>Famagasság: 9 m Koronaátmérő: 9 m Törzskerület: 2,2 m</p>	<p>Azonosító: A009 Helyszín: 6500 Baja, Rókus temető bejárata</p>
<p>Környezet: Fasor tagja.</p>		
<p>Gyökérszet: A gyökértér 90 %-a leburkolt. A gyökértérben járda és autótút található.</p>		
<p>Gyöktő: Fizikai sérülés miatt kialakuló odú és fojtógyökér látható.</p>		
<p>Törzs: Bekorhad.</p>		
<p>Korona: Korábban visszacsonkított. A korona csak vízajtásokból áll, a hiányzó vázágaknál odúk és vízcsákók alakultak ki.</p>		
<p>Javasolt beavatkozás: 1/5-ös koronaredukció.</p>		
<p>Vitalitás: 0 Megfelelő 1 Leépülő 2 Stagnáló 3 Lemondás</p>		



Felvette: Börzsei Bence



<p>Dátum: 2022.10.28. Fafaj: Vadgesztenye Aesculus hippocastanum</p>	<p>Famagasság: 13 m Koronaátmérő: 14 m Törzskerület: 2 m</p>	<p>Azonosító: A010 Helyszín: 6500 Baja, a kórház buszmegállója</p>
<p>Környezet: Fasor tagja. Buszmegálló.</p>		
<p>Gyökérzet: Gyökértérben járda és autótút található. A gyökértér 2/3-át gyeppel borítja.</p>		
<p>Gyöktő: Fizikai sérülés és a törzs felől lehúzódnak a korhadások.</p>		
<p>Törzs: Odú, alatta kiterjedt korhadás.</p>		
<p>Korona: Hiányzó vázág nyomán kialakult odú, valamint ágcsontok és száraz ágak.</p>		
<p>Javasolt beavatkozás: 1/5-ös koronaredukció, koronabiztosítás és műszeres favizsgálat akusztikus tomográffal.</p>		
<p>Vitalitás:</p> <ul style="list-style-type: none"> 0 Megfelelő 1 Leépülő 2 Stagnáló 3 Lemondás 		



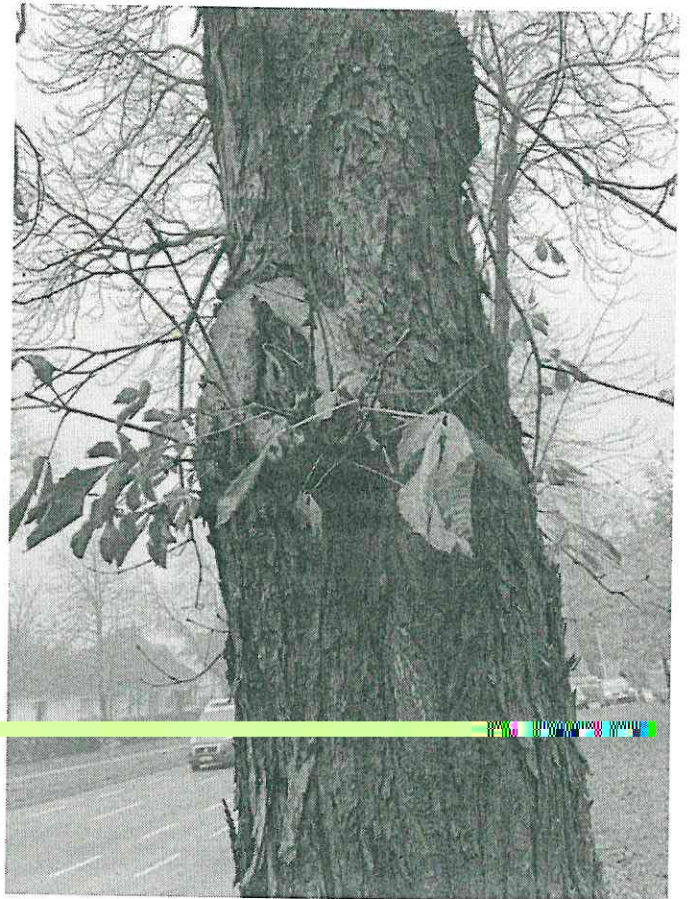
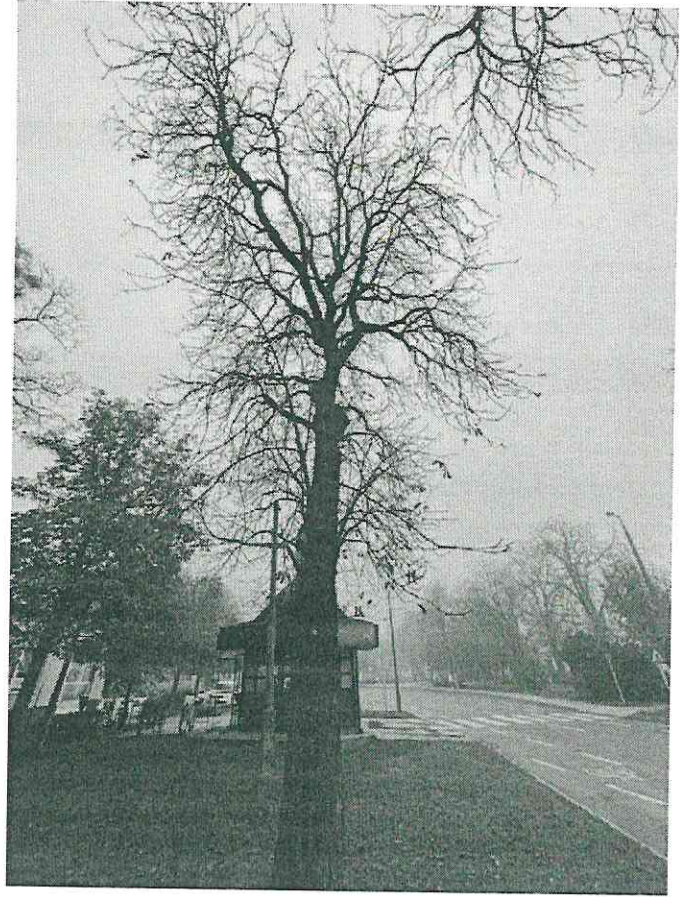
Felvette: Börzsei Bence



<p>Dátum: 2022.10.28. Fafaj: Vadgesztenye Aesculus hippocastanum</p>	<p>Famagasság: 13 m Koronaátmérő: 11 m Törzskerület: 2,5 m</p>	<p>Azonosító: A011 Helyszín: 6500 Baja, a kórház buszmegállója</p>
<p><i>Környezet:</i> Fasor tagja.</p>		
<p><i>Gyökérszet:</i> Valószínűleg részben bekorhadt. A gyökértér gyepvel borított.</p>		
<p><i>Gyöktő:</i> Odú, fizikai sérülés és gomba termőtest látható.</p>		
<p><i>Törzs:</i> Gyöktősérülésről felhúzódó korhadás. Korábbi áglevágás helyén odú.</p>		
<p><i>Korona:</i> Gomba termőtest, ágcsontok és száraz ágak láthatóak.</p>		
<p><i>Javasolt beavatkozás:</i> 1/5-ös koronaredukció és mielőbbi műszeres favizsgálat akusztikus tomográfal.</p>		
<p><i>Vitalitás:</i></p> <ul style="list-style-type: none"> 0 Megfelelő <u>1 Leépülő</u> 2 Stagnáló 3 Lemondás 		



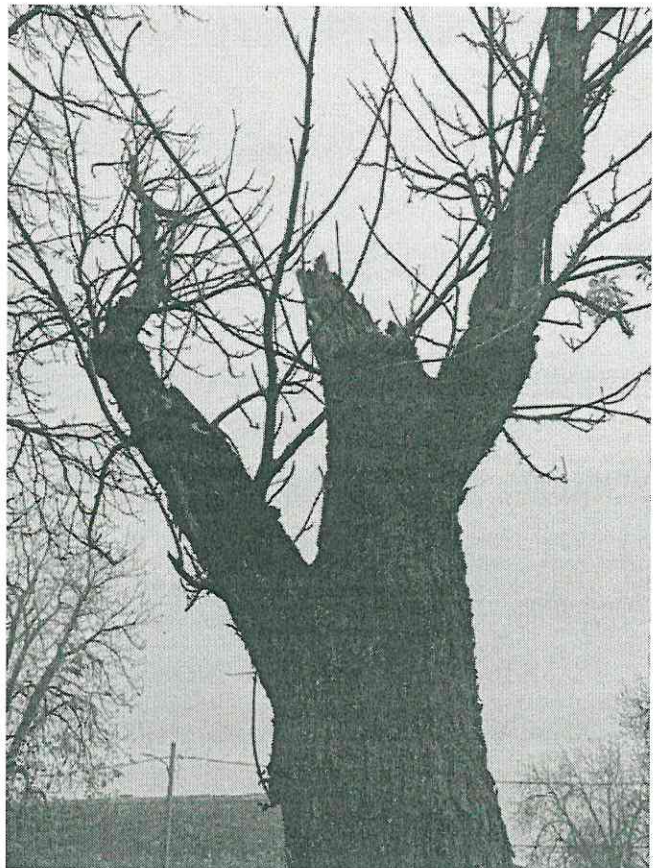
Felvette: Börzsei Bence



<i>Dátum:</i> 2022.10.28. <i>Fafaj:</i> Vadgesztenye Aesculus hippocastanum	<i>Famagasság:</i> 7 m <i>Koronaátmérő:</i> 8 m <i>Törzskerület:</i> 1,55 m	<i>Azonosító:</i> A012 <i>Helyszín:</i> 6500 Baja, Rókus u. 16.
<i>Környezet:</i> Fasor szélső tagja.		
<i>Gyökérzet:</i> A gyökértérben parkoló található.		
<i>Gyöktő:</i> Ép.		
<i>Törzs:</i> Odú, kéregsérülés és kiterjedt korhadás látható.		
<i>Korona:</i> Hiányzó vázág, ágcsonk és száraz ágak láthatóak. A korona jelentős része letört és vízajtások jelentek meg.		
<i>Javasolt beavatkozás:</i> Kivágás.		
<i>Vitalitás:</i> 0 Megfelelő 1 Leépülő 2 Stagnáló 3 <u>Lemondás</u>		



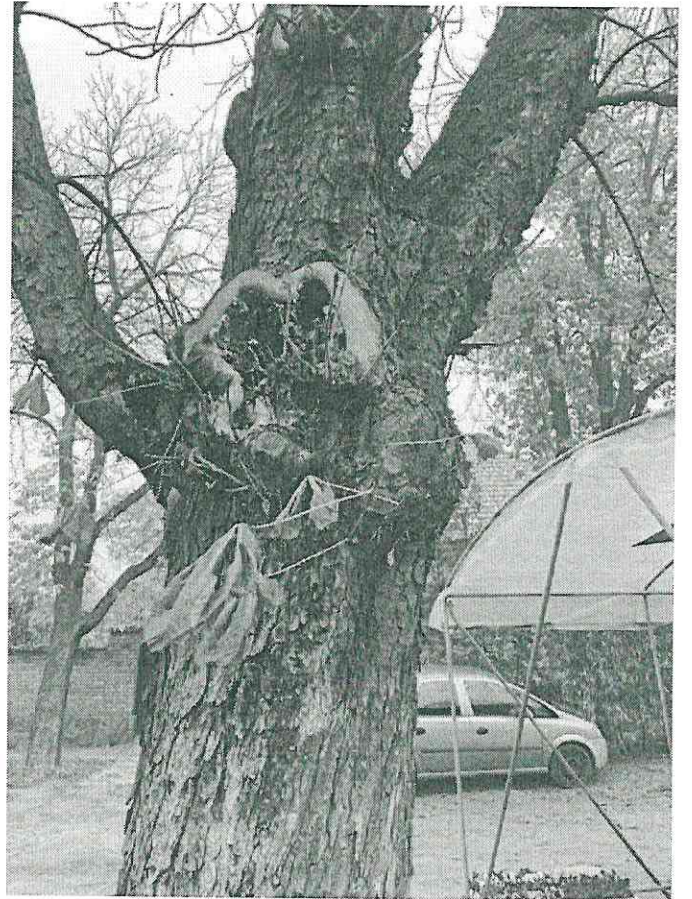
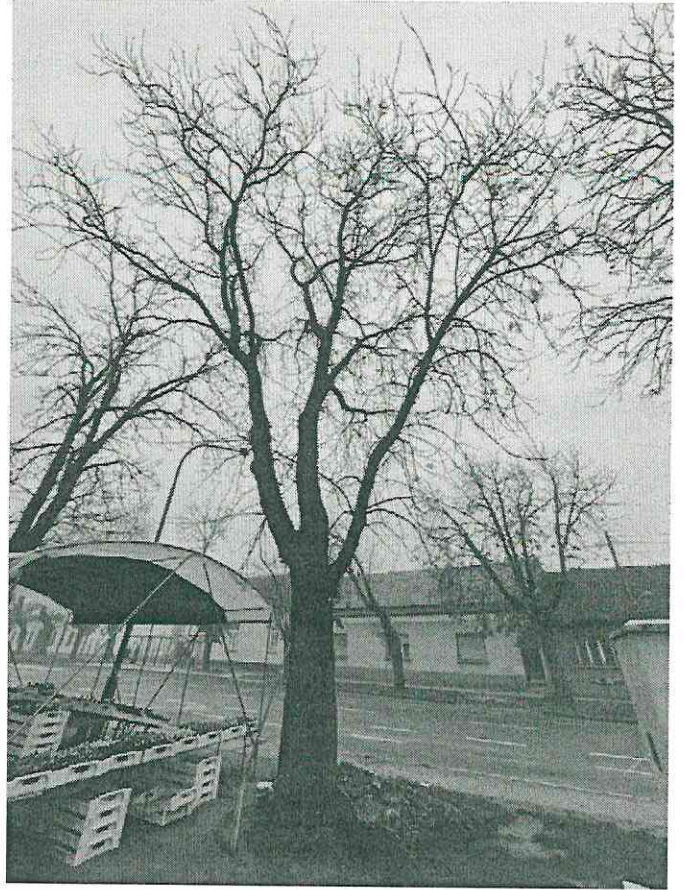
Felvette: Börzsei Bence



<p>Dátum: 2022.10.28. Fafaj: Vadgesztenye Aesculus hippocastanum</p>	<p>Famagasság: 10 m Koronaátmérő: 12 m Törzskerület: 2 m</p>	<p>Azonosító: A013 Helyszín: 6500 Baja, Rókus u. 18.</p>
<p><i>Környezet:</i> Fasor tagja. Alatta virágos stand.</p>		
<p><i>Gyökérzet:</i> A gyökértérben autót, közmű és parkoló található. Lehúzódó korhadás miatt valószínűleg a gyökérzet sérült.</p>		
<p><i>Gyökítő:</i> Fizikai sérülés mellett kiterjedt odú.</p>		
<p><i>Törzs:</i> Odú és kiterjedt korhadás látható.</p>		
<p><i>Korona:</i> Hiányzó vázág, ágcsont és száraz ágak láthatóak. A korona egyes részei érintik a légvezetékét.</p>		
<p><i>Javasolt beavatkozás:</i> Kivágás.</p>		
<p><i>Vitalitás:</i></p> <ul style="list-style-type: none"> 0 Megfelelő 1 <u>Leépülő</u> 2 Stagnáló 3 Lemondás 		



Felvette: Börzsei Bence



<p>Dátum: 2022.10.28. Fafaj: Vadgesztenye Aesculus hippocastanum</p>	<p>Famagasság: 10 m Koronaátmérő: 13 m Törzskerület: 1,9 m</p>	<p>Azonosító: A014 Helyszín: 6500 Baja, Rókus u. 20.</p>
<p><i>Környezet:</i> Fasor tagja. Alatta virágos stand.</p>		
<p><i>Gyökérzet:</i> Gyökértérben autóút és parkoló található.</p>		
<p><i>Gyöktő:</i> Ép.</p>		
<p><i>Törzs:</i> Csavarodott, repedt.</p>		
<p><i>Korona:</i> A korona villás, a villában vízszák található. Egy vázág korábban leszakadt. A korona féloldalas, amiben ágcsontok és száraz ágak láthatóak.</p>		
<p><i>Javasolt beavatkozás:</i> 1/5-ös koronaredukció és koronabiztosítás.</p>		
<p><i>Vitalitás:</i></p> <ul style="list-style-type: none"> 0 Megfelelő <u>1 Leépülő</u> 2 Stagnáló 3 Lemondás 		



Felvette: Börzsei Bence



<p>Dátum: 2022.10.28. Fafaj: Vadgesztenye Aesculus hippocastanum</p>	<p>Famagasság: 11 m Koronaátmérő: 10 m Törzskerület: 2,5 m</p>	<p>Azonosító: A015 Helyszín: 6500 Baja, Rókus u. 39.</p>
<p><i>Környezet:</i> Szabadon álló. Járda és út közti zöldsávban áll.</p>		
<p><i>Gyökérzet:</i> Gyökértérben járda és autótút található.</p>		
<p><i>Gyöktő:</i> Ép.</p>		
<p><i>Törzs:</i> Ép.</p>		
<p><i>Korona:</i> Korábban visszavágott. Féloldalas, külpontos. A koronában hiányzó vázág, ágcsontok, száraz ágak és vízcsák is megfigyelhető.</p>		
<p><i>Javasolt beavatkozás:</i> 1/5-ös koronaredukció és műszeres favizsgálat akusztikus tomográffal.</p>		
<p><i>Vitalitás:</i></p> <ul style="list-style-type: none"> 0 Megfelelő 1 Leépülő 2 Stagnáló 3 Lemondás 		



Felvette: Börzsei Bence



<p>Dátum: 2022.10.28. Fafaj: Vadgesztenye Aesculus hippocastanum</p>	<p>Famagasság: 11 m Koronaátmérő: 10 m Törzskerület: 1,7 m</p>	<p>Azonosító: A016 Helyszín: 6500 Baja, Rókus u. 41/A</p>
<p><i>Környezet:</i> Fasor szélső tagja. Járda és út közti zöldsávban áll.</p>		
<p><i>Gyökérzet:</i> Gyökértérben járda és autót találhatók.</p>		
<p><i>Gyöktő:</i> Ép.</p>		
<p><i>Törzs:</i> Ép.</p>		
<p><i>Korona:</i> Korábban visszavágott. Féloldalas, külpontos. A koronában hiányzó vágás, ágcsontok, száraz ágak és vízcsák is megfigyelhető.</p>		
<p><i>Javasolt beavatkozás:</i> 1/5-ös koronaredukció.</p>		
<p><i>Vitalitás:</i></p> <ul style="list-style-type: none"> 0 Megfelelő <u>1 Leépülő</u> 2 Stagnáló 3 Lemondás 		

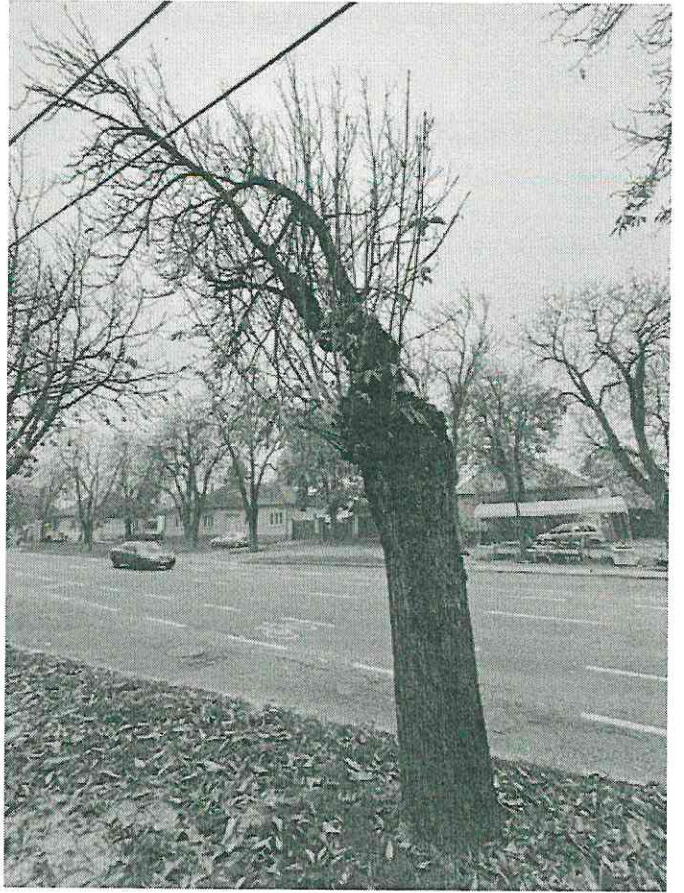


Felvette: Börzsei Bence



<i>Dátum:</i> 2022.10.28. <i>Fafaj:</i> Vadgesztenye Aesculus hippocastanum	<i>Famagasság:</i> 9 m <i>Koronaátmérő:</i> 8 m <i>Törzskerület:</i> 1,65 m	<i>Azonosító:</i> A017 <i>Helyszín:</i> 6500 Baja, Rókus u. 41/A
<i>Környezet:</i> Fasor tagja. Járda és út közti zöldsávban áll.		
<i>Gyökérszet:</i> Gyökértérben járda és autótút található.		
<i>Gyöktő:</i> Ép.		
<i>Törzs:</i> Odú, alatta kiterjedt korhadás.		
<i>Korona:</i> A korona fele visszavágott, így féloldalas, külpontos. A hiányzó vázágnál vízszák alakult ki. A koronában száraz ágak, ágcsomok.		
<i>Javasolt beavatkozás:</i> Kivágás.		
<i>Vitalitás:</i> 0 Megfelelő 1 Leépülő 2 Stagnáló 3 <u>Lemondás</u>		

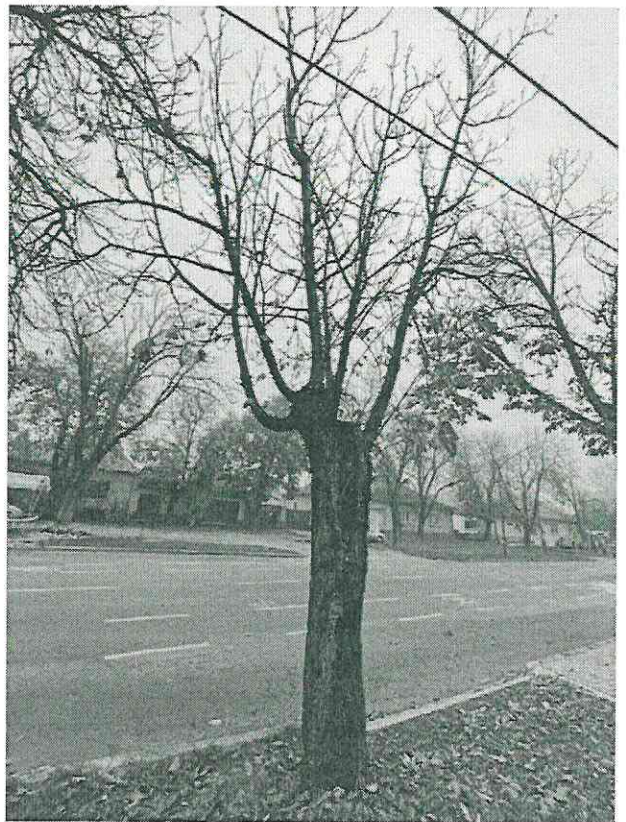
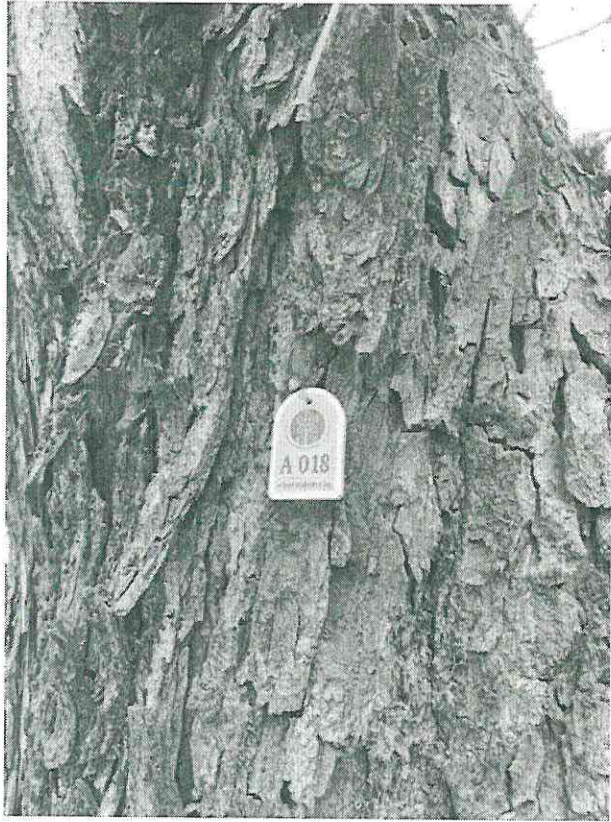
Felvette: Börzsei Bence



<p>Dátum: 2022.10.28. Fafaj: Vadgesztenye Aesculus hippocastanum</p>	<p>Famagasság: 8 m Koronaátmérő: 5 m Törzskerület: 1,45 m</p>	<p>Azonosító: A018 Helyszín: 6500 Baja, Rókus u. 41/A</p>
<p><i>Környezet:</i> Fasor tagja. Járda és út közti zöldsávban áll.</p>		
<p><i>Gyökérzet:</i> Gyökértérben járda, autót és közmű található. A gyökérzet valószínűleg vágott.</p>		
<p><i>Gyöktő:</i> Ép.</p>		
<p><i>Törzs:</i> Odú, ami mélyen bekorhadt.</p>		
<p><i>Korona:</i> A koronát csak vízajtások alkotják. Korábban visszavágott.</p>		
<p><i>Javasolt beavatkozás:</i> 1/5-ös koronaredukció.</p>		
<p><i>Vitalitás:</i></p> <ul style="list-style-type: none"> 0 Megfelelő 1 Leépülő <u>2 Stagnáló</u> 3 Lemondás 		

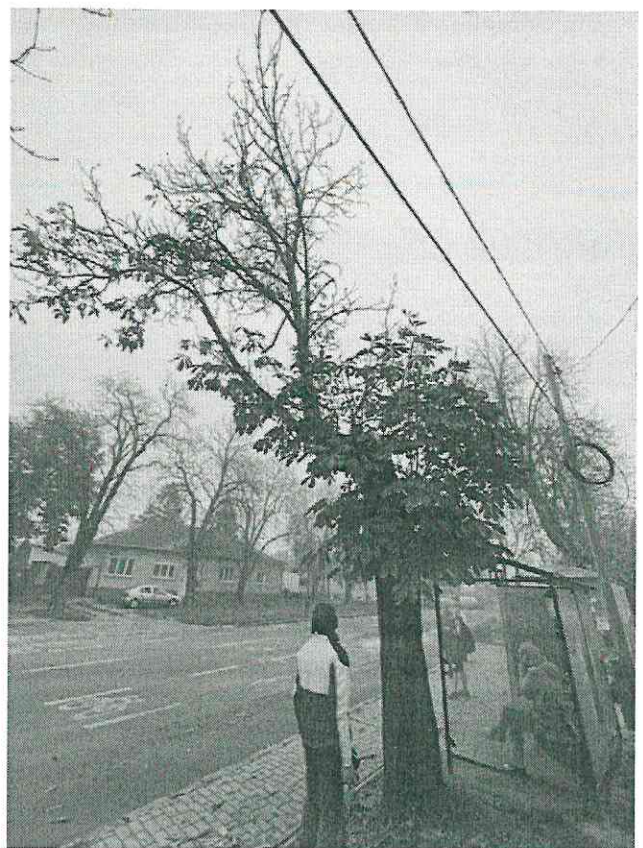


Felvette: Börzsei Bence



<p>Dátum: 2022.10.28. Fafaj: Vadgesztenye Aesculus hippocastanum</p>	<p>Famagasság: 10 m Koronaátmérő: 8 m Törzskerület: 1,65 m</p>	<p>Azonosító: A019 Helyszín: 6500 Baja, Rókus utcai Kálvária buszmegálló</p>
<p>Környezet: Fasor tagja. Alatta buszmegálló.</p>		
<p>Gyökérszet: Gyökértérben járda és autótút található. A gyökérszet valószínűleg vágott.</p>		
<p>Gyöktő: Ép.</p>		
<p>Törzs: Odú és vízajtások láthatóak.</p>		
<p>Korona: Féloldalas, külpontos. Hiányzó vázágnál bekorhadás. A koronában ágcsontok, száraz ágak találhatóak.</p>		
<p>Javasolt beavatkozás: Kivágás.</p>		
<p>Vitalitás: 0 Megfelelő 1 Leépülő 2 Stagnáló 3 <u>Lemondás</u></p>		

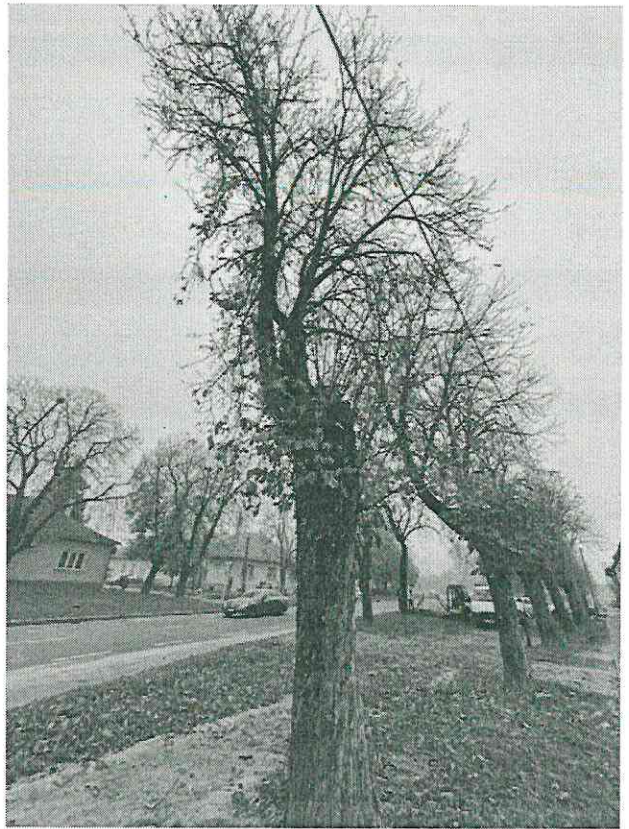

Felvette: Borzsei Bence



<p>Dátum: 2022.10.28. Fafaj: Vadgesztenye Aesculus hippocastanum</p>	<p>Famagasság: 13 m Koronaátmérő: 11 m Törzskerület: 2 m</p>	<p>Azonosító: A020 Helyszín: 6500 Baja, Rókus utcai Kálvária buszmegálló</p>
<p>Környezet: Fasor tagja. Alatta buszmegálló.</p>		
<p>Gyökérzet: Gyökértérben járda és autóút található. A gyökereket valószínűleg elvágták.</p>		
<p>Gyöktő: Ép.</p>		
<p>Törzs: Vízajtások.</p>		
<p>Korona: A koronában hiányzó vázág, ágcsomok, száraz ágak láthatóak. A korona féloldalas, külpontos.</p>		
<p>Javasolt beavatkozás: Kivágás.</p>		
<p>Vitalitás: 0 Megfelelő 1 <u>Leépülő</u> 2 Stagnáló 3 Lemondás</p>		



Felvette: Börzsei Bence



<p>Dátum: 2022.10.28. Fafaj: Vadgesztenye Aesculus hippocastanum</p>	<p>Famagasság: 11 m Koronaátmérő: 9 m Törzskerület: 1,65 m</p>	<p>Azonosító: A021 Helyszín: 6500 Baja, Rókus utca 41.</p>
<p>Környezet: Fasor tagja.</p>		
<p>Gyökérszet: Gyökértérben járda és parkoló található. A gyökereket valószínűleg részben elvágták.</p>		
<p>Gyöktő: Ép.</p>		
<p>Törzs: Odú és vízajtások.</p>		
<p>Korona: Hiányzó vázág, ágcsontok, száraz ágak láthatóak. A korona féoldalal, külpontos.</p>		
<p>Javasolt beavatkozás: Kivágás.</p>		
<p>Vitalitás: 0 Megfelelő 1 <u>Leépülő</u> 2 Stagnáló 3 Lemondás</p>		



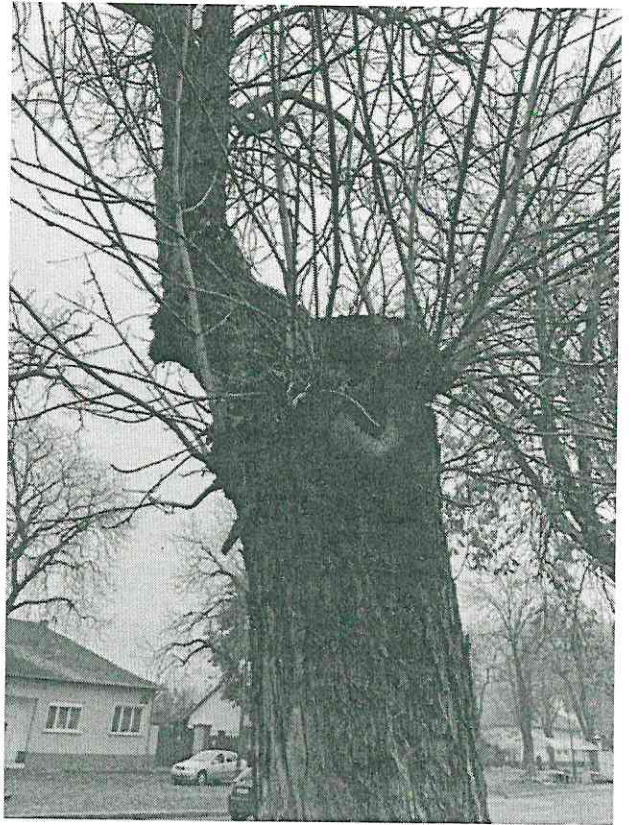
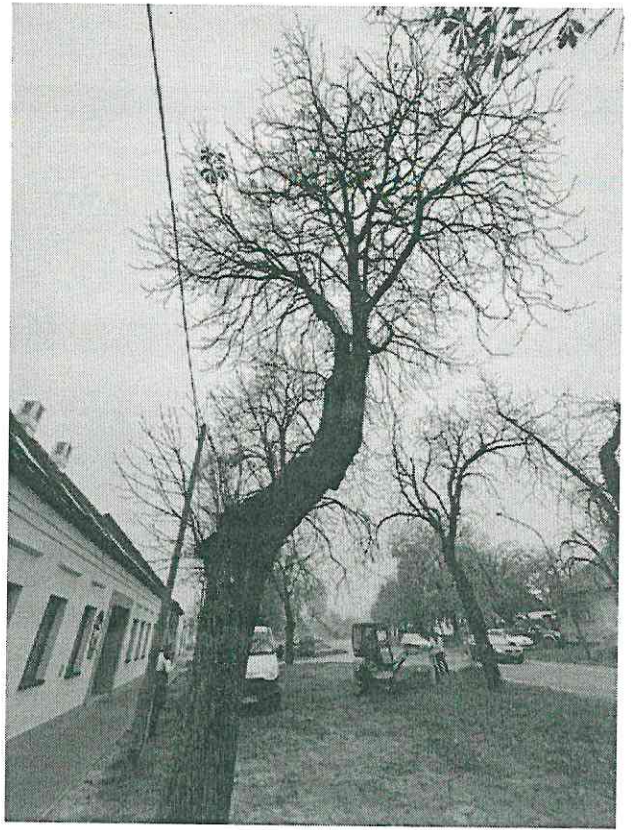
Felvette: Börzsei Bence



<p>Dátum: 2022.10.28. Fafaj: Vadgesztenye Aesculus hippocastanum</p>	<p>Famagasság: 13 m Koronaátmérő: 14 m Törzskerület: 2,2 m</p>	<p>Azonosító: A022 Helyszín: 6500 Baja, Rókus utca 43.</p>
<p><i>Környezet:</i> Fasor tagja.</p>		
<p><i>Gyökérzet:</i> Gyökértérben járda és autóút található. A gyökereket valószínűleg elvágták.</p>		
<p><i>Gyöktő:</i> Fizikai sérülés nyomai láthatóak.</p>		
<p><i>Törzs:</i> Odú és kéregsérülések láthatóak.</p>		
<p><i>Korona:</i> Hiányzó vázág, ágcsonkok, száraz ágak láthatóak. A korona féloldalas, külpontos.</p>		
<p><i>Javasolt beavatkozás:</i> Kivágás.</p>		
<p><i>Vitalitás:</i></p> <ul style="list-style-type: none"> 0 Megfelelő <u>1 Leépülő</u> 2 Stagnáló 3 Lemondás 		



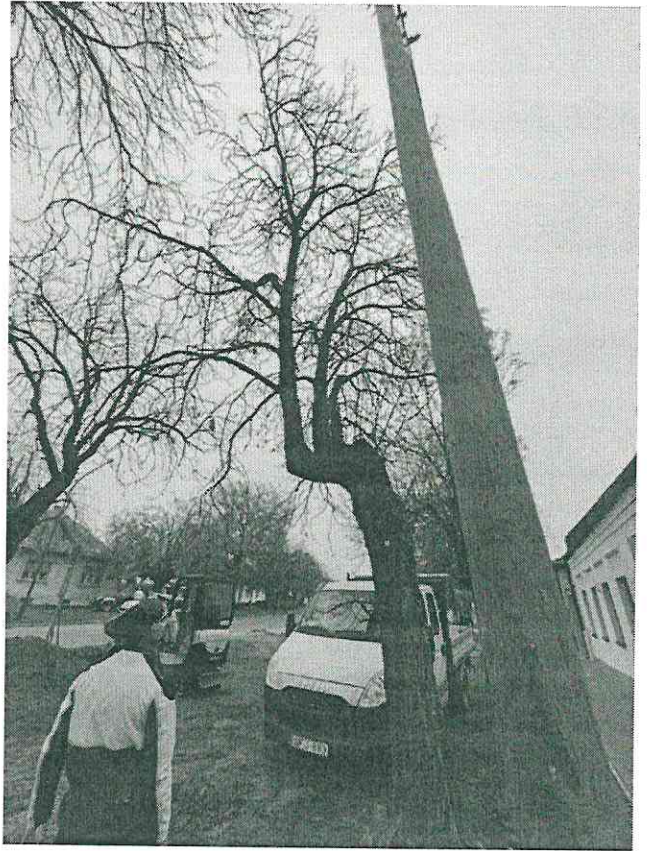
Felvette: Börzsei Bence



<p>Dátum: 2022.10.28. Fafaj: Vadgesztenye Aesculus hippocastanum</p>	<p>Famagasság: 12 m Koronaátmérő: 11 m Törzskerület: 1,65 m</p>	<p>Azonosító: A023 Helyszín: 6500 Baja, Rókus utca 43.</p>
<p><i>Környezet:</i> Fasor tagja.</p>		
<p><i>Gyökérzet:</i> Felszínre kerülő gyökerek. Gyökértérben járda és autóút található. A gyökereket valószínűleg elvágták.</p>		
<p><i>Gyöktő:</i> Fizikai sérülés látható.</p>		
<p><i>Törzs:</i> Odú és kéregsérülések láthatóak.</p>		
<p><i>Korona:</i> Hiányzó vázág, ágcsontok, száraz ágak láthatóak. A korona féloldalas, külpontos.</p>		
<p><i>Javasolt beavatkozás:</i> Kivágás.</p>		
<p><i>Vitalitás:</i></p> <ul style="list-style-type: none"> 0 Megfelelő 1 <u>Leépülő</u> 2 Stagnáló 3 Lemondás 		



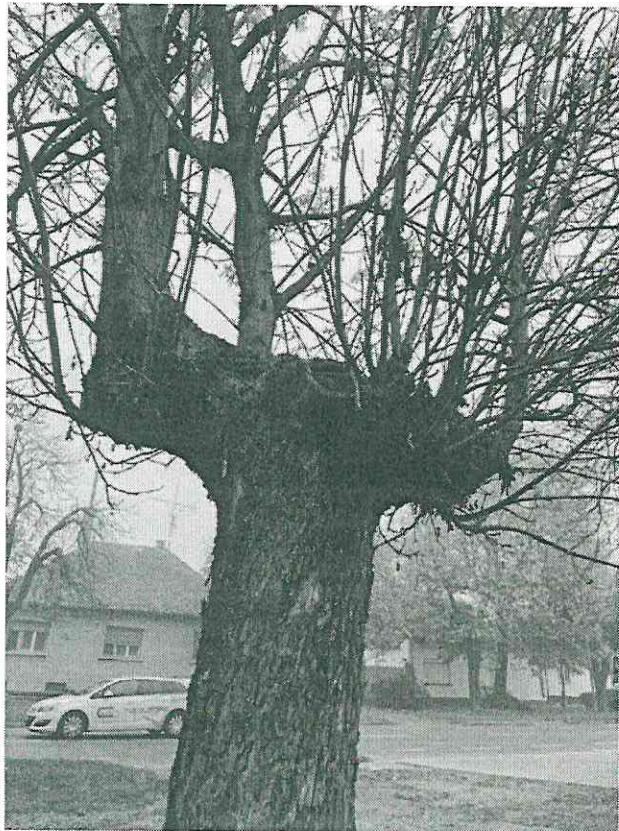
Felvette: Börzsei Bence



<p>Dátum: 2022.10.28. Fafaj: Vadgesztenye Aesculus hippocastanum</p>	<p>Famagasság: 12 m Koronaátmérő: 7 m Törzskerület: 1,6 m</p>	<p>Azonosító: A024 Helyszín: 6500 Baja, Rókus utca 43.</p>
<p>Környezet: Fasor tagja.</p>		
<p>Gyökérszet: Gyökértérben járda és autótút található. A gyökereket valószínűleg elvágták.</p>		
<p>Gyöktő: Fizikai sérülés nyomai láthatóak.</p>		
<p>Törzs: Ép.</p>		
<p>Korona: Korábban visszavágott, vízajtásokból áll, amik egymással súrlódnak. Hiányzó vázág, ágcsonkok, száraz ágak láthatóak. A korona féloldalas, külpontos.</p>		
<p>Javasolt beavatkozás: Kivágás.</p>		
<p>Vitalitás: 0 Megfelelő 1 <u>Leépülő</u> 2 Stagnáló 3 Lemondás</p>		



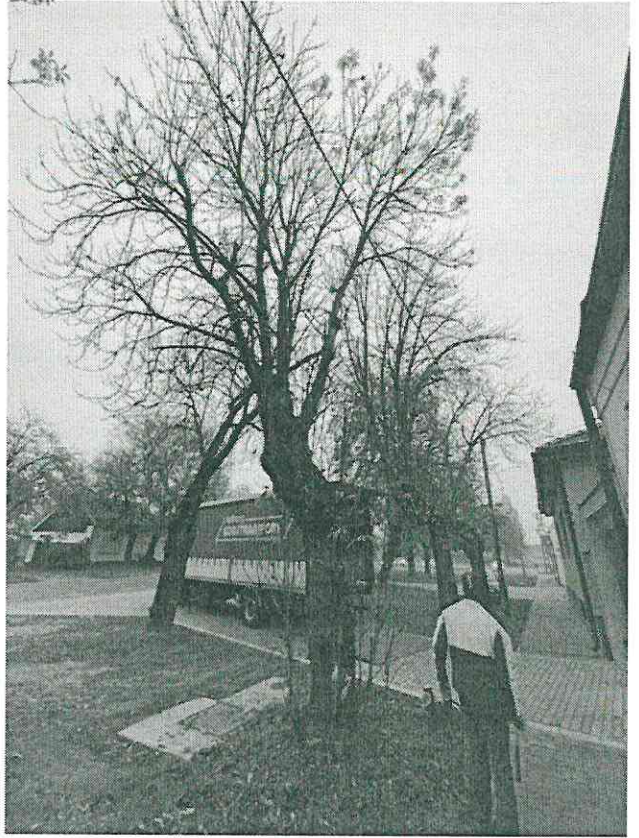
Felvette: Börzsei Bence



<i>Dátum:</i> 2022.10.28. <i>Fafaj:</i> Vadgesztenye Aesculus hippocastanum	<i>Famagasság:</i> 11 m <i>Koronaátmérő:</i> 11 m <i>Törzskerület:</i> 1,85 m	<i>Azonosító:</i> A025 <i>Helyszín:</i> 6500 Baja, Rókus utca 43.
<i>Környezet:</i> Fasor tagja.		
<i>Gyökérzet:</i> Gyökértérben járda, autóút és közmű is található. A gyökereket valószínűleg elvágták.		
<i>Gyöktő:</i> Fizikai sérülés mellett vízajtások láthatóak.		
<i>Törzs:</i> Odú látható.		
<i>Korona:</i> Hiányzó vázág, ágcsonkok, száraz ágak láthatóak. A korona féloldalas, külpontos.		
<i>Javasolt beavatkozás:</i> Kivágás.		
<i>Vitalitás:</i> 0 Megfelelő <u>1 Leépülő</u> 2 Stagnáló 3 Lemondás		



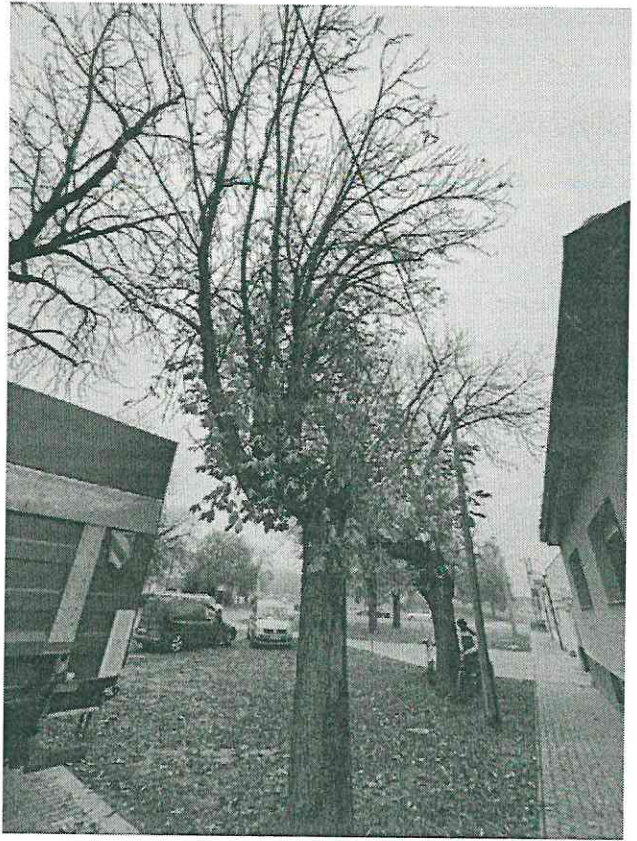
Felvette: Börzsei Bence



<i>Dátum:</i> 2022.10.28. <i>Fafaj:</i> Vadgesztenye Aesculus hippocastanum	<i>Famagasság:</i> 12 m <i>Koronaátmérő:</i> 12 m <i>Törzskerület:</i> 1,7 m	<i>Azonosító:</i> A026 <i>Helyszín:</i> 6500 Baja, Rókus utca 45.
<i>Környezet:</i> Fasor tagja. Alatta parkoló található.		
<i>Gyökérszet:</i> Gyökértérben járda és autótút található. A gyökereket valószínűleg elvágták.		
<i>Gyöktő:</i> Fizikai sérülés látható.		
<i>Törzs:</i> Kéregsérülések láthatóak.		
<i>Korona:</i> Hiányzó vázág, ágcsonkok, száraz ágak láthatóak. A korona féloldalas, külpontos.		
<i>Javasolt beavatkozás:</i> Kivágás.		
<i>Vitalitás:</i> 0 Megfelelő 1 <u>Leépülő</u> 2 Stagnáló 3 Lemondás		



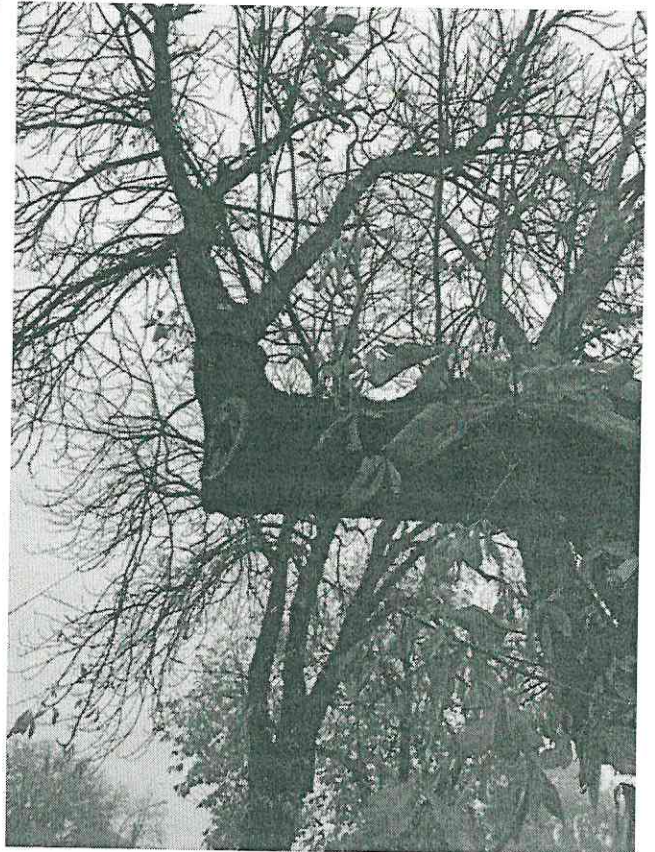
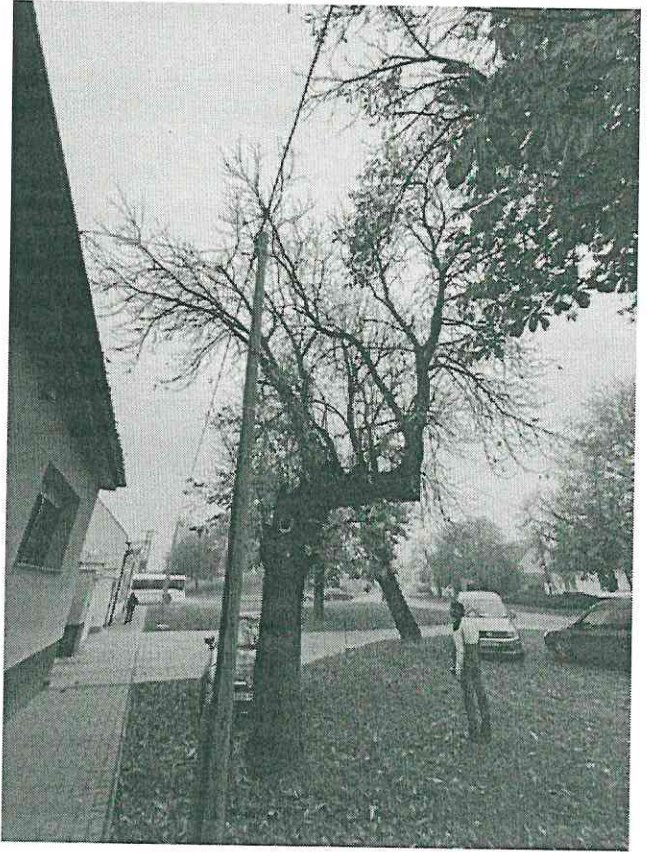
Felvette: Börzsei Bence



<p>Dátum: 2022.10.28. Fafaj: Vadgesztenye Aesculus hippocastanum</p>	<p>Famagasság: 11 m Koronaátmérő: 15 m Törzskerület: 2 m</p>	<p>Azonosító: A027 Helyszín: 6500 Baja, Rókus utca 45.</p>
<p><i>Környezet:</i> Fasor tagja. Alatta parkoló található.</p>		
<p><i>Gyökérszet:</i> Gyökértérben járda, autóút és közmű található. A gyökereket valószínűleg elvagták.</p>		
<p><i>Gyöktő:</i> Odú és fizikai sérülés látható.</p>		
<p><i>Törzs:</i> Fagyrepedés, kéregsérülések és odú is látható.</p>		
<p><i>Korona:</i> Hiányzó vázág, ágcsonkok, száraz ágak láthatóak. A korona féloldalas, külponos.</p>		
<p><i>Javasolt beavatkozás:</i> Kivágás.</p>		
<p><i>Vitalitás:</i></p> <ul style="list-style-type: none"> 0 Megfelelő 1 Leépülő 2 Stagnáló 3 Lemondás 		

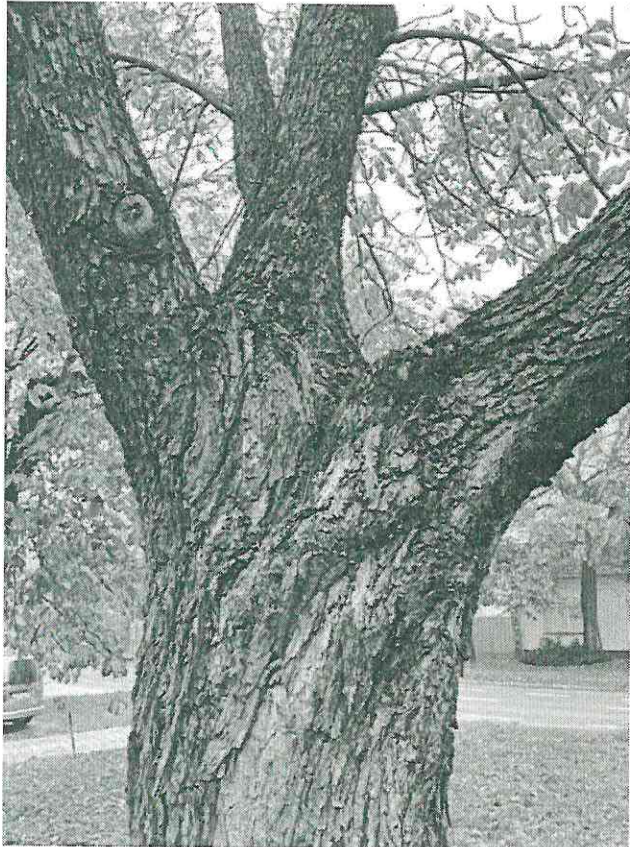
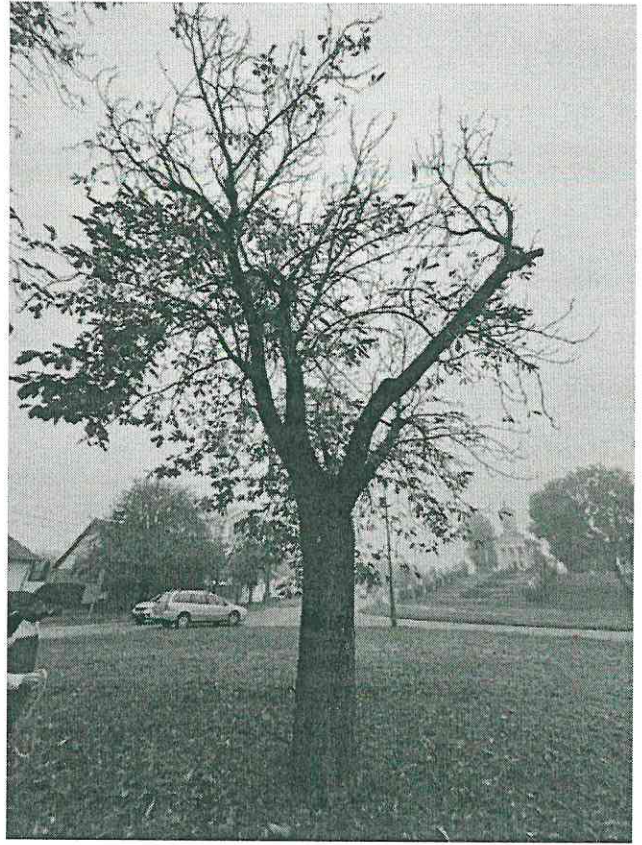


Felvette: Börzsei Bence



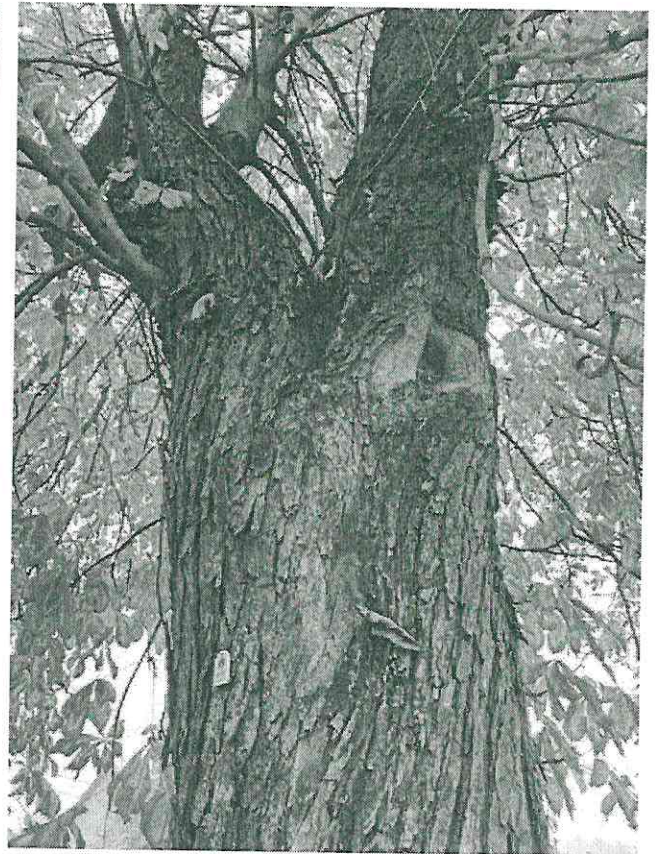
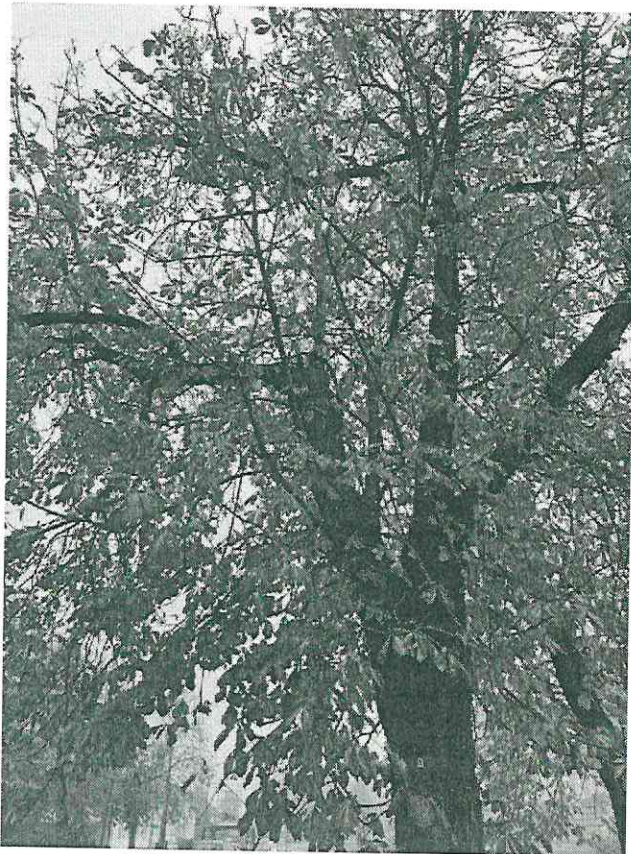
Dátum: 2022.10.28. Fafaj: Vadgesztenye Aesculus hippocastanum	Famagasság: 7 m Koronaátmérő: 12 m Törzskerület: 2,15 m	Azonosító: A028 Helyszín: 6500 Baja, Rókus utca 47.
Környezet: Fasor szélső tagja.		
Gyökérszet: A gyökértér gyeppel borított.		
Gyöktő: Fizikai sérülés látható, amelyet valószínűleg fűkasza okozott.		
Törzs: Ép. Felszegelt vasdarab látható rajta.		
Korona: A koronában hiányzó vázág, ágcsonkok, száraz ágak mellett egy vízcsák is található.		
Javasolt beavatkozás: Ápoló metszés, koronabiztosítás és műszeres favizsgálat akusztikus tomográffal.		
Vitalitás: 0 Megfelelő <u>1 Leépülő</u> 2 Stagnáló 3 Lemondás		

Felvette: Börzsei Bence



<i>Dátum:</i> 2022.10.28. <i>Fafaj:</i> Vadgesztenye Aesculus hippocastanum	<i>Famagasság:</i> 11 m <i>Koronaátmérő:</i> 16 m <i>Törzskerület:</i> 1,9 m	<i>Azonosító:</i> A029 <i>Helyszín:</i> 6500 Baja, Rókus utca 47.
<i>Környezet:</i> Fasor tagja.		
<i>Gyökérszet:</i> A gyökértér gyepel borított.		
<i>Gyöktő:</i> Ép.		
<i>Törzs:</i> Odú, amely mélyen bekorhadt. Odúból fekete nedvfolyás.		
<i>Korona:</i> Hiányzó vázág, ágcsontok, száraz ágak láthatóak. A korona villás.		
<i>Javasolt beavatkozás:</i> Ápoló metszés.		
<i>Vitalitás:</i> 0 Megfelelő 1 <u>Leépülő</u> 2 Stagnáló 3 Lemondás		


Felvette: Börzsei Bence



<p>Dátum: 2022.10.28. Fafaj: Vadgesztenye Aesculus hippocastanum</p>	<p>Famagasság: 11 m Koronaátmérő: 15 m Törzskerület: 2,15 m</p>	<p>Azonosító: A030 Helyszín: 6500 Baja, Rókus utca 45.</p>
<p><i>Környezet:</i> Fasor szélső tagja.</p>		
<p><i>Gyökérzet:</i> Felszínre került gyökerek. Gyökértérben autóút és parkoló található. A gyökérzet valószínűleg sérült.</p>		
<p><i>Gyöktő:</i> Fizikai sérülés látható.</p>		
<p><i>Törzs:</i> Odú látható. Ferde növésű.</p>		
<p><i>Korona:</i> Hiányzó vázág, ágcsontok, száraz ágak láthatóak. A korona féloldalas, külpontos.</p>		
<p><i>Javasolt beavatkozás:</i> 1/3-os koronaredukció és műszeres favizsgálat akusztikus tomográffal, valamint húzásos dőlésvizsgálat.</p>		
<p><i>Vitalitás:</i></p> <ul style="list-style-type: none"> 0 Megfelelő 1 Leépülő 2 Stagnáló 3 Lemondás 		



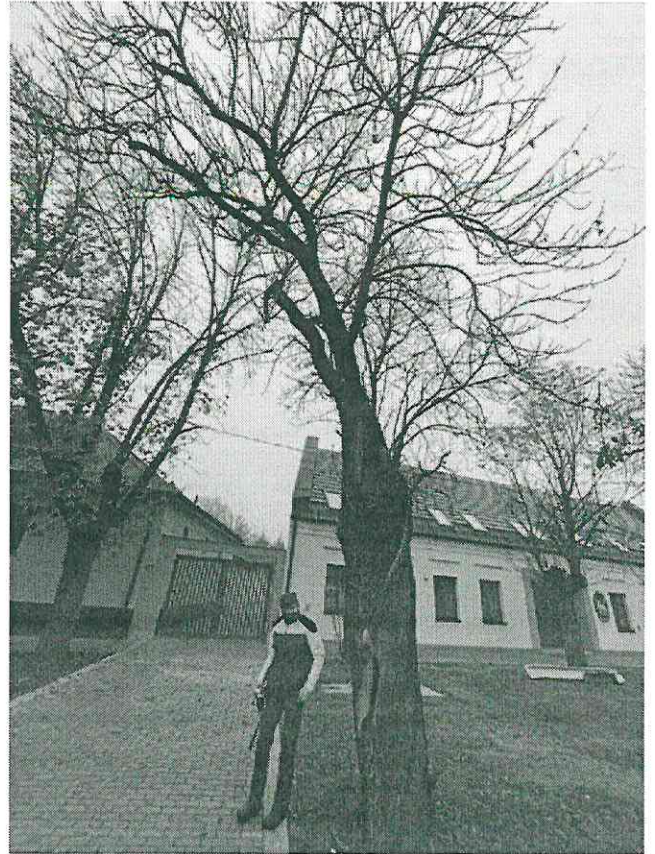
Felvette: Börzsei Bence



<i>Dátum:</i> 2022.10.28. <i>Fafaj:</i> Vadgesztenye Aesculus hippocastanum	<i>Famagasság:</i> 9 m <i>Koronaátmérő:</i> 11 m <i>Törzskerület:</i> 1,95 m	<i>Azonosító:</i> A031 <i>Helyszín:</i> 6500 Baja, Rókus utca 43.
<i>Környezet:</i> Fasor tagja.		
<i>Gyökérzet:</i> Gyökértérben járda, autóút és parkoló található. A gyökereket valószínűleg elvágták.		
<i>Gyöktő:</i> Ép.		
<i>Törzs:</i> Csavarodott és odú látható rajta.		
<i>Korona:</i> Hiányzó vázág, ágcsomkok, száraz ágak láthatóak. A korona féloldalas, külpontos.		
<i>Javasolt beavatkozás:</i> Kivágás.		
<i>Vitalitás:</i> 0 Megfelelő 1 Leépülő <u>2 Stagnáló</u> 3 Lemondás		



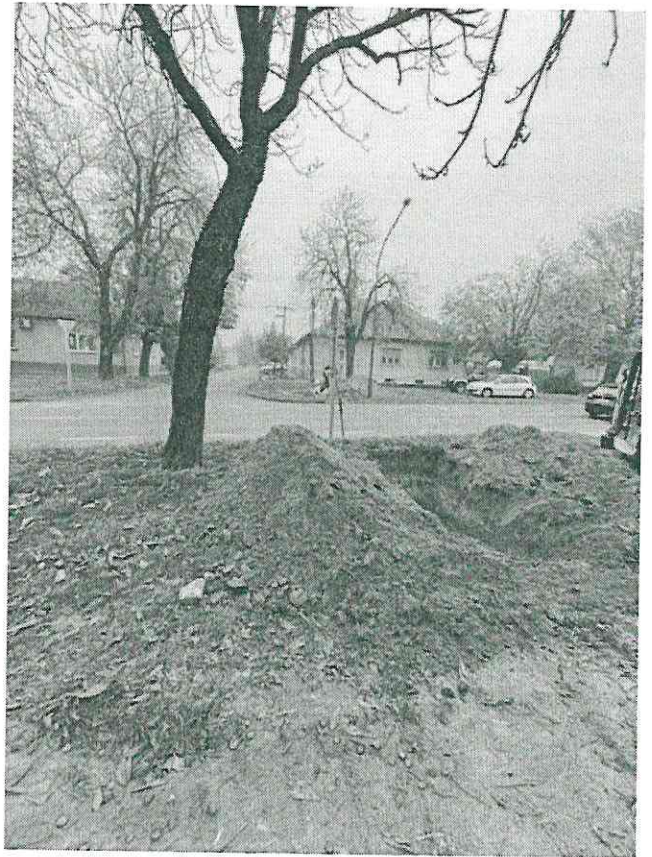
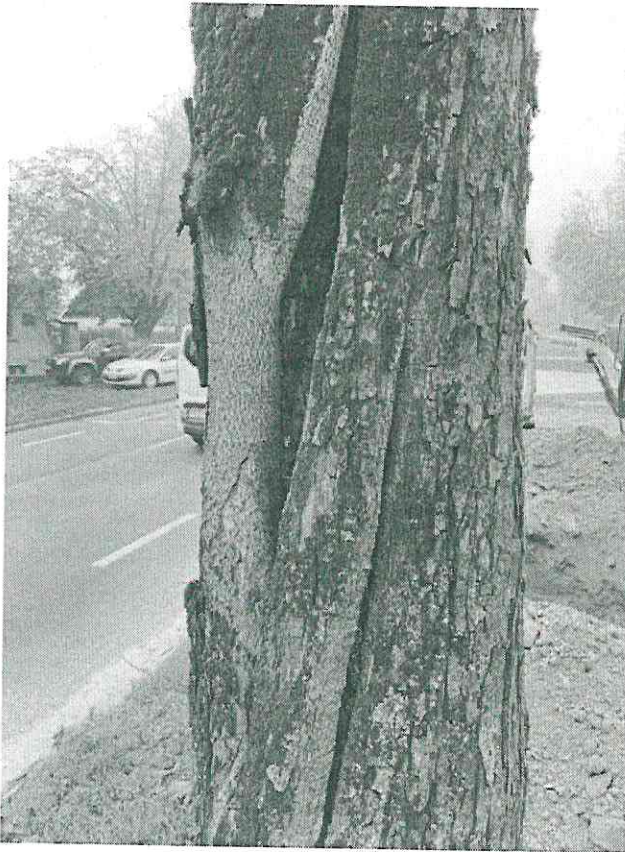
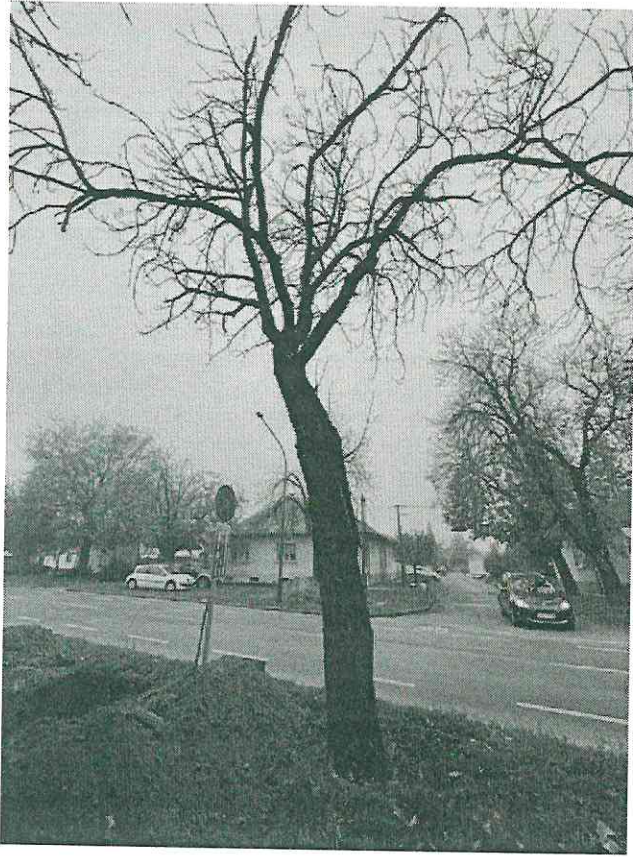
Felvette: Börzsei Bence



<p>Dátum: 2022.10.28. Fafaj: Vadgesztenye Aesculus hippocastanum</p>	<p>Famagasság: 9 m Koronaátmérő: 10 m Törzskerület: 1,5 m</p>	<p>Azonosító: A032 Helyszín: 6500 Baja, Rókus utca 43.</p>
<p>Környezet: Fasor tagja.</p>		
<p>Gyökérszet: Gyökértérben autóút található. A gyökereket valószínűleg elvágták.</p>		
<p>Gyöktő: Korhadt.</p>		
<p>Törzs: Odú, fagyrepedés és kiterjedt korhadás látható. A törzs ferde, csavarodott.</p>		
<p>Korona: A koronában száraz ágak találhatóak.</p>		
<p>Javasolt beavatkozás: Kivágás.</p>		
<p>Vitalitás: 0 Megfelelő 1 <u>Leépülő</u> 2 Stagnáló 3 Lemondás</p>		



Felvette: Börzsei Bence



<p>Dátum: 2022.10.28. Fafaj: Vadgesztenye Aesculus hippocastanum</p>	<p>Famagasság: 8 m Koronaátmérő: 7 m Törzskerület: 1,45 m</p>	<p>Azonosító: A033 Helyszín: 6500 Baja, Rókus utca 43.</p>
<p>Környezet: Fasor tagja.</p>		
<p>Gyökérzet: Gyökértérben autóút található.</p>		
<p>Gyöktő: Fizikai sérülés látható.</p>		
<p>Törzs: Ép.</p>		
<p>Korona: Hiányzó vázág, ágcsontok, száraz ágak láthatóak. A korona féloldalas, külpontos.</p>		
<p>Javasolt beavatkozás: 1/3-os koronaredukció.</p>		
<p>Vitalitás: 0 Megfelelő 1 Leépülő <u>2 Stagnáló</u> 3 Lemondás</p>		



Felvette: Börzsei Bence

