



Ajánlat

Tata

**város Önkormányzata
részére**



**közterületi utasváró pavilonok
telepítésére és üzemeltetésére**

2020. március

1. Az ajánlat célja

A jelen ajánlat célja, hogy a város közterületein jelenleg üzemelő elhasználódott, nem egységes arculatú utasváró pavilonok megújuljanak és a jelenleg fedett váróval el nem látott megállóhelyeken új várók létesüljenek. Az ajánlatunkban foglaltak megvalósulása esetén rövid határidőn belül olyan modern arculatú, egységes buszváró rendszerrel gazdagodhat Tata városa, amely a reklámbevételeknek köszönhetően nem terhelné meg a város költségvetését sem a beruházás, sem az üzemeltetés során.

2. Keret-megállapodás megkötése

Társaságunk egy 15 év időtartamra szóló megállapodást javasol megkötni a fenti együttműködés időtartamául. A szerződésben rögzítésre kerül a megvalósulás ütemezett határideje és a beruházás/finanszírozás kérdései.

3. Utasvárók telepítése

Társaságunk vállalja, hogy 2020. évben, a város által javasolt, közösen egyeztetett buszmegállóba, adott esetben a jelenlegi várók helyére esztétikus, tartós kivitelű, ülőfelülettel ellátott pavilont telepít. A tervezett berendezés látványterveit és műszaki leírását az 1. sz. mellékletben mutatjuk be.

4. Citylight reklámtáblák

Társaságunk a váróba - azok helyszíni adottságainak függvényében - citylight reklámtáblákat helyez el és azokat reklám-kampányaihoz hasznosítja. A citylight reklám felületek után fizetendő, mindenkor érvényben lévő építményadó és a közterület-foglalási díjat a Publimont Kft. rendszeresen megfizeti. A telepítendő reklámeszközt a 2. sz. mellékletben mutatjuk be.

5. Az utasvárók üzemeltetése

Társaságunk a szerződés időtartama alatt vállalja a buszvárók folyamatos üzemeltetését: rendszeres, tervszerű karbantartását, meghibásodás esetén az utasvárók haladéktalan javítását, az utasvárók rendszeres takarítását, szükség szerint a vadragasztások, graffitik eltávolítását.

Budapest, 2020. március

Ajánlatunk kedvező elbírálásában bízva,

dr. Fecske Zoltán
ügyvezető

Békéscsaba
Budapest
Debrecen
Eger
Győr
Kaposvár
Kecskemét
Miskolc
Nyíregyháza
Pécs
Salgótarján
Szeged
Szekszárd
Székesfehérvár
Szolnok
Szombathely
Tatabánya
Veszprém
Zalaegerszeg

1. számú melléklet

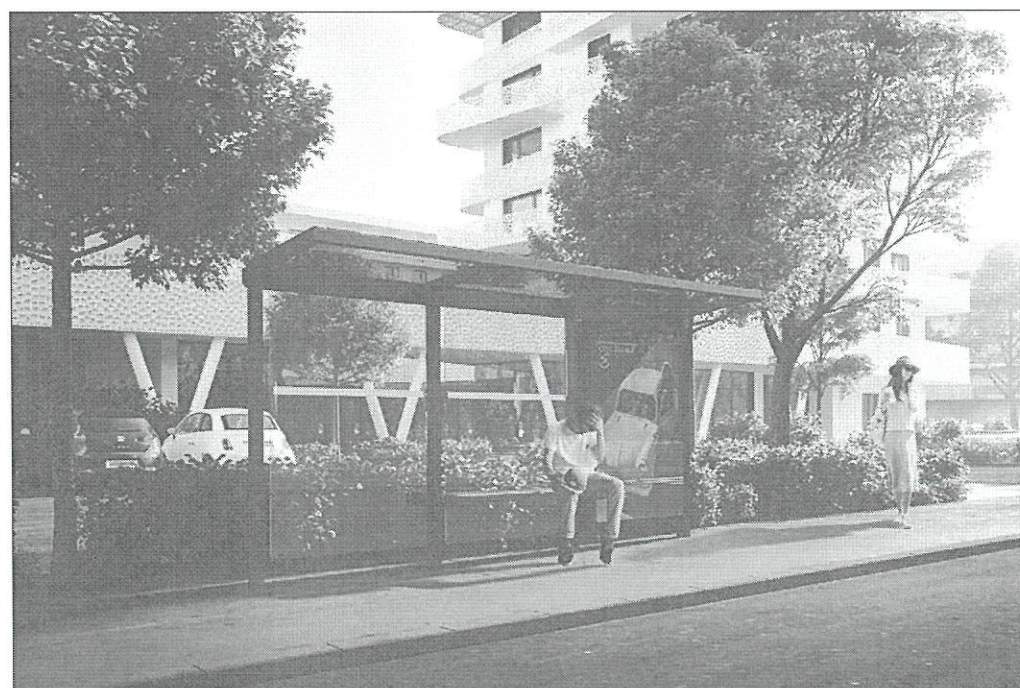
Publimont utasváró pavilon

Oldalfalas változat



- Békéscsaba
- Budapest
- Debrecen
- Eger
- Győr
- Kaposvár
- Kecskemét
- Miskolc
- Nyíregyháza
- Pécs
- Salgótarján
- Szeged
- Székszárd
- Székesfehérvár
- Szolnok
- Szombathely
- Tatabánya
- Veszprém
- Zalaegerszeg

Oldalfal nélküli, keskeny változat



- Békéscsaba
- Budapest
- Debrecen
- Eger
- Győr
- Kaposvár
- Kecskemét
- Miskolc
- Nyíregyháza
- Pécs
- Salgótarján
- Szeged
- Székeszárd
- Székesfehérvár
- Szolnok
- Szombathely
- Tatabánya
- Veszprém
- Zalaegerszeg

Műszaki leírás

Az acél-üveg szerkezetű utasvárók két fő típus szerint alakíthatók ki: csak hátfallal rendelkező („hátfalas”), illetve hát- és oldalfallal egyaránt rendelkező („oldalfalas”) típusok lehetségesek. Ezekben a típusokon belül a várók tetszőleges számú modulból állhatnak, tehát a szélességükkel alkalmazkodni tudnak az igényekhez és az adottságokhoz. A várók üvegtáblái reklámhordozó CityLight panelekkel is helyettesíthetők. A várókban padok is létesíthetők, a szerkezet részeként.

Az utasváró vasbeton pontalapokba befogott, konzolos acélszerkezettel rendelkezik. A hátfal síkjában helyezkednek el a zártszelvényű függőleges oszlopok, a kis lejtésű tető síkjában pedig az ezekhez hegesztett zártszelvényű gerendák. Az így kialakuló oszlop-gerenda szerkezetek („bitók”) közötti szerkezeti kapcsolatot egyrészt a hátfal felső részén, a hátsó oldalon végigfutó, egyedileg hajlított esőcsatorna, másrészt az elől végigfutó zártszelvényű homlokoldali gerenda biztosítja. Az oldalfalas típus esetén a szélső „bitók” oszlopaire megfelelő méretű, egyedileg hajlított konzolok hegesztendők az oldalfal elemeinek rögzítése céljából. Ahol pad kialakítására van szükség, egyedileg hajlított, padtartó konzolok hegeszthetők fel a közbenső „bitók” oszlopaire.

A tetőre kerülő kétrétegű ragasztott-edzett üvegtáblák leszorító profilokkal rögzítendők az acélszerkezethez (a „bitók” gerendáihoz), úgy, hogy az üvegtáblák mind a négy oldalukon feltámaszkodnak. A tető vízvezetését a lejtésben elhelyezett üvegtáblák biztosítják, a hátsó oldalon végigfutó esőcsatornába vezetve a vizet. Az esőcsatornából legalább két helyen függőleges acélcsővel vezetendő le a víz, a „bitók” oszlopai mellé rejtett módon.

Az oldal- és hátfalakra vagy egyrétegű edzett üvegtáblák, vagy szabványos méretű reklámhordozó CityLight-panelek kerülhetnek. Az üvegtáblák és a CityLight-panelek rögzítése a hátfal és az oldalfal esetében különböző. A hátfali (furatolt) üvegtáblák pontmegfogással rögzítendők az acélszerkezetre (a „bitók” oszlopára) felhegesztett fülekhez. A kisebb méretű oldalfali üvegtáblák (melyek kizárólag az utasvárónak a szemből nézve jobb oldalán helyezkedhetnek el) üvegszorító profilokkal rögzítendők az acélszerkezet kinyúló konzoljaihoz. A hátfali CityLight-panelek közvetlenül az acélszerkezethez (a „bitók” oszlopához) csavarozandók. Az oldalfali CityLight-panelek (melyek kizárólag az utasvárónak a szemből nézve bal oldalán helyezkedhetnek el) közvetlenül az acélszerkezet kinyúló konzoljaihoz csavarozandók.

Az utasvárók acélszerkezetének színe antracitszürke, de kérésre a homlokoldali gerenda ettől eltérő színűre festhető. Az oldal- és hátfali üvegtáblákra az észlelhetőséget javító jelöléseket kell elhelyezni, balesetvédelmi okokból. A tető üvegtábláit sötétítő fóliával lehet ellátni.

Műszaki adatok

méret oldalfalas (3 modul): 420x160x260 cm, hátfalas (2 modul): 300x100x260 cm

felületkezelés horganyzott és szinterezett acélszerkezet

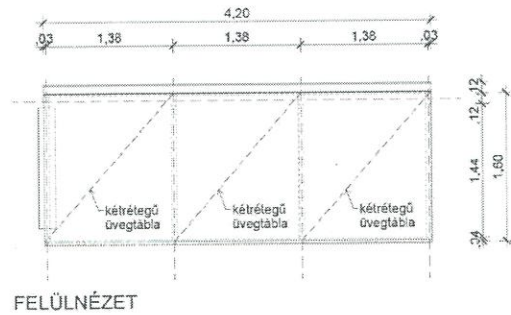
szín RAL 7016 (antracit gray), egyedi színezett homlokgerenda

üvegek oldalfal: 8mm edzett furatolt, tető: 4+4mm edzett, ragasztott

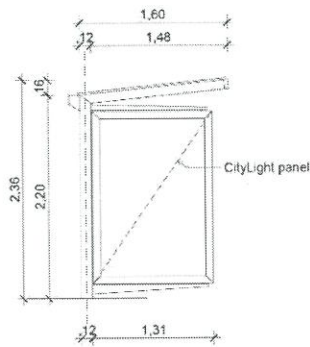
pad ülőfelület pácolt borovi fenyő

CL fogyasztás 50W LED

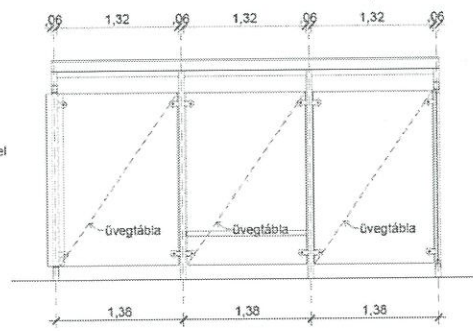
Oldalfalas változat



FELÜLNÉZET

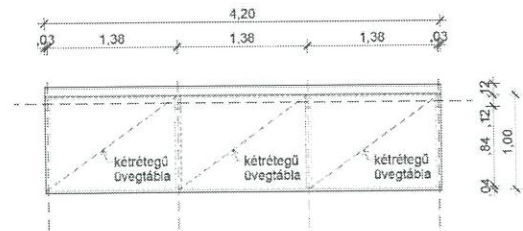


BAL OLDALI NÉZET

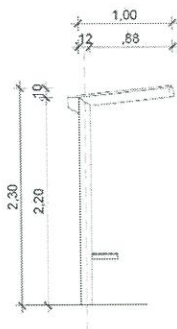


ELÖLNÉZET

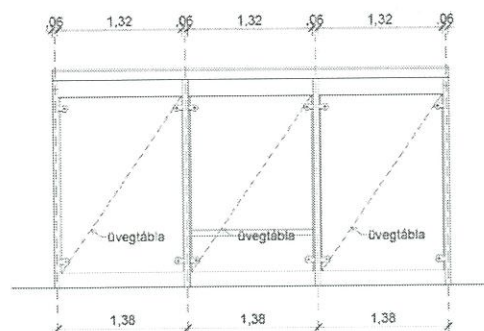
Oldalfal nélküli, keskeny változat



FELÜLNÉZET



BAL OLDALI NÉZET



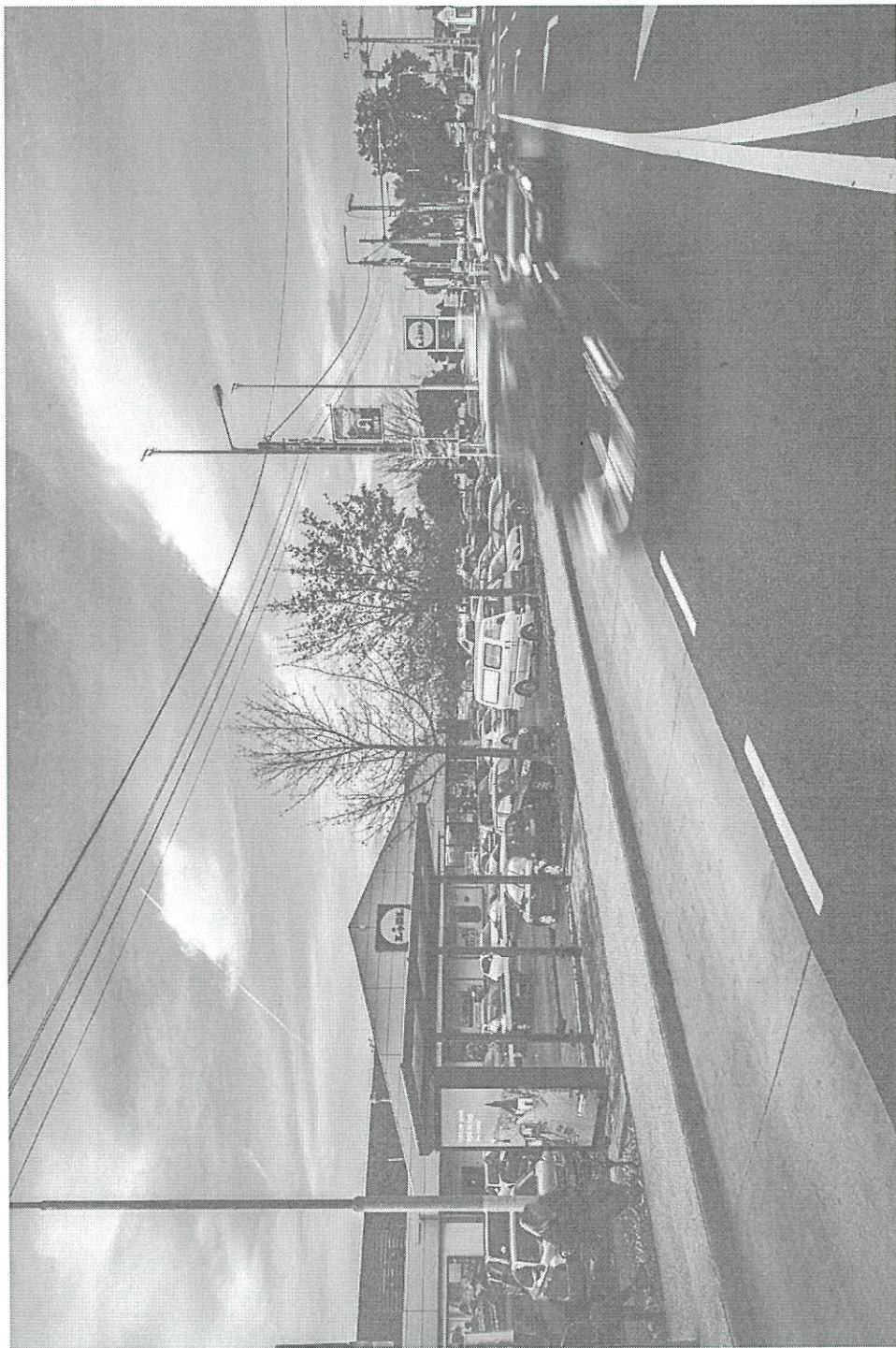
ELÖLNÉZET

- Békéscsaba
- Budapest
- Debrecen
- Eger
- Győr
- Kaposvár
- Kecskemét
- Miskolc
- Nyíregyháza
- Pécs
- Salgótarján
- Szeged
- Szekszárd
- Székesfehérvár
- Szolnok
- Szombathely
- Tatabánya
- Veszprém
- Zalaegerszeg

Korábban megvalósult Publiment buszvárókat bemutató képek



Szigetszentmiklós, Petófi út



Szigetszentmiklós, Csepeli út

- Békéscsaba
- Budapest
- Debrecen
- Eger
- Győr
- Kaposvár
- Kecskemét
- Miskolc
- Nyíregyháza
- Pécs
- Salgótarján
- Szeged
- Székszárd
- Székesfehérvár
- Szolnok
- Szombathely
- Tatabánya
- Veszprém
- Zalaegerszeg

Publimont Hirdetési Szervező Kft.
H-1022 Budapest, Törökújszék út 30/a
T +36 (1) 488 8440 F +36 (1) 488 8447
E www.publimont.hu



Békéscsaba
Budapest
Debrecen
Eger
Győr
Kaposvár
Kecskemét
Miskolc
Nyíregyháza
Pécs
Salgótarján
Szeged
Szekszárd
Székesfehérvár
Szolnok
Szombathely
Tatabánya
Veszprém
Zalaegerszeg

Szigetszentmiklós, Szt. Erzsébet tér

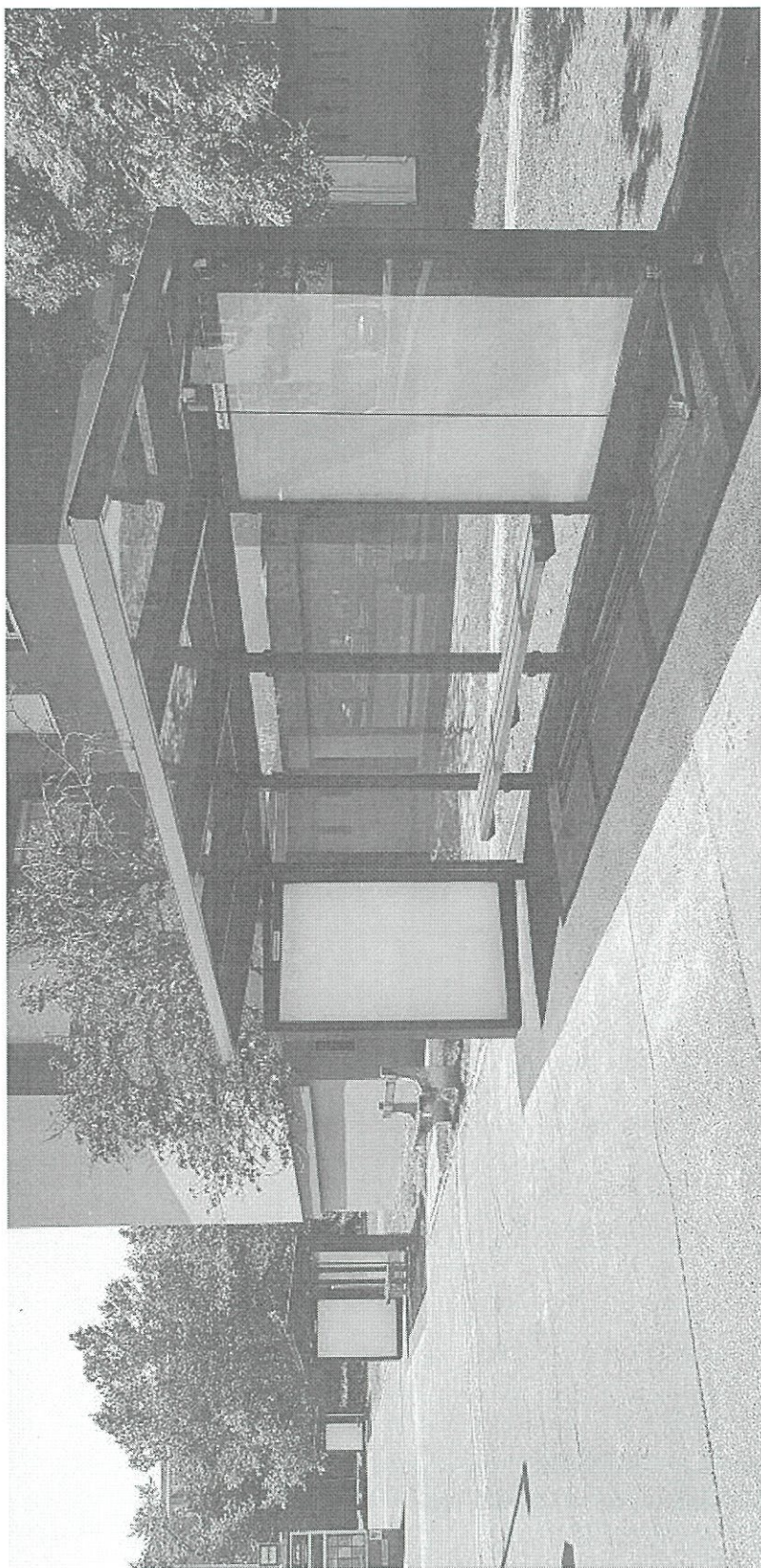
Publimont Hirdetés Szervező Kft.
H-1022 Budapest, Törökvesz út 30/a
T +36 (1) 488 8440 F +36 (1) 488 8447
E www.publimont.hu



Békéscsaba
Budapest
Debrecen
Eger
Győr
Kaposvár
Kecskemét
Miskolc
Nyíregyháza
Pécs
Salgótarján
Szeged
Szekszárd
Székesfehérvár
Szolnok
Szombathely
Tatabánya
Veszprém
Zalaegerszeg

Szigetszentmiklós, Bajcsy-Zsilinszky út

Publimont Hirdetésszervező Kft.
H-1022 Budapest, Törökvesz út 30/a
T +36 (1) 488 8440 F +36 (1) 488 8447
E www.publimont.hu



Sopron, Juharfa utcai buszvégállomás

- Békéscsaba
- Budapest
- Debrecen
- Eger
- Győr
- Kaposvár
- Kecskemét
- Miskolc
- Nyiregyháza
- Pécs
- Salgótarján
- Szeged
- Székszárd
- Székesfehérvár
- Szolnok
- Szombathely
- Tatabánya
- Veszprém
- Zalaegerszeg

Publimont Hirdetéseszköz Kft.
H-1022 Budapest, Törökvesz út 30/a
T +36 (1) 488 8440 F +36 (1) 488 8447
E www.publimont.hu



Sopron, Balfi út

Békéscsaba

Budapest

Debrecen

Eger

Győr

Kaposvár

Kecskemét

Miskolc

Nyíregyháza

Pécs

Salgótarján

Szeged

Székesvárd

Székesfehérvár

Szolnok

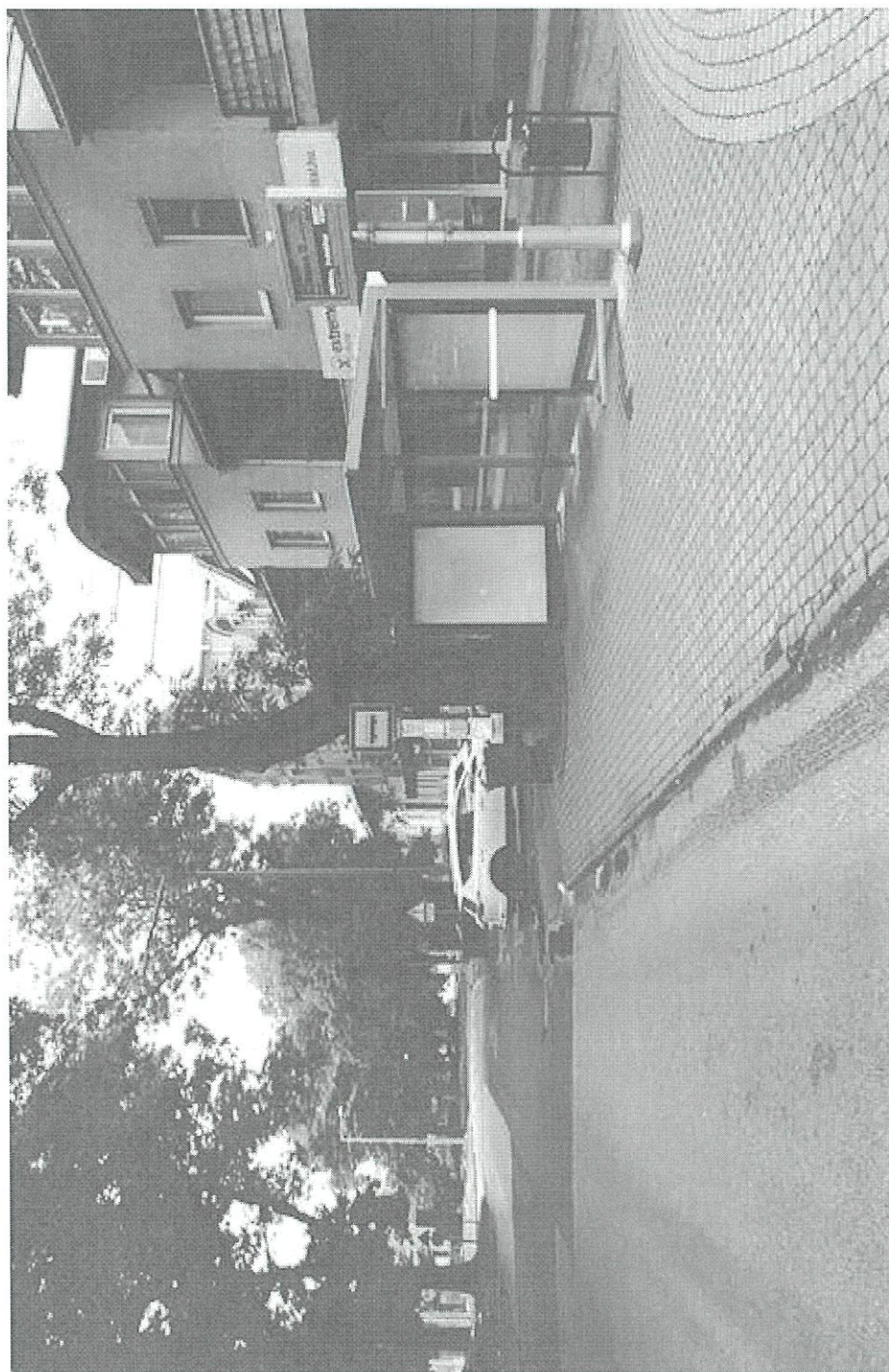
Szombathely

Tatabánya

Veszprém

Zalaegerszeg

Publimont Hirdetés Szervező Kft.
H-1022 Budapest, Törökvesz út 30/a
T +36 (1) 488 8440 F +36 (1) 488 8447
E www.publimont.hu



Békéscsaba
Budapest
Debrecen
Eger
Győr
Kaposvár
Kecskemét
Miskolc
Nyíregyháza
Pécs
Salgótarján
Szeged
Szekszárd
Székesfehérvár
Szolnok
Szombathely
Tatabánya
Veszprém
Zalaegerszeg

Nyíregyháza, az önkormányzat kérésére egyedi színezettel

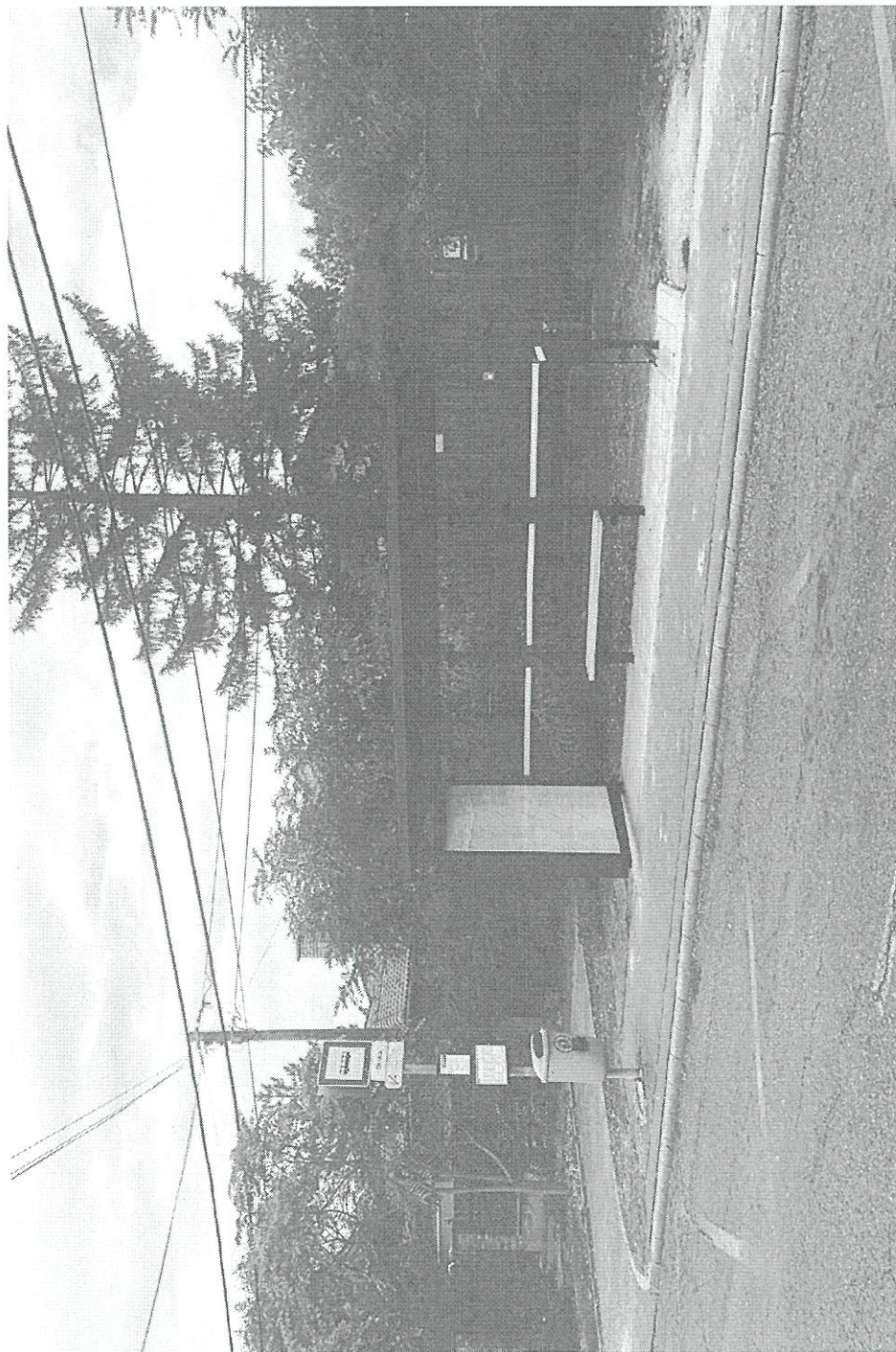
Publimont Hirdetésszervező Kft.
H-1022 Budapest, Törökvesz út 30/a
T +36 (1) 488 8440 F +36 (1) 488 8447
E www.publimont.hu



Nyíregyháza, speciális méretű váró

- Békéscsaba
- Budapest
- Debrecen
- Eger
- Győr
- Kaposvár
- Kecskemét
- Miskolc
- Nyíregyháza
- Pécs
- Salgótarján
- Szeged
- Székszárd
- Székesfehérvár
- Szolnok
- Szombathely
- Tatabánya
- Veszprém
- Zalaegerszeg

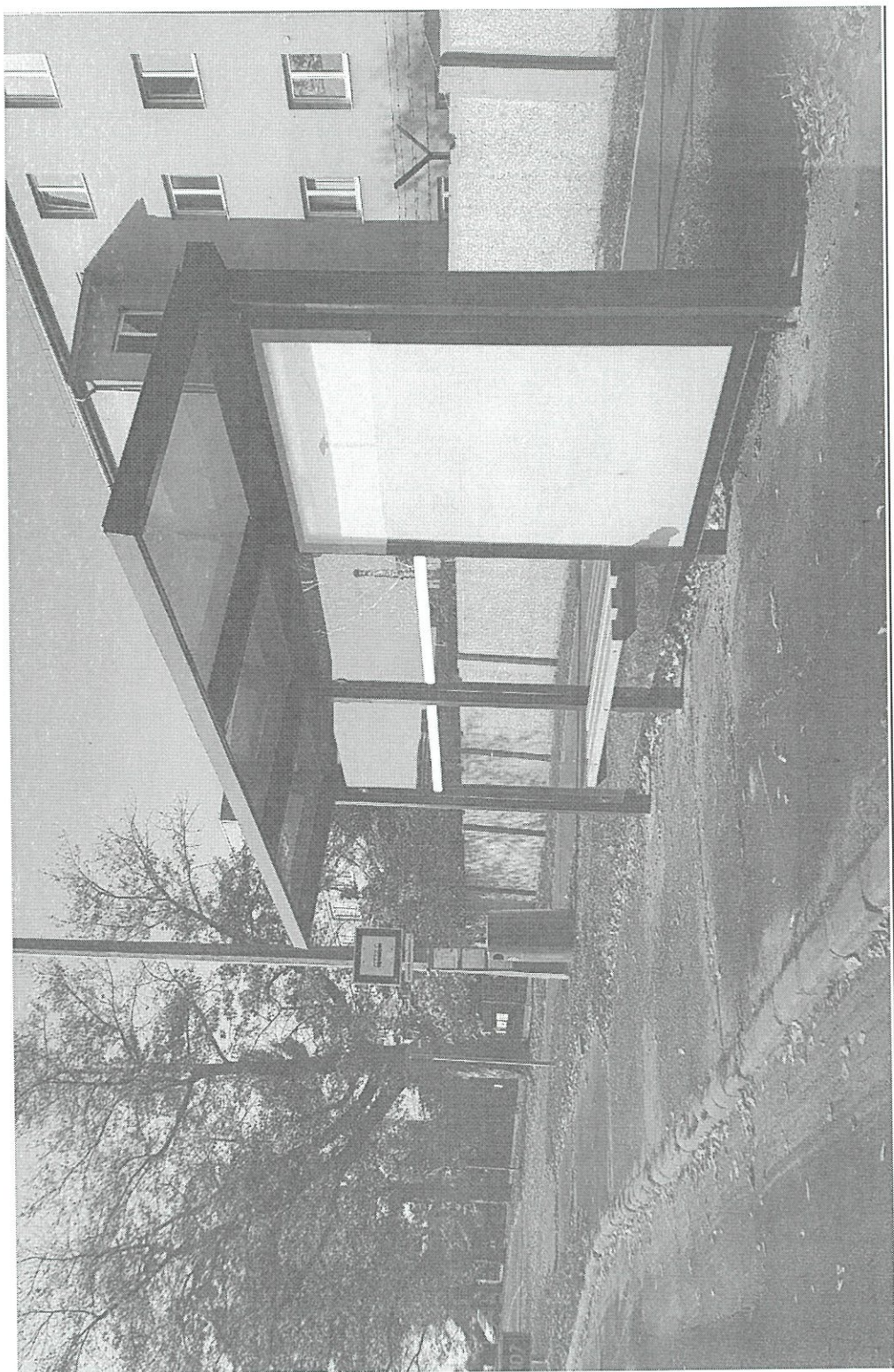
Publimont Hirdetésszervező Kft.
H-1022 Budapest, Törökvesz út 30/a
T +36 (1) 488 8440 F +36 (1) 488 8447
E www.publimont.hu



- Békéscsaba
- Budapest
- Debrecen
- Eger
- Győr
- Kaposvár
- Kecskemét
- Miskolc
- Nyíregyháza
- Pécs
- Salgótarján
- Szeged
- Szekszárd
- Székesfehérvár
- Szolnok
- Szombathely
- Tatabánya
- Veszprém
- Zalaegerszeg

Budapest, XVIII. kerület

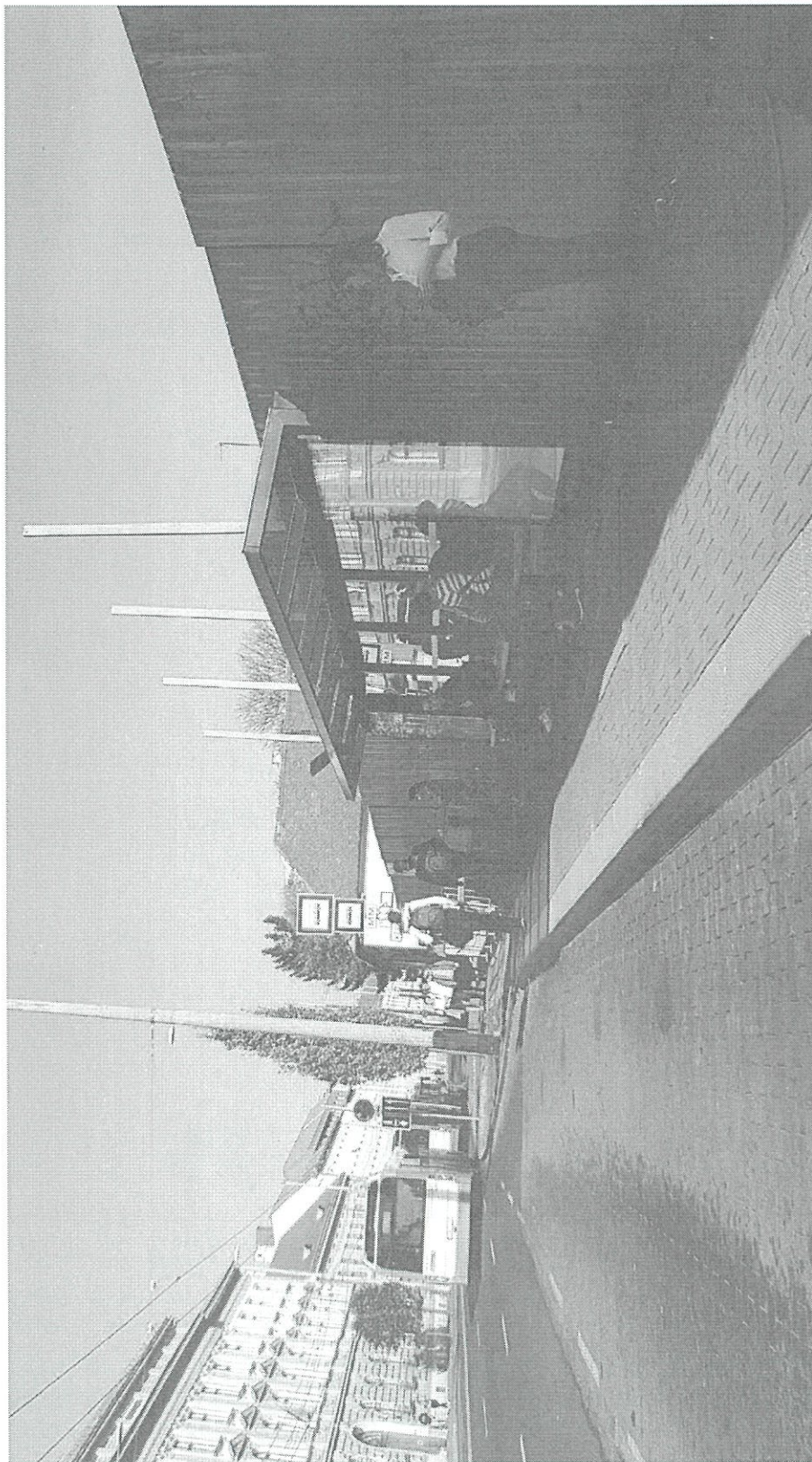
Publimont Hirdetésszervező Kft.
H-1022 Budapest, Törökvesz út 30/a
T +36 (1) 488 8440 F +36 (1) 488 8447
E www.publimont.hu



Békéscsaba
Budapest
Debrecen
Eger
Győr
Kaposvár
Kecskemét
Miskolc
Nyiregyháza
Pécs
Ságotarján
Szeged
Szekszárd
Székesfehérvár
Szolnok
Szombathely
Tatabánya
Veszprém
Zalaegerszeg

Debrecen, Füredi út

Publimont Hirdetéseszevező Kft.
H-1022 Budapest, Törökvesz út 30/a
T +36 (1) 488 8440 F +36 (1) 488 8447
E www.publimont.hu



Debrecen, Széchenyi utca - speciális méretű váró

Békéscsaba

Budapest

Debrecen

Eger

Győr

Kaposvár

Kecskemét

Miskolc

Nyíregyháza

Pécs

Salgótarján

Szeged

Székszárd

Székesfehérvár

Szolnok

Szombathely

Tatabánya

Veszprém

Zalaegerszeg

Publimont Hirdetésszervező Kft.

H-1022 Budapest, Törökvesz út. 30/a

T +36 (1) 488 8440

F +36 (1) 488 8447

E www.publimont.hu

3. számú melléklet

180K

Eurobau *GLASS CITY*

citylight berendezés



LOREAL



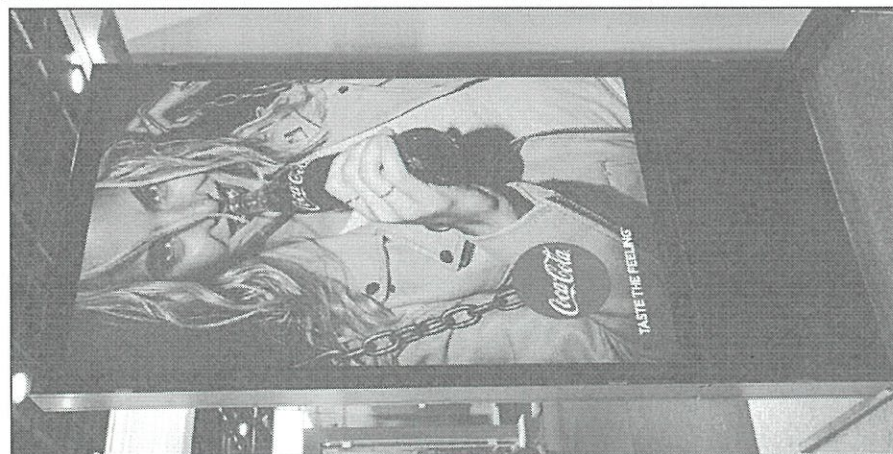
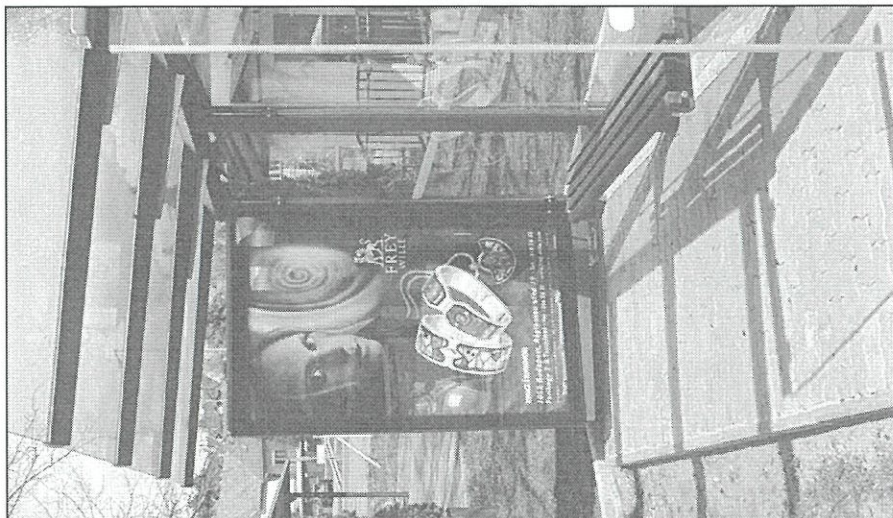
A legkorszerűbb jelenleg gyártott citylight vitrin, amely teljes frontfelületén üvegezett és LED-es belső világítással rendelkezik.

A hirdetéshordozó bevásárló központokban, benzinkutakon, aluljárókban, ill. közterületen önmagában, vagy utasváró fülkéhez szerelve helyezhető el. Szekrényszerű kiképzése lehetővé teszi, hogy egy vagy mindkét oldalára plakátot lehessen elhelyezni, belső megvilágítása pedig akár 0-24 órás üzemeltetést tesz lehetővé

A vitrin 1 vagy 2 db 1160 x 1720 mm-es "EURO" szabványméretű CITY-LIGHT poszter befogadására alkalmas.

Jellemzők:

Natúr eloxált alumínium szerkezet: tok és felfelé nyíló szárnyprofil, amibe fém csatokkal és körbe tömítéssel rögzített van rögzítve az üveg. Az ajtó gázrugós kitémasztóval rendelkezik. Zárhatósága csappantyús megoldású, egyedi kulccsal. A szerkezetben beakasztós plexitartóval rögzíthető opál plexi. A hátfala nyers alumínium lemezből van kialakítva.



- Békéscsaba
- Budapest
- Débreccen
- Eger
- Győr
- Kaposvár
- Kecskemét
- Miskolc
- Nyiregyháza
- Pécs
- Salgótarján
- Szeged
- Széksárd
- Székesfehérvár
- Szolnok
- Szombathely
- Tatabánya
- Veszprém
- Zalaegerszeg

Technikai paraméterek:

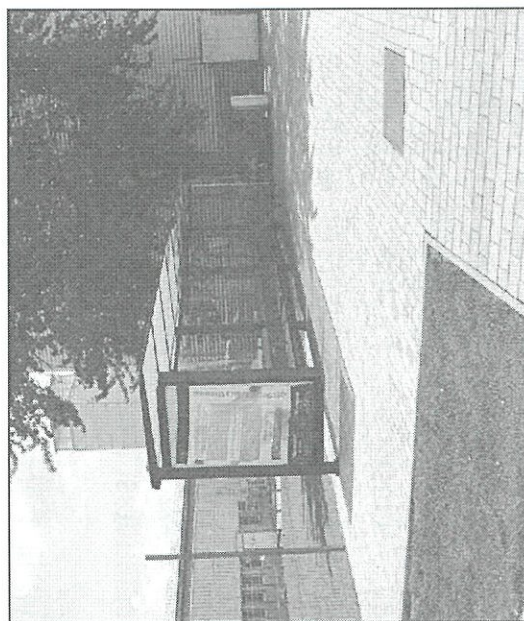
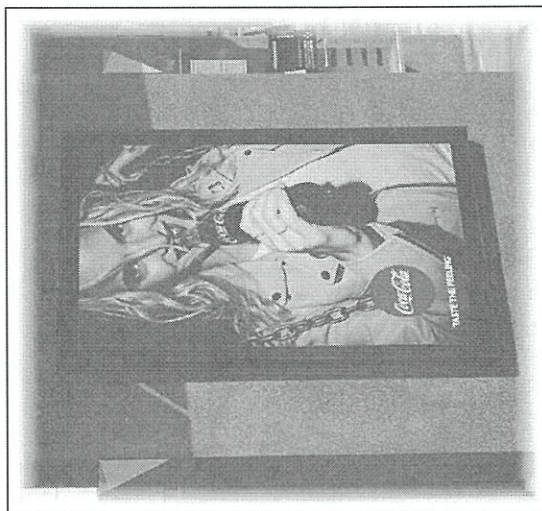
befoglaló méret: 1340x1870x129 mm

üvegezés: 5 mm ESG edzett

festés: Ral 9005 Glasjet

világítás: 6 db Tetra Edge LED panel (24V)

fogyasztás: 40,2 W



Békéscsaba
Budapest
Debrecen
Eger
Győr
Kaposvár
Kecskemét
Miskolc
Nyíregyháza
Pécs

Salgótarján

Szeged

Széksárd

Székesfehérvár

Szolnok

Szombathely

Tatabánya

Veszprém

Zalaegerszeg

Publimont Hirdetés Szervező Kft.
H-1022 Budapest, Törökvesz út 30/a
T +36 (1) 488 8440 F +36 (1) 488 8447
E www.publimont.hu

Műszaki leírás:

Az acél- és alumíniumszerkezet üzemben előregyártva készül. A helyszínen kizárólag a csavaros összeszerelést kell elvégezni. Ez a megoldás eredményezi felületképzések igényes megvalósíthatóságát. Az acélszerkezet felületkezelt, alapozása és festése szintén üzemben előregyártva készül.

A szekrény alumínium profilból van kialakítva, ehhez csatlakoznak igény szerint egy oldalt vagy kétoldalt felhajtható, vagy oldalra nyíló ajtók, vagy keretes kinyíló- egy oldalról plakátolható- szerkezetek.

Az ajtók mögött található a plakáttartók, melyek rugós, görgős vagy ferdepályás szorítással rögzítik a plakátot. Az ajtókat felhajtott állapotukban gázrugós kitémasztók tartják stabil helyzetben. Kitémasztási szög: kb. 45°. Az ajtók speciális kulccsal zárhatók az illetéktelen nyitás megakadályozása érdekében. Az ajtók és a szekrény profiljai úgy vannak kialakítva és tömítve, hogy a szekrénybe csapadék nem tud, vagy csak nagyon nehezen tud bejutni.

A szekrényen belül került elhelyezésre a világítás.

Alapozás: A helyszíni adottságok függvényében a szerkezet alapozásánál kétfajta eljárás jöhet szóba.

Abban az esetben, amennyiben az építmény telepítése jó minőségű, meglévő járdára történik, akkor a láb két oszlopának talajhoz rögzítése lábanként 4 db járdába fúrt dübellel történhet. Amennyiben a betonozott aljzat nem kellő minőségű (minimum C 12), illetve, ha a szerkezetet termelt talajra kell elhelyezni, az oszlopokat beton anyagú pontalapokra kell rögzíteni. A 200 mm átmérőjű fúrt pontalapok szükséges mélysége 800 mm.

Békéscsaba

Budapest

Debrecen

Eger

Győr

Kaposvár

Kecskemét

Miskolc

Nyiregyháza

Pécs

Salgótarján

Szeged

Széksárd

Székesfehérvár

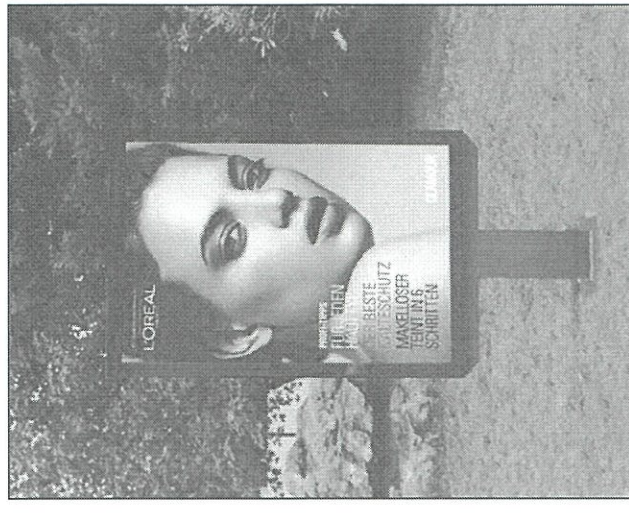
Szolnok

Szombathely

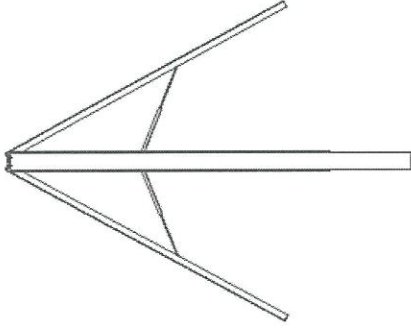
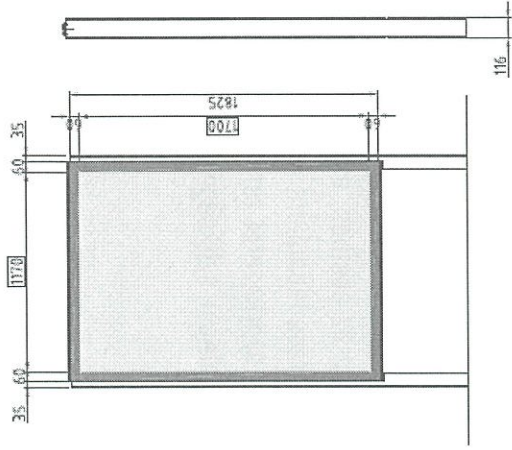
Tatabánya

Veszprém

Zalaegerszeg



A lábazatot alumíniumlemezből hajlított szoknyalemez fedheti. Fali elhelyezésnél a rögzítés a hátlemmez erősített pontjain keresztül 4-8 db 10/150 méretű átme nő dűbellel történik.



- Békéscsaba
- Budapest
- Debrecen
- Eger
- Győr
- Kaposvár
- Kecskemét
- Miskolc
- Nyíregyháza
- Pécs
- Salgótarján
- Szeged
- Széksárd
- Székesfehérvár
- Szolnok
- Szombathely
- Tatabánya
- Veszprém
- Zalaegerszeg

Publimont Hirdetés Szervező Kft.
H-1022 Budapest, Törökvesz út 30/a
T +36 (1) 488 8440 F +36 (1) 488 8447
E www.publimont.hu