

Veresegyház Város Önkormányzata

VERESEGYHÁZI
POLGÁRMESTERI HIVATAL
Érkezett: 2020. 07. 06.
Szám: 28639-1 Melléklet:
Működés: 2013-24: G.F.

KÉRELEM

a 2107. számú Gödöllő-Vác összekötő út 18+570km szelvényében
lévő korforgalmi szigeten ideiglenes figurális tárgy elhelyezésére

Összeállította:




Cserhádi Ferenc
alpolgármester

Veresegyház, 2020. július 1.

Veresegyház Város Önkormányzata a Város 21. születésnapja alkalmából vásárolt egy 4 méter magas és 4 méter széles világító maci figurát, amelyet szeretnénk ideiglenesen elhelyezni a 2107. számú Gödöllő-Vác összekötő út 18+570km szelvényében lévő korforgalmi szigeten.

A MACI FIGURA (Teddy Bear 4m - GX313L) műszaki leírást az **1. sz. melléklet** tartalmazza.

A szerkezetet a korforgalom zöld szigetére helyeznénk úgy, hogy a **2. számú mellékleten** ábrázolt 6db alátámasztási pont helyén, a növények metszését követően szabványos 40X40-es mederlapot helyezünk el szintezve, biztosítva ezzel a figura megfelelő és vízszintes felállításának lehetőségét.

A szerkezet 170kg önsúlyú, továbbá belső terében 200kg lesúlyozást kap (homokzsákokkal). A stabilitás és a biztonság okán lehorganyzást is alkalmazunk a 6 db láb mentén, 0,5 betonvasból hajlított sátorvaskampóhoz acélsodronnyal horgonyozzuk le a szerkezetet. A figura fémváz szerkezeten a szél átfúj, mert girlandszönyeggel borított a maci teste.

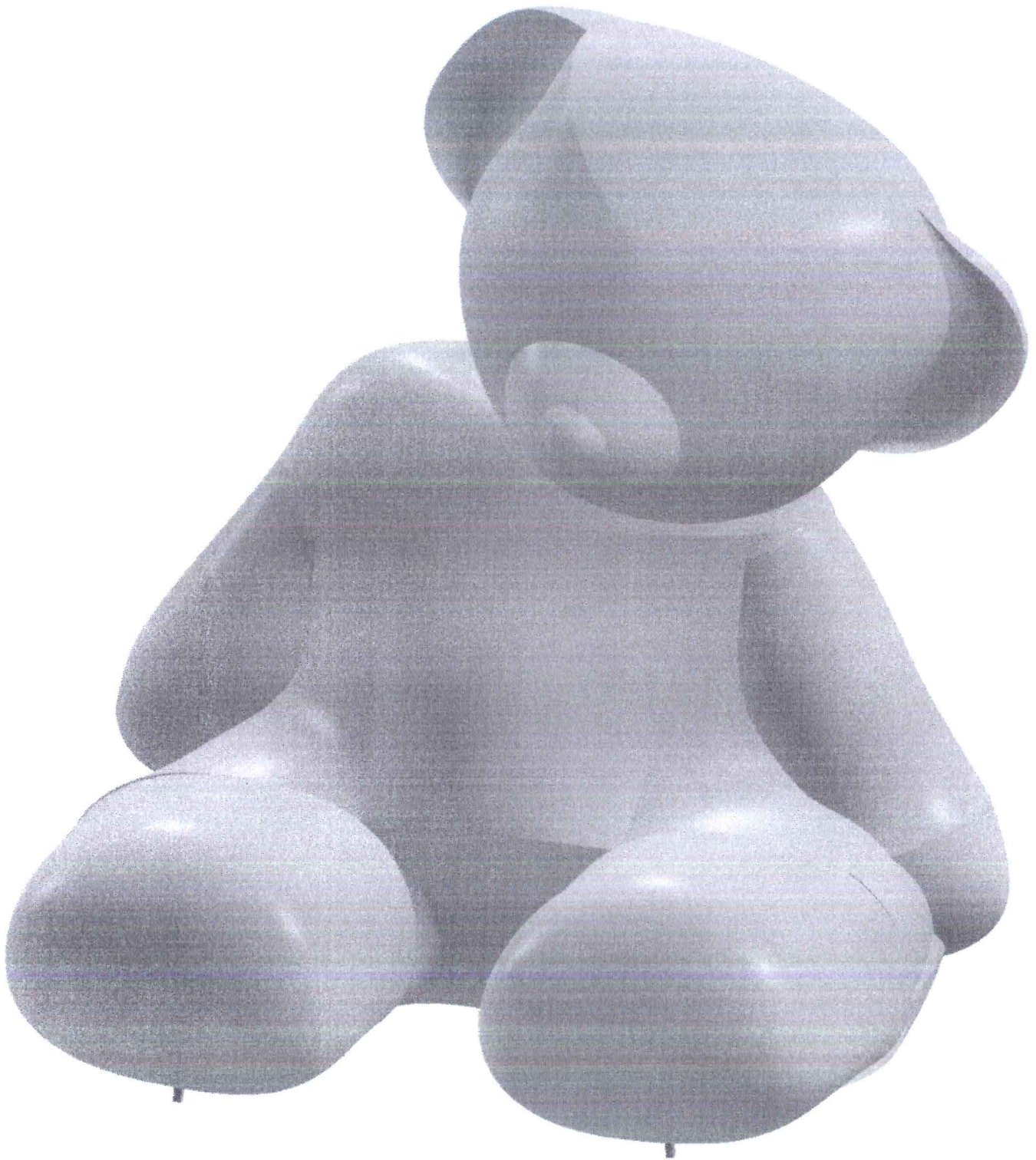
Mellékeljük továbbá **3. számú mellékletként** a JU-Ko Kft rajzát az ideiglenes elektromos ellátásához, amely a 18+577km szelvényben létesülne faoszlopos átvezetésként, az átvezetett vezeték az útkoronaszinttől mért 8 méter magasságban történik. Az elektromos ellátás a közvilágításból táplálna meg a figurát, így biztosítva, hogy a körforgalmi szigeten a figura csak a közvilágítással egyszerre és egyidőben világíthat, ki-be kapcsolása is a közvilágítási hálózatról automatikusan történik. A ledes fénysorok működtetéséhez mindösszesen 330W szükséges.

A figurát, a fent leírtak szerint szeretnénk júliusban felállítani és legkésőbb 2021.03.31-én elbontanánk onnan, így kevesebb, mint 9 hónapra szeretnénk ideiglenesen elhelyezni itt a figurát.

Mellékletek:

1. számú melléklet: Műszaki leírás (Teddy Bear 4m - GX313L; francia)
2. számú melléklet: Az alátámasztási pontok szerkesztett rajza
3. számú melléklet: Az ideiglenes elektromos ellátás – kiviteli rajz

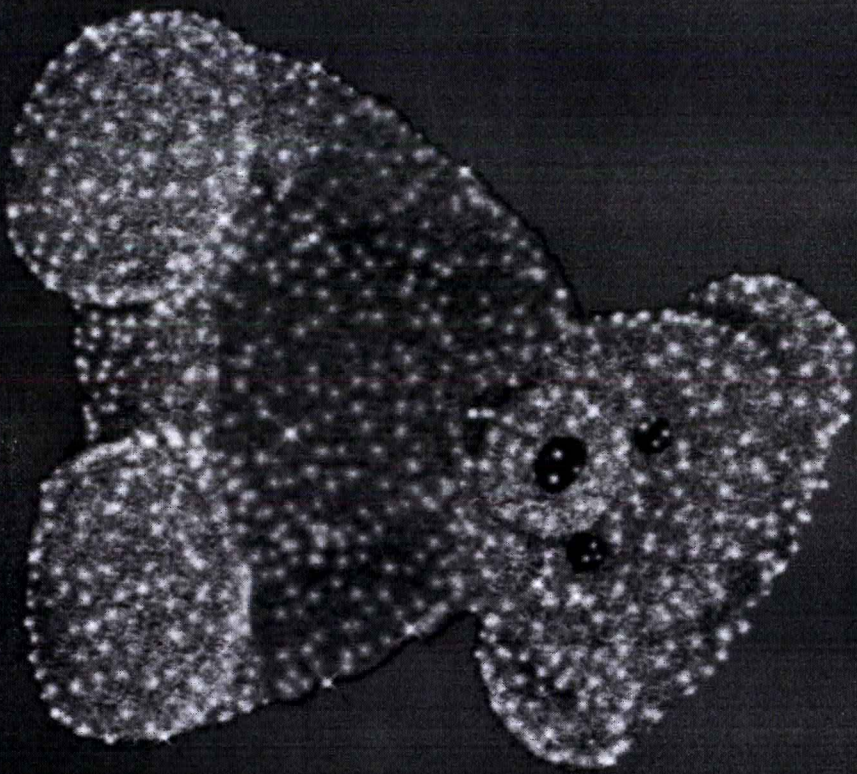
A. R. NEUFELT



Teddy Bear 4m - GX313L

Principe de montage

Uj
BioPrint
Flash

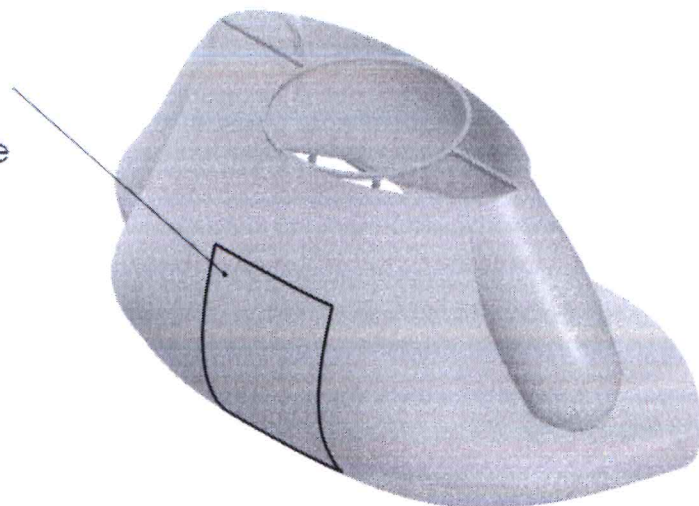


Netto Puhkuvuonon Ouncer 3 175 200 Ft
Käyttö: 1000 kpl / 1000 kpl
Käyttö: 1000 kpl / 1000 kpl

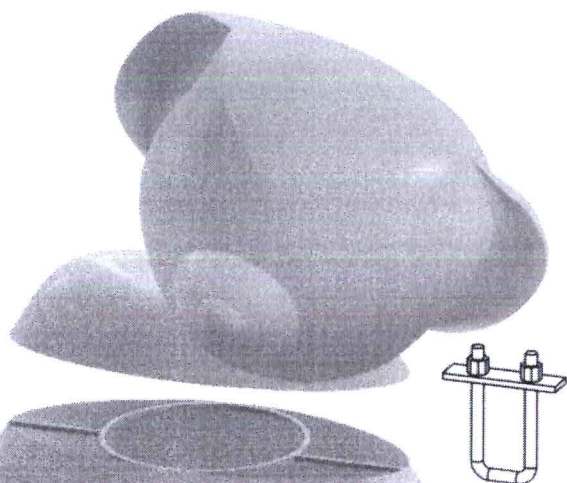
KGX313S

- ↔ 4,00 m
- ↕ 3,80 m
- ∅ 3,80 m
- ⚡ 330 W
- ☒ 170 kg

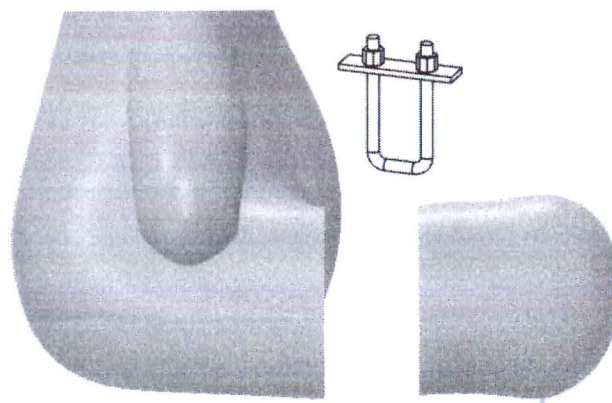
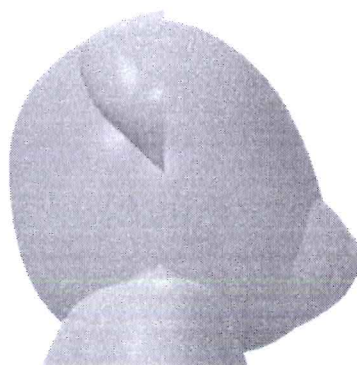
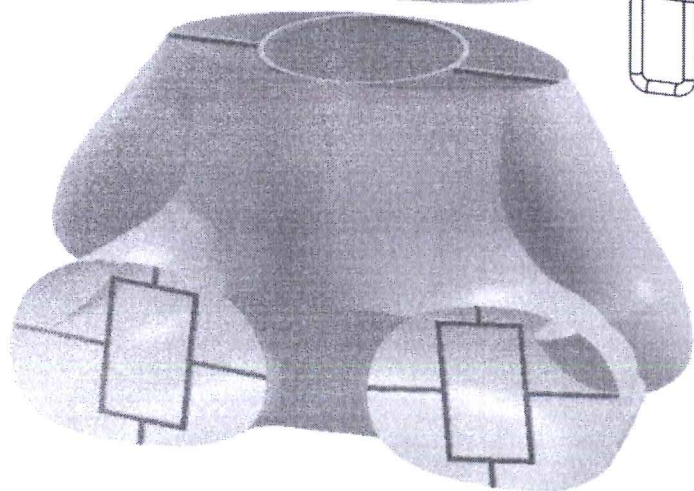
Pour faciliter l'installation, une trappe est disponible à l'arrière du corps pour accéder à l'intérieur de la structure



1- Installer la tête sur le corps. Ces éléments sont fixés entre eux avec des étriers



2- Assembler les 2 pieds. Ces éléments sont fixés entre eux avec des étriers



Teddy Bear 4m - GX313L

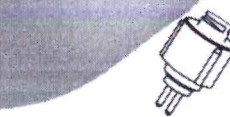
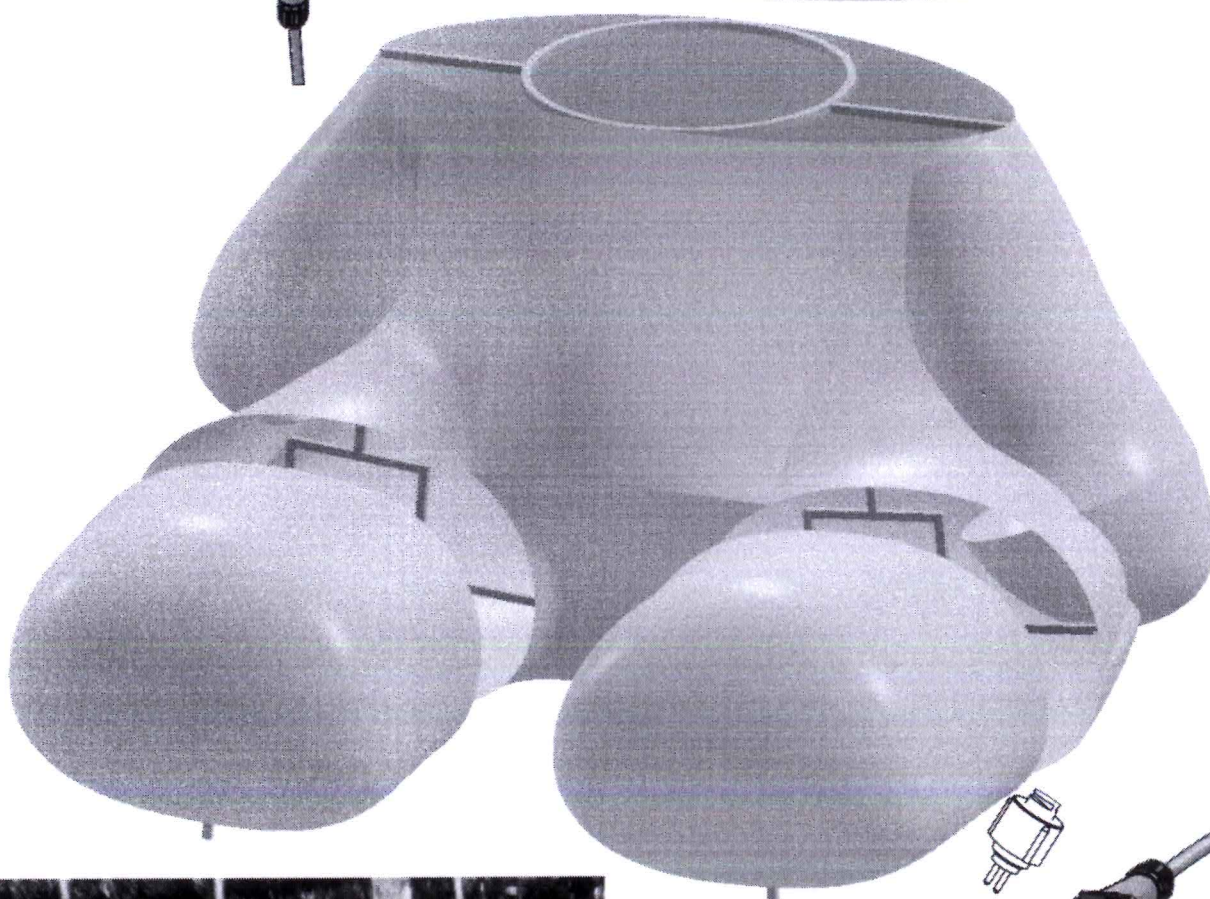
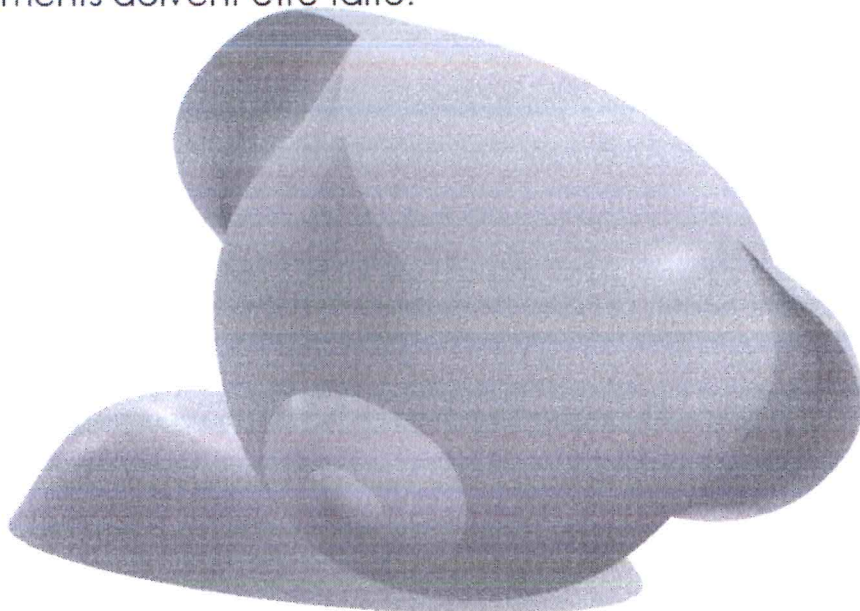
Principe de montage

3- Faire les connexions électriques entre les différentes parties du Teddy Bear
Trois connexions par éléments doivent être faite.

Connecteur mâle sur la tête



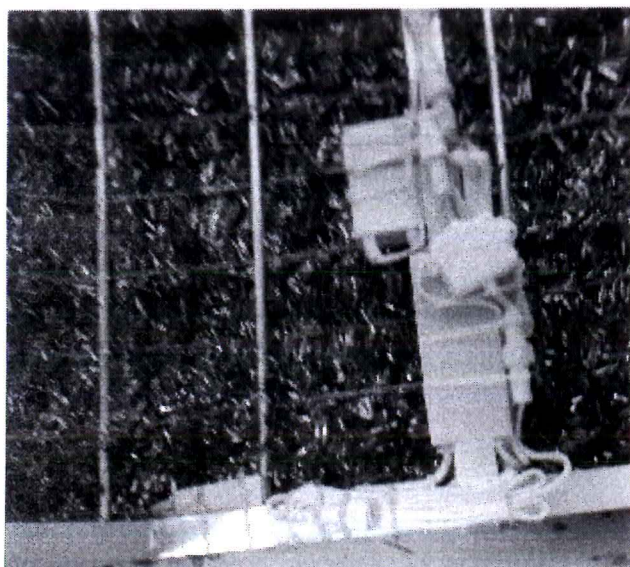
Connecteur femelle sur le corps



Connecteur femelle sur le corps



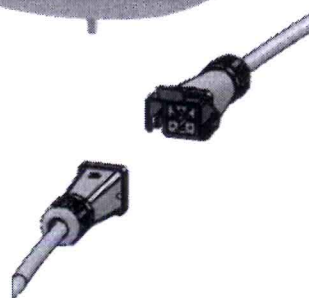
Connecteur mâle sur le pieds



Teddy Bear 4m - GX313L

Principe de montage

4- Connecter le pupitre au GX313



Teddy Bear 4m - GX313L

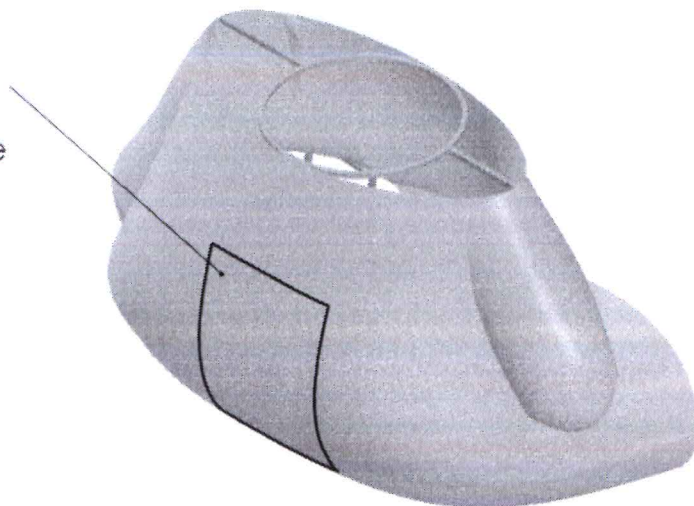
Principe de montage



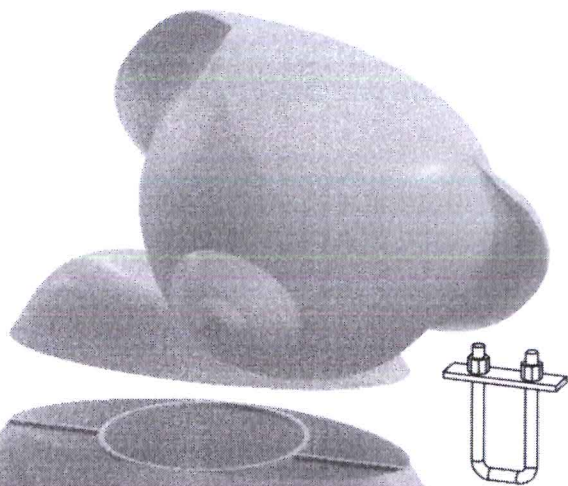
Teddy Bear 4m - GX313L

Principe de montage

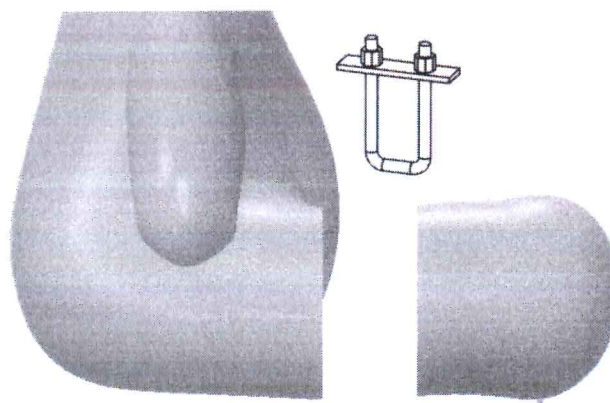
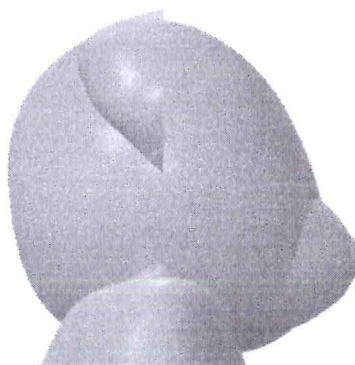
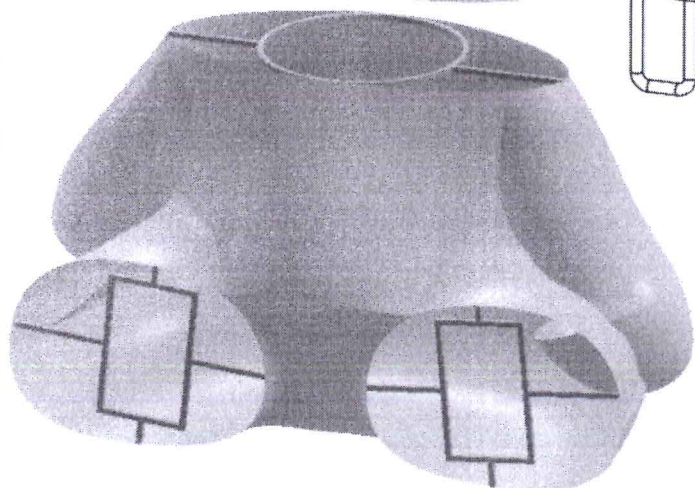
Pour faciliter l'installation, une trappe est disponible à l'arrière du corps pour accéder à l'intérieur de la structure



1- Installer la tête sur le corps. Ces éléments sont fixés entre eux avec des étriers



2- Assembler les 2 pieds. Ces éléments sont fixés entre eux avec des étriers



Teddy Bear 4m - GX313L

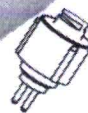
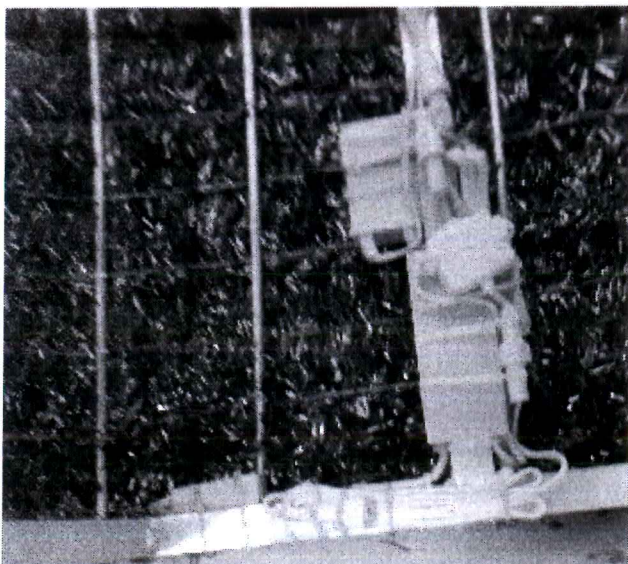
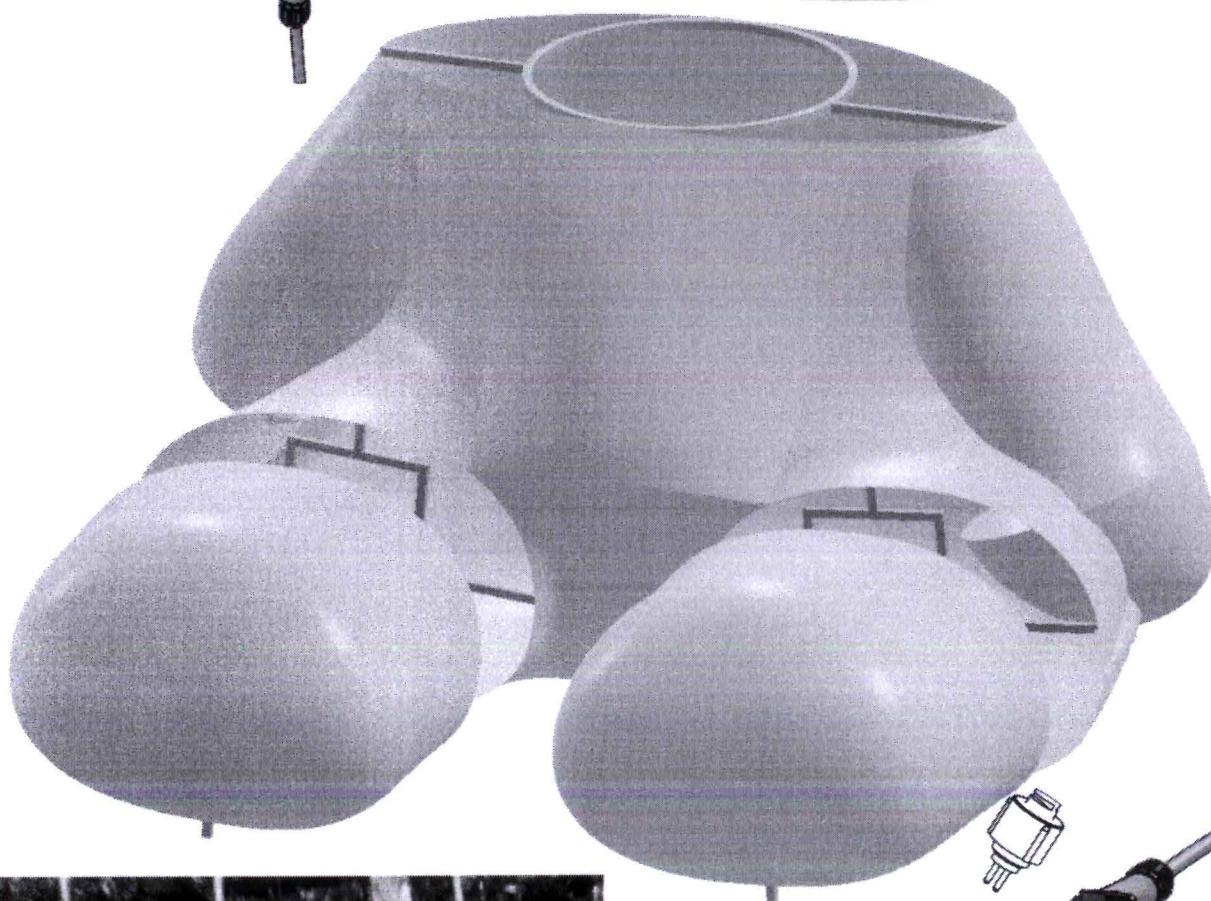
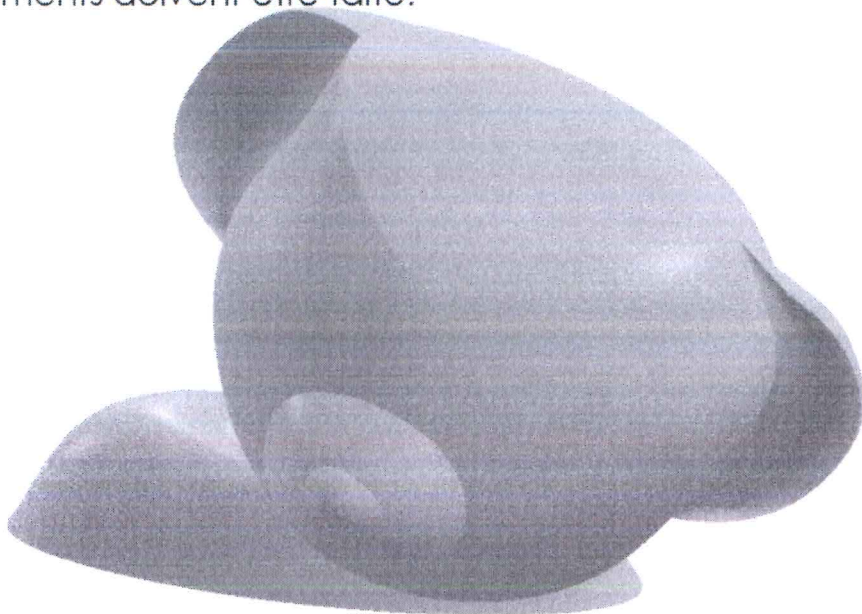
Principe de montage

3- Faire les connexions électriques entre les différentes parties du Teddy Bear
Trois connexions par éléments doivent être faite.

Connecteur mâle sur la tête



Connecteur femelle sur le corps



Connecteur femelle sur le corps



Connecteur mâle sur le pieds



Teddy Bear 4m - GX313L

Principe de montage

4- Connecter le pupitre au GX313

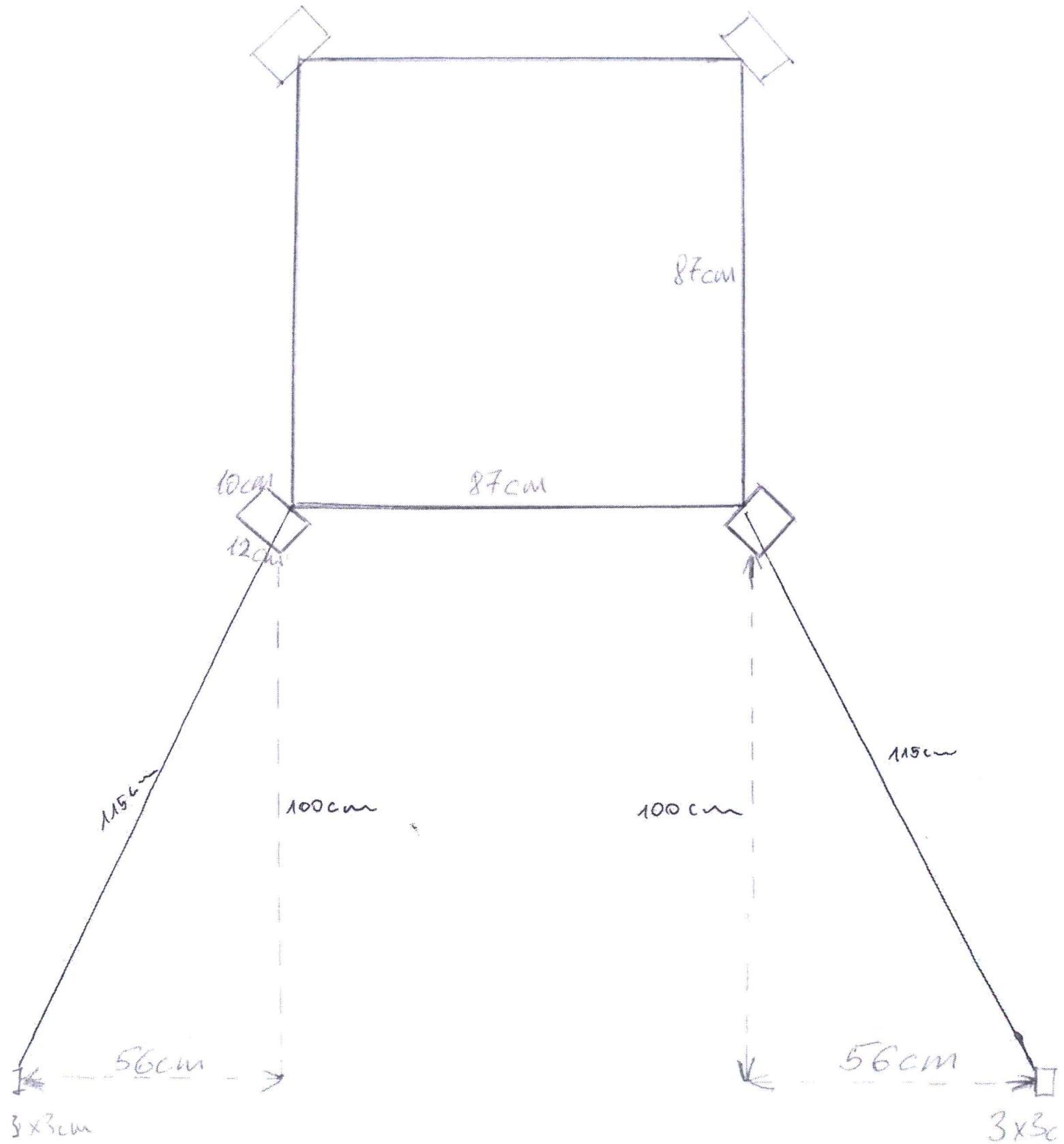


Teddy Bear 4m - GX313L

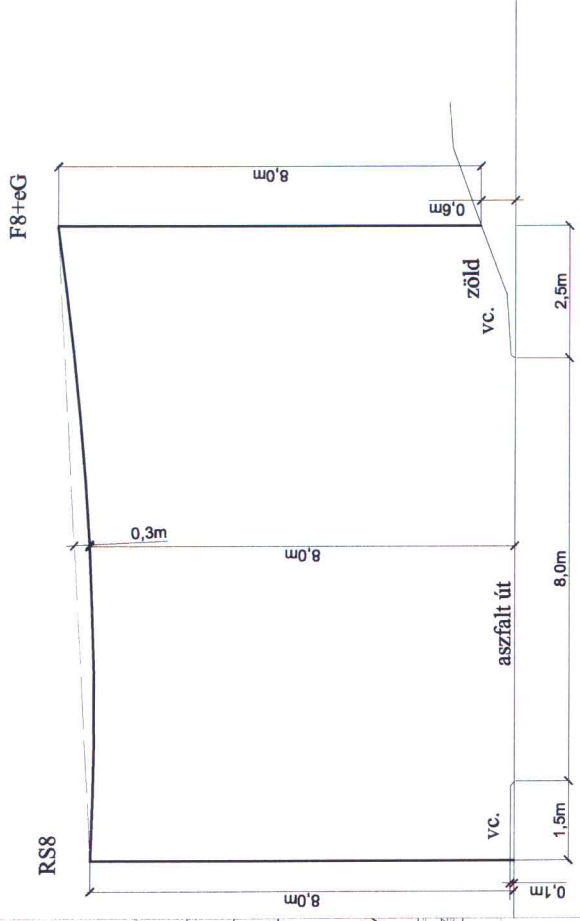
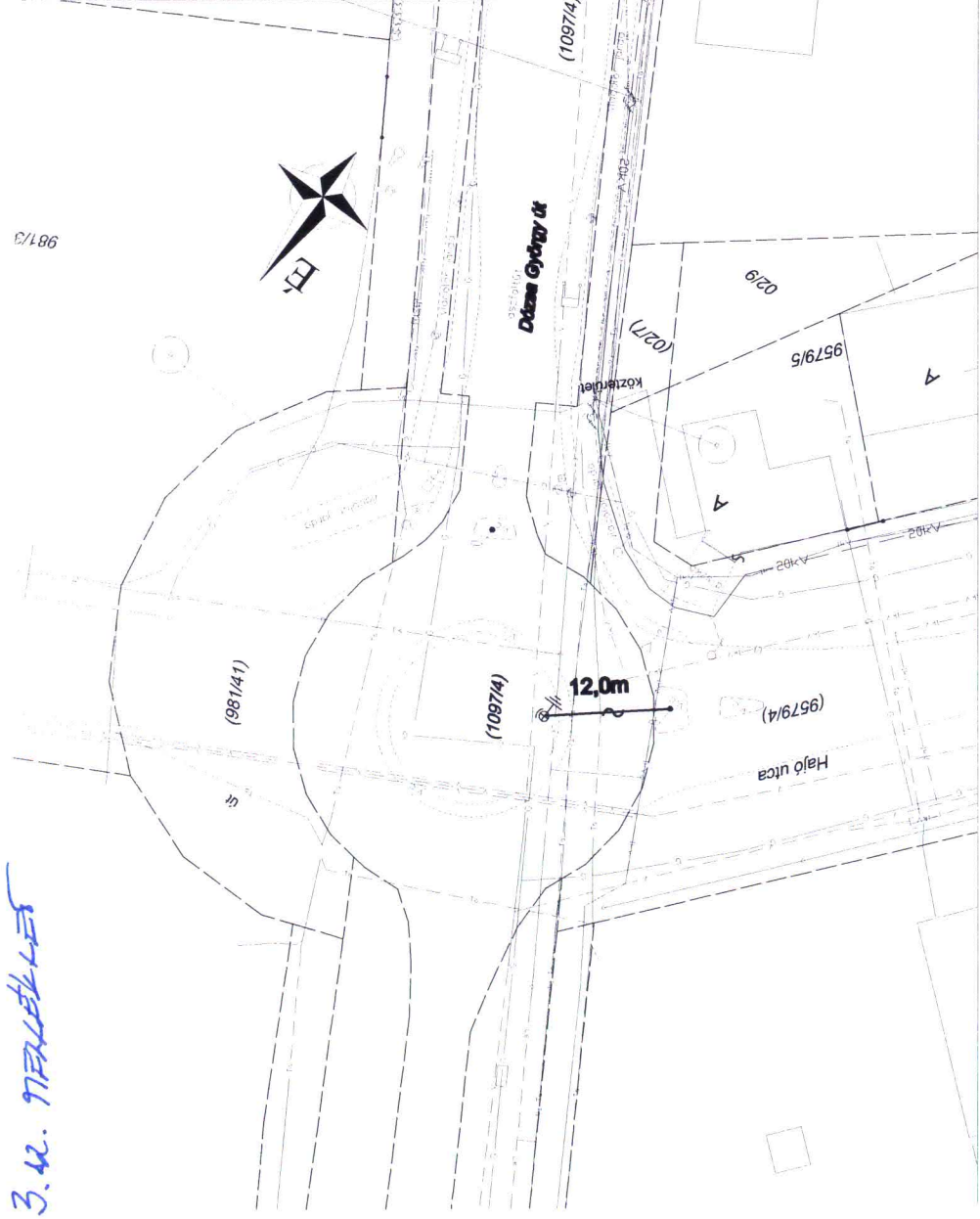
Principe de montage

2. AZ. TIELEKLET

GX 322-L



3. sz. melléklet



Jelmagyarázat:

- Meglévő RS8 lámpa
- Tervezett F8+eG oszlop
- Tervezett NFA2X 4x16mm² csatlakozó vezeték földelés

- 20KV földlábél
- Víz
- Gáz
- Csatorna
- Távközlés



Építőipari és Szolgáltató Kft.
 Székhely: 2112 Veregyháza Lévai utca 46.
 Tel.: (28)589-020, Fax: (28) 384-982
 E-mail: jukokft@juko.hu

Megbízó:	Veregyháza Város Önkormányzata (2112 Veregyháza, Fő út 35.)		
Terv címe:	Vác - Gödöllő összekötő út keresztjezése légvezetékkel a 18+577km szelvényben		
Rajzoló:	GAI Sándorné	Áll:	7/1
Tervező:	Zarka Zoltán	ÉL:	7/1
Kimutat. sz.:	MMK 13-7828 VE; M-VI; EN-HO; EN-NE; GB - I9	Rajz címe:	
Ügyvezető:	Kolozs Lajos	Munkaszám:	20-01-T-maci
		Rajzszám:	J-20-041
		Lapszám:	1.sz.lap
		Nyomvonal:	12m
		Méretarány:	1:500
		Kelt:	2020. június

Kiviteli rajz