

Megrendelő:

Helyszín:	Bp. XX. Kerület Versec u. 19.
Tudományos név:	Robinia pseudoacacia
Magyar név:	fehér akác
Fa magasság:	4 m
Törzs magasság:	2 m
Törzs átmérő 1 m-en	30 cm
Korona átmérő:	0 m
Vizsgálat ideje:	2021. márc. 24.

A fa környezetének leírása

Lakossági jelzés nyomán került sor a helyszíni szemlére.

A gyökérzet és a gyökérnyak állapota

Radó EU-s favizsgálat értékszám: 2

A gyökérnyakon látható erős felszíni károsodás, jelentősen kedvezőtlen termőhelyen. Kiszáradt fa.

A törzs állapota

Radó EU-s favizsgálat értékszám: 1

A törzs előrehaladottan károsult, elhalt, korhadt (a törzs oly mértékben károsult, hogy statikai és tápanyagellátási funkcióját nem képes látni). Kiszáradt fa.

A korona és a korona alap állapota

Radó EU-s favizsgálat értékszám: 1

Elhalt korona, teljes lombvesztés. Korábban ifjított, de nem hajtott ki. Kiszáradt fa.

A fa ápoltságának mértéke

Értékszám: 2

A fa jelentős mértékű ápolásihiányt mutat. Kiszáradt fa.

A fa egészségi állapota és életképessége

Értékszám: 1

Sürgősen lecserezendő az állapota vagy károkozás veszélye miatt (a károkozás veszélye csak a fa kivágásával kerülhető el). Kiszáradt fa.

A fa általános állapotmutatója:

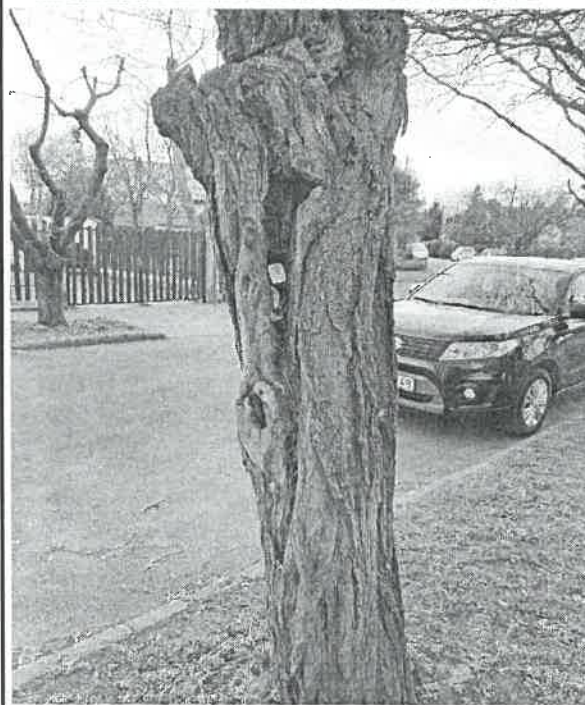
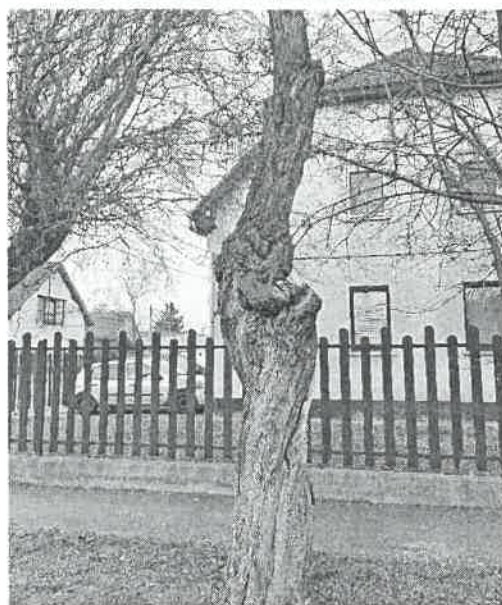
28%

Kezelési javaslat:

A fa mihamarabbi kivágása szükséges.

Megjegyzés:

A fán madárfészkek nem található.



Felvétel:



Soltész Viktória

Soltész Viktória

Következő favizsgálat javasolt ideje:

Megrendelő:

Helyszín:	Bp. XX. Kerület Eperjes u. 38-42. végében az emlékműnél
Tudományos név:	Morus alba
Magyar név:	fehér eper
Fa magasság:	6 m
Törzs magasság:	2,5 m
Törzs átmérő 1 m-en	23 cm
Korona átmérő:	4 m
Vizsgálat ideje:	2021. márc. 24.

A fa környezetének leírása

Lakossági jelzés nyomán került sor a helyszíni szemlére.

A gyökérzet és a gyökérnyak állapota

Radó EU-s favizsgálat értékszám: 4

A gyökérzet fejlődése kis mértékben gátolt, elfogadható termőhelyen, a gyökérnyak nem sérült.

A törzs állapota

Radó EU-s favizsgálat értékszám: 1

A törzs előrehaladottan károsult (a törzs oly mértékben károsult, hogy statikai funkcióját nem képes ellátni). Valaki befűrészelte, így meghasadt és a fa rátámaszkodott az épületre.

A korona és a korona alap állapota

Radó EU-s favizsgálat értékszám: 3

Jelentős a lombvesztés (26-50%). A lombkorona ráfekszik az épületre.

A fa ápoltságának mértéke

Értékszám: 2

A fa jelentős mértékű ápoláshiányt mutat.

A fa egészségi állapota és életképessége

Értékszám: 1

Sürgősen lecserélni az állapota vagy károkozás veszélye miatt (a károkozás veszélye csak a fa kivágásával kerülhető el).

A fa általános állapotmutatója:

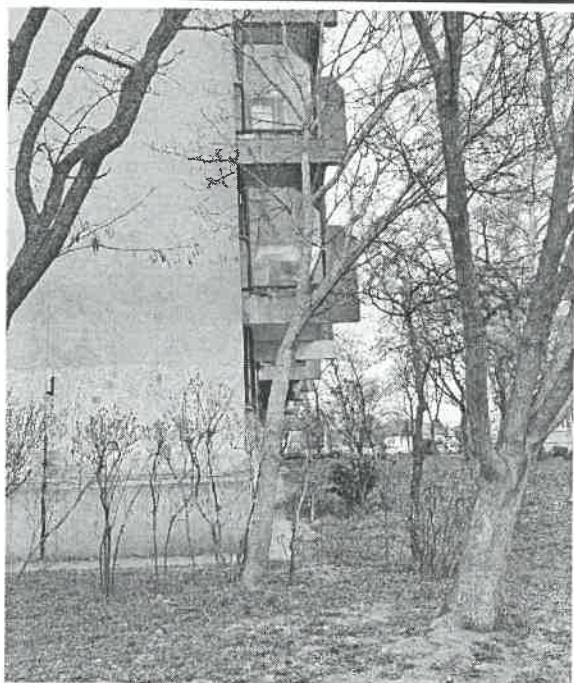
44%

Kezelési javaslat:

A fa mihamarabbi kivágása szükséges.

Megjegyzés:

A fán madárfészek nem található.



Soltész Viktória

Soltész Viktória

Következő favizsgálat javasolt ideje:

Megrendelő:

Helyszín:	Bp. XX. Kerület Faiskola u. 24.		
Tudományos név:	Prunus cerasifera 'Woodii'		
Magyar név:	vérszilva		
Fa magasság:	5	m	
Törzs magasság:	1	m	
Törzs átmérő 1 m-en	25	cm	
Korona átmérő:	4	m	
Vizsgálat ideje:	2021. márc. 04.		

A fa környezetének leírása

Lakossági jelzés nyomán került sor a helyszíni szemlére.

A gyökérzet és a gyökérnyak állapota

Radó EU-s favizsgálat értékszám: 3

A gyökérnyakon látható kisebb károsodások (sebek és korhadások), csekély hibákkal rendelkező termőhely. Kiszáradt fa.

A törzs állapota

Radó EU-s favizsgálat értékszám: 1

A törzs előrehaladottan károsult, elhalt (a törzs oly mértékben károsult, hogy tápanyagellátási és statikai funkcióját nem képes ellátni). Kiszáradt fa.

A korona és a korona alap állapota

Radó EU-s favizsgálat értékszám: 1

Elhalt korona, teljes lombvesztés. Kiszáradt fa.

A fa ápoltságának mértéke

Értékszám: 1

A fa elhanyagolt állapotban van (rajta ápolási munkát nagy valószínűséggel még egyáltalán nem, vagy nagyon hosszú ideje nem végeztek). Kiszáradt fa.

A fa egészségi állapota és életképessége

Értékszám: 1

Sürgősen lecserezendő az állapota vagy károkozás veszélye miatt (a károkozás veszélye csak a fa kivágásával kerülhető el). Kiszáradt fa.

A fa általános állapotmutatója:

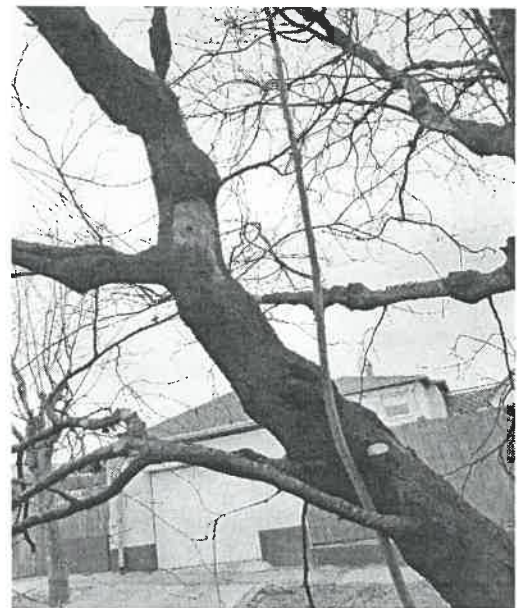
28%

Kezelési javaslat:

A fa mihamarabbi kivágása szükséges.

Megjegyzés:

A fán madárfészkek nem találhatóak.



Felvételek:

Soltész Viktória



Soltész Viktória

Következő favizsgálat javasolt ideje:

Megrendelő:

Helyszín:	Bp. XX. Kerület Szigligeti u. 16.
Tudományos név:	Acer platanoides
Magyar név:	korai juhar
Fa magasság:	6 m
Törzs magasság:	3 m
Törzs átmérő 1 m-en	22 cm
Korona átmérő:	4 m
Vizsgálat ideje:	2021. márc.17

A fa környezetének leírása

Lakossági jelzés nyomán került sor a helyszíni szemlére.

A gyökérzet és a gyökérmnyak állapota

Radó EU-s favizsgálat értékszám: 3

A gyökérzeten és a gyökérmnyakon látható kisebb károsodások (sebek és korhadások), csekély hibákkal rendelkező termőhely.

A törzs állapota

Radó EU-s favizsgálat értékszám: 1

A törzs előrehaladottan károsult, korhadt (a törzs oly mértékben károsult, hogy statikai funkcióját nem képes ellátni). A törzsön egy nagy bekorhadt hasadás húzódik végig.

A korona és a korona alap állapota

Radó EU-s favizsgálat értékszám: 2

Erős koronakárosodás (50% felett). Hasadt korona alap.

A fa ápoltságának mértéke

Értékszám: 2

A fa jelentős mértékű ápoláshiányt mutat.

A fa egészségi állapota és életképessége

Értékszám: 1

Sürgősen lecserélnendő az állapota vagy károkozás veszélye miatt (a károkozás veszélye csak a fa kivágásával kerülhető el).

A fa általános állapotmutatója:

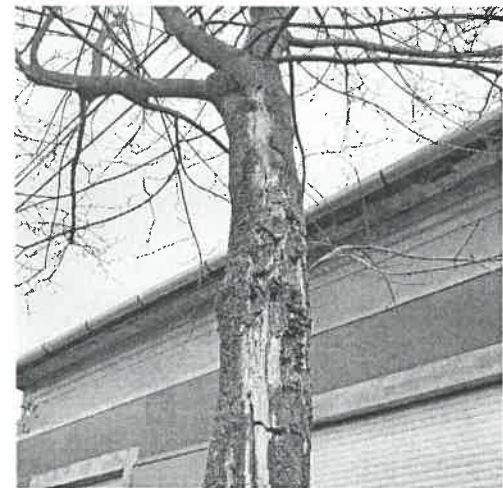
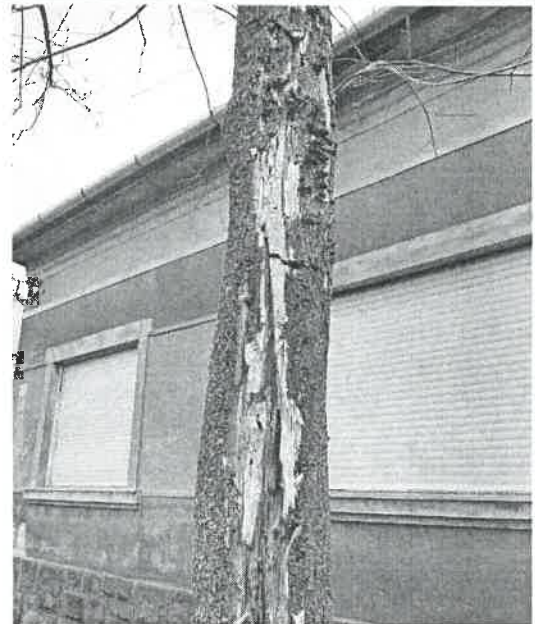
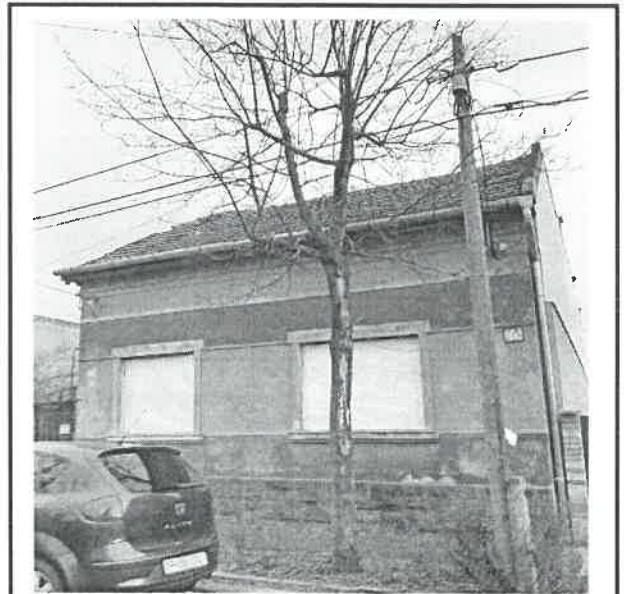
36%

Kezelési javaslat:

A fa mihamarabbi kivágása szükséges.

Megjegyzés:

A fán madárfészek nem található.



Soltész Viktória

Soltész Viktória

Következő favizsgálat javasolt ideje:

Megrendelő:

Helyszín:	Bp. XX. Kerület Kuruc u. 1.		
Tudományos név:	Robinia pseudoacacia		
Magyar név:	fehér akác		
Fa magasság:	6	m	
Törzs magasság:	2,2	m	
Törzs átmérő 1 m-en	23	cm	
Korona átmérő:	4	m	
Vizsgálat ideje:	2021. márc. 09.		

A fa környezetének leírása

Lakossági jelzés nyomán került sor a helyszíni szemlére.

A gyökérzet és a gyökérnyak állapota

Radó EU-s favizsgálat értékszám: 2

A gyökérnyakon látható erős felszíni károsodás, jelntősen kedvezőtlen termőhelyen.

A törzs állapota

Radó EU-s favizsgálat értékszám: 1

A törzs előrehaladottan károsult, korhadt (a törzs oly mértékben károsult, hogy tápanyagellátási funkcióját nem képes ellátni). A törzsön több bekorhadt hasadás is található.

A korona és a korona alap állapota

Radó EU-s favizsgálat értékszám: 2

Erős koronakárosodás (50% felett). Korábban talán gömbfa lehetett, melynek a törzse hajtott lombkoronát.

A fa ápoltságának mértéke Értékszám: 2

A fa jelentős mértékű ápoláshiányt mutat.

A fa egészségi állapota és életképessége Értékszám: 1

Sürgősen lecserezendő az állapota vagy károkozás veszélye miatt (a károkozás veszélye csak a fa kivágásával kerülhető el)

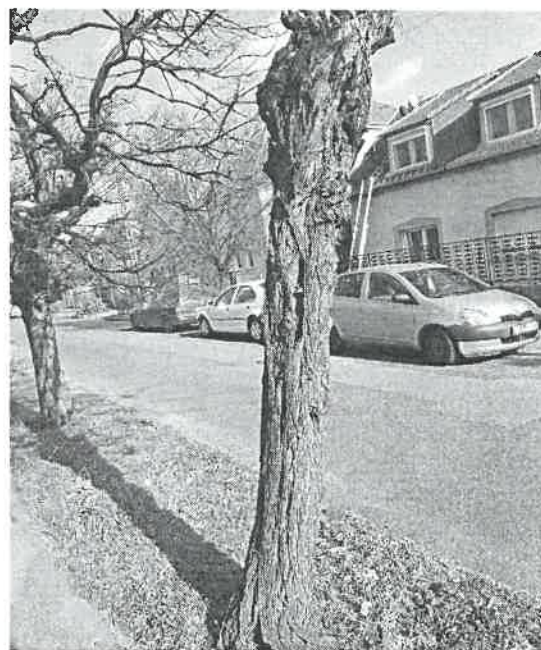
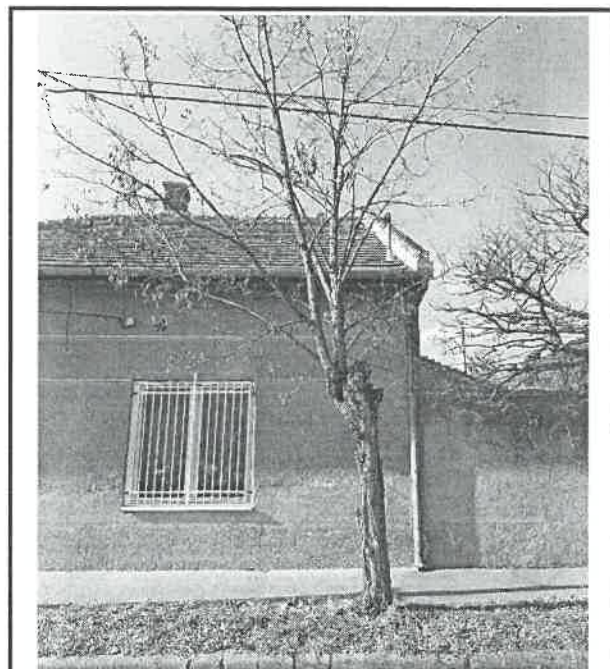
A fa általános állapotmutatója: 32%

Kezelési javaslat:

A fa mihamarabbi kivágása szükséges.

Megjegyzés:

A fán madárfészkek nem található.



Felvétel: 2021.03.09.

Soltész Viktória



Soltész Viktória

Következő favizsgálat javasolt ideje:

Megrendelő:

Helyszín:	Bp. XX. Kerület Kuruc u. 1.		
Tudományos név:	Robinia pseudoacacia 'Umbraculifera'		
Magyar név:	gömbakác		
Fa magasság:	4	m	
Törzs magasság:	2,2	m	
Törzs átmérő 1 m-en	23	cm	
Korona átmérő:	4	m	
Vizsgálat ideje:	2021. márc. 09.		

A fa környezetének leírása

Lakossági jelzés nyomán került sor a helyszíni szemlére.

A gyökérzet és a gyökérnyak állapota

Radó EU-s favizsgálat értékszám: 3

A gyökérzetten és/ vagy a gyökérnyakon látható kisebb károsodások (sebek és korhadások), csekély hibákkal rendelkező termőhely.

A törzs állapota

Radó EU-s favizsgálat értékszám: 3

A törzs egyértelmű károsodása (néhány felszíni seb és korhadási helyek).

A korona és a korona alap állapota

Radó EU-s favizsgálat értékszám: 3

Jelentős lombvesztés (26-50 %). Korhadt feji rész. Korhadt korona alap, melől ágak hasadnak le.

A fa ápoltságának mértéke Értékszám: 2

A fa jelentős mértékű ápoláshiányt mutat.

A fa egészségi állapota és életképessége Értékszám: 1

Sürgösen lecserélendő az állapota vagy károkozás veszélye miatt (a károkozás veszélye csak a fa kivágásával kerülhető el).

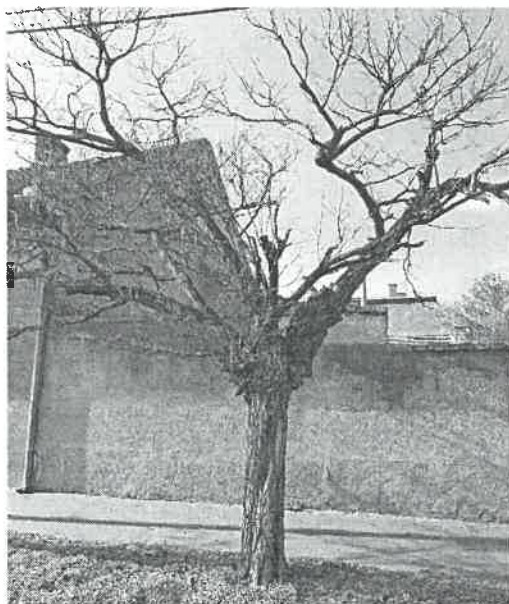
A fa általános állapotmutatója: 48%

Kezelési javaslat:

A fa mihamarabbi kivágása szükséges.

Megjegyzés:

A fán madárfészkek nem található.



Felvételező

Soltész Viktória



Soltész Viktória

Következő favizsgálat javasolt ideje:

Megrendelő:

Helyszín:	Bp. XX. Kerület Kuruc u. 1.
Tudományos név:	Robinia pseudoacacia
Magyar név:	fehér akác
Fa magasság:	4 m
Törzs magasság:	0,5 m
Törzs átmérő 1 m-en	21 cm
Korona átmérő:	2 m
Vizsgálat ideje:	2021. márc. 09.

A fa környezetének leírása

Lakossági jelzés nyomán került sor a helyszíni szemlére.

A gyökérzet és a gyökérszakasz állapota

Radó EU-s favizsgálat értékszám: 3

A gyökérzetet és/ vagy a gyökérszakaszokon látható kisebb károsodások (sebek és korhadások), csekély hibákkal rendelkező termőhely.

A törzs állapota

Radó EU-s favizsgálat értékszám: 1

A törzs előrehaladottan károsult, korhadt (a törzs oly mértékben károsult, hogy tápanyagellátási funkcióját nem képes ellátni). A törzsön több bekorhadt hasadás is található.

A korona és a korona alap állapota

Radó EU-s favizsgálat értékszám: 2

Erős koronakárosodás (50% felett). Korábban talán gömbfa lehetett, melynek a törzse hajtott ki.

A fa ápoltságának mértéke Értékszám: 1

A elhanyagolt állapotban van (rajta ápolási munkát nagy valószínűséggel még egyáltalán nem, vagy nagyon hosszú ideje nem végeztek).

A fa egészségi állapota és életképessége Értékszám: 1

Sürgősen lecserélnendő az állapota vagy károkozás veszélye miatt (a károkozás veszélye csak a fa kivágásával kerülhető el).

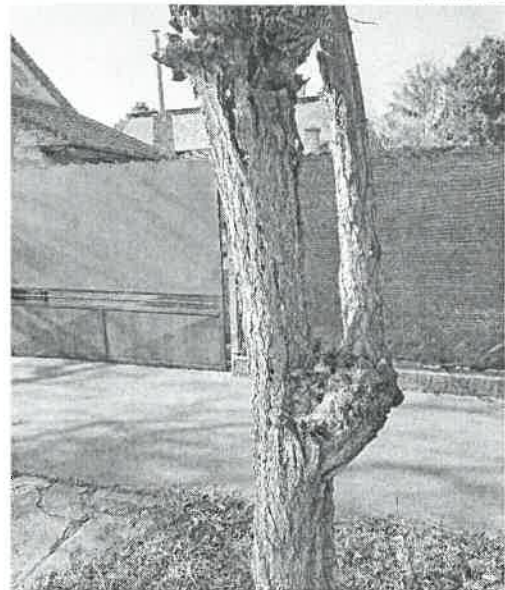
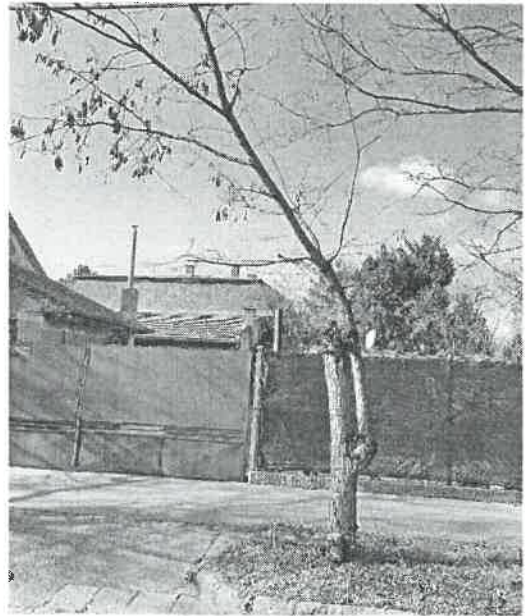
A fa általános állapotmutatója: 32%

Kezelési javaslat:

A fa mihamarabbi kivágása szükséges.

Megjegyzés:

A fán madárfészkek nem található.



Soltész Viktória

Soltész Viktória

Következő favizsgálat javasolt ideje:

Megrendelő:

Helyszín:	Bp. XX. Kerület Alsóteleki u, 109/A-val szemben
Tudományos név:	Acer saccharinum
Magyar név:	ezüst juhar
Fa magasság:	14 m
Törzs magasság:	2,5 m
Törzs átmérő 1 m-en	91 cm
Korona átmérő:	10 m
Vizsgálat ideje:	2021. márc. 04.

A fa környezetének leírása

Lakossági jelzés nyomán került sor a helyszíni szemlére.

A gyökérzet és a gyökérnyak állapota

Radó EU-s favizsgálat értékszám: 3

A gyökérzetben és a gyökérnyakon látható kisebb károsodások (sebek és korhadások), csekély hibákkal rendelkező termőhely.

A törzs állapota

Radó EU-s favizsgálat értékszám: 1

A törzs előrehaladottan károsult, korhadt (a törzs oly mértékben károsult, hogy statikai funkcióját nem képes ellátni). Több nagy felületű bekorhadt seb.

A korona és a korona alap állapota

Radó EU-s favizsgálat értékszám: 2

Erős koronakárosodás (50%felett). Korábban ifjítva volt. Korhadt üreg a korona aljában.

A fa ápoltságának mértéke Értékszám: 3

A fa közepes mértékű ápoláshiányt mutat.

A fa egészségi állapota és életképessége Értékszám: 1

Sürgősen lecsereendő az állapota vagy károkozás veszélye miatt (a károkozás veszélye csak a kivágásával kerülhető el).

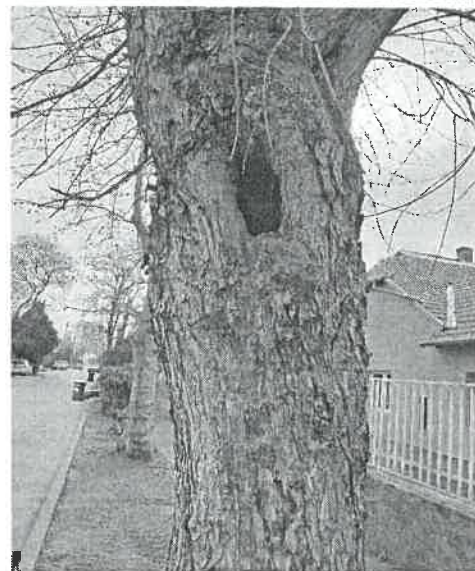
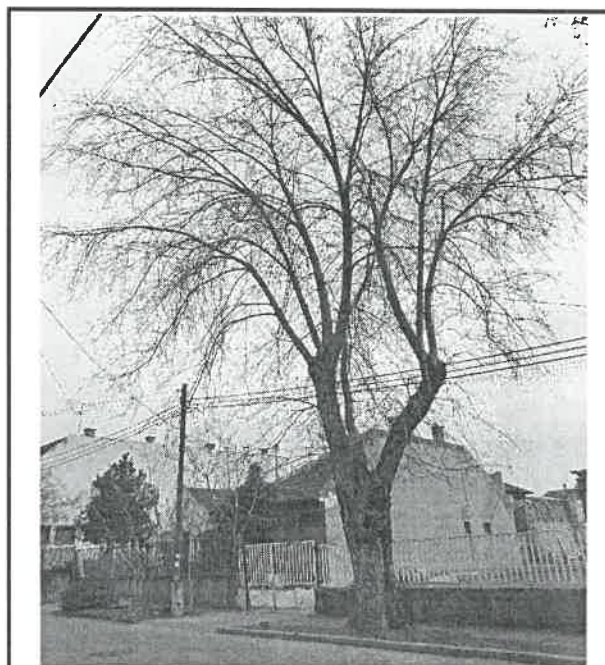
A fa általános állapotmutatója: 40%

Kezelési javaslat:

A fa mihamarabbi kivágása szükséges.

Megjegyzés:

A fán madárfészkek nem található.



Felvételező:



Soltész Viktória

Soltész Viktória

Következő favizsgálat javasolt ideje:

Megrendelő:

Helyszín:	Bp. XX. Kerület Csepeli átjáró 8-10.		
Tudományos név:	Acer platanoides		
Magyar név:	korai juhar		
Fa magasság:	7	m	
Törzs magasság:	2,5	m	
Törzs átmérő 1 m-en	23	cm	
Korona átmérő:	4	m	
Vizsgálat ideje:	2021. márc. 03.		

A fa környezetének leírása

Fővárosi Gázüzem NKM földgázhálózati Kft. jelzése nyomán került sor a helyszíni szemlére. A jelzett ingatlanok előtti szakaszon gázelosztó vezeték nyomvonalra, biztonsági övezeten belül nőtt fa.

A gyökérzet és a gyökérnyak állapota

Radó EU-s favizsgálat értékszám:

A törzs állapota

Radó EU-s favizsgálat értékszám:

A korona és a korona alap állapota

Radó EU-s favizsgálat értékszám:

A fa ápoltságának mértéke Értékszám:

A fa egészségi állapota és életképessége Értékszám:

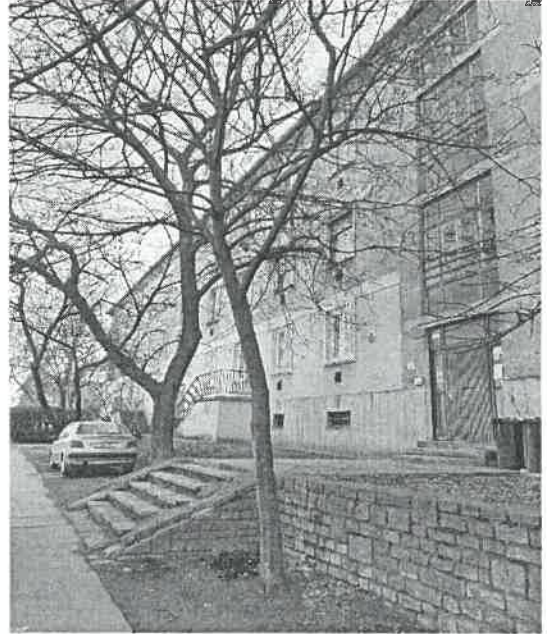
A fa általános állapotmutatója:

Kezelési javaslat:

A gázelosztó vezeték nyomvonalának biztonsági övezetének biztosítása érdekében a fa mihamarabb kivágandó.

Megjegyzés:

A fán madárfészkek nem található.



Felvételező

Soltész Viktória



Következő favizsgálat javasolt ideje:

Megrendelő:

Helyszín:	Bp. XX. Kerület Csepeli átjáró 8-10.
Tudományos név:	Robinia pseudoakacia
Magyar név:	fehér akác
Fa magasság:	5 m
Törzs magasság:	1,5 m
Törzs átmérő 1 m-en	20 cm
Korona átmérő:	3 m
Vizsgálat ideje:	2021. márc. 03.

A fa környezetének leírása

Fővárosi Gázüzem NKM földgázhálózati Kft. jelzése nyomán került sor a helyszíni szemlére. A jelzett ingatlanok előtti szakaszon gázelosztó vezeték nyomvonalra, biztonsági övezeten belül nőtt fa.

A gyökérzet és a gyökérnyak állapota

Radó EU-s favizsgálat értékszám:

A törzs állapota

Radó EU-s favizsgálat értékszám:

A korona és a korona alap állapota

Radó EU-s favizsgálat értékszám:

A fa ápoltságának mértéke

Értékszám:

A fa egészségi állapota és életképessége

Értékszám:

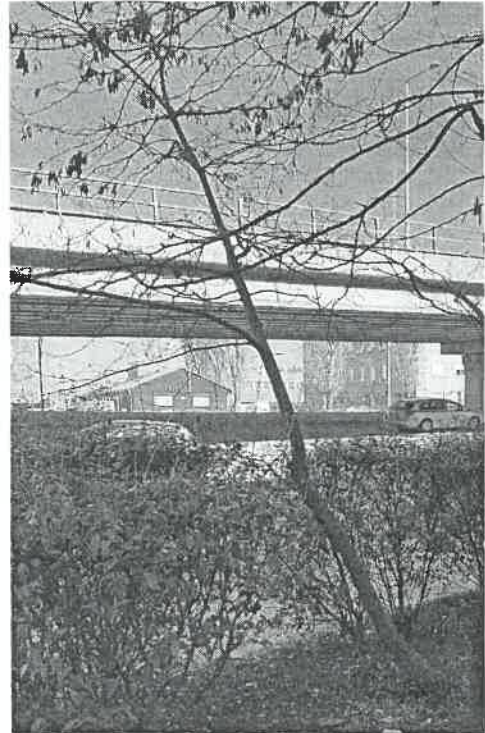
A fa általános állapotmutatója:

Kezelési javaslat:

A gázelosztó vezeték nyomvonalának biztonsági övezetének biztosítása érdekében a fa mihamarabb kivágandó.

Megjegyzés:

A fán madárfészkek nem található.



Felvételek:

Soltész Viktória



Soltész Viktória

Következő favizsgálat javasolt ideje:

Megrendelő:

Helyszín:	Bp. XX. Kerület Csepeli átjáró 8-10.		
Tudományos név:	Robinia pseudoakacia		
Magyar név:	fehér akác		
Fa magasság:	6	m	
Törzs magasság:	1,5	m	
Törzs átmérő 1 m-en	20	cm	
Korona átmérő:	4	m	
Vizsgálat ideje:	2021. márc. 03.		

A fa környezetének leírása

Fővárosi Gázüzem NKM földgázhálózati Kft. jelzése nyomán került sor a helyszíni szemlére. A jelzett ingatlanok előtti szakaszon gázelosztó vezeték nyomvonalra, biztonsági övezeten belül nőtt fa.

A gyökérzet és a gyökérnyak állapota

Radó EU-s favizsgálat értékszám:

A törzs állapota

Radó EU-s favizsgálat értékszám:

A korona és a korona alap állapota

Radó EU-s favizsgálat értékszám:

A fa ápoltságának mértéke

Értékszám.

A fa egészségi állapota és életképessége

Értékszám:

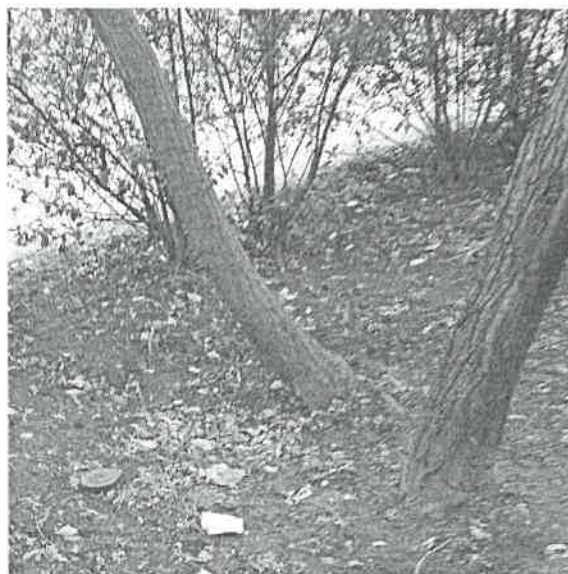
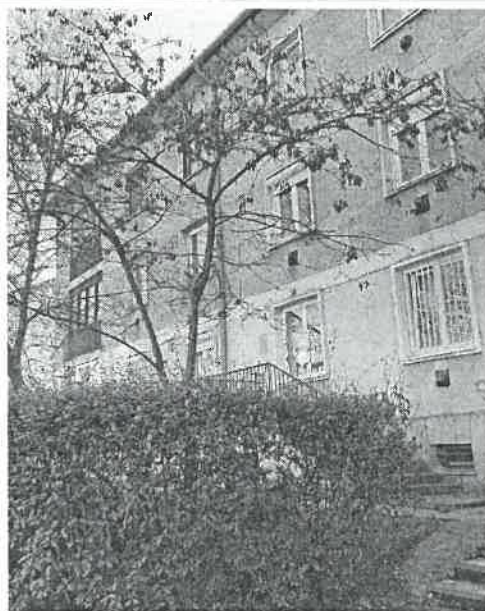
A fa általános állapotmutatója:

Kezelési javaslat:

A gázelosztó vezeték nyomvonalának biztonsági övezetének biztosítása érdekében a fa mihamarabb kivágandó.

Megjegyzés:

A fán madárfészkek nem található.



Felvételező:

Soltész Viktória

Következő favizsgálat javasolt ideje:



Soltész Viktória



dr. Demjanovich Orsolya
jegyző

Budapest, 2020. október 28.
Ügyintéző: Liliom Tibor
lkt. szám: 1210200001182

Budapest Főváros XX. kerület
Pesterzsébeti Polgármesteri Hivatal
Budapest
Kossuth Lajos tér 1.
1201

Tárgy: Budapest XX. kerület Csepeli átjáró 8. – 10. számú ingatlanok előtti szakaszon gázelosztó vezeték nyomvonalra, biztonsági övezeten belül telepített fák

Tisztelt Jegyző Asszony!

Az NKM Földgázhálózati Kft., mint elosztói engedélyes a gázelosztó vezetékek biztonsági követelményeiről és a Gázelosztó Vezetékek Biztonsági Szabályzatáról szóló 21/2018. (IX. 27.) ITM rendelet 1. sz. mellékletének VII. fejezet 4.1. a) és b) pontja szerint a Műszaki Biztonsági Irányítási Rendszerben foglaltak szerint rendszeresen köteles ellenőrizni, illetve ellenőriztetni az üzemeltetésében álló gázelosztó vezeték nyomvonalán a szivárgást, a tartozékok meglétét, és a biztonsági övezetben betartandó tilalmak és korlátozások teljesülését.

A Központi Gázüzemünk munkatársai rendszeres hálózatellenőrzésük során észlelték, hogy **tárgyi szakaszon lefektetett és üzemelő 0,033 bar-os földgázelosztó vezetékünk biztonsági övezetében fák kerültek telepítésre.**

A bányászatról szóló 1993. évi XL. törvény végrehajtásáról szóló 203/1998. (XII. 19.) Kormányrendelet (Bt. Vhr) 19/A. § (3) bekezdése kimondja, hogy **az elosztóvezeték tengelyétől mért 2-2 méteres biztonsági övezetben tilos**

- a) **fák**, valamint a létesítmények, vezetékek épségét veszélyeztető **egyéb növények ültetése**,
- b) szőlő- és egyéb kordonok elhelyezése,
- c) a 0,6 m-nél nagyobb mélységű talajművelés,
- d) a kézzel végzett régészeti feltárás és a 19/B. §-ban foglaltak kivételével egyéb, a felszín megbontásával járó tevékenység (a továbbiakban: földmunka) végzése, valamint
- e) a tereprendezés.

A Bt. Vhr. 19/A. § (7) bekezdése azt is rögzíti, hogy a biztonsági övezetre előírt tilalmak és korlátozások megtartását az üzemeltető vagy megbízottja köteles rendszeresen ellenőrizni, és azok megsértése esetén köteles a jogszabályban előírt állapot visszaállításáról intézkedni, amelyet a biztonsági övezettel érintett ingatlan tulajdonosa, kezelője vagy használója tűrni

Megrendelő:

Helyszín:	Bp. XX. Kerület Előd u. 149.	
Tudományos név:	Robinia pseudoacacia	
Magyar név:	fehér akác	
Fa magasság:	8	m
Törzs magasság:	2,2	m
Törzs átmérő 1 m-en	43	cm
Korona átmérő:	5	m
Vizsgálat ideje:	2021. márc. 03.	

A fa környezetének leírása

Lakossági jelzés nyomán került sor a helyszíni szemlére.

A gyökérzet és a gyökérnyak állapota

Radó EU-s favizsgálat értékszám: 3

A gyökérzetten és/ vagy a gyökérnyakon látható kisebb károsodások (sebek és korhadások), csekély hibákkal rendelkező termőhely. A gyökérzet jelentős mértékben fölnyomta a járdát és összetörte annak szegélyét.

A törzs állapota

Radó EU-s favizsgálat értékszám: 1

A törzs előrehaladottan károsult, elhalt, korhadt (a törzs oly mértékben károsult, hogy statikai funkcióját nem képes ellátni). A törzs végig van hasadva a korona alaptól kinindulva. A repedés korhadt.

A korona és a korona alap állapota

Radó EU-s favizsgálat értékszám: 2

Erős koronakárosodás (50% felett). Korábban fejre ifjították. Terhelt korona alap, ami hasadt.

A fa ápoltságának mértéke Értékszám: 2

A fa jelentős mértékű ápoláshiányt mutat.

A fa egészségi állapota és életképessége Értékszám: 1

Sürgősen lecsereendő az állapota vagy károkozás veszélye miatt (a károkozás veszélye csak a fa kivágásával kerülhető el).

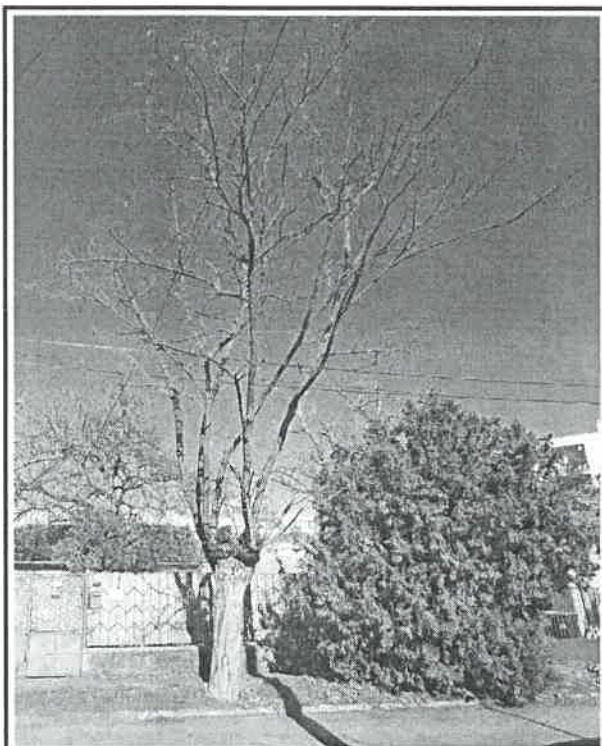
A fa általános állapotmutatója: 36%

Kezelési javaslat:

A fa mihamarabbi kivágása szükséges.

Megjegyzés:

A fa balesetveszélyes mértékben fölnyomta a járdát. A fán madárfészkek nem található.



Felvételek:

Soltész Viktória

Következő favizsgálat javasolt ideje:



Soltész Viktória

Megrendelő:

Helyszín:	Bp. XX. Kerület Eperjes u. 10.
Tudományos név:	Juglans regia
Magyar név:	közönséges dió
Fa magasság:	8 m
Törzs magasság:	2,2 m
Törzs átmérő 1 m-en	36 cm
Korona átmérő:	6 m
Vizsgálat ideje:	2021. febr. 25.

A fa környezetének leírása

Lakossági jelzés nyomán került sor a helyszíni szemlére.

A gyökérzet és a gyökérnyak állapota

Radó EU-s favizsgálat értékszám: 4

A gyökérzet fejlődése kismértékben gátolt, elfogadható termőhelyen, a gyökérnyak nem sérült.

A törzs állapota

Radó EU-s favizsgálat értékszám: 1

A törzs előrehaladottan károsult, korhadt (a törzs oly mértékben károsult, hogy statikai funkcióját nem képes ellátni). Nagy korhadt, mély üreg.

A korona és a korona alap állapota

Radó EU-s favizsgálat értékszám: 3

Jelentős lombvesztés (26-50%). Vázágakon bekorhadt ághelyek.

A fa ápoltságának mértéke Értékszám: 3

A fa közepes mértékű ápoláshiányt mutat.

A fa egészségi állapota és életképessége Értékszám: 1

Sürgősen lecserélendő az állapota vagy károkozás veszélye miatt (a károkozás veszélye csak a kivágásával kerülhető el).

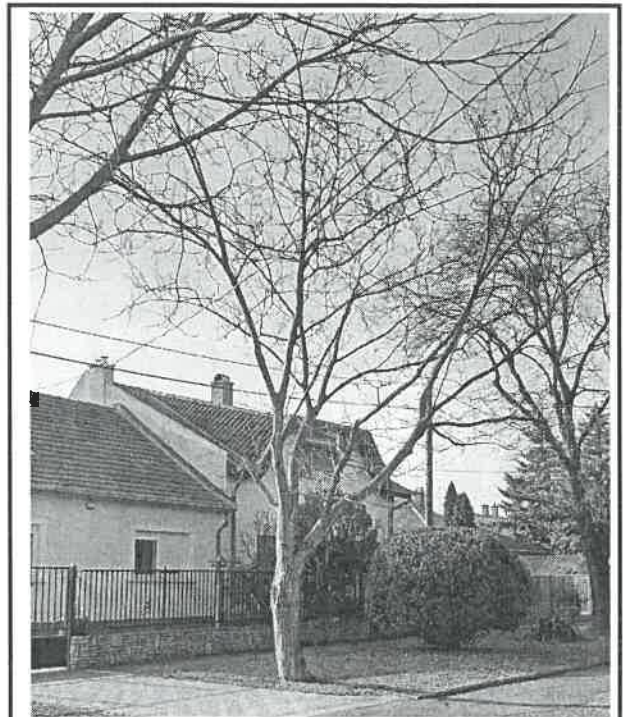
A fa általános állapotmutatója: 48%

Kezelési javaslat:

A fa mihamarabbi kivágása szükséges.

Megjegyzés:

A fán madárfészkek nem találhatóak. A lakó által kihelyezett oduban sosem fészkelnek madarak, csak "díz".



Felvételező:

Soltész Viktória

Következő favizsgálat javasolt ideje:



Soltész Viktória

Megrendelő:

Helyszín:	Bp. XX. Kerület Jókai M. u. 16-18.
Tudományos név:	Catalpa bignonioides
Magyar név:	szivarfa
Fa magasság:	3 m
Törzs magasság:	2,5 m
Törzs átmérő 1 m-en	36 cm
Korona átmérő:	0 m
Vizsgálat ideje:	2021. febr. 24.

A fa környezetének leírása

Lakossági jelzés nyomán került sor a helyszíni szemlére.

A gyökérzet és a gyökérnyak állapota

Radó EU-s favizsgálat értékszám: 1

A gyökérzet erős, legalább 50%-os károsodása, nagyon rossz feltételekkel rendelkező termőhely. Sérült, bekorhadt gyökérnyak.

A törzs állapota

Radó EU-s favizsgálat értékszám: 1

A törzs előrehaladottan károsult, elhalt, korhadt (a törzs oly mértékben károsult, hogy statikai és tápanyagellátási funkcióját nem képes ellátni). Épület felé meg van dőlve.

A korona és a korona alap állapota

Radó EU-s favizsgálat értékszám: 1

Elhalt korona, teljes lombvesztés. Korábban ifjítva lehetett, de már nem hajtott ki újra.

A fa ápoltságának mértéke Értékszám: 2

A fa jelentős mértékű ápoláshiányt mutat.

A fa egészségi állapota és életképessége Értékszám: 1

Sürgősen lecsereendő az állapota vagy károkozás veszélye miatt (a károkozás veszélye csak a fa kivágásával kerülhető el).

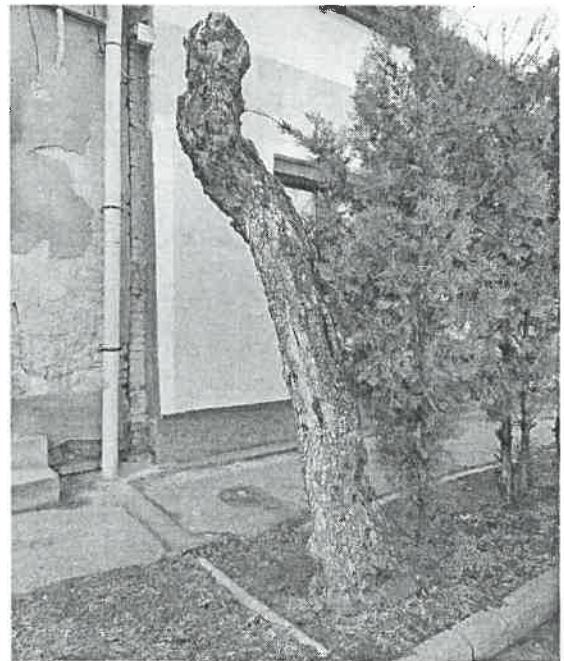
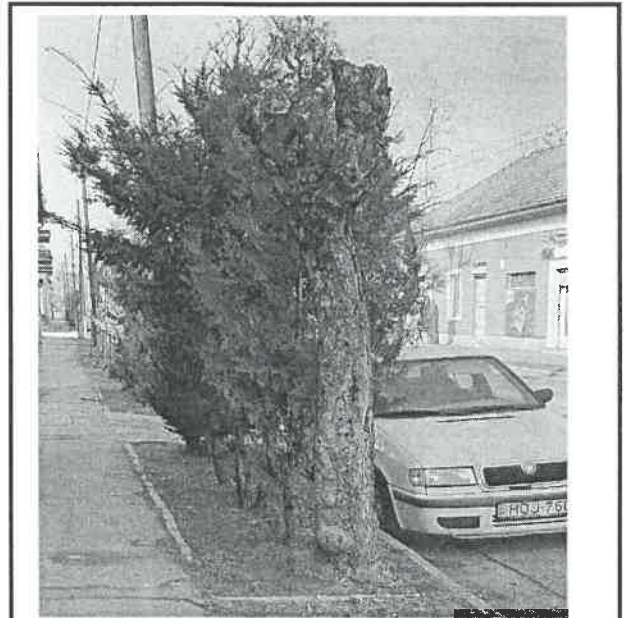
A fa általános állapotmutatója: 24%

Kezelési javaslat:

A fa mihamarabbi kivágása szükséges.

Megjegyzés:

A fán madárfészkek nem található.



Következő favizsgálat javasolt ideje:



Soltész Viktória

Soltész Viktória

Megrendelő:

Helyszín:	Bp. XX. Kerület Igló u. 4.	
Tudományos név:	Acer saccharinum	
Magyar név:	ezüst juhar	
Fa magasság:	6	m
Törzs magasság:	2,5	m
Törzs átmérő 1 m-en	58	cm
Korona átmérő:	2	m
Vizsgálat ideje:	2021. febr. 05.	

A fa környezetének leírása

Lakossági jelzés nyomán került sor a helyszíni szemlére.

A gyökérzet és a gyökérnyak állapota

Radó EU-s favizsgálat értékszám: 2

A gyökérnyakon látható erős felszíni károsodás, jelentősen kedvezőtlen termőhely.

A törzs állapota

Radó EU-s favizsgálat értékszám: 3

A törzs egyértelmű károsodása (néhány felszíni seb és korhadási helyek).

A korona és a korona alap állapota

Radó EU-s favizsgálat értékszám: 2

Erős koronakárosodás (50% felett). Taplós vázág. Korhadt ág szakadt le róla.
Korhadt üreg a korona aljában.

A fa ápoltságának mértéke Értékszám: 2

A fa jelentős mértékű ápoláshiányt mutat.

A fa egészségi állapota és életképessége Értékszám: 1

Sürgősen lecseréltendő az állapota vagy károkozás veszélye miatt (a károkozás veszélye csak a fa kivágásával kerülhető el)

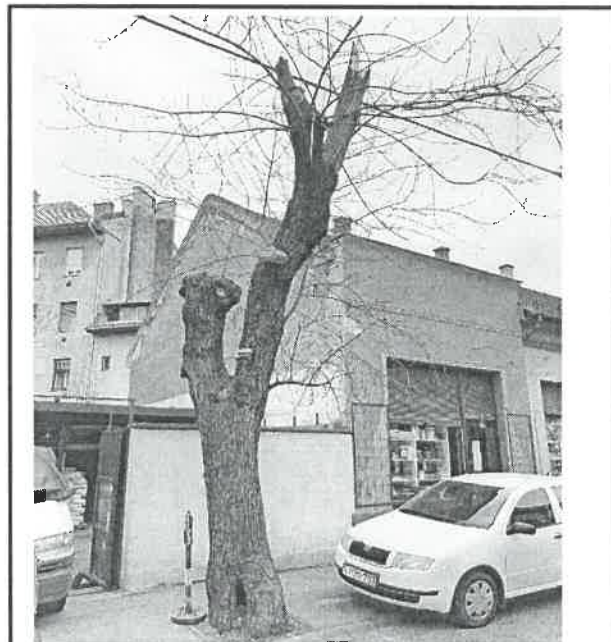
A fa általános állapotmutatója: 40%

Kezelési javaslat:

A fa mihamarabbi kivágása szükséges.

Megjegyzés:

A fán madárfészkek nem találhatóak.



Felvételező



Soltész Viktória

Soltész Viktória

Következő favizsgálat javasolt ideje:

Megrendelő:

Helyszín:	Bp. XX. Kerület Rezeda u. 17.		
Tudományos név:	Robinia pseudoacacia 'Umbraculifera'		
Magyar név:	gömbakác		
Fa magasság:	4,5	m	
Törzs magasság:	2,2	m	
Törzs átmérő 1 m-en	23	cm	
Korona átmérő:	2	m	
Vizsgálat ideje:	2021. febr. 05.		

A fa környezetének leírása

Lakossági jelzés nyomán került sor a helyszíni szemlére.

A gyökérzet és a gyökérnyak állapota

Radó EU-s favizsgálat értékszám: 4

A gyökérzet fejlődése kismértékben gátolt, elfogadható termőhelyen, a gyökérnyak nem sérült.

A törzs állapota

Radó EU-s favizsgálat értékszám: 1

A törzs előrehaladottan károsult, korhadt (a törzs oly mértékben károsult, hogy statikai funkcióját nem képes ellátni). Korona alaptól majdnem a talajig mégig van hasadva és e mentén korhadt.

A korona és a korona alap állapota

Radó EU-s favizsgálat értékszám: 3

Jelentős lombvesztés (26-50%). Fejre művelt fa. Korona alap is hasadt.

A fa ápoltságának mértéke Értékszám: 4

A fa kismértékű ápoláshiányt mutat.

A fa egészségi állapota és életképessége Értékszám: 1

Sürgősen lecsereendő az állapota vagy károkozás veszélye miatt (a károkozás veszélye csak a fa kivágásával kerülhető el).

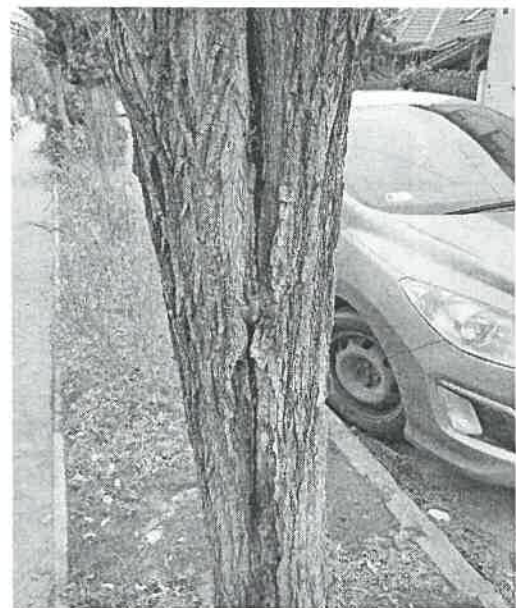
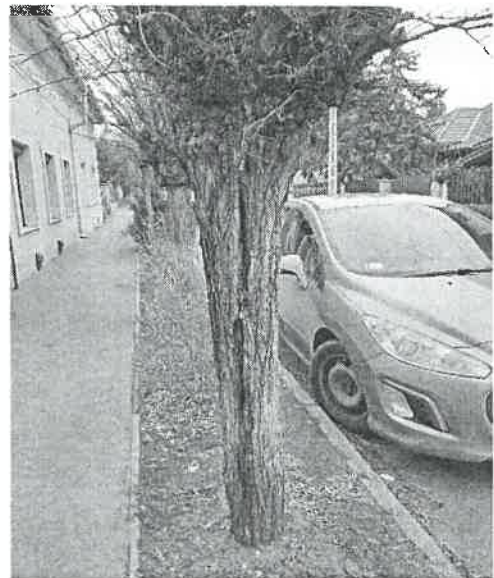
A fa általános állapotmutatója: 52%

Kezelési javaslat:

A fa mihamarabbi kivágása szükséges.

Megjegyzés:

A fán madárfészkek nem találhatóak.



Felvételező:

Soltész Viktória



Soltész Viktória

Következő favizsgálat javasolt ideje:

Megrendelő:

Helyszín:	Bp. XX. Kerület Átlós u. 103.		
Tudományos név:	Prunus cerasus		
Magyar név:	meggy		
Fa magasság:	7	m	
Törzs magasság:	2	m	
Törzs átmérő 1 m-en	31	cm	
Korona átmérő:	4	m	
Vizsgálat ideje:	2021. febr. 03.		

A fa környezetének leírása

Lakossági jelzés nyomán került sor a helyszíni szemlére. Az ingatlan előtt található fák közül a múlt év folyamán már egy kidőlt.

A gyökérzet és a gyökérnyak állapota

Radó EU-s favizsgálat értékszám: 1

A gyökérzet erős, legalább 50 %-os károsodása, nagyon rossz feltételekkel rendelkező termőhelyen. Gyökérnyaki korhadás jelei.

A törzs állapota

Radó EU-s favizsgálat értékszám: 3

A törzs egyértelmű károsodása (néhány felszíni seb és korhadási helyek). Borostyánnal befutott. Útest felé meg van dőlve.

A korona és a korona alap állapota

Radó EU-s favizsgálat értékszám: 2

Erős koronakárosodás (50% felett). Borostyánnal befutott.

A fa ápoltságának mértéke

Értékszám: 2

A fa jelentős mértékű ápoláshiányt mutat.

A fa egészségi állapota és életképessége

Értékszám: 1

Sürgősen lecserezendő az állapota vagy károkozás veszélye miatt (a károkozás veszélye csak a fa kivágásával kerülhető el).

A fa általános állapotmutatója:

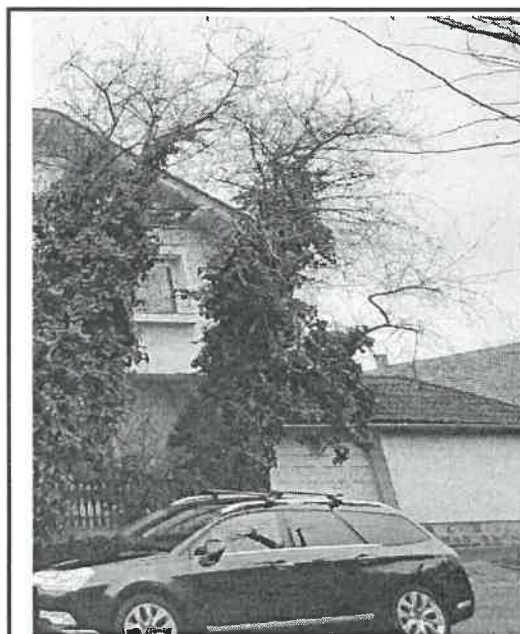
36%

Kezelési javaslat:

A fa mihamarabbi kivágása szükséges.

Megjegyzés:

A fán madárfészkek nem található.



Felvételek:

Soltész Viktória



Következő favizsgálat javasolt ideje:

Megrendelő:

Helyszín:	Bp. XX. Kerület Átlós u. 103.		
Tudományos név:	Prunus cerasus		
Magyar név:	meggy		
Fa magasság:	7	m	
Törzs magasság:	2	m	
Törzs átmérő 1 m-en	33	cm	
Korona átmérő:	4	m	
Vizsgálat ideje:	2021. febr. 03.		

A fa környezetének leírása

Lakossági jelzés nyomán került sor a helyszíni szemlére. Az ingatlan előtt található fák közül a múlt év folyamán már egy kidőlt.

A gyökérzet és a gyökérnyak állapota

Radó EU-s favizsgálat értékszám: 1

A gyökérzet erős, legalább 50 %-os károsodása, nagyon rossz feltételekkel rendelkező termőhelyen. Gyökérmelyki korhadás jelei.

A törzs állapota

Radó EU-s favizsgálat értékszám: 3

A törzs egyértelmű károsodása (néhány felszíni seb és korhadási helyek). Borostyánnal befutott. Útest felé megdőlvé.

A korona és a korona alap állapota

Radó EU-s favizsgálat értékszám: 2

Erős koronakárosodás (50% felett). Borostyánnal befutott.

A fa ápoltságának mértéke Értékszám: 2

A fa jelentős mértékű ápoláshiányt mutat.

A fa egészségi állapota és életképessége Értékszám: 1

Sürgősen lecserélnendő az állapota vagy károkozás veszélye miatt (a károkozás veszélye csak a fa kivágásával kerülhető el).

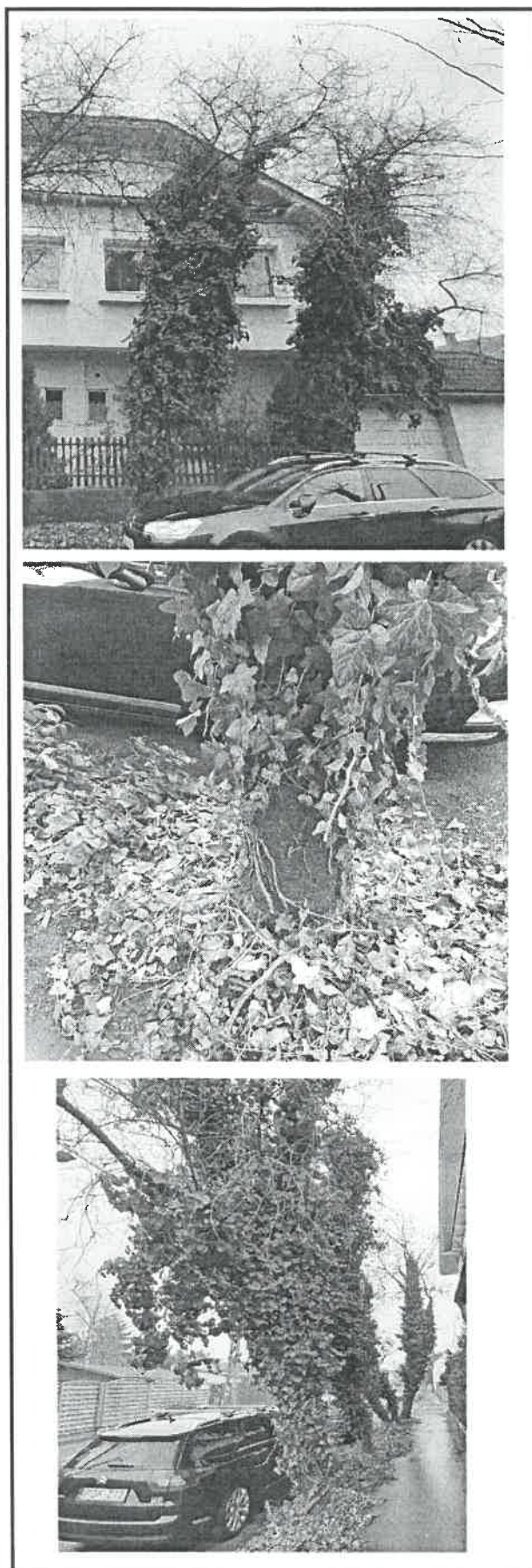
A fa általános állapotmutatója: 36%

Kezelési javaslat:

A fa mihamarabbi kivágása szükséges.

Megjegyzés:

A fán madárfészkek nem található.



Feltételző:

Soltész Viktória



Soltész Viktória

Következő favizsgálat javasolt ideje:

Megrendelő:

Helyszín:	Bp. XX. Kerület Átlós u. 103.		
Tudományos név:	Prunus cerasus		
Magyar név:	meggy		
Fa magasság:	8	m	
Törzs magasság:	1	m	
Törzs átmérő 1 m-en	35	cm	
Korona átmérő:	6	m	
Vizsgálat ideje:	2021. febr. 03.		

A fa környezetének leírása

Lakossági jelzés nyomán került sor a helyszíni szemlére. Az ingatlan előtt található fák közül a múlt év folyamán már egy kidőlt.

A gyökérzet és a gyökérnyak állapota

Radó EU-s favizsgálat értékszám: 1

A gyökérzet erős, legalább 50 %-os károsodása, nagyon rossz feltételekkel rendelkező termőhelyen. Gyökérnyaki korhadás jelei.

A törzs állapota

Radó EU-s favizsgálat értékszám: 3

A törzs egyértelmű károsodása (néhány felszíni seb és korhadási helyek). Borostyánnal befutott. Útest felé meg van dőlve.

A korona és a korona alap állapota

Radó EU-s favizsgálat értékszám: 2

Erős koronakárosodás (50% felett). Borostyánnal befutott.

A fa ápoltságának mértéke

Értékszám: 2

A fa jelentős méretű ápolásihiányt mutat.

A fa egészségi állapota és életképessége

Értékszám: 1

Sürgősen lecsereendő az állapota vagy károkozás veszélye miatt (a károkozás veszélye csak a fa kivágásával kerülhető el).

A fa általános állapotmutatója:

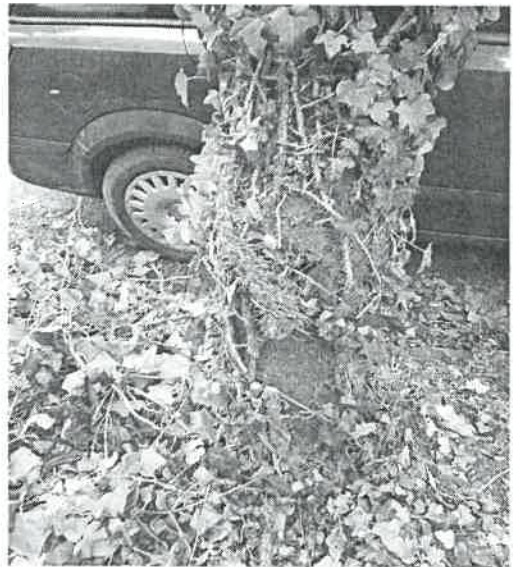
36%

Kezelési javaslat:

A fa mihamarabbi kivágása szükséges.

Megjegyzés:

A fán madárfészkek nem található.



Felvételező:

Soltész Viktória

Következő favizsgálat javasolt ideje:



Soltész Viktória

Megrendelő:

Helyszín:	Bp. XX. Kerület Átlós u. 103.		
Tudományos név:	Prunus cerasus		
Magyar név:	meggy		
Fa magasság:	6	m	
Törzs magasság:	2	m	
Törzs átmérő 1 m-en	31	cm	
Korona átmérő:	3	m	
Vizsgálat ideje:	2021. febr. 03.		

A fa környezetének leírása

Lakossági jelzés nyomán került sor a helyszíni szemlére. Az ingatlan előtt található fák közül a múlt év folyamán már egy kidőlt.

A gyökérzet és a gyökérnyak állapota

Radó EU-s favizsgálat értékszám: 1

A gyökérzet erős, legalább 50 %-os károsodása, nagyon rossz feltételekkel rendelkező termőhelyen. Gyökérnyaki korhadás jelei.

A törzs állapota

Radó EU-s favizsgálat értékszám: 3

A törzs egyértelmű károsodása (néhány felszíni seb és korhadási helyek). Borostyánnal befutott. Útest felé meg van dőlve.

A korona és a korona alap állapota

Radó EU-s favizsgálat értékszám: 2

Erős koronakárosodás (50% felett). Borstyánnal befutott.

A fa ápoltságának mértéke

Értékszám: 2

A fa jelentős mértékű ápoláshiányt mutat.

A fa egészségi állapota és életképessége

Értékszám: 1

Sürgősen lecseréltendő az állapota vagy károkozás veszélye miatt (a károkozás veszélye csak a fa kivágásával kerülhető el).

A fa általános állapotmutatója:

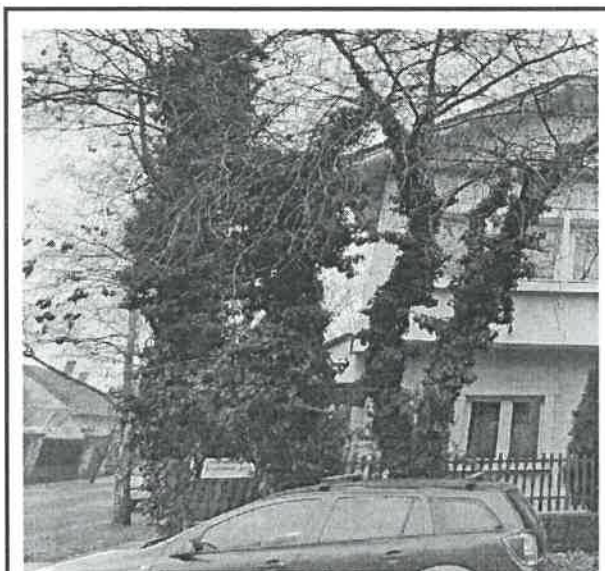
36%

Kezelési javaslat:

A fa mihamarabbi kivágása szükséges.

Megjegyzés:

A fán madárfészkek nem található.



Következő favizsgálat javasolt ideje:



Soltész Viktória

Soltész Viktória

Megrendelő:

Helyszín:	Bp. XX. Kerület Átlós u. 103.
Tudományos név:	Robinia pseudoacacia
Magyar név:	fehér akác
Fa magasság:	10 m
Törzs magasság:	2,5 m
Törzs átmérő 1 m-en	37 cm
Korona átmérő:	5 m
Vizsgálat ideje:	2021. febr. 03.

A fa környezetének leírása

Lakossági jelzés nyomán került sor a helyszíni szemlére. Az ingatlan előtt található fák közül a múlt év folyamán már egy kidőlt.

A gyökérzet és a gyökérnyak állapota

Radó EU-s favizsgálat értékszám: 1

A gyökérzet erős, legalább 50 %-os károsodása, nagyon rossz feltételekkel rendelkező termőhelyen. Gyökérnyaki korhadás jelei.

A törzs állapota

Radó EU-s favizsgálat értékszám: 3

A törzs egyértelmű károsodása (néhány felszíni seb és korhadási helyek). Borostyánnal befutott. Útest felé meg van dőlve.

A korona és a korona alap állapota

Radó EU-s favizsgálat értékszám: 2

Erős koronakárosodás (50% felett). Borostyánnal befutott.

A fa ápoltságának mértéke Értékszám: 2

A fa jelentős mértékű ápoláshiányt mutat.

A fa egészségi állapota és életképessége Értékszám: 1

Sürgősen lecseréltendő az állapota vagy károkozás veszélye miatt (a károkozás veszélye csak a fa kivágásával kerülhető el).

A fa általános állapotmutatója: 36%

Kezelési javaslat:

A fa mihamarabbi kivágása szükséges.

Megjegyzés:

A fán madárfészkek nem találhatóak.



Felvételek

Soltész Viktória

Soltész Viktória

Következő favizsgálat javasolt ideje:

Megrendelő:

Helyszín:	Bp. XX. Kerület Vágóhid ltp. CBA parkoló		
Tudományos név:	Ailantus altissima		
Magyar név:	mirigyos bálványfa		
Fa magasság:	8	m	
Törzs magasság:	1,22	m	
Törzs átmérő 1 m-en	66	cm	
Korona átmérő:	10	m	
Vizsgálat ideje:			

A fa környezetének leírása

Lakossági jelzés nyomán került sor a helyszíni szemlére.

A gyökérzet és a gyökérszakasz állapota

Radó EU-s favizsgálat értékszám: 1

A gyökérzet erős, legalább 50 %-os károsodása, nagyon rossz feltételekkel rendelkező termőhely.

A törzs állapota

Radó EU-s favizsgálat értékszám: 1

a törzs előrehaladottan károsult, elhalt, korhadt (a törzs oly mértékben károsult, hogy tápanyagellátási és statikai funkcióját nem képes ellátni). Jelentős részén hiányzik róla a kéreg.

A korona és a korona alap állapota

Radó EU-s favizsgálat értékszám: 1

Elhalt korona, teljes lombvesztés. Vázágakon gomba termőtestek láthatóak.

A fa ápoltságának mértéke **Értékszám:** 1

A fa elhanyagolt állapotban van (rajta ápolási munkát nagy valószínűséggel még egyáltalán nem, vagy nagyon hosszú ideje nem végeztek).

A fa egészségi állapota és életképessége **Értékszám:** 1

Sürgősen lecsereendő az állapota vagy károkozás veszélye miatt (a károkozás veszélye csak a fa kivágásával kerülhető el).

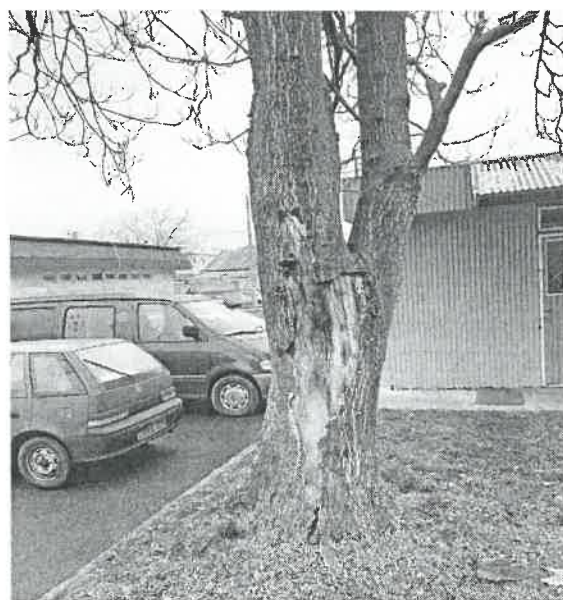
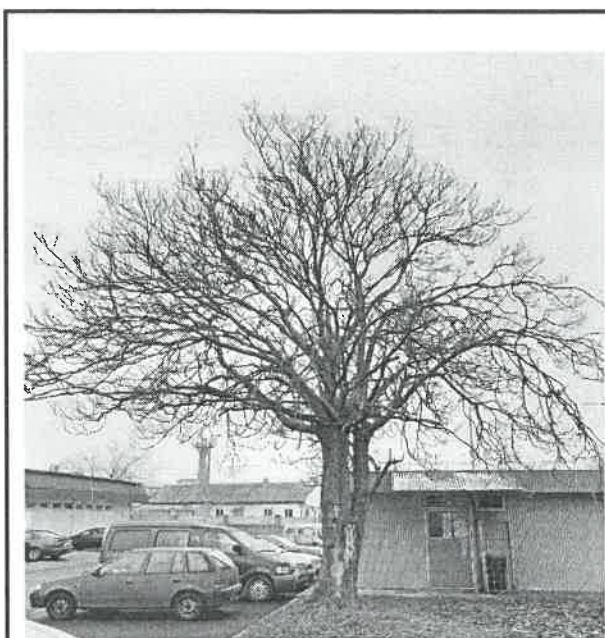
A fa általános állapotmutatója: 20%

Kezelési javaslat:

A fa mihamarabbi kivágása szükséges.

Megjegyzés:

A fán madárfészkek nem találhatóak.



Következő favizsgálat javasolt ideje:



Soltész Viktória

Megrendelő:

Helyszín:	Bp. XX. Kerület Szilágyság u. 38.
Tudományos név:	Salix matsudana
Magyar név:	spirálfűz
Fa magasság:	6 m
Törzs magasság:	1 m
Törzs átmérő 1 m-en	21 cm
Korona átmérő:	2 m
Vizsgálat ideje:	2021. febr.03.

A fa környezetének leírása

Lakossági jelzés nyomán került sor a helyszíni szemlére.

A gyökérszet és a gyökérnyak állapota

Radó EU-s favizsgálat értékszám: 3

A gyökérszetten és/ vagy a gyökérnyakon látható kisebb károsodások (sebek és korhadások), csekély hibákkal rendelkező termőhely.

A törzs állapota

Radó EU-s favizsgálat értékszám: 1

A törzs előrehaladottan károsult, elhalt, korhadt (a törzs oly mértékben károsult, hogy tápanyagellátási és statikai funkcióját nem képes ellátni). A törzsön repedések, farontó gombák termőteste láthatóak.

A korona és a korona alap állapota

Radó EU-s favizsgálat értékszám: 2

Erős koronakárosodás (50% felett). A gomba termőtestek megjelentek a korona alapon és a vázágakon is.

A fa ápoltságának mértéke Értékszám: 2

A fa jelentős mértékű ápoláshiányt mutat.

A fa egészségi állapota és életképessége Értékszám: 1

Sürgősen lecseréltendő az állapota vagy károkozás veszélye miatt (a károkozás veszélye csak a fa kivágásával kerülhető el).

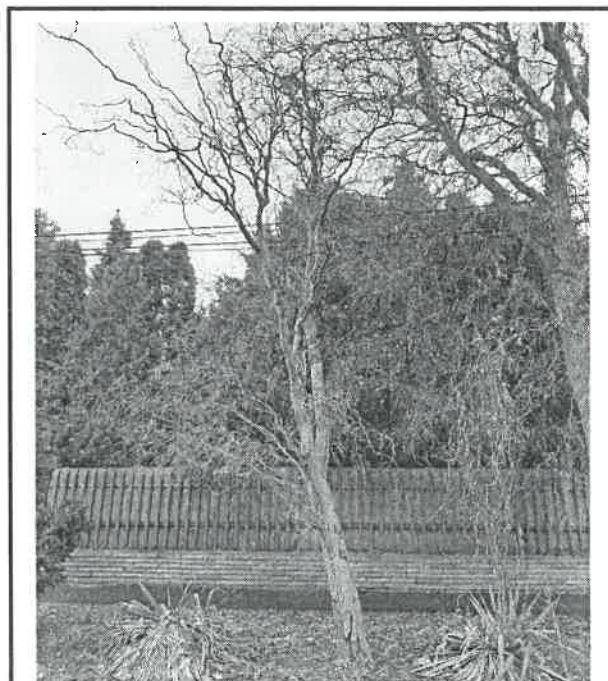
A fa általános állapotmutatója: 36%

Kezelési javaslat:

A fa mihamarabbi kivágása szükséges.

Megjegyzés:

A fán madárfészkek nem található.



Felvételező:

Soltész Viktória



Soltész Viktória

Következő favizsgálat javasolt ideje:

Megrendelő:

Helyszín:	Bp. XX. Kerület Tuba u. 2.		
Tudományos név:	Acer platanoides		
Magyar név:	korai juhar		
Fa magasság:	8	m	
Törzs magasság:	3	m	
Törzs átmérő 1 m-en	36	cm	
Korona átmérő:	6	m	
Vizsgálat ideje:	2021. febr. febr. 01.		

A fa környezetének leírása

Lakossági jelzés nyomán került sor a helyszíni szemlére.

A gyökérzet és a gyökérnyak állapota

Radó EU-s favizsgálat értékszám: 3

A gyökérzetten és/ vagy a gyökérnyakon látható kisebb károsodások (sebek és korhadások), csekély hibákkal rendelkező termőhely.

A törzs állapota

Radó EU-s favizsgálat értékszám: 2

A törzs erős károsodása (több nagyfelületű seb, mély bekorhadások).

A korona és a korona alap állapota

Radó EU-s favizsgálat értékszám: 3

Jelentős lombvesztés (26-50 %). Talajig húzódo korhad seb.

A fa ápoltságának mértéke Értékszám: 3

A fa közepes mértékű ápoláshiányt mutat.

A fa egészségi állapota és életképessége Értékszám: 1

Sürgősen lecsereendő az állapota vagy károkozás veszélye miatt (a károkozás veszélye csak a fa kivágásával kerülhető el).

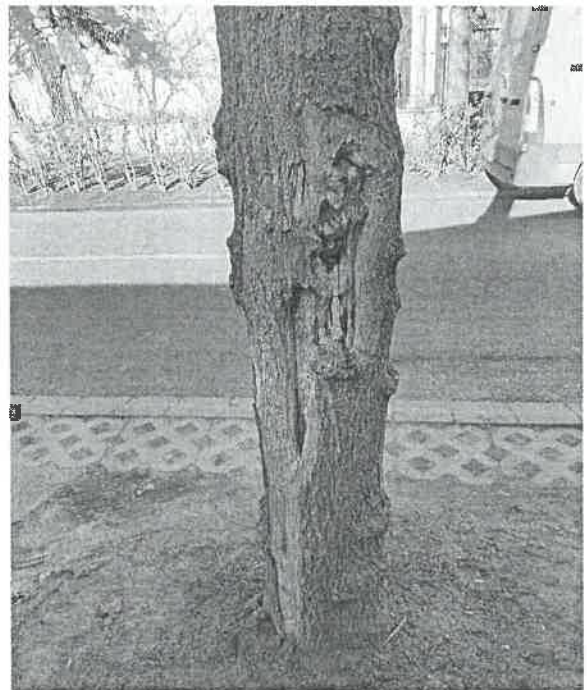
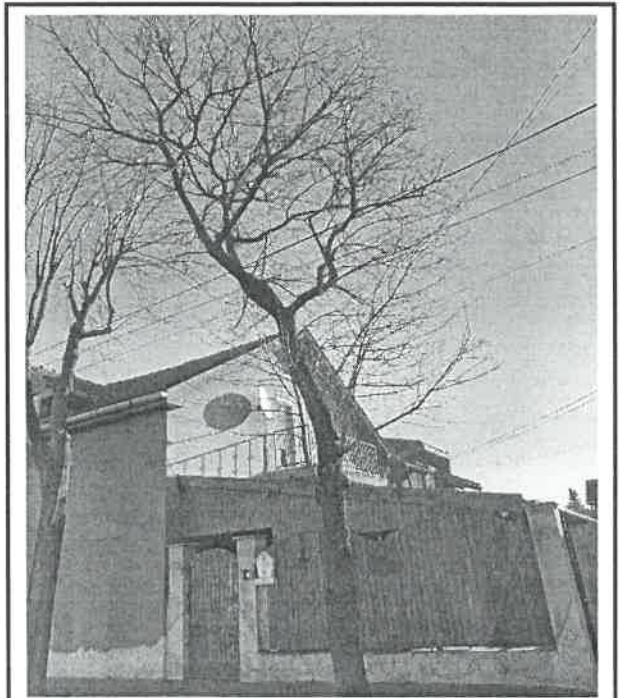
A fa általános állapotmutatója: 48%

Kezelési javaslat:

A fa mihamarabbi kivágása szükséges.

Megjegyzés:

A fán madárfészkek nem található.



Soltész Viktória

Soltész Viktória

Következő favizsgálat javasolt ideje:

Megrendelő:

Helyszín:	Bp. XX. Kerület Tuba u. 2.		
Tudományos név:	Acer platanoides		
Magyar név:	korai juhar		
Fa magasság:	8	m	
Törzs magasság:	3	m	
Törzs átmérő 1 m-en	33	cm	
Korona átmérő:	5	m	
Vizsgálat ideje:	2021. febr. febr. 01.		

A fa környezetének leírása

Lakossági jelzés nyomán került sor a helyszíni szemlére.

A gyökérzet és a gyökérszár állapota

Radó EU-s favizsgálat értékszám: 3

A gyökérzetten és/ vagy a gyökérszáron látható kisebb károsodások (sebek és korhadások), csekély hibákkal rendelkező termőhely.

A törzs állapota

Radó EU-s favizsgálat értékszám: 2

A törzs erős károsodása (több nagyfelületű seb, mély bekorhadások). Hosszanti repedt seb húzódik végig a koronaalapról kiindulva.

A korona és a korona alap állapota

Radó EU-s favizsgálat értékszám: 2

Erős koronakárosodás (50% felett). Korábban ifjított korona. Bekorhadt ágsebek.

A fa ápoltságának mértéke Értékszám: 3

A fa közepes mértékű ápoláshiányt mutat.

A fa egészségi állapota és életképessége Értékszám: 1

Sürgősen lecserezendő az állapota vagy károkozás veszélye miatt (a károkozás veszélye csak a fa kivágásával kerülhető el).

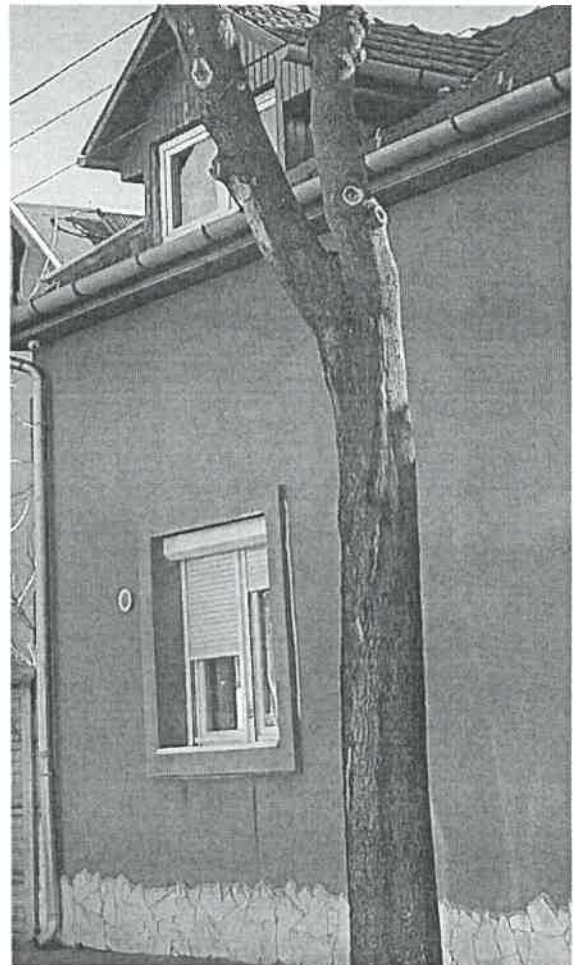
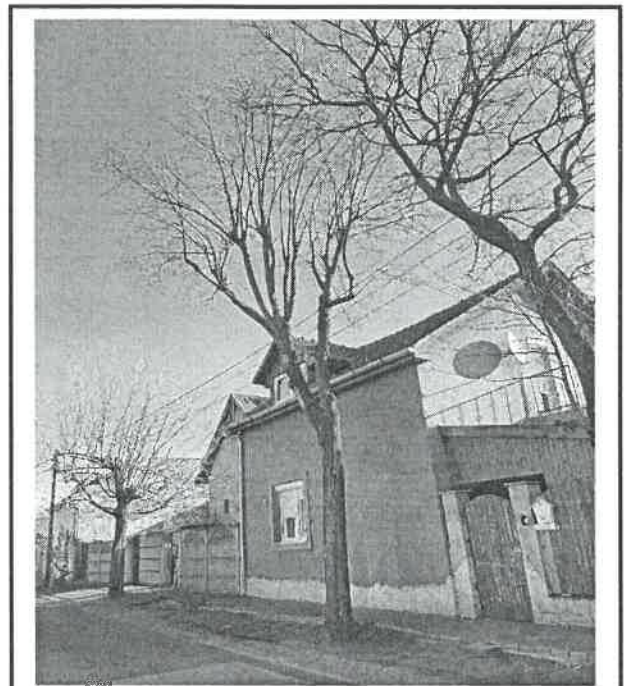
A fa általános állapotmutatója: 44%

Kezelési javaslat:

A fa mihamarabbi kivágása szükséges.

Megjegyzés:

A fán madárfészkek nem található.



Soltész Viktória

Következő favizsgálat javasolt ideje:

Megrendelő:

Helyszín:	Bp. XX. Kerület Akácfa u. 51.		
Tudományos név:	Fraxinus ornus		
Magyar név:	virágos kőris		
Fa magasság:	8	m	
Törzs magasság:	2,2	m	
Törzs átmérő 1 m-en	57	cm	
Korona átmérő:	4	m	
Vizsgálat ideje:	2021. febr. 03.		

A fa környezetének leírása

Lakossági jelzés nyomán került sor a helyszíni szemlére.

A gyökérzet és a gyökérnyak állapota

Radó EU-s favizsgálat értékszám: 3

A gyökérzetten és/ vagy a gyökérnyakon látható kisebb károsodások (sebek és korhadások), csekély hibákkal rendelkező termőhely.

A törzs állapota

Radó EU-s favizsgálat értékszám: 1

A törzs előrehaladottan károsult, elhalt, korhadt (a törzs oly mértékben károsult, hogy tápanyagellátási funkcióját nem képes ellátni). A törzsön a korona alaptól indulva sérülés húzódik.

A korona és a korona alap állapota

Radó EU-s favizsgálat értékszám: 2

Erős koronakárosodás (50% felett). Korona alapon bekorhad vázaghely.

A fa ápoltságának mértéke Értékszám: 2

A fa jelentős mértékű ápolásihiányt mutat.

A fa egészségi állapota és életképessége Értékszám: 1

Sürgősen lecserélnendő az állapota vagy károkozás veszélye miatt (a károkozás veszélye csak a fa kivágásával kerülhető el).

A fa általános állapotmutatója: 36%

Kezelési javaslat:

A fa mihamarabbi kivágása szükséges.

Megjegyzés:

A fán madárfészkek nem található.



Felvételek:

Soltész Viktória

Következő favizsgálat javasolt ideje:



Soltész Viktória

Megrendelő:

Helyszín:	Bp. XX. Kerület Valéria u. 87/B.		
Tudományos név:	Robinia pseudoacacia		
Magyar név:	fehér akác		
Fa magasság:	7	m	
Törzs magasság:	2,2	m	
Törzs átmérő 1 m-en	36	cm	
Korona átmérő:	2	m	
Vizsgálat ideje:	2021. ápr. 22.		

A fa környezetének leírása

Lakossági jelzés nyomán került sor a helyszíni szemlére.

A gyökérzet és a gyökérnyak állapota

Radó EU-s favizsgálat értékszám: 3

A gyökérzetten és/ vagy a gyökérnyakon látható kisebb károsodások (sebek és korhadások), csekély hibákkal rendelkező termőhely.

A törzs állapota

Radó EU-s favizsgálat értékszám: 1

A törzs előrehaladottan károsult, korhadt (a törzs oly mértékben károsult, hogy statikai funkcióját nem képes ellátni). A törzs a koronától indulva meg van hasadva.

A korona és a korona alap állapota

Radó EU-s favizsgálat értékszám: 2

Erős koronakárosodás (50% felett). Légvezetékek miatti rendszeres visszavágás. Koronaalapról kiinduló hasadás.

A fa ápoltságának mértéke Értékszám: 3

A fa közepes mértékű ápolásihiányt mutat.

A fa egészségi állapota és életképessége Értékszám: 1

Sürgősen lecserezendő az állapota vagy károkozás veszélye miatt (a károkozás veszélye csak a fa kivágásával kerülhető el).

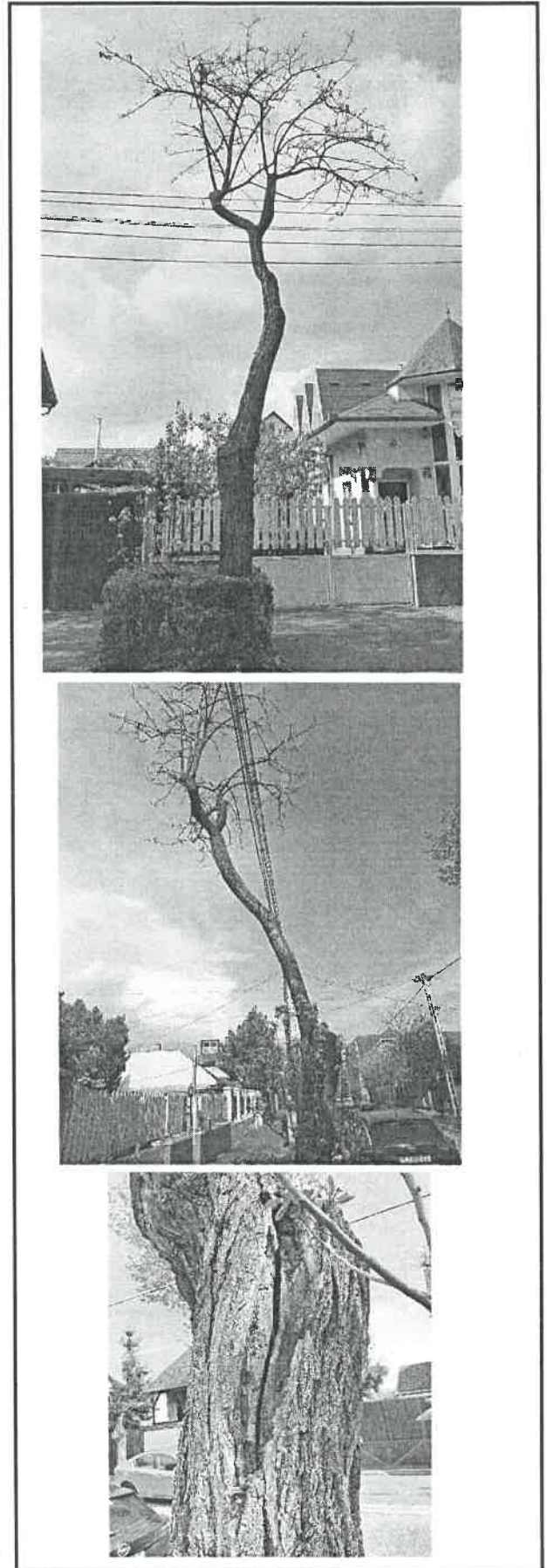
A fa általános állapotmutatója: 40%

Kezelési javaslat:

A fa haladéktalan kivágása szükséges.

Megjegyzés:

A fán madárfészek nem található.



Következő favizsgálat javasolt ideje:



Soltész Viktória

Soltész Viktória

Megrendelő:

Helyszín:	Bp. XX. Kerület Wesselényi u. 118.		
Tudományos név:	Acer platanoides		
Magyar név:	Korai juhar		
Fa magasság:	7	m	
Törzs magasság:	2,5	m	
Törzs átmérő 1 m-en	33	cm	
Korona átmérő:	5	m	
Vizsgálat ideje:	2021. márc. 31.		

A fa környezetének leírása

Lakossági jelzés nyomán került sor a helyszíni szemlére. Száraz ágak szakadnak le a fáról.

A gyökérzet és a gyökérszár állapota

Radó EU-s favizsgálat értékszám: 2

Gyökérszárakon látható erős felszíni károsodás, jelentősen kedvezőtlen termőhely.

A törzs állapota

Radó EU-s favizsgálat értékszám: 1

A törzs előrehaladottan károsult, elhalt, korhadt (a törzs oly mértékben károsult, hogy tápanyagellátási funkcióját nem képes ellátni). A törzs teljes hosszában végig húzóódó sérülés. A kéreg leválik.

A korona és a korona alap állapota

Radó EU-s favizsgálat értékszám: 3

Jelentős lombvesztés (26-50%). A vázágon hasadt, korhadt sáv.

A fa ápoltságának mértéke Értékszám: 2

A fa jelentős mértékű ápolásihiányt mutat.

A fa egészségi állapota és életképessége Értékszám: 1

Sürgősen lecsereendő az állapota vagy károkozás veszélye miatt (a károkozás veszélye csak a fa kivágásával kerülhető el).

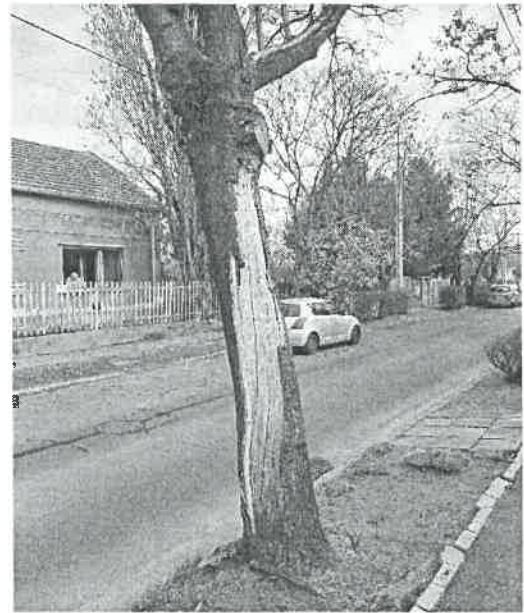
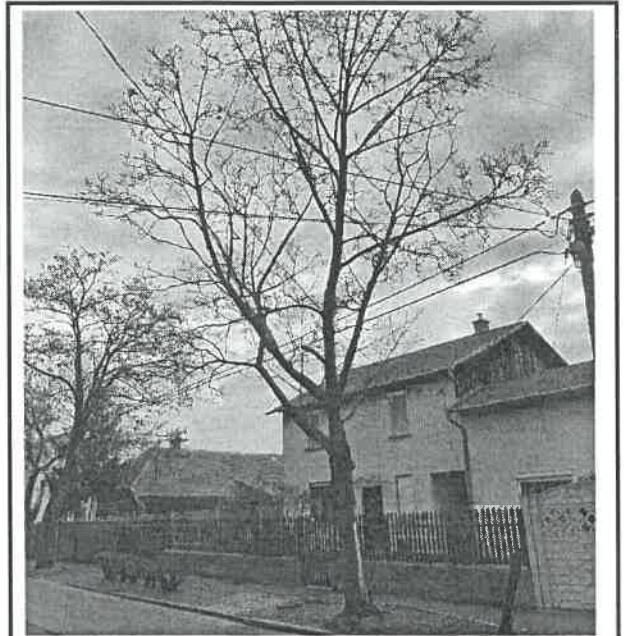
A fa általános állapotmutatója: 36%

Kezelési javaslat:

A fa mihamarabbi kivágása szükséges.

Megjegyzés:

A fán madárfészkek nem található.



Felvétel:

Soltész Viktória



Következő favizsgálat javasolt ideje:

Megrendelő:

Helyszín:	Bp. XX. Kerület József A u. Nyáry P. u. 24. sarok
Tudományos név:	Acer saccharinum
Magyar név:	ezüst juhar
Fa magasság:	5 m
Törzs magasság:	2,5 m
Törzs átmérő 1 m-en	46 cm
Korona átmérő:	2 m
Vizsgálat ideje:	2021. ápr. 08.

A fa környezetének leírása

Lakossági jelzés nyomán került sor a helyszíni szemlére. Korhadt ág szakadt le a fáról.

A gyökérzet és a gyökérnyak állapota

Radó EU-s favizsgálat értékszám: 2

Gyökérnyakon látható erős felszíni károsodás, jelentősen kedvezőtlen termőhely.

A törzs állapota

Radó EU-s favizsgálat értékszám: 3

A törzs egyértelmű károsodása (néhány felszíni seb és korhadási helyek).

A korona és a korona alap állapota

Radó EU-s favizsgálat értékszám: 1

Elhalt korona, teljes lombvesztés. Tapló. Korhad korábbi leszagadt vágás helyek.

A fa ápoltságának mértéke Értékszám: 2

A fa jelentős mértékű ápoláshiányt mutat.

A fa egészségi állapota és életképessége Értékszám: 1

Sürgősen lecsereendő az állapota vagy károkozás veszélye miatt (a károkozás veszélye csak a fa kivágásával kerülhető el)

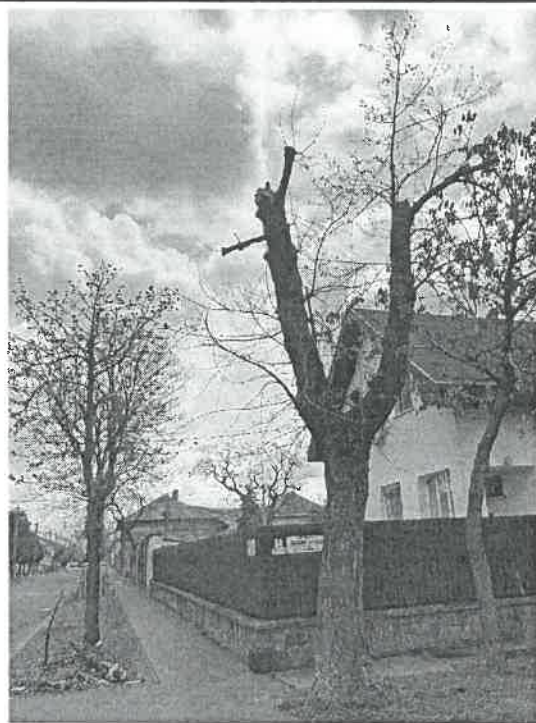
A fa általános állapotmutatója: 36%

Kezelési javaslat:

A fa mihamarabbi kivágása szükséges.

Megjegyzés:

A fán madárfészkek nem található.



Felvételező

Soltész Viktória

Következő favizsgálat javasolt ideje:

Megrendelő:

Helyszín:	Bp. XX. Kerület Vas Gereben u. 49.		
Tudományos név:	Morus alba		
Magyar név:	fehér eper		
Fa magasság:	7	m	
Törzs magasság:	1	m	
Törzs átmérő 1 m-en	58	cm	
Korona átmérő:	6	m	
Vizsgálat ideje:	2021. márc. 04.		

A fa környezetének leírása

Keskeny zöld sáv. A járda megrongálódása kapcsán kerül sor a helyszíni szemlére.

A gyökérzet és a gyökérnyak állapota

Radó EU-s favizsgálat értékszám: 3

A gyökérnyakon látható kisebb károsodások (sebek és korhadások), csekély hibákkal rendelkező termőhely. A gyökérzet jelentős mértékben fölnyomta a járdát és összetörte annak szegélyét.

A törzs állapota

Radó EU-s favizsgálat értékszám: 3

A törzs egyértelmű károsodása (néhány felszíni seb és korhadási helyek).

A korona és a korona alap állapota

Radó EU-s favizsgálat értékszám: 4

A lombvesztés 11-25 százalék közötti. Terhelt koronalapban korhadás. 4es villás elágazás. Házi "összekötözés".

A fa ápoltságának mértéke Értékszám: 3

A fa közepes mértékű ápolásihiányt mutat.

A fa egészségi állapota és életképessége Értékszám: 1

Sürgősen lecserélnendő az állapota vagy károkozás veszélye miatt (a károkozás veszélye csak a fa kivágásával kerülhető el).

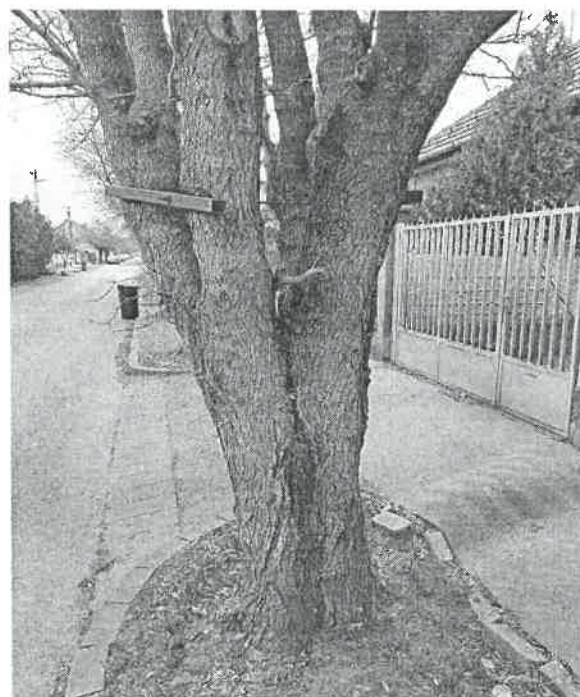
A fa általános állapotmutatója: 56%

Kezelési javaslat:

A járda javításától függetlenül a vágások tövében, korona alapban lévő korhadás miatt a fa kivágása szükséges.

Megjegyzés:

A fa balesetveszélyes mértékben fölnyomta a járdát. A fán madárfészek nem található.



Következő favizsgálat javasolt ideje:



Soltész Viktória

Megrendelő:

Helyszín:	Bp. XX. Kerület Magyar u. 56.		
Tudományos név:	Tilia tomentosa		
Magyar név:	ezüst hárs		
Fa magasság:	8	m	
Törzs magasság:	2	m	
Törzs átmérő 1 m-en	36	cm	
Korona átmérő:	5	m	
Vizsgálat ideje:	2021. febr. 19.		

A fa környezetének leírása

Keskeny zöld sáv. A járda megrongálódása kapcsán kerül sor a helyszíni szemlére.

A gyökérzet és a gyökérnyak állapota

Radó EU-s favizsgálat értékszám: 3

A gyökérzetten és/ vagy a gyökérnyakon látható kisebb károsodások (sebek és korhadások), csekély hibákkal rendelkező termőhely. A gyökérzet jelentős mértékben fölnyomta a járdát és összetörte annak szegélyét.

A törzs állapota

Radó EU-s favizsgálat értékszám: 3

A törzs egyértelmű károsodása (néhány felszíni seb és korhadási helyek).

A korona és a korona alap állapota

Radó EU-s favizsgálat értékszám: 2

Erős koronakárosodás (50% felett). Légvezetékek miatti rendszeres visszavágás.

A fa ápoltságának mértéke Értékszám: 3

A fa közepes mértékű ápoláshiányt mutat.

A fa egészségi állapota és életképessége Értékszám: 3

A fa a termőhely által meghatározott életkor előtt lecserelődő.

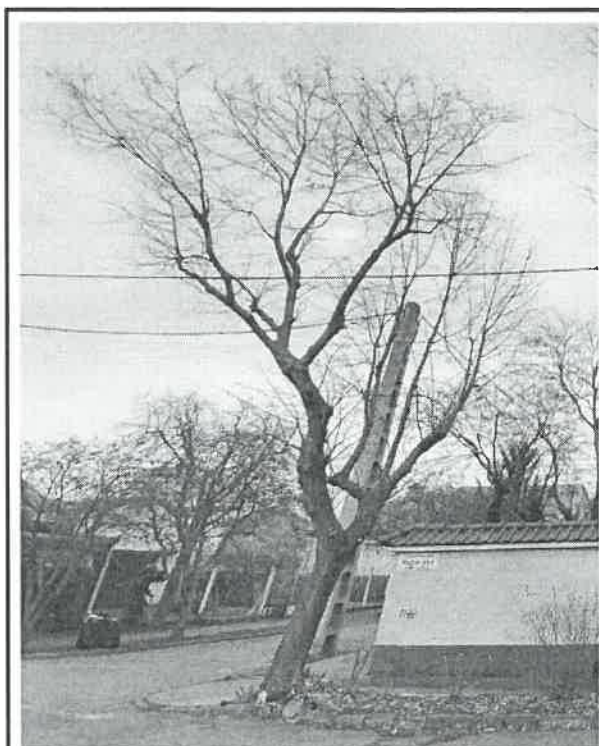
A fa általános állapotmutatója: 56%

Kezelési javaslat:

A koronában található száraz ágak eltávolítása, a korona általános könnyítése - gallyazás. Járdafelújítás esetén viszont a fa kivágása szükséges.

Megjegyzés:

A fa balesetveszélyes mértékben fölnyomta a járdát. Járdafelújítás esetén a fa kivágandó, mivel a munkálatok a fa tartógyökereinek elvágásával valósítható meg, melynek következtében a fa elveszíti stabilitását. A fán madárfészkek nem található.



Soltész Viktória

Soltész Viktória

Következő favizsgálat javasolt ideje:

Megrendelő:

Helyszín:	Bp. XX. Kerület Magyar u. 56.		
Tudományos név:	Tilia tomentosa		
Magyar név:	ezüst hárs		
Fa magasság:	10	m	
Törzs magasság:	2,5	m	
Törzs átmérő 1 m-en	57	cm	
Korona átmérő:	7	m	
Vizsgálat ideje:	2021. febr. 19.		

A fa környezetének leírása

Keskeny zöld sáv. A járda megrongálódása kapcsán kerül sor a helyszíni szemlére.

A gyökérzet és a gyökérnyak állapota

Radó EU-s favizsgálat értékszám: 3

A gyökérzetten és/ vagy a gyökérnyakon látható kisebb károsodások (sebek és korhadások), csekély hibákkal rendelkező termőhely. A gyökérzet jelentős mértékben fölnyomta a járdát és összetörte annak szegélyét.

A törzs állapota

Radó EU-s favizsgálat értékszám: 3

A törzs egyértelmű károsodása (néhány felszíni seb és korhadási helyek).

A korona és a korona alap állapota

Radó EU-s favizsgálat értékszám: 3

Jelentős lombvesztés (26-50%). Légvezeték miatti rendszeres visszavágás.

A fa ápoltságának mértéke Értékszám: 3

A fa közepes mértékű ápoláshiányt mutat.

A fa egészségi állapota és életképessége Értékszám: 3

A fa a termőhely által meghatározott életkor előtt lecserélendő.

A fa általános állapotmutatója: 60%

Kezelési javaslat:

A koronában található száraz ágak eltávolítása, a korona általános könnyítése - gallyazás. Járdafelújítás esetén viszont a fa kivágása szükséges.

Megjegyzés:

A fa balesetveszélyes mértékben fölnyomta a járdát. Járdafelújítás esetén a fa kivágandó, mivel a munkálatok a fa tartógyökereinek elvágásával valósítható meg, melynek következtében a fa elveszíti stabilitását. A fán madárfészek nem található.



Fekete Csilla

Soltész Viktória

Következő favizsgálat javasolt ideje:



Megrendelő:

Helyszín:	Bp. XX. Kerület Magyar u. 63.		
Tudományos név:	Acer saccharinum		
Magyar név:	ezüstjuhar		
Fa magasság:	11	m	
Törzs magasság:	2,5	m	
Törzs átmérő 1 m-en	47	cm	
Korona átmérő:	10	m	
Vizsgálat ideje:	2021. febr. 19.		

A fa környezetének leírása

Keskeny zöld sáv. A járda megrongálódása kapcsán kerül sor a helyszíni szemlére.

A gyökérzet és a gyökérnyak állapota

Radó EU-s favizsgálat értékszám: 3

A gyökérzetten és/ vagy a gyökérnyakon látható kisebb károsodások (sebek és korhadások), csekély hibákkal rendelkező termőhely.

A törzs állapota

Radó EU-s favizsgálat értékszám: 4

Kismértékű károsodás (néhány felszíni seb).

A korona és a korona alap állapota

Radó EU-s favizsgálat értékszám: 4

A lombvesztés 11-25 százalék közötti.

A fa ápoltságának mértéke Értékszám: 4

A fa kismértékű ápoláshiányt mutat.

A fa egészségi állapota és életképessége Értékszám: 3

A fa a termőhely által meghatározott életkor előtt lecserelődő.

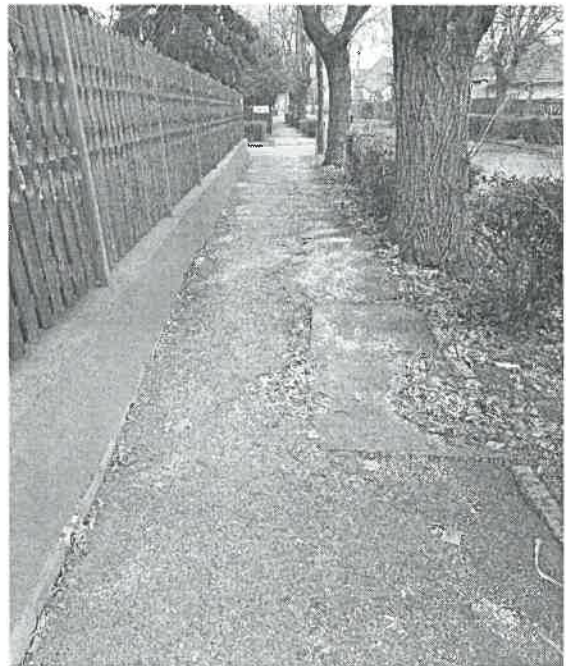
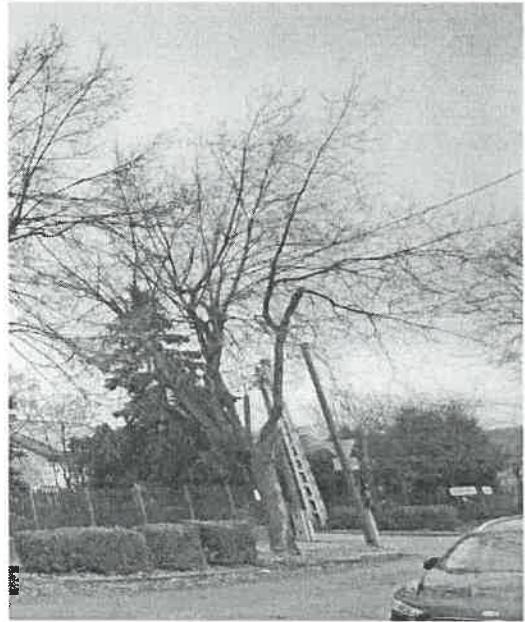
A fa általános állapotmutatója: 72%

Kezelési javaslat:

A koronában található száraz ágak eltávolítása, a korona általános könnyítése - gallyazás. Járdafelújítás esetén viszont a fa ifjítása szükséges.

Megjegyzés:

A járdafelújítás esetén a fa ifjítása szükséges, hogy a bontási munkálatok alkalmával esetlegesen bekövetkező kisebb gyökérsérülések mellett is biztosított maradjon a fa stabilitása. A fán madárfészkek nem található.



Felvételvezető:

Soltész Viktória



Soltész Viktória

Következő favizsgálat javasolt ideje:

a járda kijavítása után fél évvel

Megrendelő:

Helyszín:	Bp. XX. Kerület Magyar u. 63.
Tudományos név:	Tilia tomentosa
Magyar név:	ezüst hárs
Fa magasság:	12 m
Törzs magasság:	2 m
Törzs átmérő 1 m-en	57 cm
Korona átmérő:	8 m
Vizsgálat ideje:	2021. febr. 19.

A fa környezetének leírása

Keskeny zöld sáv. A járda megrongálódása kapcsán kerül sor a helyszíni szemlére.

A gyökérzet és a gyökérnyak állapota

Radó EU-s favizsgálat értékszám: 3

A gyökérzetten és/ vagy a gyökérnyakon látható kisebb károsodások (sebek és korhadások), csekély hibákkal rendelkező termőhely. A gyökérzet jelentős mértékben fölnyomta a járdát és összetörte annak szegélyét.

A törzs állapota

Radó EU-s favizsgálat értékszám: 3

A törzs egyértelmű károsodása (néhány felszíni seb és korhadási helyek).

A korona és a korona alap állapota

Radó EU-s favizsgálat értékszám: 4

A lombvesztés 11-25 százalék közötti. Terhelt koronaalap.

A fa ápoltságának mértéke Értékszám: 4

A fa kismértékű ápoláshiányt mutat.

A fa egészségi állapota és életképessége Értékszám: 3

A fa a termőhely által meghatározott életkor előtt lecsereendő.

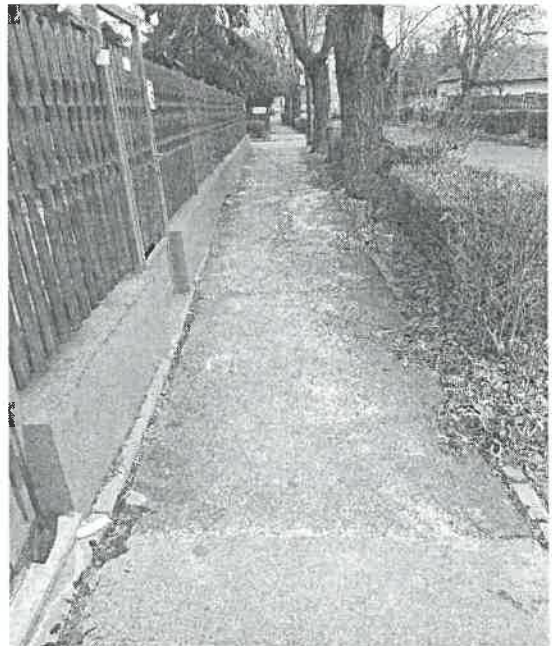
A fa általános állapotmutatója: 68%

Kezelési javaslat:

A koronában található száraz ágak eltávolítása, a korona általános könnyítése - gallyazás. Járdafelújítás esetén viszont a fa kivágása szükséges.

Megjegyzés:

A fa balesetveszélyes mértékben fölnyomta a járdát. Járdafelújítás esetén a fa kivágandó, mivel a munkálatok a fa tartógyökereinek elvágásával valósítható meg, melynek következtében a fa elveszíti stabilitását. A fán madárfészek nem található.



Felvételek

Soltész Viktória

Soltész Viktória

Következő favizsgálat javasolt ideje:

Megrendelő:

Helyszín:	Bp. XX. Kerület Magyar u. 73.		
Tudományos név:	Prunus cerasus		
Magyar név:	meggy		
Fa magasság:	7	m	
Törzs magasság:	1	m	
Törzs átmérő 1 m-en	33	cm	
Korona átmérő:	5	m	
Vizsgálat ideje:	2021. febr. 19.		

A fa környezetének leírása

Keskeny zöld sáv. A járda megrongálódása kapcsán kerül sor a helyszíni szemlére.

A gyökérzet és a gyökérnyak állapota

Radó EU-s favizsgálat értékszám: 3

A gyökérzetten és/ vagy a gyökérnyakon látható kisebb károsodások (sebek és korhadások), csekély hibákkal rendelkező termőhely. A gyökérzet jelentős mértékben fölnyomta a járdát és összetörte annak szegélyét.

A törzs állapota

Radó EU-s favizsgálat értékszám: 4

Kis mértékű károsodás (néhány felszíni seb). 1m-en elágazik.

A korona és a korona alap állapota

Radó EU-s favizsgálat értékszám: 3

Jelentős lombvesztés (26-50%).

A fa ápoltságának mértéke Értékszám: 3

A fa közepes mértékű ápoláshiányt mutat.

A fa egészségi állapota és életképessége Értékszám: 2

Egy évtizeden belül lecserélendő.

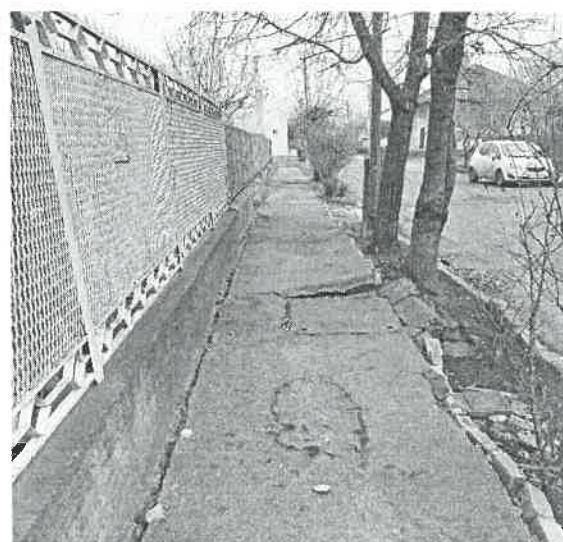
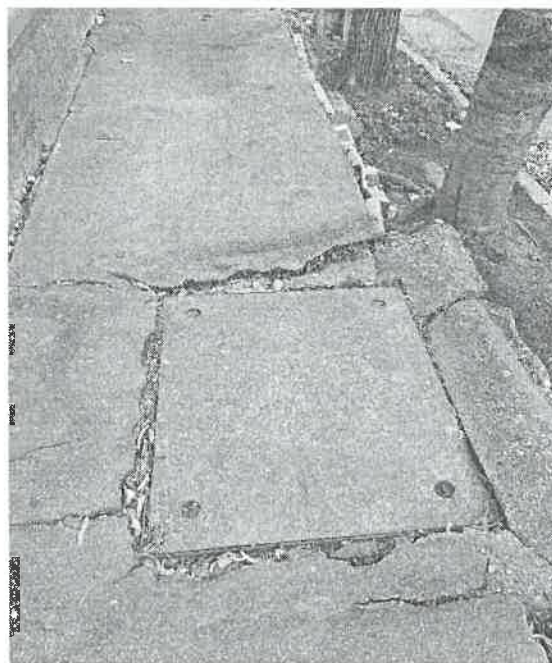
A fa általános állapotmutatója: 60%

Kezelési javaslat:

A koronában található száraz ágak eltávolítása, a korona általános könnyítése - gallyazás. Járdafelújítás esetén viszont a fa kivágása szükséges.

Megjegyzés:

A fa balesetveszélyes mértékben fölnyomta a járdát. Járdafelújítás esetén a fa kivágandó, mivel a munkálatok a fa tartógyökereinek elvágásával valósítható meg, melynek következtében a fa elveszíti stabilitását. A fán madárfészkek nem található.



Következő favizsgálat javasolt ideje:



Soltész Viktória

Megrendelő:

Helyszín:	Bp. XX. Kerület Magyar u. 73.		
Tudományos név:	Tilia tomentosa		
Magyar név:	ezüst hárs		
Fa magasság:	8	m	
Törzs magasság:	2	m	
Törzs átmérő 1 m-en	37	cm	
Korona átmérő:	6	m	
Vizsgálat ideje:	2021. febr. 19.		

A fa környezetének leírása

Keskeny zöld sáv. A járda megrongálódása kapcsán kerül sor a helyszíni szemlére.

A gyökérzet és a gyökérnyak állapota

Radó EU-s favizsgálat értékszám: 3

A gyökérzetet és/ vagy a gyökérnyakon látható kisebb károsodások (sebek és korhadások), csekély hibákkal rendelkező termőhely. A gyökérzet jelentős mértékben fölnyomta a járdát és összetörte annak szegélyét.

A törzs állapota

Radó EU-s favizsgálat értékszám: 4

Kismértékű károsodás (néhány felszíni seb).

A korona és a korona alap állapota

Radó EU-s favizsgálat értékszám: 4

A lombvesztés 11-25 százalék közötti.

A fa ápoltságának mértéke

Értékszám: 4

A fa kismértékű ápoláshiányt mutat.

A fa egészségi állapota és életképessége

Értékszám: 3

A fa a termőhely által meghatározott életkor előtt lecserélendő.

A fa általános állapotmutatója:

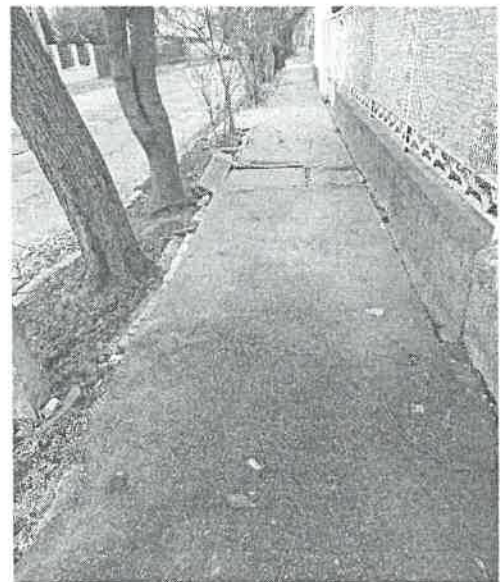
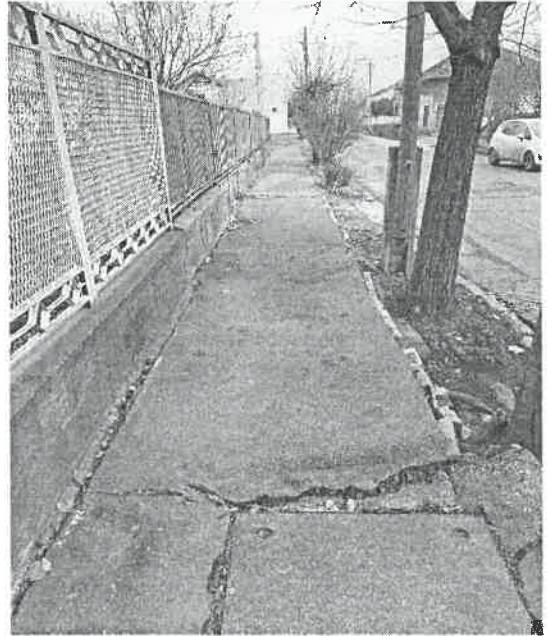
72%

Kezelési javaslat:

A koronában található száraz ágak eltávolítása, a korona általános könnyítése - gallyazás. Járdafelújítás esetén viszont a fa kivágása szükséges.

Megjegyzés:

A fa balesetveszélyes mértékben fölnyomta a járdát. Járdafelújítás esetén a fa kivágandó, mivel a munkálatok a fa tartógyökereinek elvágásával valósítható meg, melynek következtében a fa elveszíti stabilitását. A fán madárfészek nem található.



Következő favizsgálat javasolt ideje:



Soltész Viktória

Soltész Viktória

Megrendelő:

Helyszín:	Bp. XX. Kerület Magyar u. 92.		
Tudományos név:	Tilis tomentosa		
Magyar név:	ezüst hárs		
Fa magasság:	6	m	
Törzs magasság:	2,5	m	
Törzs átmérő 1 m-en	52	cm	
Korona átmérő:	5	m	
Vizsgálat ideje:	2021. febr. 19.		

A fa környezetének leírása

Keskeny zöld sáv. A járda megrongálódása kapcsán kerül sor a helyszíni szemlére.

A gyökérzet és a gyökérnyak állapota

Radó EU-s favizsgálat értékszám: 3

A gyökérzetet és/ vagy a gyökérnyakon látható kisebb károsodások (sebek és korhadások), csekély hibákkal rendelkező termőhely. A gyökérzet jelentős mértékben fölnyomta a járdát és összetörte annak szegélyét.

A törzs állapota

Radó EU-s favizsgálat értékszám: 3

A törzs egyértelmű károsodása (néhány felszíni seb és korhadási helyek).

A korona és a korona alap állapota

Radó EU-s favizsgálat értékszám: 2

Erős koronakárosodás (50% felett). Korábban fejre vissza lett vágva. Terhelt korona alap.

A fa ápoltságának mértéke Értékszám: 3

A fa közepes mértékű ápoláshiányt mutat

A fa egészségi állapota és életképessége Értékszám: 2

Egy évtizeden belül lecserélendő.

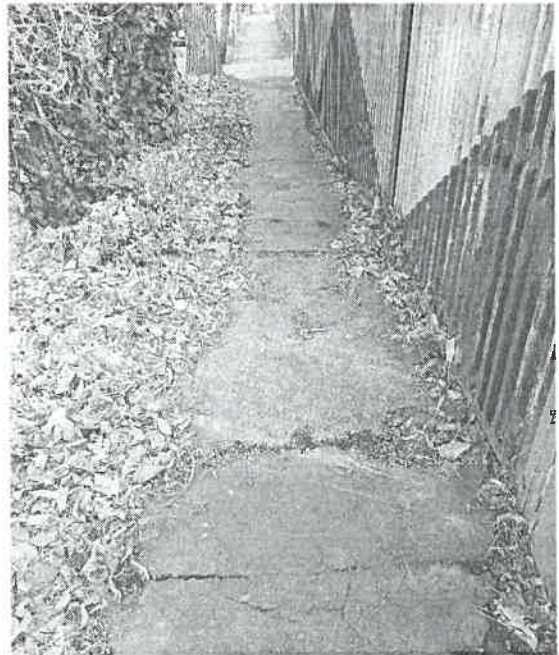
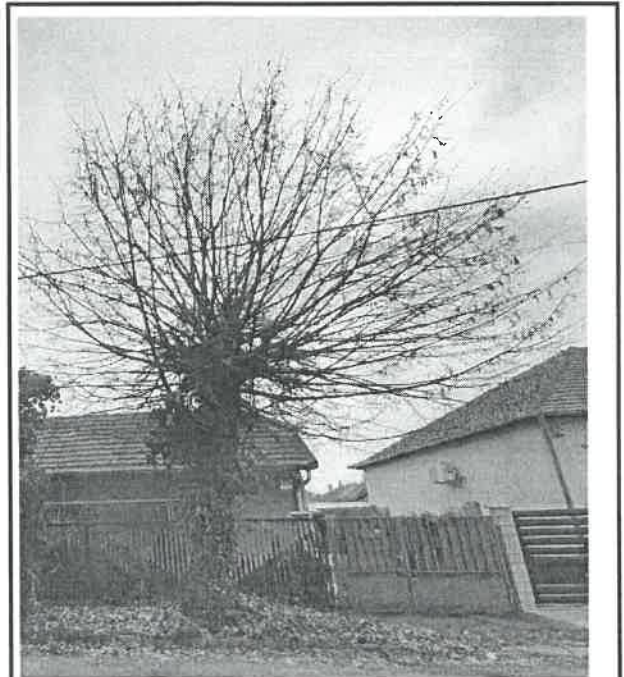
A fa általános állapotmutatója: 52%

Kezelési javaslat:

A fa lombkoronájának ifjítása szükséges. Járdafelújítás esetén viszont a fa kivágása szükséges.

Megjegyzés:

A fa balesetveszélyes mértékben fölnyomta a járdát. Járdafelújítás esetén a fa kivágandó, mivel a munkálatok a fa járda felőli tartógyökereinek elvágásával valósítható meg, melynek következtében a fa elveszíti stabilitását. A fán madárfészek nem található.



Felvételező:

Soltész Viktória



Következő favizsgálat javasolt ideje:

Megrendelő:

Helyszín:	Bp. XX. Kerület Magyar u. 92.	
Tudományos név:	Robinia pseudoacacia	
Magyar név:	fehér akác	
Fa magasság:	4	m
Törzs magasság:	1,2	m
Törzs átmérő 1 m-en	40 (borostnyánnal befutva)	cm
Korona átmérő:	2	m
Vizsgálat ideje:	2021. febr. 19.	

A fa környezetének leírása

Keskeny zöld sáv. A járda megrongálódása kapcsán kerül sor a helyszíni szemlére.

A gyökérzet és a gyökérnyak állapota

Radó EU-s favizsgálat értékszám:

Elpusztult fa. Teljesen befutotta a borostnyán.

A törzs állapota

Radó EU-s favizsgálat értékszám:

Elpusztult fa. Teljesen befutotta a borostnyán.

A korona és a korona alap állapota

Radó EU-s favizsgálat értékszám:

Elpusztult fa. Teljesen befutotta a borostnyán.

A fa ápoltságának mértéke

Értékszám:

Elpusztult fa. Teljesen befutotta a borostnyán.

A fa egészségi állapota és életképessége

Értékszám:

1

Sürgősen lecserezendő az állapota vagy károkozás veszélye miatt (a károkozás veszélye csak a fa kivágásával kerülhető el).

A fa általános állapotmutatója:

Kezelési javaslat:

A járda javításától függetlenül az elpusztult fa kivágása szükséges.

Megjegyzés:

A fa balesetveszélyes mértékben fölnyomta a járdát. A fán madárfészkek nem található.



Felkészítette:

Soltész Viktória



Soltész Viktória

Következő favizsgálat javasolt ideje:

Megrendelő:

Helyszín:	Bp. XX. Kerület Magyar u. 92.
Tudományos név:	Tilis tomentosa
Magyar név:	ezüst hárs
Fa magasság:	6 m
Törzs magasság:	2,5 m
Törzs átmérő 1 m-en	57 cm
Korona átmérő:	5 m
Vizsgálat ideje:	2021. febr. 19.

A fa környezetének leírása

Keskeny zöld sáv. A járda megrongálódása kapcsán kerül sor a helyszíni szemlére.

A gyökérzet és a gyökérnyak állapota

Radó EU-s favizsgálat értékszám: 3

A gyökérzetten és/ vagy a gyökérnyakon látható kisebb károsodások (sebek és korhadások), csekély hibákkal rendelkező termőhely. A gyökérzet jelentős mértékben fölnyomta a járdát és összetörte annak szegélyét.

A törzs állapota

Radó EU-s favizsgálat értékszám: 3

A törzs egyértelmű károsodása (néhány felszíni seb és korhadási helyek).

A korona és a korona alap állapota

Radó EU-s favizsgálat értékszám: 2

Erős koronakárosodás (50% felett). Korábban erősen vissza lett vágva. Terhelt korona alap.

A fa ápoltságának mértéke Értékszám: 3

A fa közepes mértékű ápoláshiányt mutat

A fa egészségi állapota és életképessége Értékszám: 2

Egy évtizeden belül lecsereendő.

A fa általános állapotmutatója: 52%

Kezelési javaslat:

A fa lombkoronájának ifjítása szükséges. Járdafelújítás esetén viszont a fa kivágása szükséges.

Megjegyzés:

A fa balesetveszélyes mértékben fölnyomta a járdát. Járdafelújítás esetén a fa kivágandó, mivel a munkálatok a fa járda felőli tartógyökereinek elvágásával valósítható meg, melynek következtében a fa elveszíti stabilitását. A fán madárfészkek nem található.



Felvételek:

Soltész Viktória



Soltész Viktória

Következő favizsgálat javasolt ideje:

Megrendelő:

Helyszín:	Bp. XX. Kerület Radnó u. 4.
Tudományos név:	Robinia pseudoacacia
Magyar név:	fehér akác
Fa magasság:	6 m
Törzs magasság:	2 m
Törzs átmérő 1 m-en	35 cm
Korona átmérő:	4 m
Vizsgálat ideje:	2021. febr. 19.

A fa környezetének leírása

Keskeny zöld sáv. A járda megrongálódása kapcsán kerül sor a helyszíni szemlére.

A gyökérzet és a gyökérnyak állapota

Radó EU-s favizsgálat értékszám: 3

A gyökérzetten és/ vagy a gyökérnyakon látható kisebb károsodások (sebek és korhadások), csekély hibákkal rendelkező termőhely. A gyökérzet jelentős mértékben fölnyomta a járdát és összetörte annak szegélyét.

A törzs állapota

Radó EU-s favizsgálat értékszám: 2

A törzs erős korhadása (több nagyfelületű seb, mély bekorhadások).

A korona és a korona alap állapota

Radó EU-s favizsgálat értékszám: 2

Erős koronakárosodás (50% feletti). Korábban ifjított korona.

A fa ápoltságának mértéke Értékszám: 3

A fa közepes mértékű ápolásihiányt mutat.

A fa egészségi állapota és életképessége Értékszám: 1

Sürgősen lecserélandó az állapota vagy károkozás veszélye miatt (a károkozás veszélye csak a fa kivágásával kerülhető el).

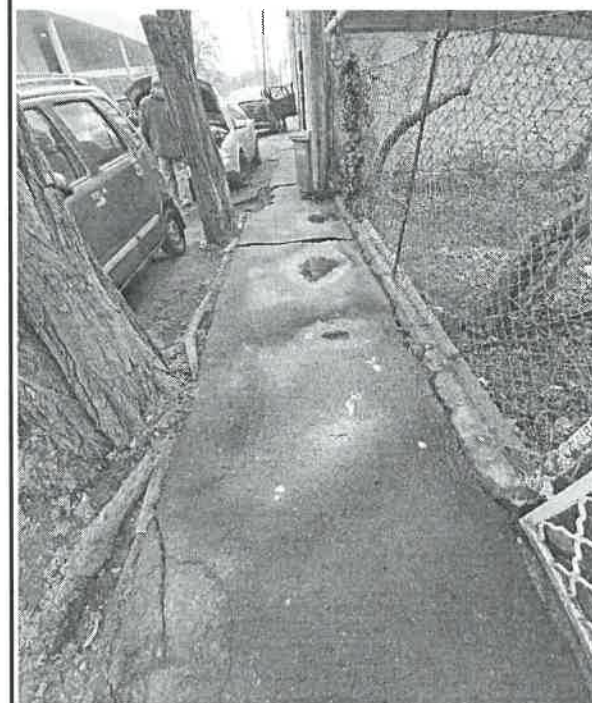
A fa általános állapotmutatója: 44%

Kezelési javaslat:

A járda javításától függetlenül a törzsön végig húzódó korhadt sáv miatt a fa kivágása szükséges.

Megjegyzés:

A fa balesetveszélyes mértékben fölnyomta a járdát. A fán madárfészkek nem található.



Felvétel:



Soltész Viktória

Soltész Viktória

Következő favizsgálat javasolt ideje:

Megrendelő:

Helyszín:	Bp. XX. Kerület Radnó u. 4.		
Tudományos név:	Robinia pseudoacacia		
Magyar név:	fehér akác		
Fa magasság:	8	m	
Törzs magasság:	2	m	
Törzs átmérő 1 m-en	54	cm	
Korona átmérő:	6	m	
Vizsgálat ideje:	2021. febr. 19.		

A fa környezetének leírása

Keskeny zöld sáv. A járda megrongálódása kapcsán kerül sor a helyszíni szemlére.

A gyökérzet és a gyökérnyak állapota

Radó EU-s favizsgálat értékszám: 3

A gyökérzetten és/ vagy a gyökérnyakon látható kisebb károsodások (sebek és korhadások), csekély hibákkal rendelkező termőhely. A gyökérzet jelentős mértékben fölhyomta a járdát és összetörte annak szegélyét.

A törzs állapota

Radó EU-s favizsgálat értékszám: 2

A törzs erős korhadása (több nagyfelületű seb, mély bekorhadások).

A korona és a korona alap állapota

Radó EU-s favizsgálat értékszám: 3

Jelentős a lombveszteség (26-50%). Terhelt koronaalap.

A fa ápoltságának mértéke Értékszám: 3

A fa közepes mértékű ápolásihiányt mutat.

A fa egészségi állapota és életképessége Értékszám: 1

Sürgősen lecserélandó az állapota vagy károkozás veszélye miatt (a károkozás veszélye csak a fa kivágásával kerülhető el).

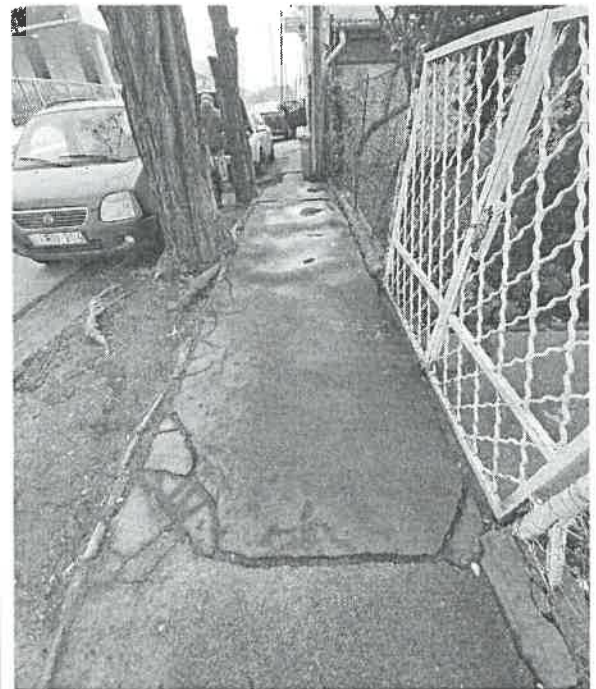
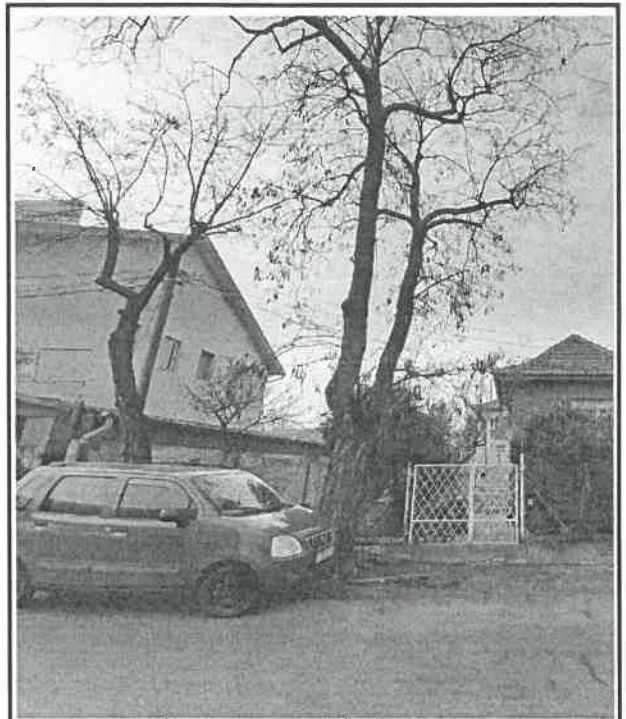
A fa általános állapotmutatója: 48%

Kezelési javaslat:

A járda javításától függetlenül a törzsön végig húzódó korhadt sáv miatt a fa kivágása szükséges.

Megjegyzés:

A fa balesetveszélyes mértékben fölhyomta a járdát. A fán madárfészkek nem található.



Felvételező:



Soltész Viktória

Soltész Viktória

Következő favizsgálat javasolt ideje:

Megrendelő:

Helyszín:	Bp. XX. Kerület Mártírok útja 132. Mézes u. felől
Tudományos név:	Robinia pseudoacacia
Magyar név:	fehér akác
Fa magasság:	15 m
Törzs magasság:	3 m
Törzs átmérő 1 m-en	68 cm
Korona átmérő:	10 m
Vizsgálat ideje:	2021. febr. 05.

A fa környezetének leírása

Keskeny zöld sáv. A járda megrongálódása kapcsán kerül sor a helyszíni szemlére.

A gyökérzet és a gyökérnyak állapota

Radó EU-s favizsgálat értékszám: 3

A gyökérzetten és/ vagy a gyökérnyakon látható kisebb károsodások (sebek és korhadások), csekély hibákkal rendelkező termőhely. A gyökérzet jelentős mértékben fölnyomta a járdát és összetörte annak szegélyét.

A törzs állapota

Radó EU-s favizsgálat értékszám: 2

A törzs erős korhadása (több nagyfelületű seb, mély bekorhadások).

A korona és a korona alap állapota

Radó EU-s favizsgálat értékszám: 4

A lombvesztés 11-25 százalék közötti. Szárazágas lombkorona.

A fa ápoltságának mértéke Értékszám: 2

A fa jeletős mértékű ápoláshiányt mutat.

A fa egészségi állapota és életképessége Értékszám: 1

Sürgősen lecsereendő az állapota vagy károkozás veszélye miatt (a károkozás veszélye csak a fa kivágásával kerülhető el).

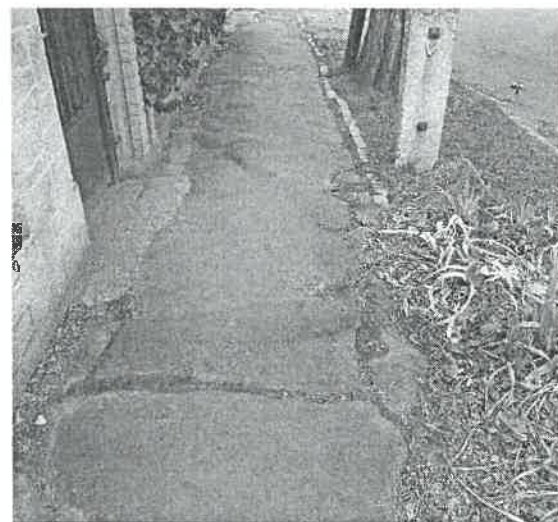
A fa általános állapotmutatója: 48%

Kezelési javaslat:

A járda javításától függetlenül a törzsön végig húzódó korhadt sáv miatt a fa kivágása szükséges.

Megjegyzés:

A fa balesetveszélyes mértékben fölnyomta a járdát. A fán madárfészek nem található.



Soltész Viktória

Következő favizsgálat javasolt ideje:

Megrendelő:

Helyszín:	Bp. XX. Kerület Károly u. 18.		
Tudományos név:	Populus nigra		
Magyar név:	fekete nyár		
Fa magasság:	15	m	
Törzs magasság:	5	m	
Törzs átmérő 1 m-en	88	cm	
Korona átmérő:	10	m	
Vizsgálat ideje:	2021. febr.03.		

A fa környezetének leírása

Keskeny zöld sáv. A járda megrongálódása kapcsán kerül sor a helyszíni szemlére.

A gyökérzet és a gyökérnyak állapota

Radó EU-s favizsgálat értékszám: 3

A gyökérzetten és/ vagy a gyökérnyakon látható kisebb károsodások (sebek és korhadások), csekély hibákkal rendelkező termőhely. A gyökérzet jelentős mértékben fölnyomta a járdát és az útesten repedéseket okozott.

A törzs állapota

Radó EU-s favizsgálat értékszám: 3

A törzs egyértelmű károsodása (néhány felszíni seb és korhadási helyek).

A korona és a korona alap állapota

Radó EU-s favizsgálat értékszám: 3

Jelentős lombvesztés (26-50%). Terhelt koronaalap. Korábbi ifjításból kialakult új lombkorona. 6 fagyöngy.

A fa ápoltságának mértéke Értékszám: 3

A fa közepes mértékű ápolásihiányt mutat.

A fa egészségi állapota és életképessége Értékszám: 2

Egy évtizeden belül lecserélendő.

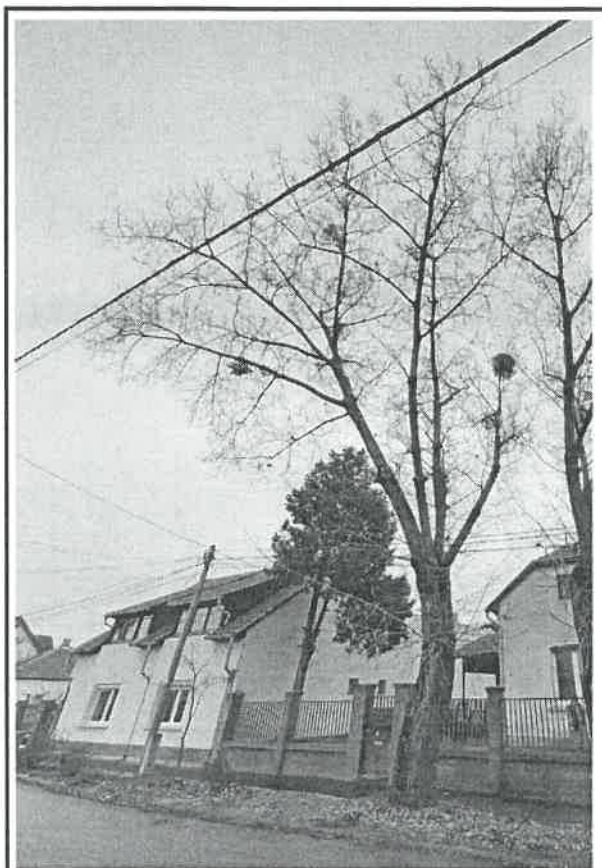
A fa általános állapotmutatója: 56%

Kezelési javaslat:

A terhelt korona alap miatt a fa ifjítása szükséges. Járda-, útfelújítás esetén viszont a fa kivágása szükséges.

Megjegyzés:

A fa balesetveszélyes mértékben fölnyomta a járdát illetve repedést okozott az útesten. Járda-, útfelújítás esetén a fa kivágandó, mivel a munkálatok a fa tartógyökereinek elvágásával valósítható meg, melynek következtében a fa elveszíti stabilitását. A fán madárfészkek nem található.



Felvételező:

Soltész Viktória

Következő favizsgálat javasolt ideje:



Soltész Viktória

Megrendelő:

Helyszín:	Bp. XX. Kerület Károly u. 18.
Tudományos név:	Populus nigra
Magyar név:	fekete nyár
Fa magasság:	14 m
Törzs magasság:	4,5 m
Törzs átmérő 1 m-en	74 cm
Korona átmérő:	6 m
Vizsgálat ideje:	2021. febr. 03.

A fa környezetének leírása

Keskeny zöld sáv. A járda megrongálódása kapcsán kerül sor a helyszíni szemlére.

A gyökérzet és a gyökérnyak állapota

Radó EU-s favizsgálat értékszám: 3

A gyökérzetten és/ vagy a gyökérnyakon látható kisebb károsodások (sebek és korhadások), csekély hibákkal rendelkező termőhely. A gyökérzet jelentős mértékben fölnyomta a járdát és az útesten repedéseket okozott.

A törzs állapota

Radó EU-s favizsgálat értékszám: 3

A törzs egyértelmű károsodása (néhány felszíni seb és korhadási helyek).

A korona és a korona alap állapota

Radó EU-s favizsgálat értékszám: 3

Jelentős lombveszteség (26-50%). Terhelt koronaalap. Korábbi ifjításból kialakult új lombkorona. 2 fagyöngy.

A fa ápoltságának mértéke Értékszám: 3

A fa közepes mértékű ápoláshiányt mutat.

A fa egészségi állapota és életképessége Értékszám: 2

Egy évtizeden belül lecserélendő.

A fa általános állapotmutatója: **56%**

Kezelési javaslat:

A terhelt korona alap miatt a fa ifjítása szükséges. Járda-, útfelújítás esetén viszont a fa kivágása szükséges.

Megjegyzés:

A fa balesetveszélyes mértékben fölnyomta a járdát illetve repedést okozott az útesten. Járda-, útfelújítás esetén a fa kivágandó, mivel a munkálatok a fa tartógyökereinek elvágásával valósítható meg, melynek következtében a fa elveszíti stabilitását. A fán madárfészkek nem található.



Feltétel:

Soltész Viktória

Következő favizsgálat javasolt ideje:



Soltész Viktória

Megrendelő:

Helyszín:	Bp. XX. Kerület Fogaras u. 20.	
Tudományos név:	Aesculus hippocastanum	
Magyar név:	közönséges vadgesztenye	
Fa magasság:	8	m
Törzs magasság:	2	m
Törzs átmérő 1 m-en	47	cm
Korona átmérő:	6	m
Vizsgálat ideje:	2021. febr. 03.	

A fa környezetének leírása

Keskeny zöld sáv. A járda megrongálódása kapcsán kerül sor a helyszíni szemlére.

A gyökérzet és a gyökérnyak állapota

Radó EU-s favizsgálat értékszám: 3

A gyökérzetten és/ vagy a gyökérnyakon látható kisebb károsodások (sebek és korhadások), csekély hibákkal rendelkező termőhely. A gyökérzet jelentős mértékben fölnyomta a járdát és összetörte annak szegélyét.

A törzs állapota

Radó EU-s favizsgálat értékszám: 4

Kismértékű károsodás (néhány felszíni seb).

A korona és a korona alap állapota

Radó EU-s favizsgálat értékszám: 4

A lombvesztesség 11-25 százalék közötti. Légvezetékek futnak a koronában.

A fa ápoltságának mértéke Értékszám: 5

Optimális a fa állapota.

A fa egészségi állapota és életképessége Értékszám: 4

Beavatkozással a fa élettartama a termőhely által meghatározott maximális életkort megközelíti.

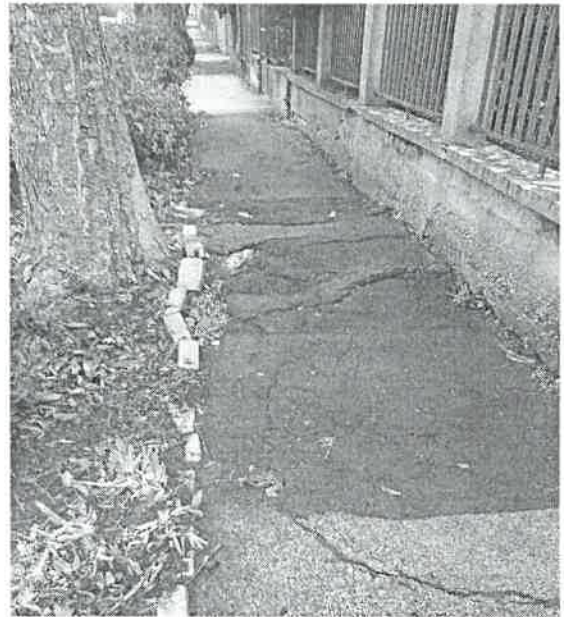
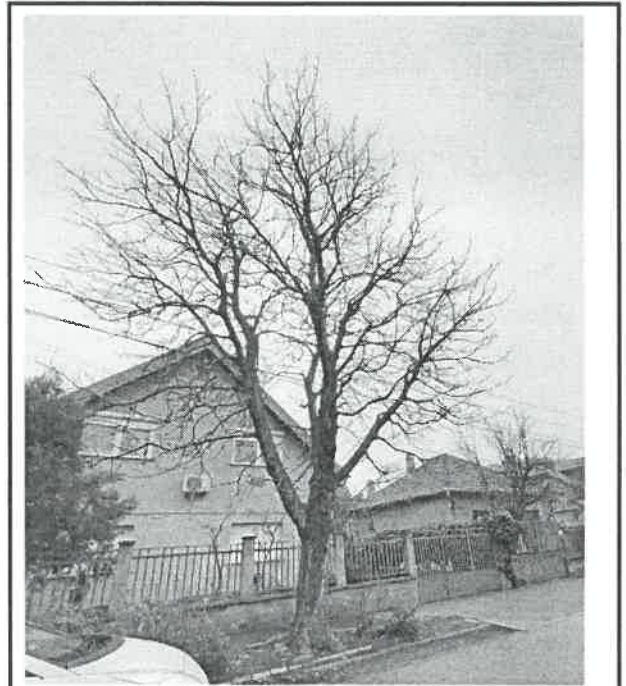
A fa általános állapotmutatója: 80%

Kezelési javaslat:

A koronában található száraz ágak eltávolítása, a korona általános könnyítése - gallyazás. Járdafelújítás esetén viszont a fa kivágása szükséges.

Megjegyzés:

A fa balesetveszélyes mértékben fölnyomta a járdát. Járdafelújítás esetén a fa kivágandó, mivel a munkálatok a fa járda felőli tartógyökereinek elvágásával valószínűsíthető meg, melynek következtében a fa elveszíti stabilitását. A fán madárfészkek nem található.



Felvételek:

Soltész Viktória



Soltész Viktória

Következő favizsgálat javasolt ideje:

Megrendelő:

Helyszín:	Bp. XX. Kerület Martinovics u. 6-4.
Tudományos név:	Acer negundo
Magyar név:	zöld juhar
Fa magasság:	10 m
Törzs magasság:	2,5 m
Törzs átmérő 1 m-en	48 cm
Korona átmérő:	8 m
Vizsgálat ideje:	2021.febr.03.

A fa környezetének leírása

Keskeny zöld sáv. A járda megrongálódása kapcsán kerül sor a helyszíni szemlére.

A gyökérzet és a gyökérnyak állapota

Radó EU-s favizsgálat értékszám: 3

A gyökérzetten és/ vagy a gyökérnyakon látható kisebb károsodások (sebek és korhadások), csekély hibákkal rendelkező termőhely. A gyökérzet jelentős mértékben fölnyomta a járdát és összetörte annak szegélyét.

A törzs állapota

Radó EU-s favizsgálat értékszám: 3

A törzs egyértelmű károsodása (néhány felszíni seb és korhadási helyek).

A korona és a korona alap állapota

Radó EU-s favizsgálat értékszám: 4

A lombvesztés 11-25 százalék közötti. A légvezetékek miatt "lírás" korona.

A fa ápoltságának mértéke

Értékszám: 4

A fa kismértékű ápoláshiányt mutat.

A fa egészségi állapota és életképessége

Értékszám: 2

Egy évtizeden belül lecsereendő (a törzs teljesen kitölti a zöld sávot).

A fa általános állapotmutatója:

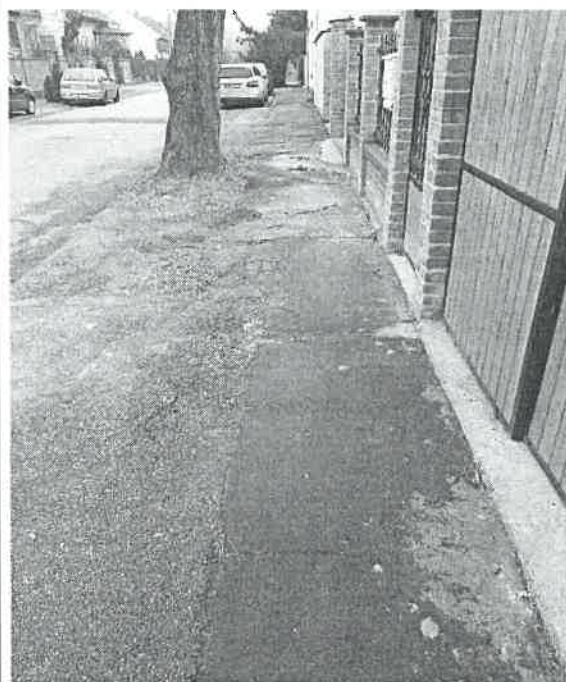
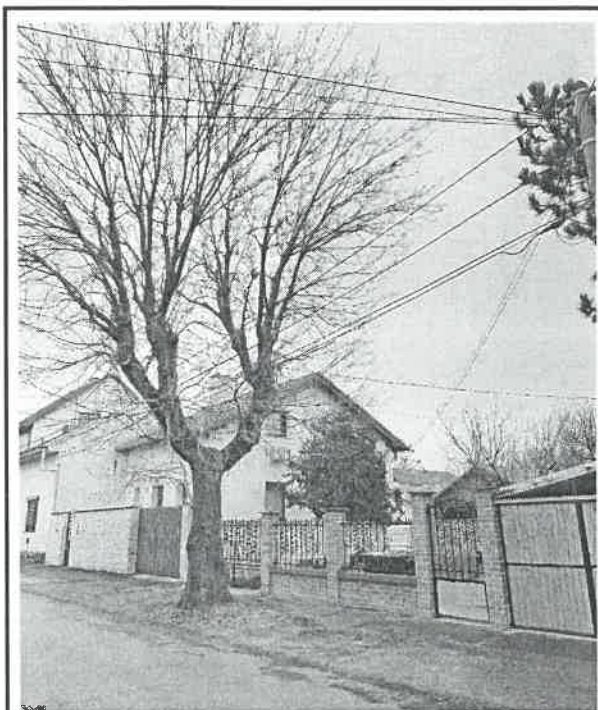
64%

Kezelési javaslat:

A "lírás" korona miatt a fa ifjítása szükséges. Járdafelújítás esetén viszont a fa kivágása szükséges.

Megjegyzés:

A fa balesetveszélyes mértékben fölnyomta a járdát. Járdafelújítás esetén a fa kivágandó, mivel a munkálatok a fa járda felőli tartógyökereinek elvágásával valószínűleg meg, melynek következtében a fa elveszíti stabilitását. A fán madárfészkek nem található.



Soltész Viktória

Soltész Viktória

Következő favizsgálat javasolt ideje:

Megrendelő:

Helyszín:	Bp. XX. Kerület Martinovics u. 4-6.
Tudományos név:	Tilia platyphyllos
Magyar név:	nagylevelű hárs
Fa magasság:	9 m
Törzs magasság:	2 m
Törzs átmérő 1 m-en	42 cm
Korona átmérő:	7 m
Vizsgálat ideje:	2021. febr.03.

A fa környezetének leírása

Keskeny zöld sáv. A járda megrongálódása kapcsán kerül sor a helyszíni szemlére.

A gyökérzet és a gyökérnyak állapota

Radó EU-s favizsgálat értékszám: 3

A gyökérzetten és/ vagy a gyökérnyakon látható kisebb károsodások (sebek és korhadások), csekély hibákkal rendelkező termőhely. A gyökérzet jelentős mértékben fölnyomta a járdát és összetörte annak szegélyét.

A törzs állapota

Radó EU-s favizsgálat értékszám: 3

A törzs egyértelmű károsodása (néhány felszíni seb és korhadási helyek).

A korona és a korona alap állapota

Radó EU-s favizsgálat értékszám: 4

A lombvesztés 11-25 százalék közötti. A légvezetékek futnak a lombkoronán keresztül. Villás elágazás a koronaalapon.

A fa ápoltságának mértéke Értékszám: 4

A fa kismértékű ápoláshiányt mutat.

A fa egészségi állapota és életképessége Értékszám: 3

A fa a termőhely által meghatározott életkor előtt lecsereplendő.

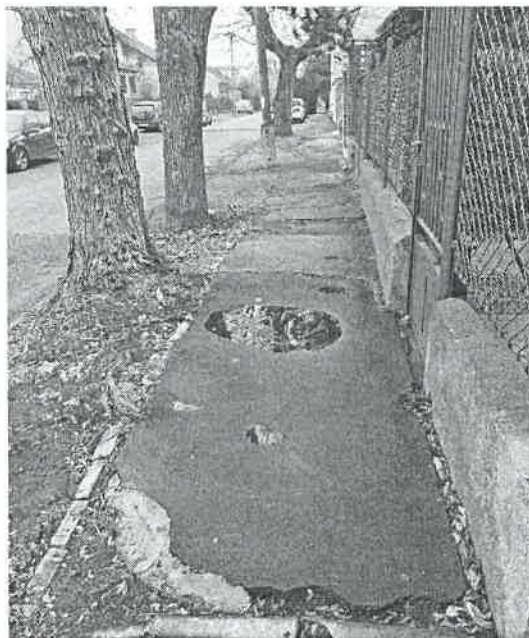
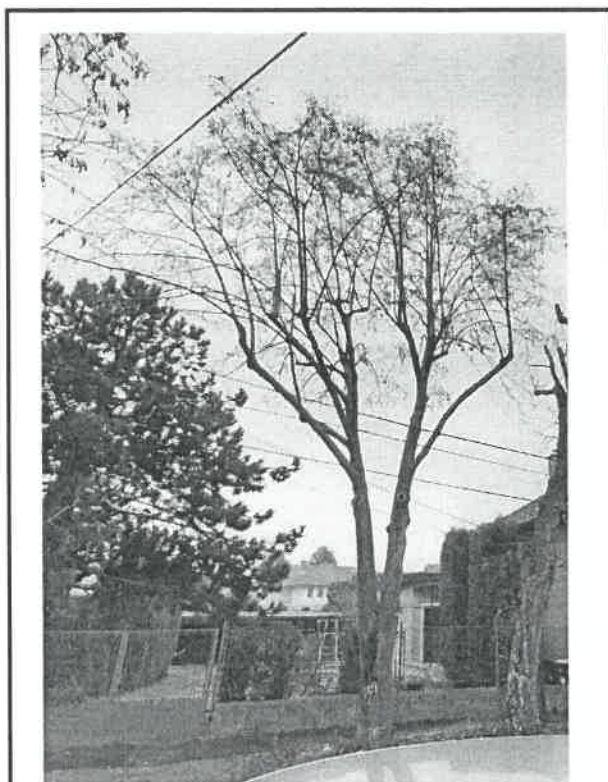
A fa általános állapotmutatója: 68%

Kezelési javaslat:

A koronában található száraz ágak eltávolítása, a korona általános könnyítése - gallyazás. Járdafelújítás esetén viszont a fa kivágása szükséges.

Megjegyzés:

A fa balesetveszélyes mértékben fölnyomta a járdát. Járdafelújítás esetén a fa kivágandó, mivel a munkálatok a fa járda felőli tartógyökereinek elvágásával valószínűleg meg, melynek következtében a fa elveszíti stabilitását. A fán madárfészkek nem található.



Megrendelő:

Helyszín:	Bp. XX. Kerület Martinovics u. 4-6.		
Tudományos név:	Acer saccharinum		
Magyar név:	ezüst juhar		
Fa magasság:	7	m	
Törzs magasság:	4	m	
Törzs átmérő 1 m-en	45	cm	
Korona átmérő:	4	m	
Vizsgálat ideje:	2021. febr. 03.		

A fa környezetének leírása

Keskeny zöld sáv. A járda megrongálódása kapcsán kerül sor a helyszíni szemlére.

A gyökérzet és a gyökérnyak állapota

Radó EU-s favizsgálat értékszám: 3

A gyökérzetten és/ vagy a gyökérnyakon látható kisebb károsodások (sebek és korhadások), csekély hibákkal rendelkező termőhely. A gyökérzet jelentős mértékben fölnyomta a járdát és összetörte annak szegélyét.

A törzs állapota

Radó EU-s favizsgálat értékszám: 3

A törzs egyértelmű károsodása (néhány felszíni seb és korhadási helyek).

A korona és a korona alap állapota

Radó EU-s favizsgálat értékszám: 2

Erős koronakárosodás (50% felett). Korábban erősen vissza lett ifjítva.

A fa ápoltságának mértéke Értékszám: 3

A fa közepes mértékű ápolásihiányt mutat.

A fa egészségi állapota és életképessége Értékszám: 2

Egy évtizeden belül lecserélendő.

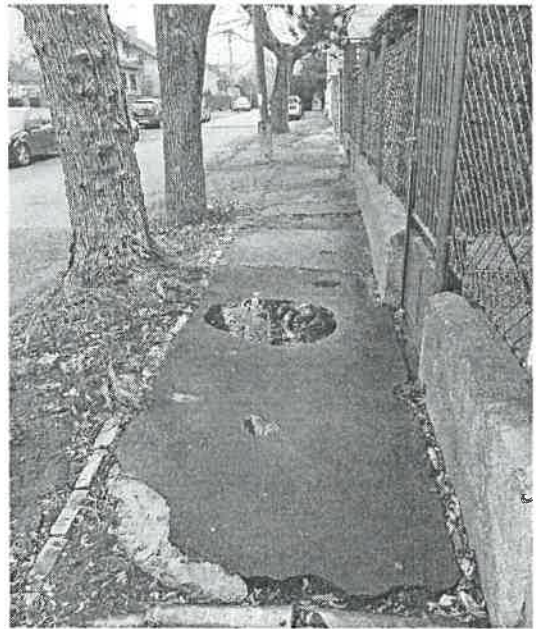
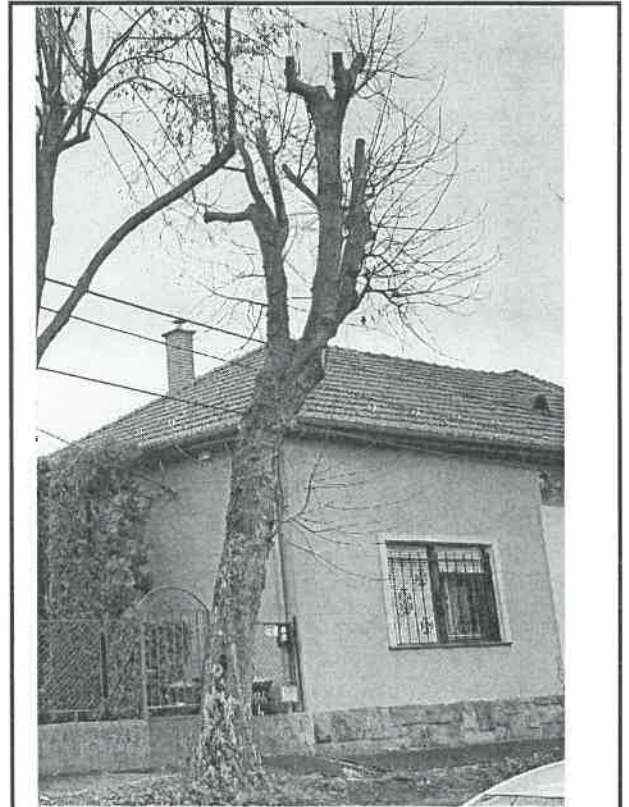
A fa általános állapotmutatója: 52%

Kezelési javaslat:

Jelenleg a korábbi drasztikus visszavágás következtében nem igényel beavatkozást. Járdafelújítás esetén viszont a fa kivágása szükséges.

Megjegyzés:

A fa balesetveszélyes mértékben fölnyomta a járdát. Járdafelújítás esetén a fa kivágandó, mivel a munkálatok a fa járda felőli tartógyökereinek elvágásával valósítható meg, melynek következtében a fa elveszíti stabilitását. A fán madárfészkek nem találhatóak.



Felülvizsgálta

Soltész Viktória

Következő favizsgálat javasolt ideje:



Soltész Viktória

Megrendelő:

Helyszín:	Bp. XX. Kerület Martinovics u. 4-6.
Tudományos név:	Acer saccharinum
Magyar név:	ezüst juhar
Fa magasság:	8 m
Törzs magasság:	2,5 m
Törzs átmérő 1 m-en	37 cm
Korona átmérő:	6 m
Vizsgálat ideje:	2021.febr.03.

A fa környezetének leírása

Keskeny zöld sáv. A járda megrongálódása kapcsán kerül sor a helyszíni szemlére.

A gyökérzet és a gyökérnyak állapota

Radó EU-s favizsgálat értékszám: 3

A gyökérzetten és/ vagy a gyökérnyakon látható kisebb károsodások (sebek és korhadások), csekély hibákkal rendelkező termőhely.

A törzs állapota

Radó EU-s favizsgálat értékszám: 3

A törzs egyértelmű károsodása (néhány felszíni seb és korhadási helyek).

A korona és a korona alap állapota

Radó EU-s favizsgálat értékszám: 4

A lombvesztés 11-25 százalék közötti. A légvezetékek futnak a koronában.

A fa ápoltságának mértéke Értékszám: 3

A fa közepes mértékű ápoláshiányt mutat.

A fa egészségi állapota és életképessége Értékszám: 3

A fa a termőhely által meghatározott életkor előtt lecserélendő.

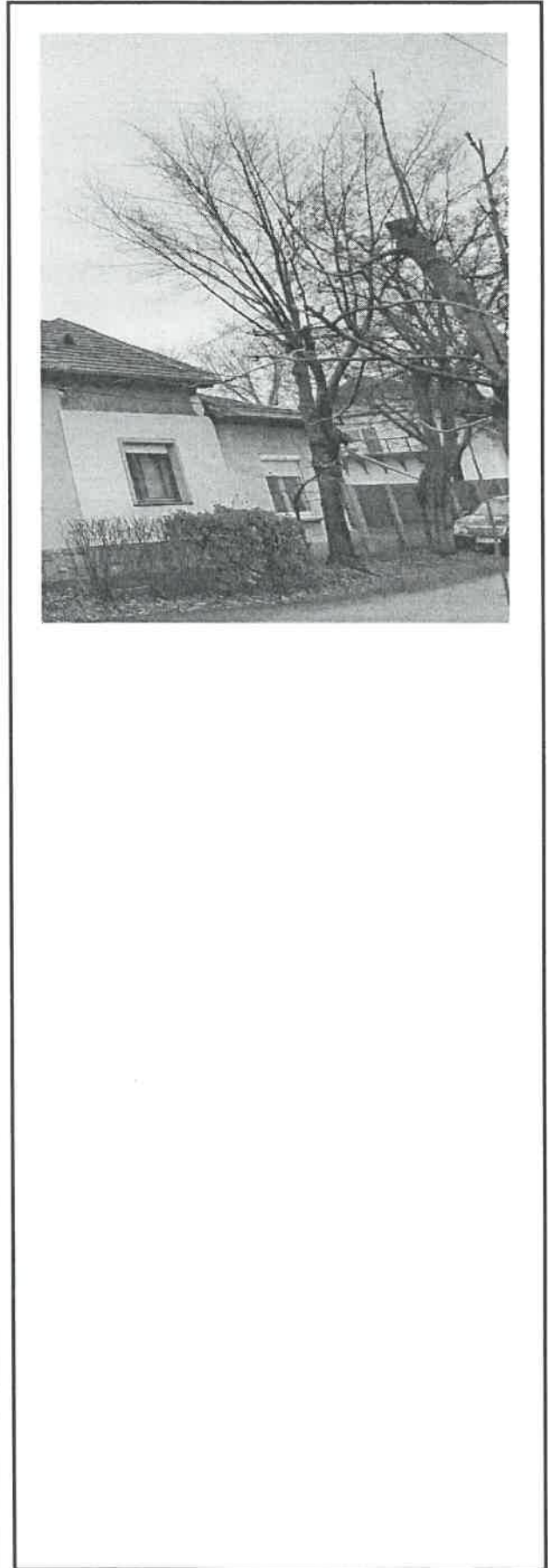
A fa általános állapotmutatója: 64%

Kezelési javaslat:

A koronában található száraz ágak eltávolítása, a korona általános könnyítése - gallyazás. Járdafelújítás esetén viszont a fa ifjítása szükséges.

Megjegyzés:

A járdafelújítás esetén a fa ifjítása szükséges, hogy a bontási munkálatok alkalmával esetlegesen bekövetkező kisebb gyökérsérülések mellett is biztosított maradjon a fa stabilitása. A fán madárfészkek nem található.



Füvelvező

Soltész Viktória

Következő favizsgálat javasolt ideje:

a járda kijavítása után fél évvel

Megrendelő:

Helyszín:	Bp. XX. Kerület Mártírok útja 37. (Aradi u. oldal)		
Tudományos név:	Acer platanoides		
Magyar név:	korai juhar		
Fa magasság:	8	m	
Törzs magasság:	2,2	m	
Törzs átmérő 1 m-en	35	cm	
Korona átmérő:	6	m	
Vizsgálat ideje:	2021. febr. 03.		

A fa környezetének leírása

Keskeny zöld sáv. A járda megrongálódása kapcsán kerül sor a helyszíni szemlére.

A gyökérzet és a gyökérnyak állapota

Radó EU-s favizsgálat értékszám: 3

A gyökérzetben és/ vagy a gyökérnyakon látható kisebb károsodások (sebek és korhadások), csekély hibákkal rendelkező termőhely. A gyökérzet jelentős mértékben fölnyomta a járdát és összetörte annak szegélyét.

A törzs állapota

Radó EU-s favizsgálat értékszám: 4

Kismértékű károsodás (néhány felszíni seb). Ferde, megdőlt.

A korona és a korona alap állapota

Radó EU-s favizsgálat értékszám: 4

A lombveszteség 11-25 százalék közötti.

A fa ápoltságának mértéke Értékszám: 4

A fa kismértékű ápoláshiányt mutat.

A fa egészségi állapota és életképessége Értékszám: 2

Egy évtizeden belül lecserélendő (a ferdesége az aggasztó).

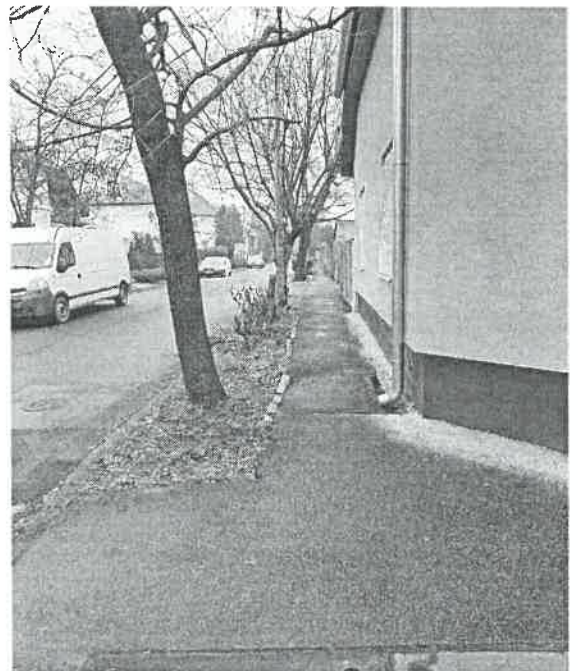
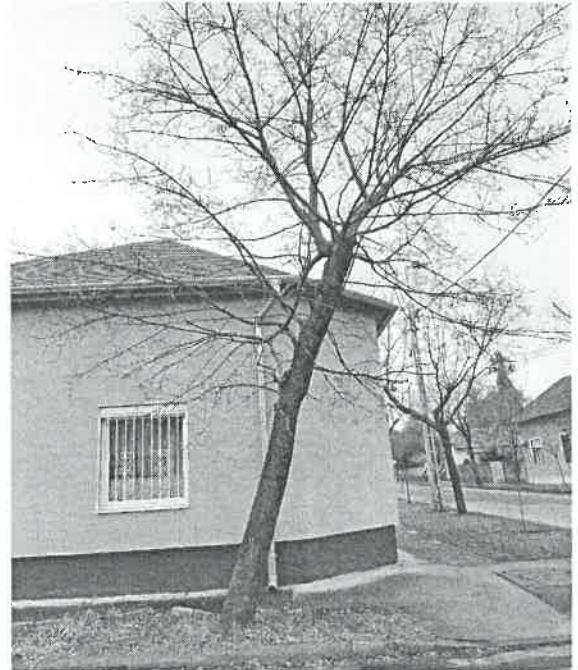
A fa általános állapotmutatója: 68%

Kezelési javaslat:

A lombkorona könnyítése, a fa gallyazása szükséges. Járdafelújítás esetén viszont a fa kivágása szükséges.

Megjegyzés:

A fa balesetveszélyes mértékben fölnyomta a járdát. Járdafelújítás esetén a fa kivágandó, mivel a munkálatok a fa tartógyökereinek elvágásával valósítható meg, melynek következtében a fa elveszíti stabilitását. A fán madárfészek nem található.



Füvetelő:

Soltész Viktória

Következő favizsgálat javasolt ideje:

Megrendelő:

Helyszín:	Bp. XX. Kerület Mártírok útja 37. (Aradi u. oldal)
Tudományos név:	Acer platanoides
Magyar név:	korai juhar
Fa magasság:	8 m
Törzs magasság:	1,5 m
Törzs átmérő 1 m-en	38 cm
Korona átmérő:	6 m
Vizsgálat ideje:	2021. febr. 03.

A fa környezetének leírása

Keskeny zöld sáv. A járda megrongálódása kapcsán kerül sor a helyszíni szemlére.

A gyökérszét és a gyökérszét állapot

Radó EU-s favizsgálat értékszám: 3

A gyökérszeten és/ vagy a gyökérszeten látható kisebb károsodások (sebek és korhadások), csekély hibákkal rendelkező termőhely. Gázbekötés található a közelben.

A törzs állapota

Radó EU-s favizsgálat értékszám: 3

A törzs egyértelmű károsodása (néhány felszíni seb és korhadási helyek)

A korona és a korona alap állapota

Radó EU-s favizsgálat értékszám: 3

Jelentős lombvesztés (26-50%). Korábban már volt ifjítva. Korábbi visszazáradt ágvégek.

A fa ápoltságának mértéke Értékszám: 3

A fa közepes mértékű ápoláshiányt mutat.

A fa egészségi állapota és életképessége Értékszám: 3

A fa a termőhely által meghatározott életkor előtt lecserelődő.

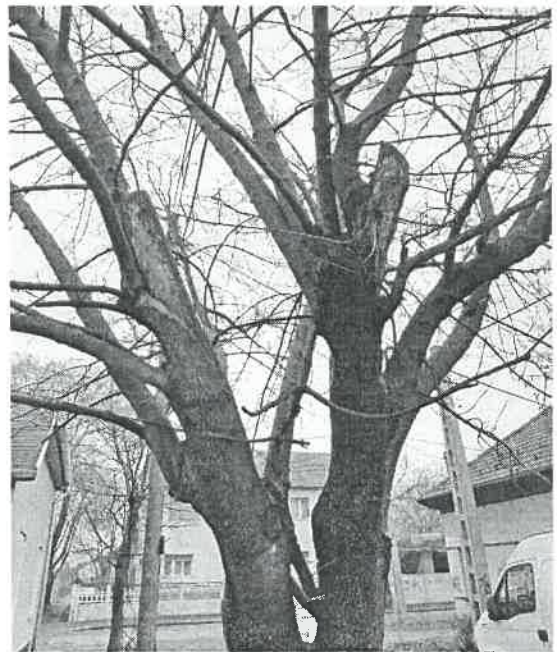
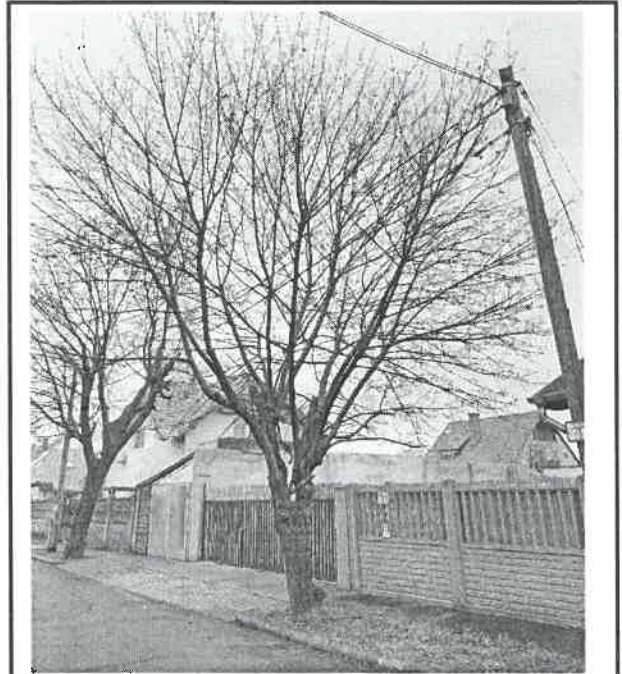
A fa általános állapotmutatója: 60%

Kezelési javaslat:

Korona könnyítés, száraz részek eltávolítása. Járda felújítás esetén viszont a fa ifjítása szükséges.

Megjegyzés:

A járda felújítás esetén a fa ifjítása szükséges, hogy a bontási munkálatok alkalmával esetlegesen bekövetkező kisebb gyökérsérülések mellett is biztosított maradjon a fa stabilitása. A fán madárfészkek nem találhatóak.



Felvétel:

Soltész Viktória

Következő favizsgálat javasolt ideje:

a járda kijavítása után fél évvel



Megrendelő:

Helyszín:	Bp. XX. Kerület Mártírok útja 37. (Aradi u. oldal)
Tudományos név:	Acer platanoides
Magyar név:	korai juhar
Fa magasság:	9 m
Törzs magasság:	3 m
Törzs átmérő 1 m-en	46 cm
Korona átmérő:	7 m
Vizsgálat ideje:	2021. febr. 03.

A fa környezetének leírása

Keskeny zöld sáv. A járda megrongálódása kapcsán kerül sor a helyszíni szemlére.

A gyökérzet és a gyökérnyak állapota

Radó EU-s favizsgálat értékszám: 3

A gyökérzetten és/ vagy a gyökérnyakon látható kisebb károsodások (sebek és korhadások), csekély hibákkal rendelkező termőhely.

A törzs állapota

Radó EU-s favizsgálat értékszám: 3

A törzs egyértelmű károsodása (néhány felszíni seb és korhadási helyek)

A korona és a korona alap állapota

Radó EU-s favizsgálat értékszám: 3

Jelentős lombvesztés (26-50%). Korábban már volt ifjítva. Korábbi visszazáradt ágvégek.

A fa ápoltságának mértéke Értékszám: 3

A fa közepes mértékű ápoláshiányt mutat.

A fa egészségi állapota és életképessége Értékszám: 3

A fa a termőhely által meghatározott életkor előtt lecserélendő.

A fa általános állapotmutatója: 60%

Kezelési javaslat:

Korona könnyítés, száraz részek eltávolítása. Járdafelújítás esetén viszont a fa ifjítása szükséges.

Megjegyzés:

A járdafelújítás esetén a fa ifjítása szükséges, hogy a bontási munkálatok alkalmával esetlegesen bekövetkező kisebb gyökérsérülések mellett is biztosított maradjon a fa stabilitása. A fán madárfészkek nem található.



Következő favizsgálat javasolt ideje:

a járda kijavitása után fél évvel



Soltész Viktória

Soltész Viktória

Megrendelő:

Helyszín:	Bp. XX. Kerület Kende K. u. 50.		
Tudományos név:	Ailanthus altissima		
Magyar név:	mirigyes bálványfa		
Fa magasság:	7	m	
Törzs magasság:	2	m	
Törzs átmérő 1 m-en	43	cm	
Korona átmérő:	6	m	
Vizsgálat ideje:	2021. febr. 03.		

A fa környezetének leírása

Keskeny zöld sáv. A járda megrongálódása kapcsán kerül sor a helyszíni szemlére.

A gyökérzet és a gyökérnyak állapota

Radó EU-s favizsgálat értékszám: 3

A gyökérzetben és/ vagy a gyökérnyakon látható kisebb károsodások (sebek és korhadások), csekély hibákkal rendelkező termőhely. A gyökérzet jelentős mértékben fölnyomta a járdát és összetörte annak szegélyét.

A törzs állapota

Radó EU-s favizsgálat értékszám: 3

A törzs egyértelmű károsodása (néhány felszíni seb és korhadási helyek). Valaki korábban körbevágta.

A korona és a korona alap állapota

Radó EU-s favizsgálat értékszám: 4

A lombvesztesség 11-25 százalék közötti.

A fa ápoltságának mértéke Értékszám: 4

A fa kismértékű ápoláshiányt mutat.

A fa egészségi állapota és életképessége Értékszám: 2

Egy évtizeden belül lecsereendő (a törzs teljesen kitölti a zöld sávot).

A fa általános állapotmutatója: 64%

Kezelési javaslat:

A koronában található száraz ágak eltávolítása, a korona általános könnyítése - gallyazás. Járdafelújítás esetén viszont a fa kivágása szükséges.

Megjegyzés:

A fa balesetveszélyes mértékben fölnyomta a járdát. A víz az épület falaához folyik. Járdafelújítás esetén a fa kivágandó, mivel a munkálatok a fa járda felőli tartógyökereinek elvágásával valósítható meg, melynek következtében a fa elveszíti stabilitását. A fán madárfészkek nem található.



Következő favizsgálat javasolt ideje:



Soltész Viktória

Soltész Viktória

Megrendelő:

Helyszín:	Bp. XX. Kerület Szerdahely u. 11.
Tudományos név:	Acer platanoides
Magyar név:	korai juhar
Fa magasság:	4 m
Törzs magasság:	2,2 m
Törzs átmérő 1 m-en	28 cm
Korona átmérő:	4 m
Vizsgálat ideje:	2021. febr. 02.

A fa környezetének leírása

Keskeny ferde zöld sáv. A járda megrongálódása kapcsán kerül sor a helyszíni szemlére.

A gyökérzet és a gyökérszakasz állapota

Radó EU-s favizsgálat értékszám: 3

A gyökérzetten és/ vagy a gyökérszakaszokon látható kisebb károsodások (sebek és korhadások), csekély hibákkal rendelkező termőhely.

A törzs állapota

Radó EU-s favizsgálat értékszám: 4

Kismértékű károsodás (néhány felszíni seb).

A korona és a korona alap állapota

Radó EU-s favizsgálat értékszám: 3

Jelentős a lombvesztés (26-50%). A koronaalapon egy korhadt üreg található.

A fa ápoltságának mértéke Értékszám: 3

A fa közepes mértékű ápolásihiányt mutat.

A fa egészségi állapota és életképessége Értékszám: 1

Sürgősen lecserezendő az állapota vagy károkozás veszélye miatt (a károkozás veszélye csak a fa kivágásával kerülhető el).

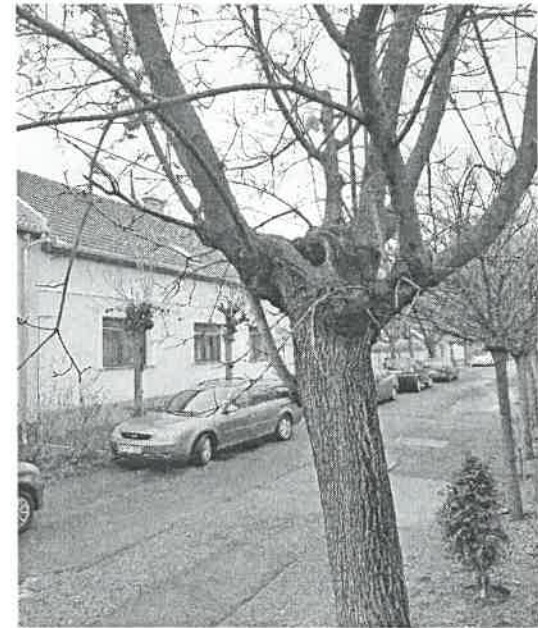
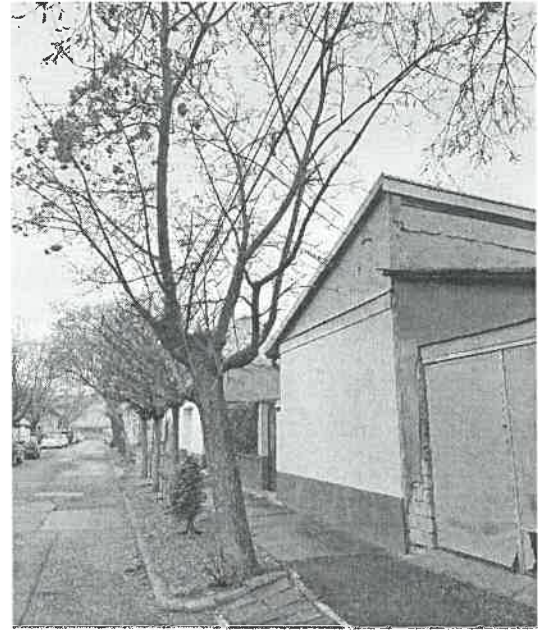
A fa általános állapotmutatója: 56%

Kezelési javaslat:

A járda javításától függetlenül koronalapban található korhadt üreg miatt a fa mihamarabbi kivágása szükséges.

Megjegyzés:

A fán madárfészkek nem található.



Soltész Viktória

Soltész Viktória

Következő favizsgálat javasolt ideje:

Megrendelő:

Helyszín:	Bp. XX. Kerület Szerdahely u. 11.
Tudományos név:	Tilia tomentosa
Magyar név:	ezüst hárs
Fa magasság:	6 m
Törzs magasság:	2,5 m
Törzs átmérő 1 m-en	25 cm
Korona átmérő:	6 m
Vizsgálat ideje:	2021. febr. 02.

A fa környezetének leírása

Keskeny ferde zöld sáv. A járda megrongálódása kapcsán kerül sor a helyszíni szemlére.

A gyökérzet és a gyökérnyak állapota

Radó EU-s favizsgálat értékszám: 3

A gyökérzetten és/ vagy a gyökérnyakon látható kisebb károsodások (sebek és korhadások), csekély hibákkal rendelkező termőhely.

A törzs állapota

Radó EU-s favizsgálat értékszám: 4

Kismértékű károsodás (néhány felszíni seb). A törzs ferde.

A korona és a korona alap állapota

Radó EU-s favizsgálat értékszám: 3

Jelentős a lombvesztés (26-50%).

A fa ápoltságának mértéke Értékszám: 3

A fa közepes mértékű ápoláshiányt mutat.

A fa egészségi állapota és életképessége Értékszám: 3

A fa a termőhely által meghatározott életkor előtt lecsereendő.

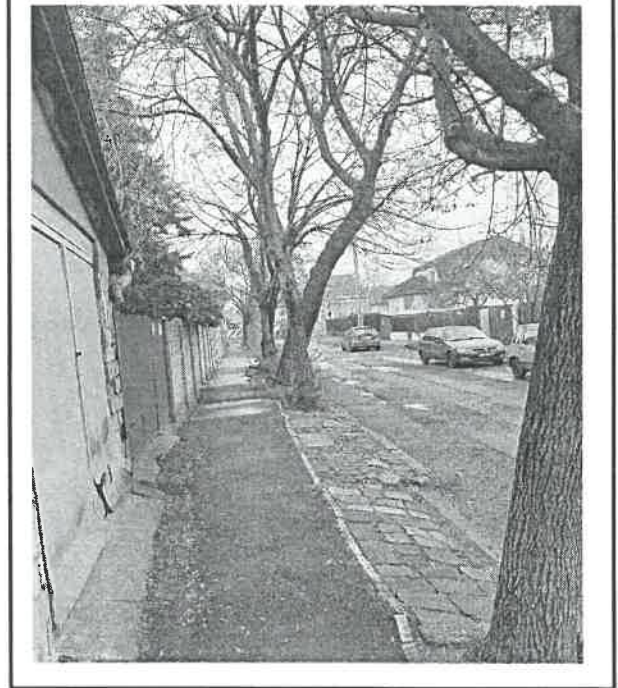
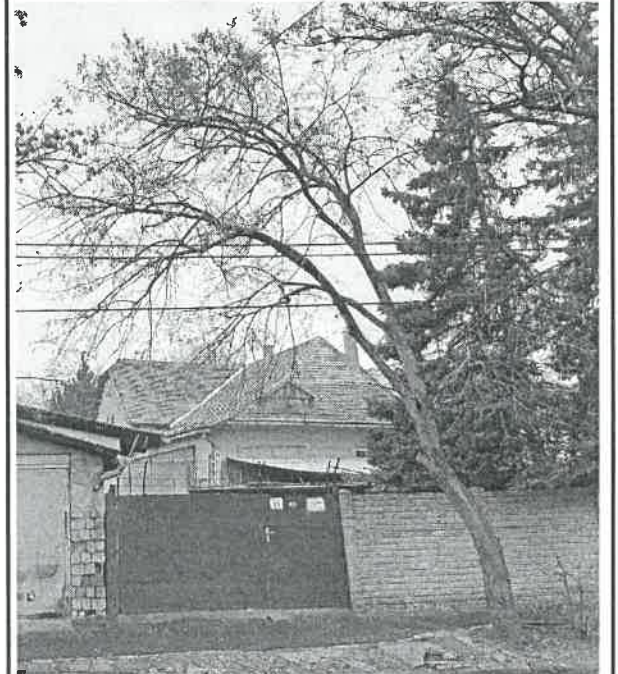
A fa általános állapotmutatója: 64%

Kezelési javaslat:

A külpontos korona és a ferde törzs miatt a fa gallyazása szükséges. Járdafelújítás esetén viszont a fa ifjítása szükséges.

Megjegyzés:

A járdafelújítás esetén a fa ifjítása szükséges, hogy a bontási munkálatok alkalmával esetlegesen bekövetkező kisebb gyökérsérülések mellett is biztosított maradjon a fa stabilitása. A fán madárfészkek nem található.



Soltész Viktória

Soltész Viktória

Következő favizsgálat javasolt ideje:

a járda kijavítása után fél évvel

Megrendelő:

Helyszín:	Bp. XX. Kerület Szerdahely u. 11.
Tudományos név:	Acer platanoides
Magyar név:	korai juhar
Fa magasság:	10 m
Törzs magasság:	2,5 m
Törzs átmérő 1 m-en	52 cm
Korona átmérő:	8 m
Vizsgálat ideje:	2021. febr. 02.

A fa környezetének leírása

Keskeny ferde zöld sáv. A járda megrongálódása kapcsán kerül sor a helyszíni szemlére.

A gyökérzet és a gyökérnyak állapota

Radó EU-s favizsgálat értékszám: 3

A gyökérzetet és/ vagy a gyökérnyakon látható kisebb károsodások (sebek és korhadások), csekély hibákkal rendelkező termőhely. A gyökérzet jelentős mértékben fölnyomta a járdát és összetörte annak szegélyét.

A törzs állapota

Radó EU-s favizsgálat értékszám: 4

Kismértékű károsodás (néhány felszíni seb). Ferde, az út felé meg van dőlve.

A korona és a korona alap állapota

Radó EU-s favizsgálat értékszám: 4

A lombvesztesség 11-25 százalék közötti. Valószínűleg teherautó okozta seb a vázagon. Út őrsvénybe érő ágak.

A fa ápoltságának mértéke Értékszám: 4

A fa kismértékű ápoláshiányt mutat.

A fa egészségi állapota és életképessége Értékszám: 2

Egy évtizeden belül lecserélendő. (A törzs már csaknem teljesen kitölti a zöld sávot és az úttest felé húz.)

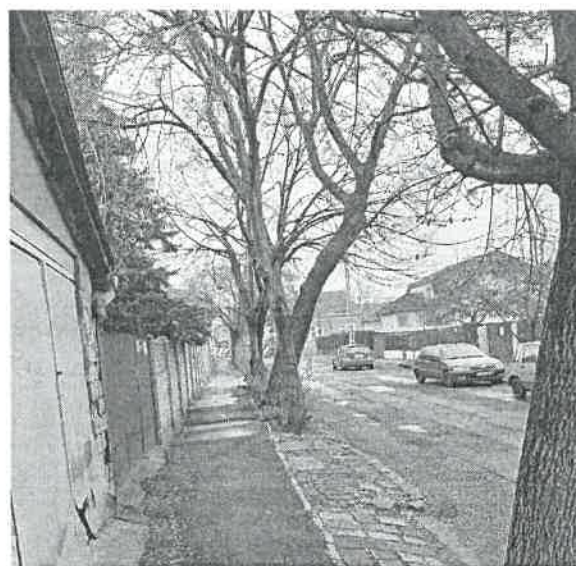
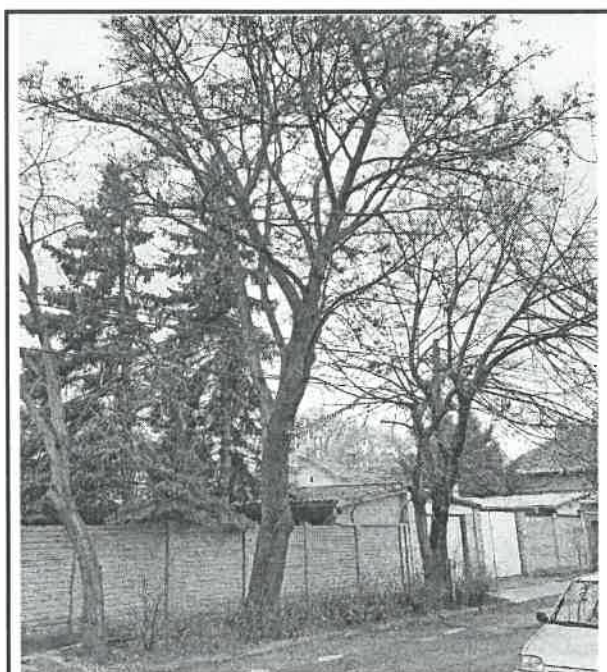
A fa általános állapotmutatója: 68%

Kezelési javaslat:

Sérült vázág sebének kezelése, a koronában található száraz ágak eltávolítása, a korona általános könnyítése - gallyazás. Járdafelújítás esetén viszont a fa kivágása szükséges.

Megjegyzés:

A fa balesetveszélyes mértékben fölnyomta a járdát. Járdafelújítás esetén a fa kivágandó, mivel a munkálatok a fa járda felőli tartógyökereinek elvágásával valósítható meg, melynek következtében a fa elveszíti stabilitását, ami amúgy is meg van dőlve az úttest felé. A fán madárfészkek nem található.



Következő favizsgálat javasolt ideje:



Soltész Viktória

Soltész Viktória

Megrendelő:

Helyszín:	Bp. XX. Kerület Szerdahly u. 11.
Tudományos név:	Tilia tomentosa
Magyar név:	ezüst hárs
Fa magasság:	8 m
Törzs magasság:	1 m
Törzs átmérő 1 m-en	51 cm
Korona átmérő:	6 m
Vizsgálat ideje:	2021. febr. 02.

A fa környezetének leírása

Keskeny ferde zöld sáv. A járda megrongálódása kapcsán kerül sor a helyszíni szemlére. Szorosan a villanyoszlop mellett helyezkedik el. 1m-en elágazik a törzs. Veszélyezteteti az elektromos hálózat biztonságát.

A gyökérszét és a gyökérnyak állapota

Radó EU-s favizsgálat értékszám: 3

A gyökérszeten és/ vagy a gyökérnyakon látható kisebb károsodások (sebek és korhadások), csekély hibákkal rendelkező termőhely. A gyökérszét jelentős mértékben fölnyomta a járdát és összetörte annak szegélyét.

A törzs állapota

Radó EU-s favizsgálat értékszám: 4

Kismértékű károsodás (néhány felszíni seb). 1m-en elágazik.

A korona és a korona alap állapota

Radó EU-s favizsgálat értékszám: 3

Jelentős a lombvesztés (26-50%). Az ágak belenőttek a villanyoszlopra bekötött vezetékekbe. Út ürszelvénybe érő ágak.

A fa ápoltságának mértéke Értékszám: 3

A fa közepes mértékű ápolásihiányt mutat.

A fa egészségi állapota és életképessége Értékszám: 2

Egy évtizeden belül lecserélendő. (A törzs olyan közel van a villanyoszlophoz, hogy már lassan veszélyezteteti annak biztonságát).

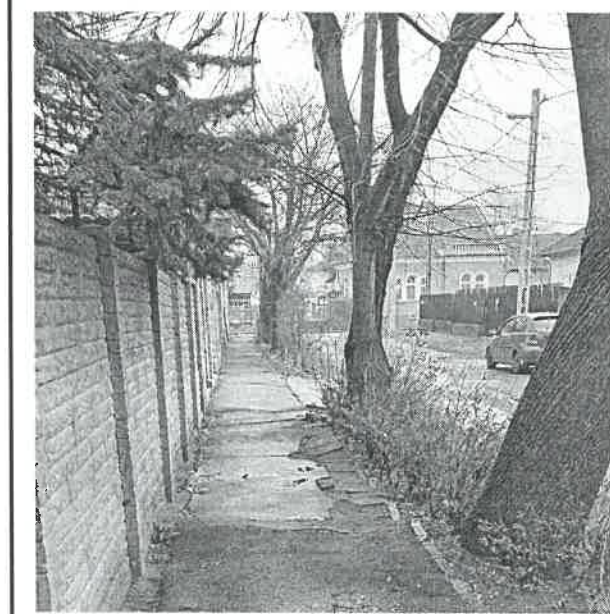
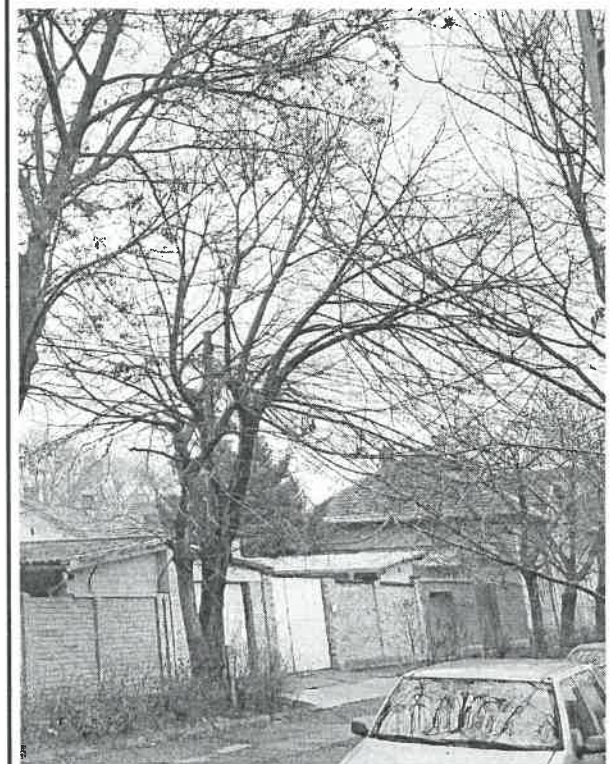
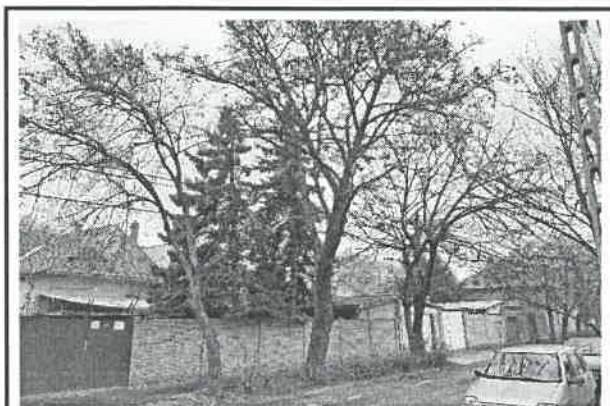
A fa általános állapotmutatója: 60%

Kezelési javaslat:

Veszélyezteteti az elektromos hálózat biztonságát. A fa lombkoronájának ifjítása szükséges. Járdafelújítás esetén viszont a fa kivágása szükséges.

Megjegyzés:

A fa balesetveszélyes mértékben fölnyomta a járdát. Járdafelújítás esetén a fa kivágandó, mivel a munkálatok a fa járda felőli tartógyökereinek elvágásával valósítható meg, melynek következtében a fa elveszíti stabilitását. A fán madárfészkek nem található.



Felvételező

Soltész Viktória

Soltész Viktória

Következő favizsgálat javasolt ideje: