

Bp. XII. ker. Királyhágó tér 6-7
Településrendezési szerződés melléklete

Műszaki leírás a
P1 pinceszinti teremgarázshoz

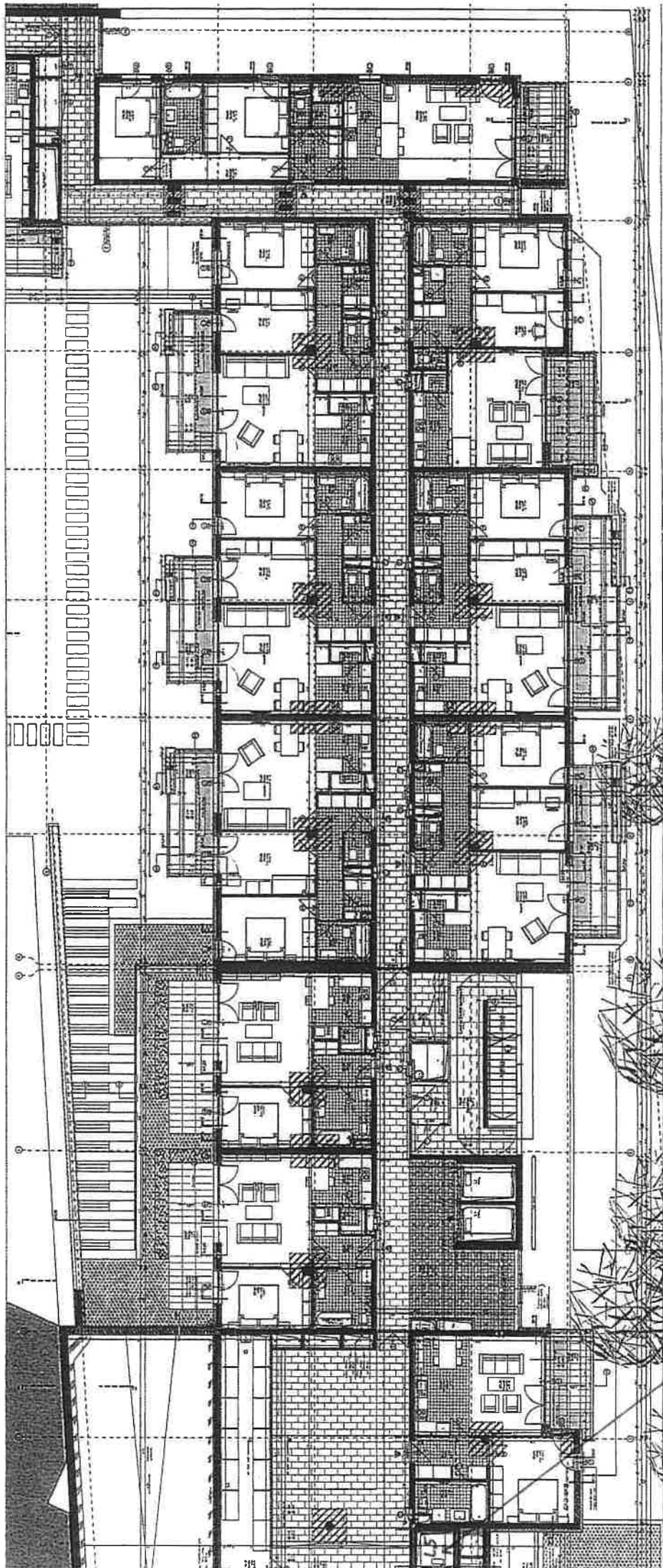
Megközelítés

- A gépjárműforgalom a Németvölgyi út felől biztosított. Egy garázsbejáraton keresztül közelíthetők meg a közösségi (P1 szint) és a társasházi (P2, P3) parkoló szinteket. A sorompós beléptetés a P1 szintre vezető rámpa alján kerül kialakításra, ahol az utólagosan kiépítésre kerülő jegykiadó automata számára elektromos kiállítás lesz biztosítva. A jegykiadó automata beszerzése, kiépítése az Önkormányzat feladata, az OTP Ingatlan Zrt. a szükséges vezetékeztést építi ki. Az önkormányzati parkolók a társasházi parkolóktól rácsos kapuval lesznek elválasztva a P1 szintről a P2 szintre vezető rámpa indulásánál.
- A teremgarázs bejáratnál lévő szekcionált kapu a nappali használatban nyitott állásban lesz, éjszakára időkapcsoló zárja be, és reggel nyitja ki. A sorompókat a lakók mágneskártyával / távirányítóval tudják működtetni. Az éjszakai nyitáshoz a lakóknak az épületen kívül elhelyezünk egy kártyaolvasó bóját. Itt mágneskártyával illetve távirányítóval lehet nyitni a garázskaput.
- A P1 szint tervezett közparkolóit gyalogosan a Németvölgyi úti bejáratától DNY irányban fekvő L3 lépcsőházon és az ott található liften („L5”) keresztül lehet megközelíteni, ami csak a P1 szintig megy le, viszont a menekítés veszélyhelyzet esetén, a másik két (L1, L2) lépcsőházon keresztül történik. Az L3 lépcsőház a társasházi bejáratától teljesen el van különítve, a Németvölgyi út felől külön bejáraton keresztül közelíthető meg. Az L1 és L2-es lépcsőházak P1-es szinten a teremgarázs felé nyíló ajtóit mágneszáras működtetésűek, vésznyitó gombbal, a lakók ezt a szintet üzemszerűen nem használják. (Épületfelügyelet számára kártyaolvasós beléptetési lehetőséget adunk P1 szinten valamennyi lépcsőházi bejáratához.)
- Az utólagosan kiépítésre kerülő fizető automaták számára elektromos csatlakozási hely lesz kialakítva az L3 lépcsőházban, az alsó és felső szinten is. A fizető automaták beszerzése, kiépítése az Önkormányzat feladata, az OTP Ingatlan Zrt. a szükséges vezetékeztést építi ki.

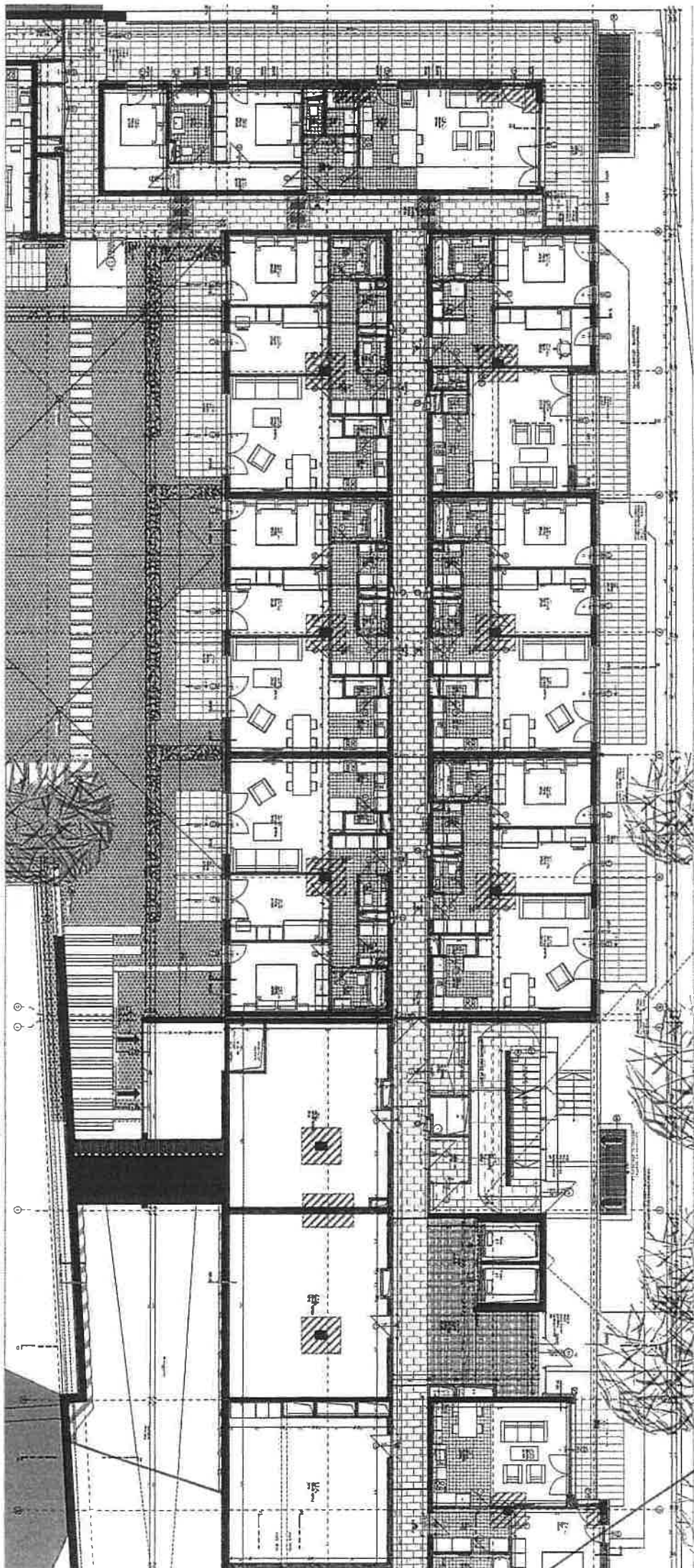
P1 szinti teremgarázs kialakítása

- A P1 szinten 84 db személygépkocsi számára biztosított a parkolás, melyből 2 db a mozgáskorlátozottak speciális igényeit szolgálja. Mindkettő az „L5” lift közelében került elhelyezésre.
- A P1 szinten a hatályos jogszabályi előírásokat figyelembe véve 10 db elektromos autótöltő hely kialakításának lehetősége lesz előkészítve, ami azt jelenti, hogy az elektromos elosztókban a 10 db almérő elhelyezésre kerül, de az almérőktől a további kiépítés nem része a kivitelezésnek.
- A P1 szinten kialakításra kerül egy takarító helyiség, a takarítógépet tárolására és tisztítására.

OTP Ingatlan Zrt.

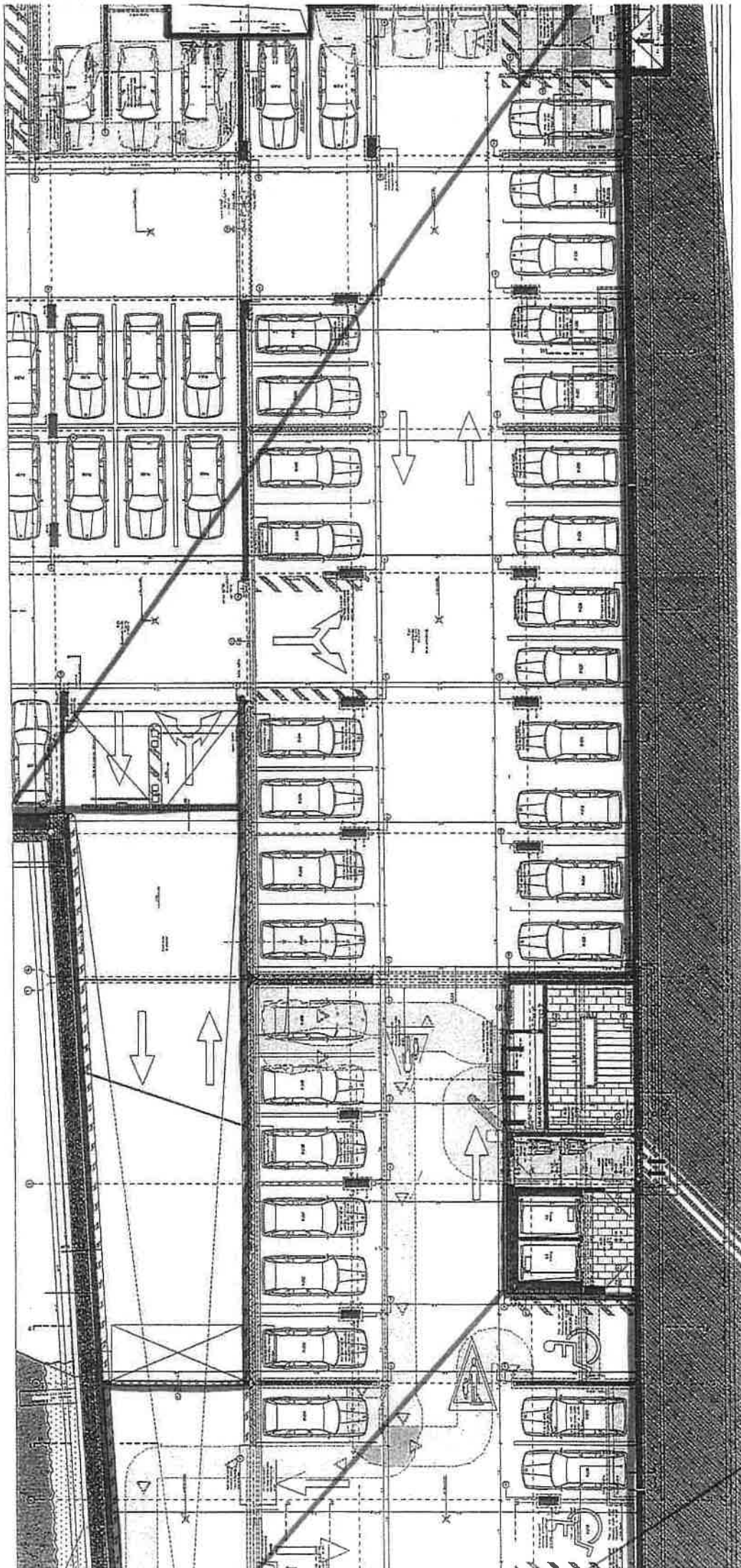


L3 lépcsőház
L5 lift

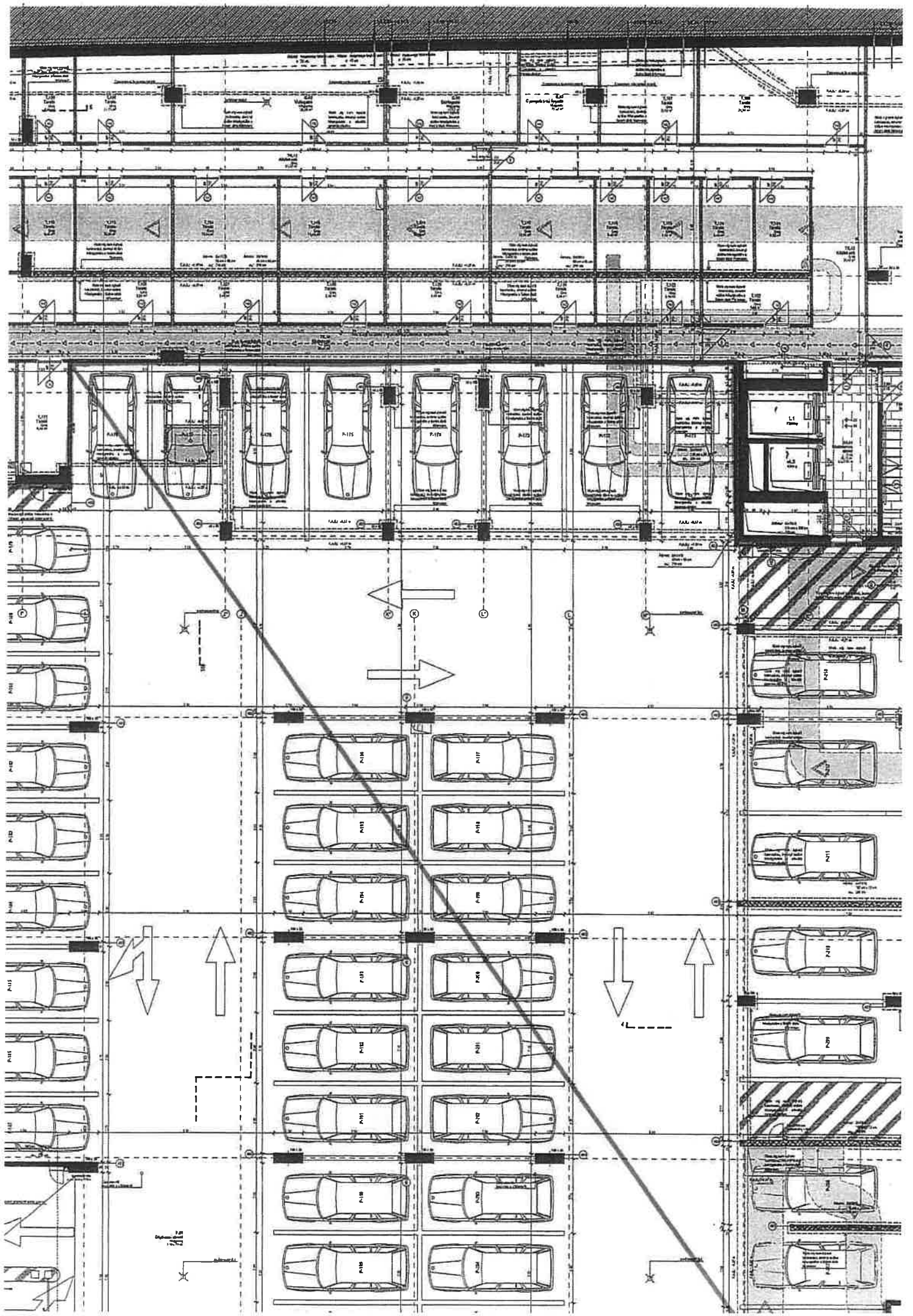


lépcsőházt 1.5 1.cft

A' szárny
↑



lépcsőház
L5 lift



Architectural specifications and notes, including material and construction details, arranged in a grid format.

