

# **Helyi véleményklíma Budapest III. kerület**

**2019. június**

# A kutatás módszertana

- A Kód Piac-, Vélemény- és Médiakutató Intézet telefonos kérdőíves közvélemény-kutatást végzett Budapest III. kerület felnőtt lakossága körében 2019. június 10 és 16. között, amelynek során 1001 véletlenszerűen kiválasztott felnőttkorú személyt kérdezett meg CATI-módszerrel. Az elemzésben közölt adatok legfeljebb plusz-mínusz 3,1 százalékponttal térhetnek el a mintavételből fakadóan attól az eredménytől, amit a kerület összes felnőtt lakosának megkérdezése eredményezett volna.

# Vezetői összefoglaló

- Az általános konjunktúraérzet szempontjából az óbudai lakosok negatív hozzáállása figyelhető meg. A válaszadók 40,9 százaléka nyilatkozott úgy, hogy az ország jó irányba tart míg 50,1 százalékuk szerint határozottan rossz irányba. A köztes, kategóriát csupán a válaszadók, 4,9 százaléka választotta, az elmúlt hullámokhoz viszonyítva ez a legalacsonyabb arány.
- A fővárossal kapcsolatos benyomásaik kiegyenlítettebbek, ez esetben már megfordul a pozitív/negatív tendencia, a megkérdezettek 42,4 százaléka szerint rossz irányba tart Budapest, míg 50,1 százalék szerint jó irányba.
- A kerület lakosai a legpozitívabbnak saját kerületük alakulását értékelték, 66,8 százalékuk szerint jó irányba míg 24,5 százalékuk szerint rossz irányba és mennek a dolgok a kerületben. A korcsoportokat figyelembe véve, a nyugdíjasok és a nők vélekedtek legpozitívabban a kerület alakulását illetően.
- A kerület lakosai Óbuda legnagyobb problémájaként az utakkal, infrastruktúrával, közlekedéssel kapcsolatos nehézségeket említették (23,7%). Ezt követik az oktatással és az egészségüggyel összefüggő problémák (9,1 százalékos említettség) majd pedig a Római part kérdésének problémája, melyet a válaszadók 7,8 százaléka említett

# Vezetői összefoglaló

- A válaszadók a kerület önkormányzatáról alapvetően pozitívan vélekednek, 60 százalékuk elégedett az önkormányzat eddigi tevékenységével. A elégedetlenek aránya 8,6 százalék míg azok a válaszadók akik közepesnek ítélték az önkormányzat eddigi munkáját a válaszadók 30 százalékát teszik ki.
- Bús Balázs polgármester megítélése esetén is hasonló tendencia rajzolódik ki, tehát a válaszadók 64 százaléka értékelte pozitívan a polgármestert 9,9 százalék pedig negatívan. Azonban a közepes kategória ez esetben is igen jelentős, 24,1 százalék. A 2017-es hullám óta, fokozatosan csökken a polgármester munkáját elégtelennek vélők tábora, 2017-ben 10,4 százalék, 2018-ban 4 százalék 2019-ben pedig 2,9 százalék a negatív véleményt nyilvánítók aránya.
- Tarlós István megítélése a kerület lakosai szerint pozitívnak mondható. 47,7 százalékuk elégedett a főpolgármester eddigi munkájával, míg 26,3 százalékuk negatívan nyilatkozott róla.
- Az óbudai lakosok igen magas aránya, 95,5 százaléka támogatja a kerületben történő egészségügyi fejlesztéseket. Ez a támogatottsági arány abból is fakadhat, hogy a második legfontosabb problémaként jelölték meg a kerületben az egészségügy témáját.

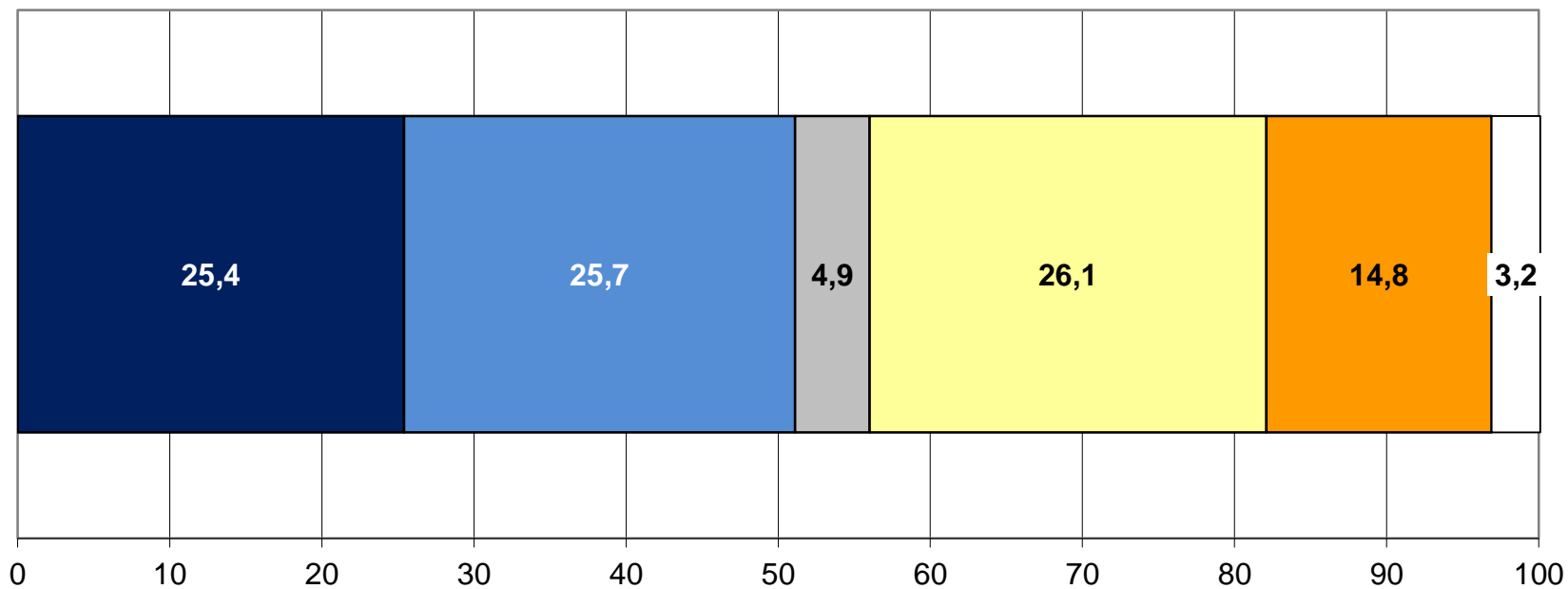
# Vezetői összefoglaló

- A válaszadók két leggyakoribb közlekedési eszköze a tömegközlekedés 64,6 százalékos és az autós közlekedés 46,8 százalékos említettséggel. A tömegközlekedést a 18-29 éves válaszadók használják a mindennapos közlekedésük során a leggyakrabban, autót pedig a 40-49 éves korosztály részesíti előnyben.
- A felnőtt lakosok a leginkább problémás HÉV-gépjármű kereszteződésenként a Pütkösdfürdő utcait jelölték meg, az ezen való átkelést 47,6 százalékuk tartja problémásnak. Korcsoportok tekintetében a 30-39 évesek szerint a legjelentősebb ez a probléma, amelynek hátterében állhat, hogy az ő korcsoportjukban az autót mindennapos közlekedésre használók aránya 58 százalék. A Mátyás király úti kereszteződés 45,9 százalék szerint, a Régi Szentendrei úti hévátkelő 23,1 százalék szerint és a Kaszásdűlői hévátkelő 20,4 százalék szerint jelentős probléma.
- Összességében a lakosok 70,1 százaléka támogatná a HÉV lesüllyesztését a főbb csomópontoknál és ez esetben is a 30-39 évesek támogatnák ezt az átalakítást a legmagasabb arányban 76,9 százalékkal.
- A békásmegyeri újonnan felépült piac épületét a lakosok 37,9 százaléka már meglátogatta, ebbe beletartoznak azok a válaszadók is akik rendszeresen, alkalmanként vagy legalább egyszer látogattak oda. A legmagasabb arányban a nyugdíjasok látogattak el továbbá jelentős még az alacsonyan kvalifikáltak aránya is.

# Vezetői összefoglaló

- Az óbudai felnőtt lakosság a legpozitívabban a piac tisztaságát és rendezettségét értékelte, 91,8 százalékuknak nagyon tetszett vagy tetszett az újonnan felépült piac ebből a szempontból.
- A válaszadók piac épületét 79,4 százalékban értékelték pozitívan, a piac szolgáltatóiról és az üzletek választékáról pedig 73,6 százalékuk vélekedett pozitívan. A legkevésbé az elérhető szolgáltatásokkal és az üzletek számával, típusával voltak elégedettek a lakosok, 64,7 százalékuk értékelte pozitívan ezt a tényezőt.
- A kerületi önkormányzati hivatalával a válaszadók 31,8 százaléka került személyes kapcsolatba az elmúlt egy évben. A polgármesteri hivatal megítélése pozitívnak mondható, a megkérdezettek 72 százaléka inkább kedvező véleménnyel rendelkezik róla. A 2018-as adathoz képest azonban ez az arány alacsonyabb, akkor 79,2 százalék vélekedett pozitívan. A legmagasabb arányban 80 százalékban a 18-29 évesek értékelték pozitívan a hivatalt, a legalacsonyabb arányban pedig a 30-39 évesek, ők 68,2 százalékban vélekedtek pozitívan.
- A lakosok közül, akik ellátogattak a hivatalba az ügyfélszolgálattal 73,5 százalékuk volt elégedett, az ügyfélfogadás idejével pedig 69,8 százalék. A legmagasabb arányban a polgármesteri hivatal munkatársaival voltak elégedettek a válaszadók, 79,2 százalékuknak volt pozitív véleménye.

## Összességében Ön szerint ma inkább jó, vagy inkább rossz irányba mennek a dolgok Magyarországon? (%)



■ Határozottan rossz irányba

■ Inkább rossz irányba

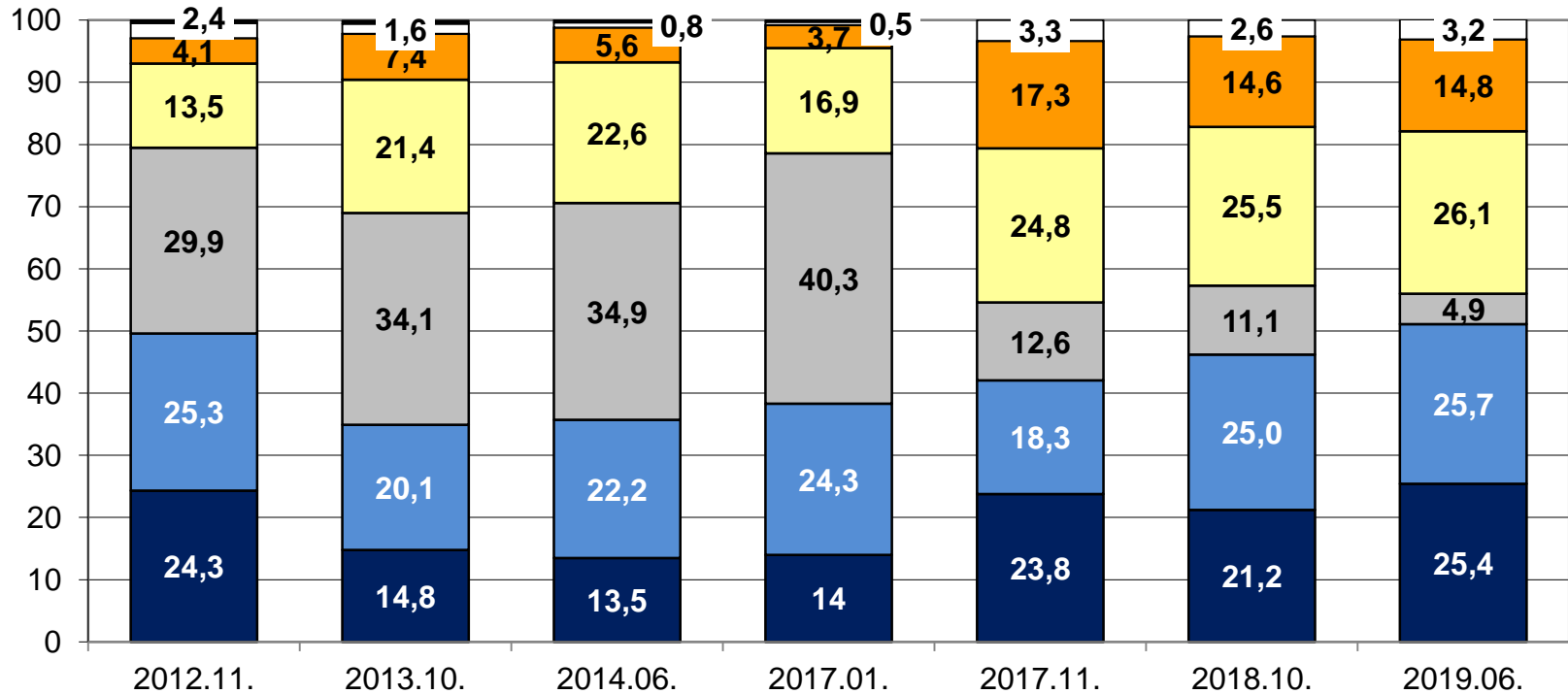
■ Is-is, jó és rossz is bizonyos tekintetben

■ Inkább jó irányba

■ Határozottan jó irányba

□ Nem tudja / Nem válaszol

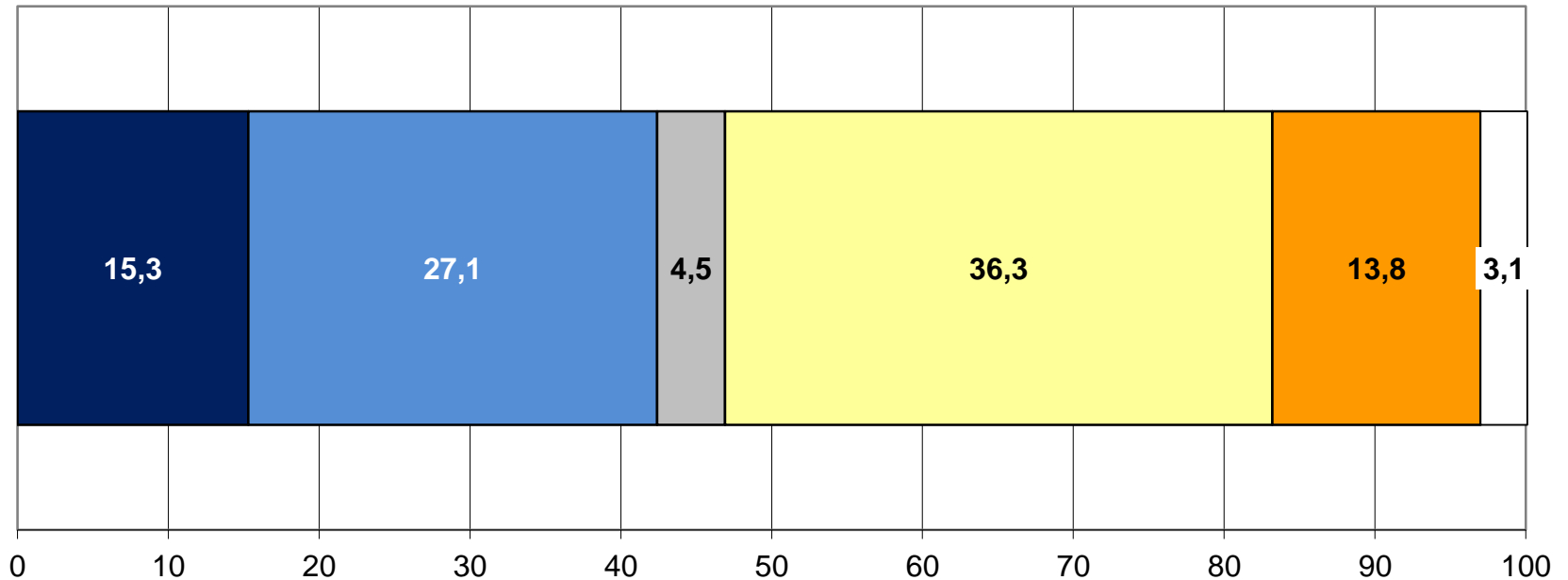
## Az Ön véleménye szerint mennyire mennek jól a dolgok az országban? (%)



■ Egyáltalán nem mennek jól  
 ■ 2  
 ■ 3  
 ■ 4  
 ■ Nagyon jól mennek a dolgok  
 □ Nem tudja  
 ■ Nem válaszol



## Összességében Ön szerint ma inkább jó, vagy inkább rossz irányba mennek a dolgok Budapesten? (%)



■ Határozottan rossz irányba

■ Inkább rossz irányba

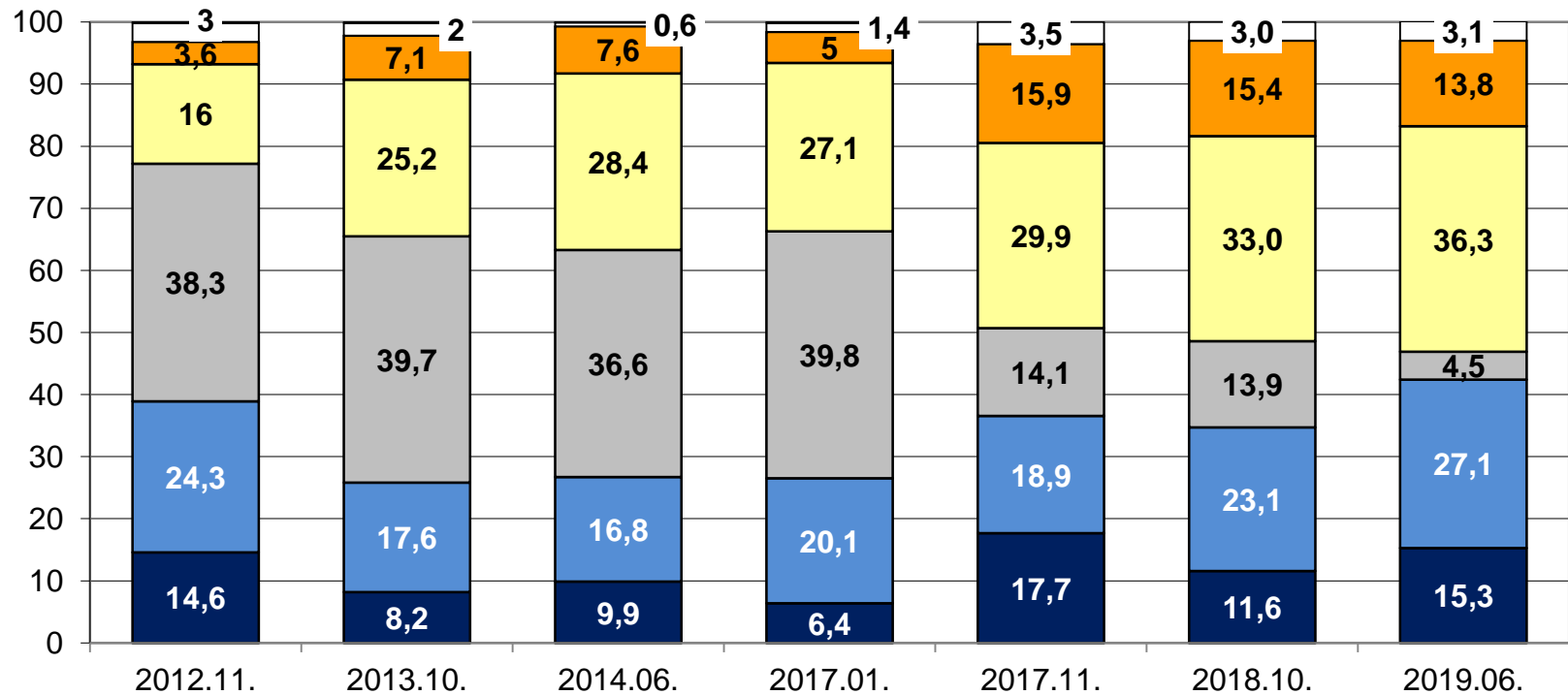
■ Is-is, jó és rossz is bizonyos tekintetben

■ Inkább jó irányba

■ Határozottan jó irányba

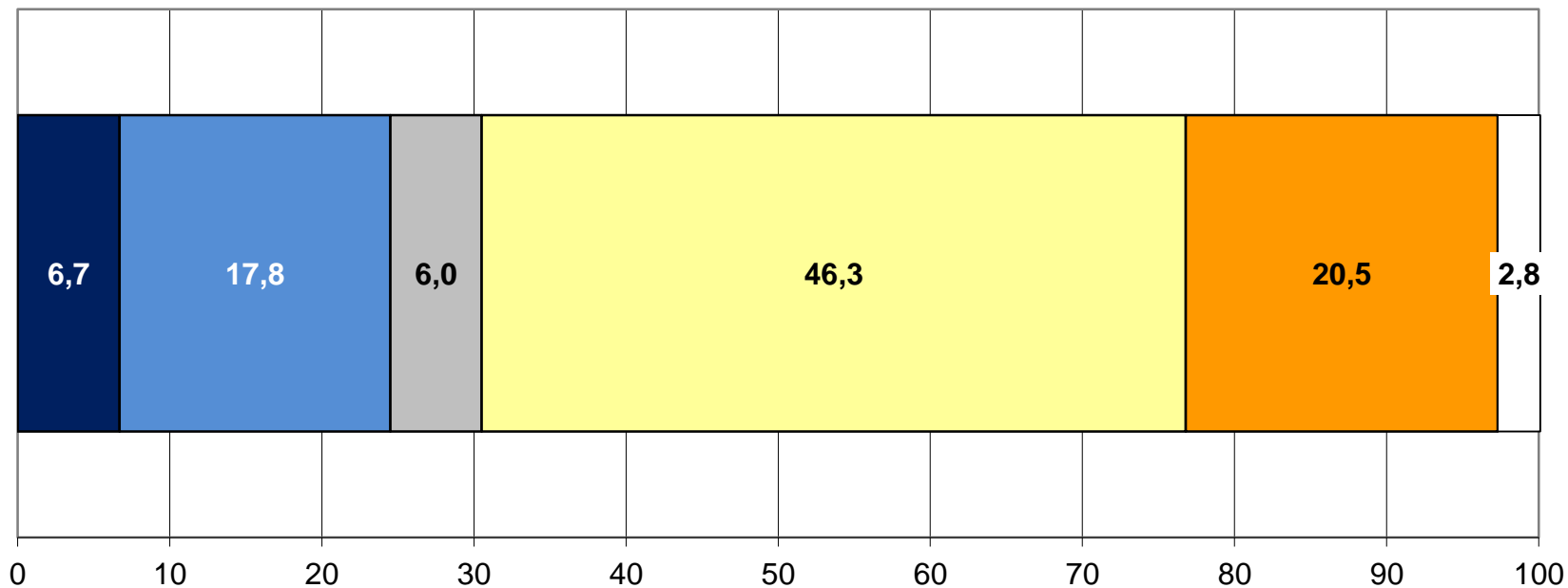
□ Nem tudja / Nem válaszol

## Az Ön véleménye szerint mennyire mennek jól a dolgok Budapesten? (%)



■ Egyáltalán nem mennek jól  
 ■ 2  
 ■ 3  
 ■ 4  
 ■ Nagyon jól mennek a dolgok  
 □ Nem tudja  
 ■ Nem válaszol

## Összességében Ön szerint ma inkább jó, vagy inkább rossz irányba mennek a dolgok a III. kerületben? (%)



■ Határozottan rossz irányba

■ Inkább rossz irányba

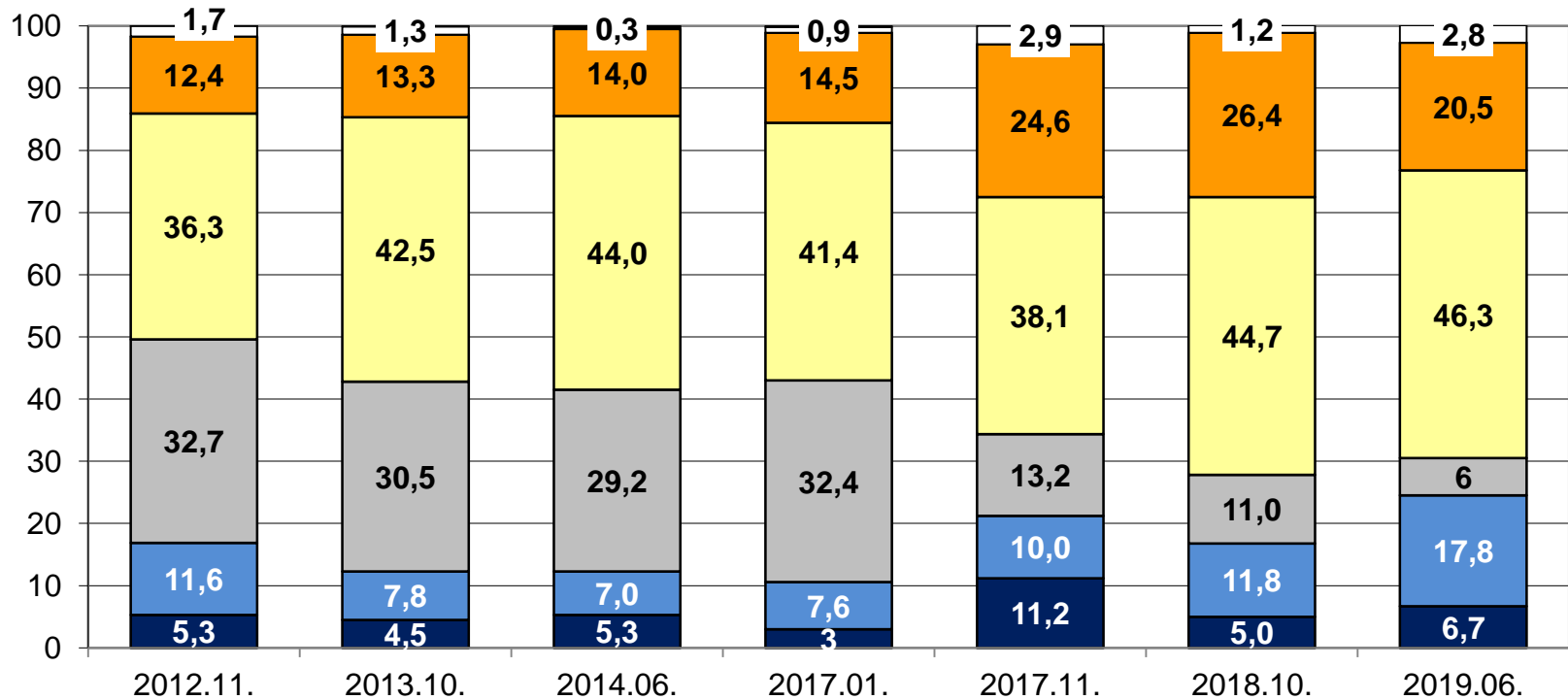
■ Is-is, jó és rossz is bizonyos tekintetben

■ Inkább jó irányba

■ Határozottan jó irányba

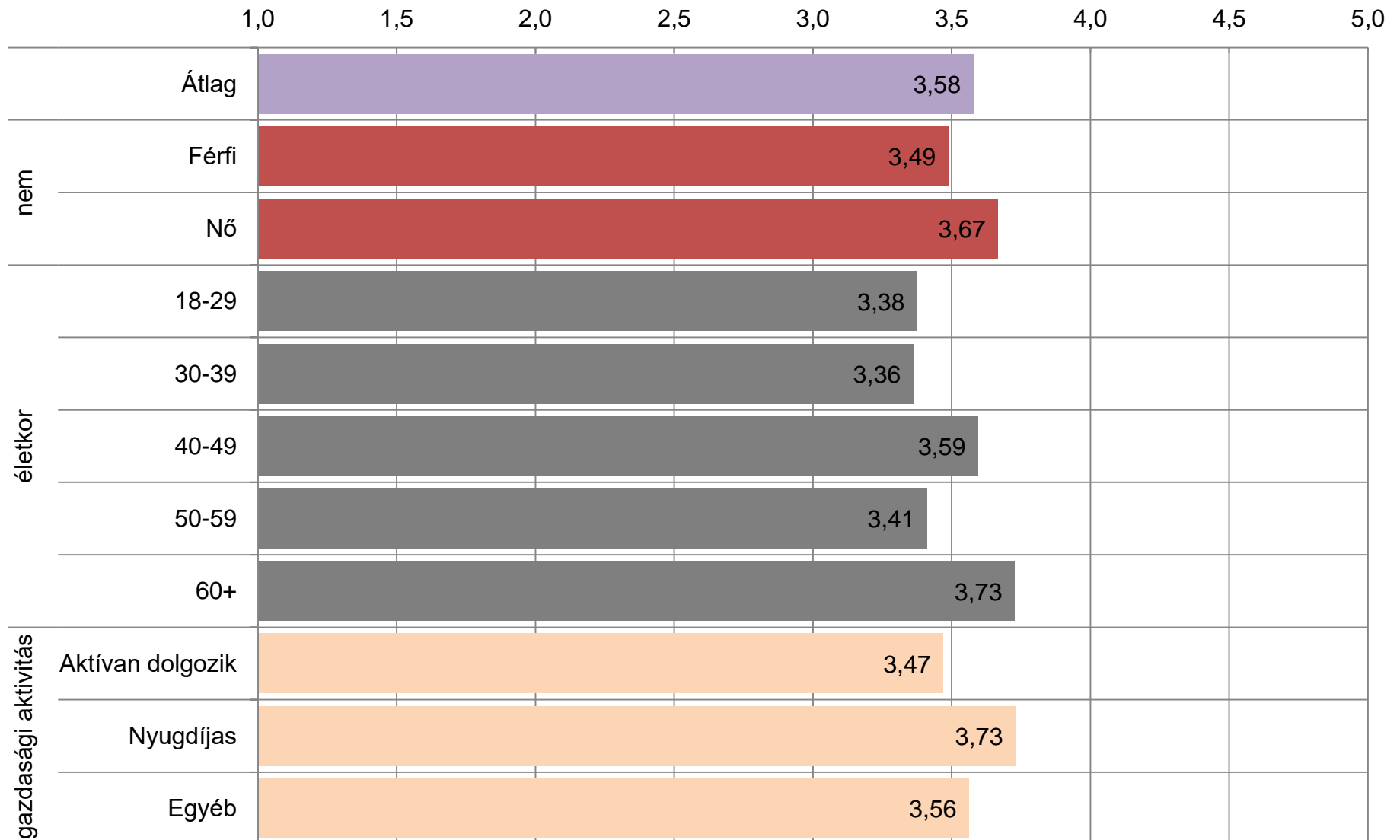
□ Nem tudja / Nem válaszol

## Az Ön véleménye szerint mennyire mennek jól a dolgok itt, a III. kerületben? (%)

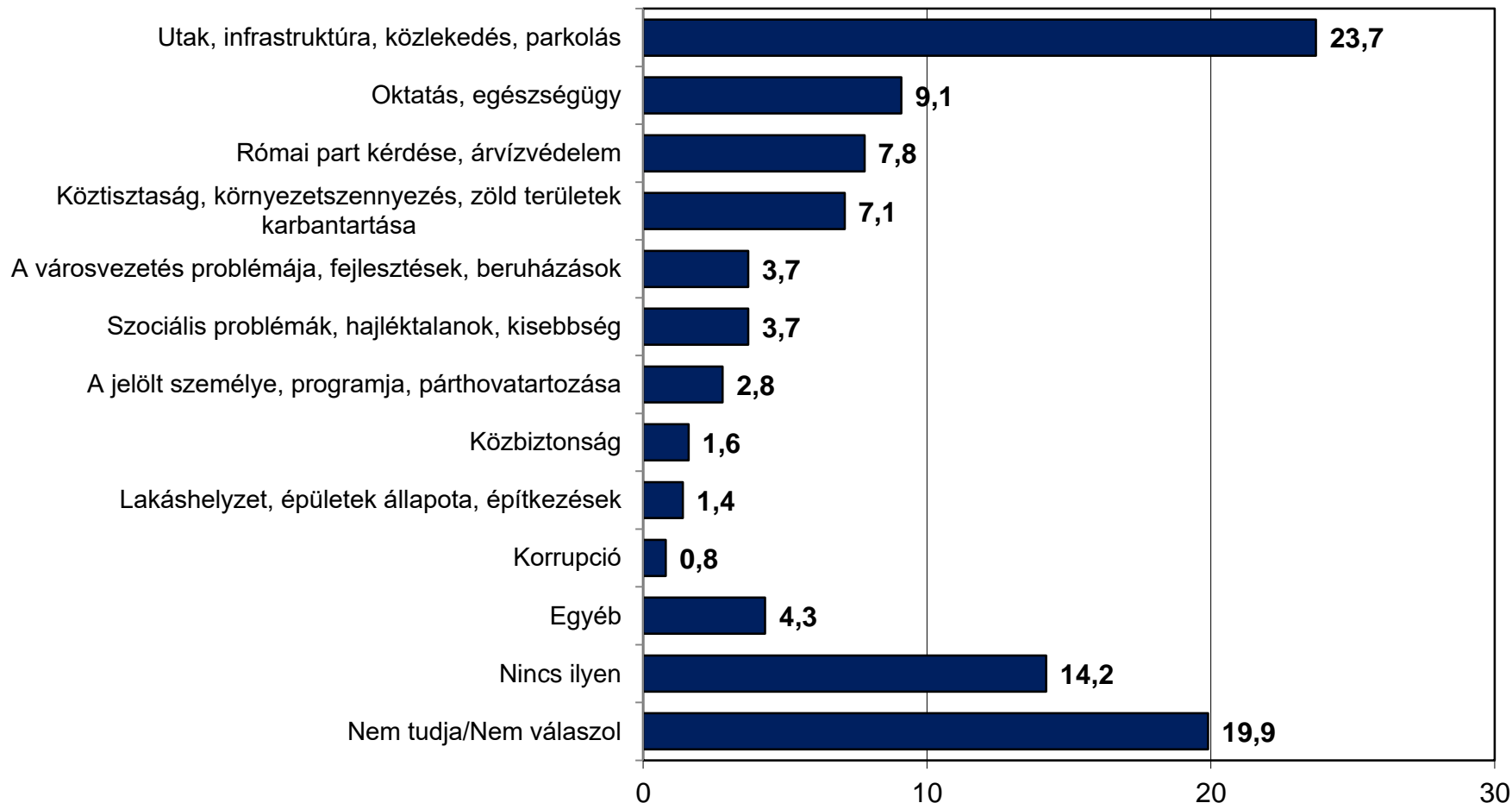


■ Egyáltalán nem mennek jól 
 ■ 2 
 ■ 3 
 ■ 4 
 ■ Nagyon jól mennek a dolgok 
 □ Nem tudja 
 ■ Nem válaszol

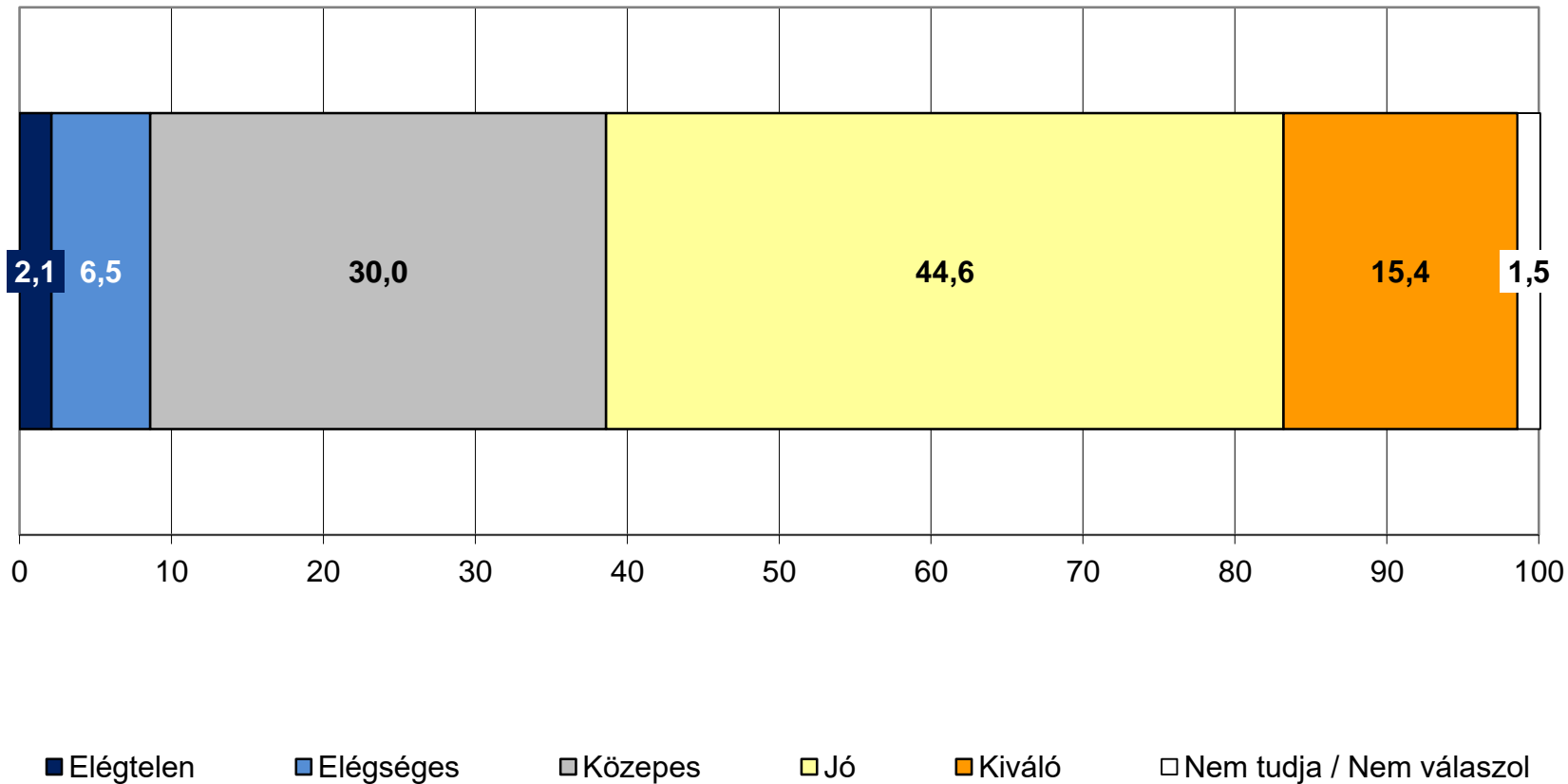
**Összességében Ön szerint ma inkább jó, vagy inkább rossz irányba mennek a dolgok a III. kerületben? (1-5-ig tartó skála releváns válaszainak átlagai, 1=határozottan rossz irányba, 5=határozottan jó irányba)**



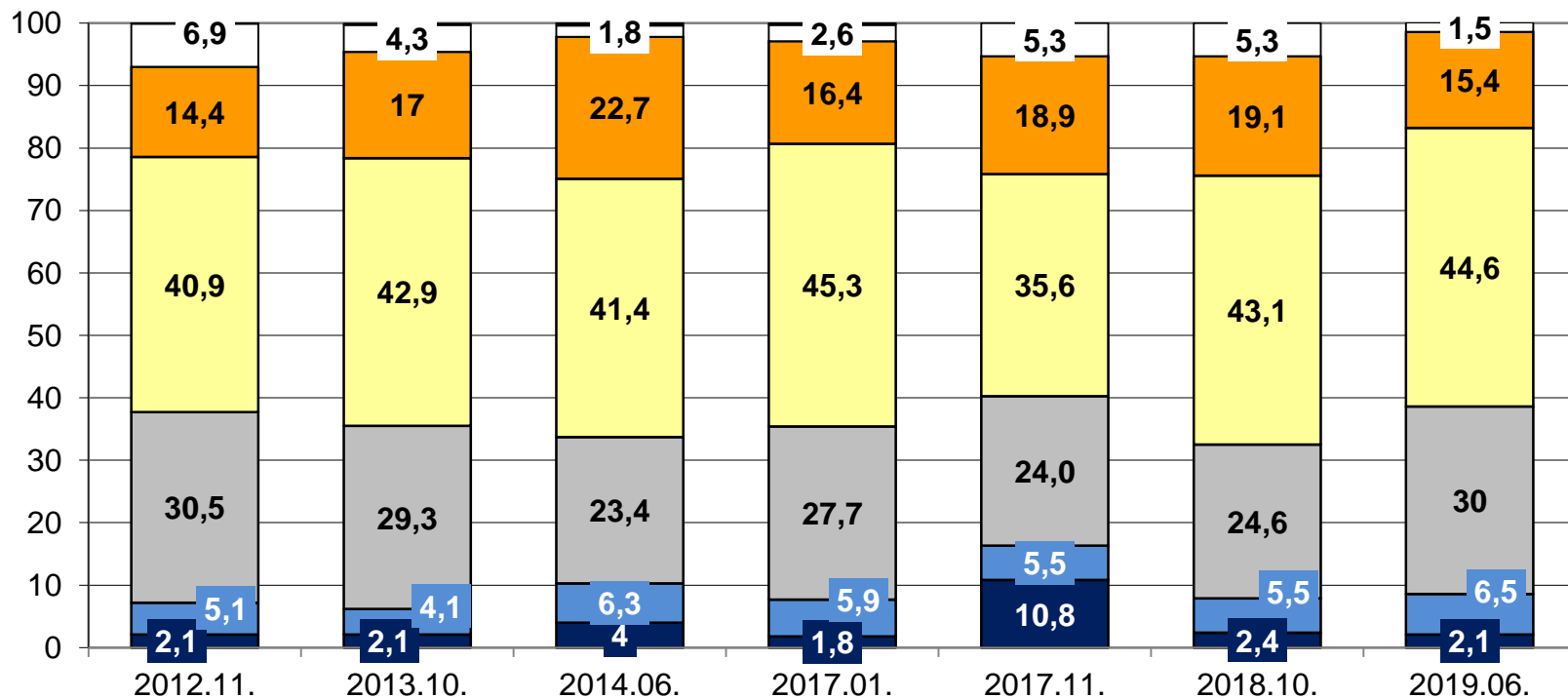
## Ön szerint mi ma a legjelentősebb probléma III. kerületben, amit az önkormányzatnak a leghamarabb meg kell oldani? (%)



## Mennyire elégedett Ön Óbuda-Békásmegyer Önkormányzatának tevékenységével, eddigi munkájával? (%)



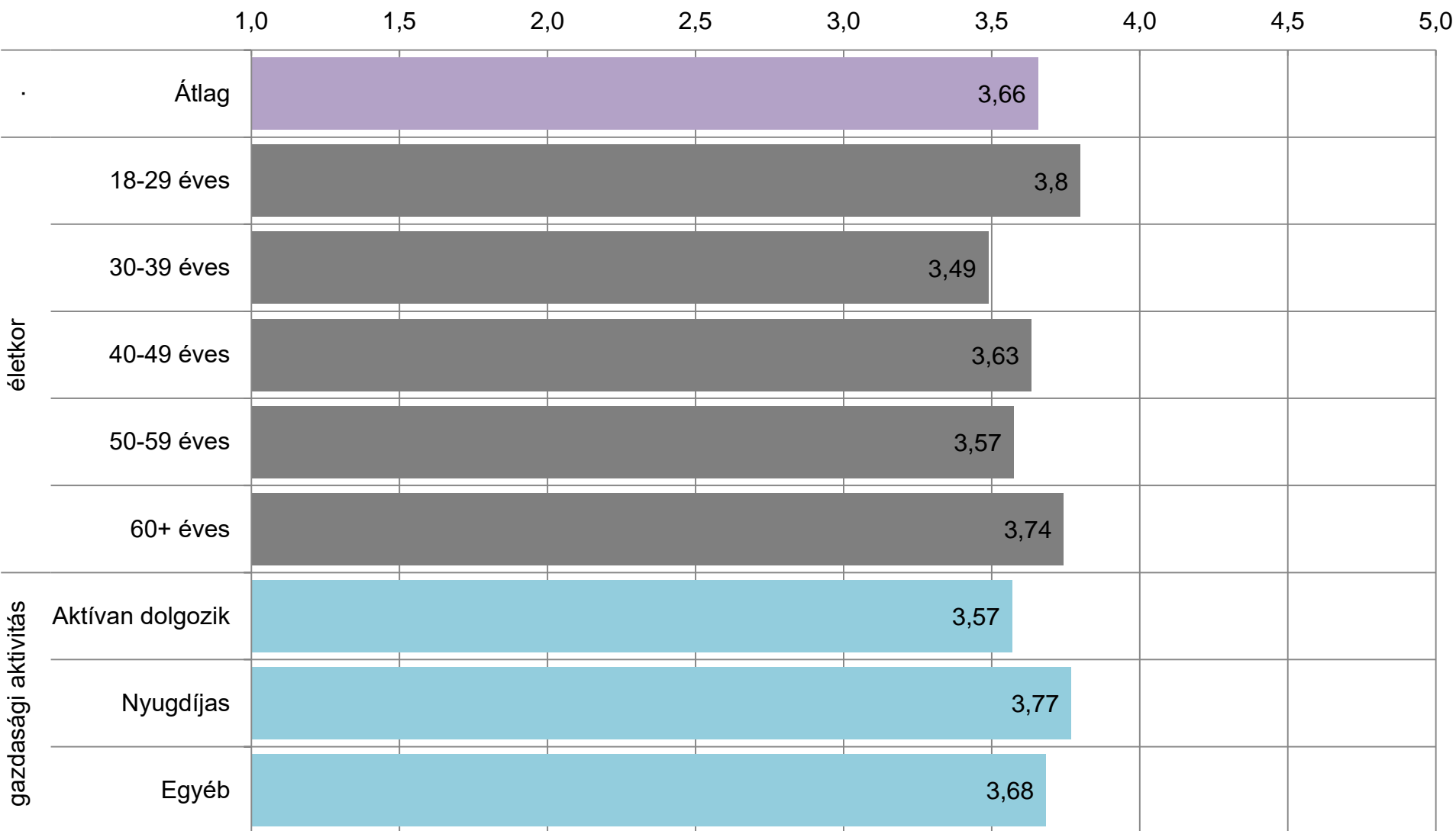
## Mennyire elégedett Ön Óbuda-Békásmegyer Önkormányzatának tevékenységével, eddigi munkájával? (%)



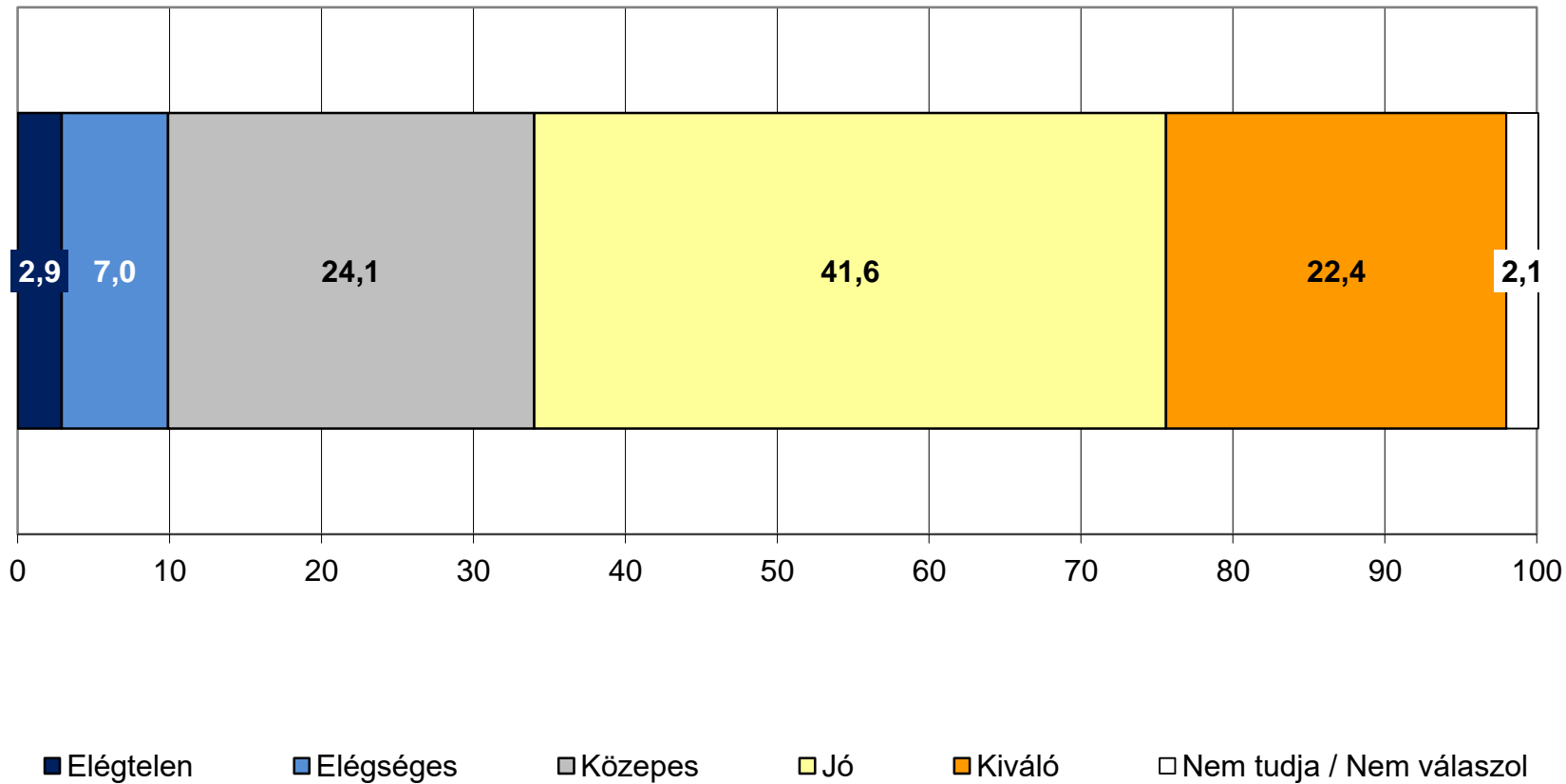
Egyáltalán nem elégedett
  2
  3
  4
  Nagyon elégedett
  Nem tudja
  Nem válaszol



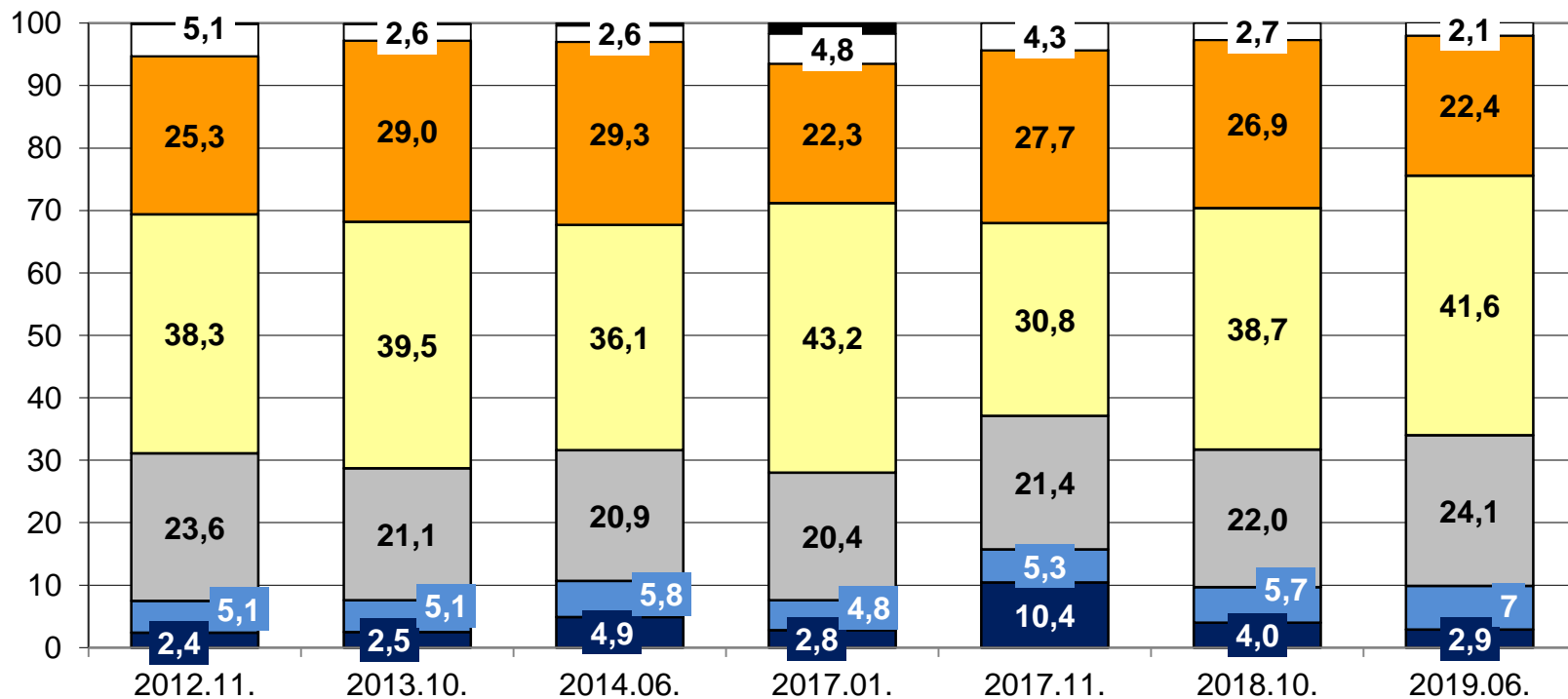
**Mennyire elégedett Ön Óbuda-Békásmegyer Önkormányzatának tevékenységével, eddigi munkájával? (1-5-ig tartó skála releváns válaszainak átlagai, 1=egyáltalán nem elégedett, 5=nagyon elégedett)**



## Mennyire elégedett Ön Bús Balázs, a kerület polgármesterének eddigi munkájával? (%)

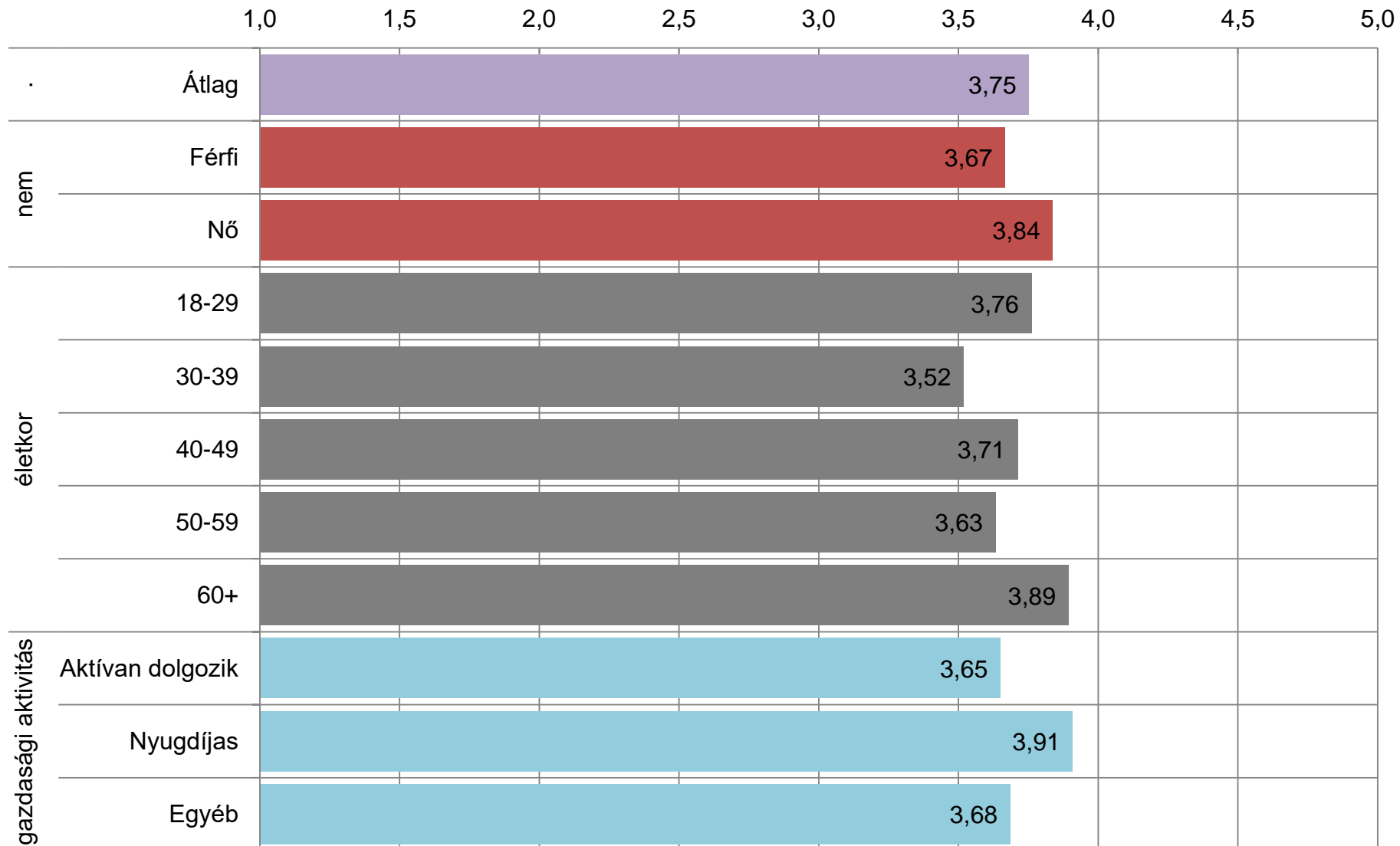


## Mennyire elégedett Ön Bús Balázs, a kerület polgármesterének eddigi munkájával? (%)

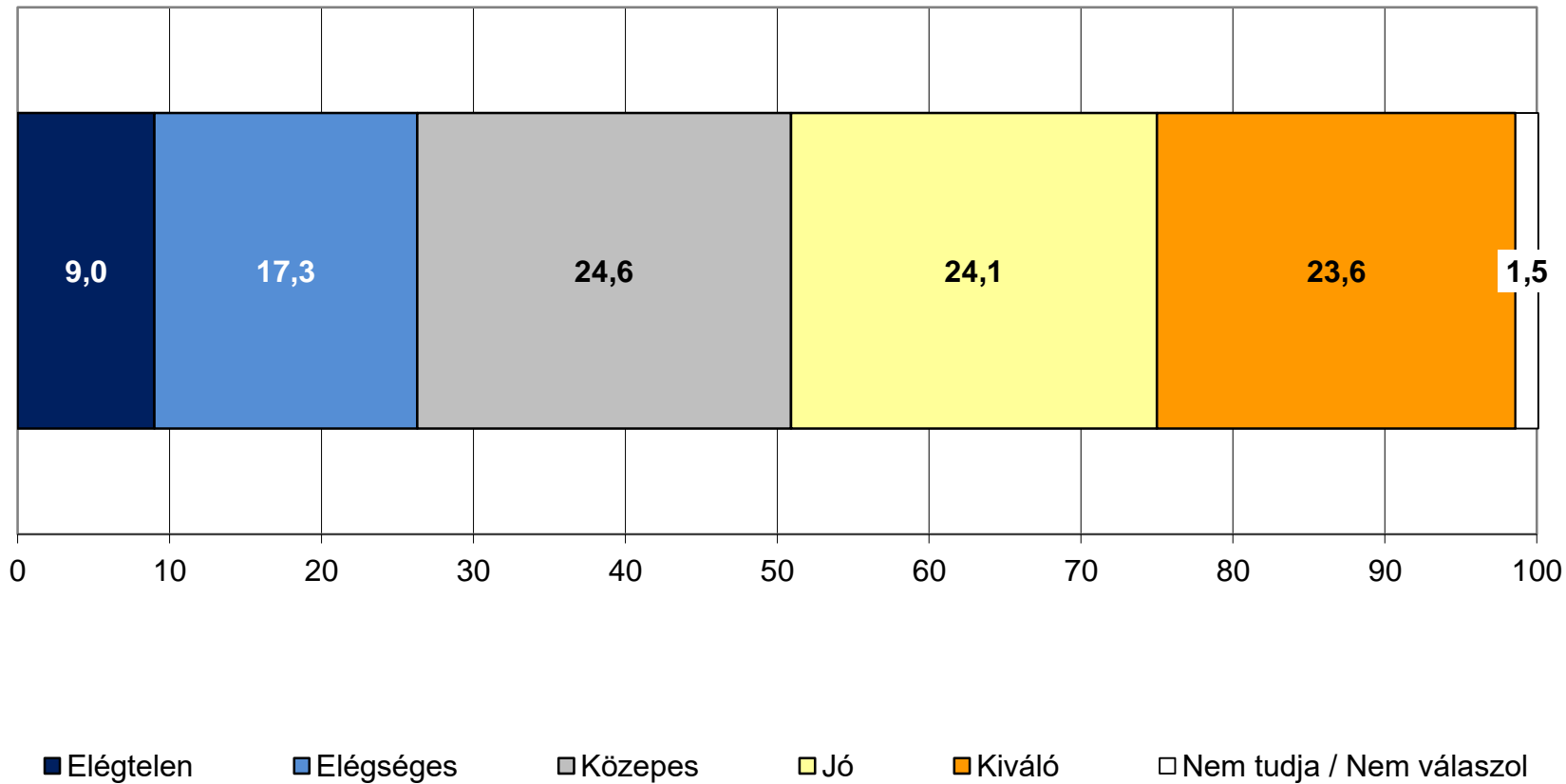


Egyáltalán nem elégedett
  2
  3
  4
  Nagyon elégedett
  Nem tudja
  Nem válaszol

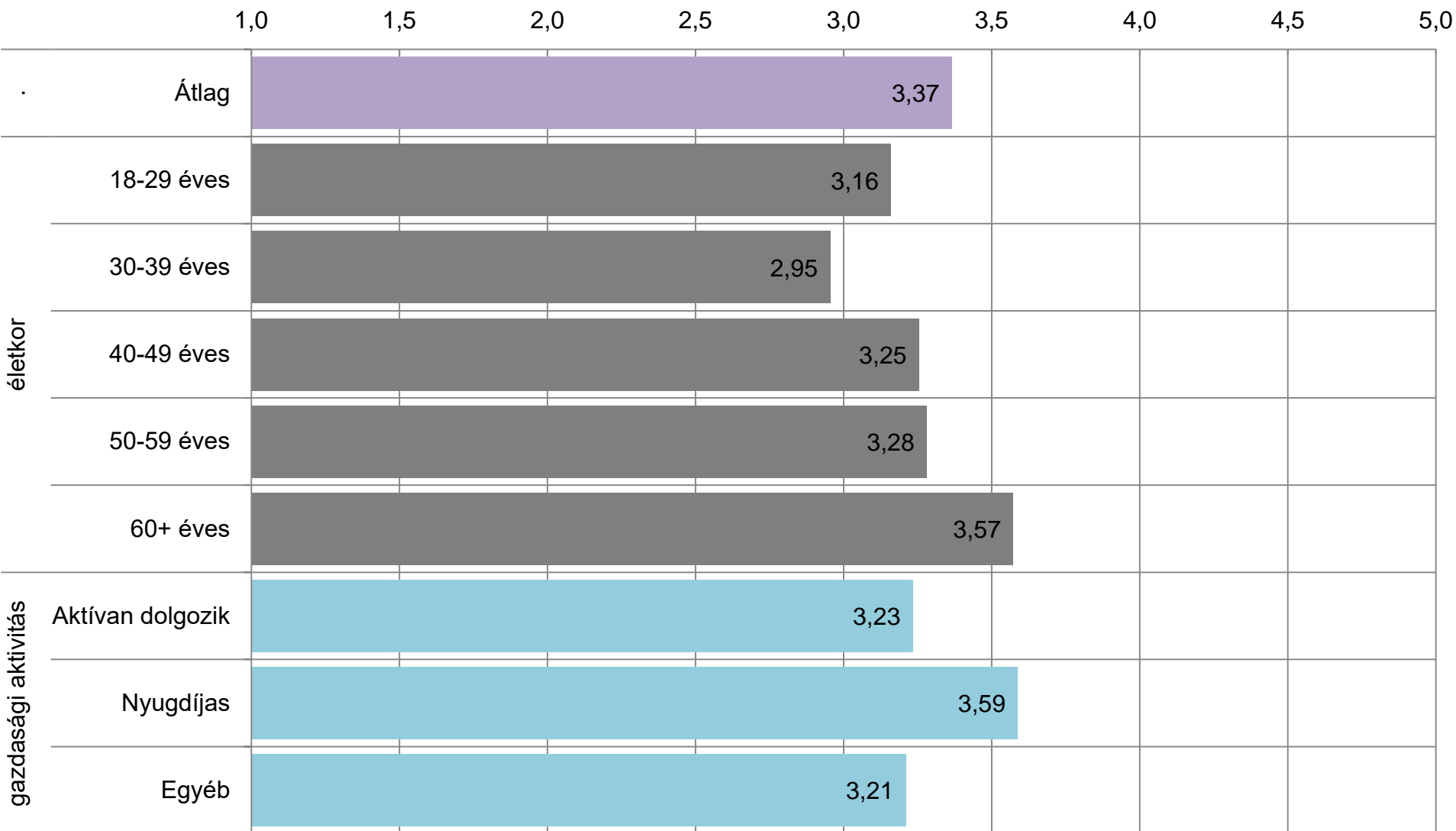
**Mennyire elégedett Ön Bús Balázs, a kerület polgármesterének eddigi munkájával? (1-5-ig tartó skála releváns válaszainak átlagai, 1=egyáltalán nem elégedett, 5=nagyon elégedett)**



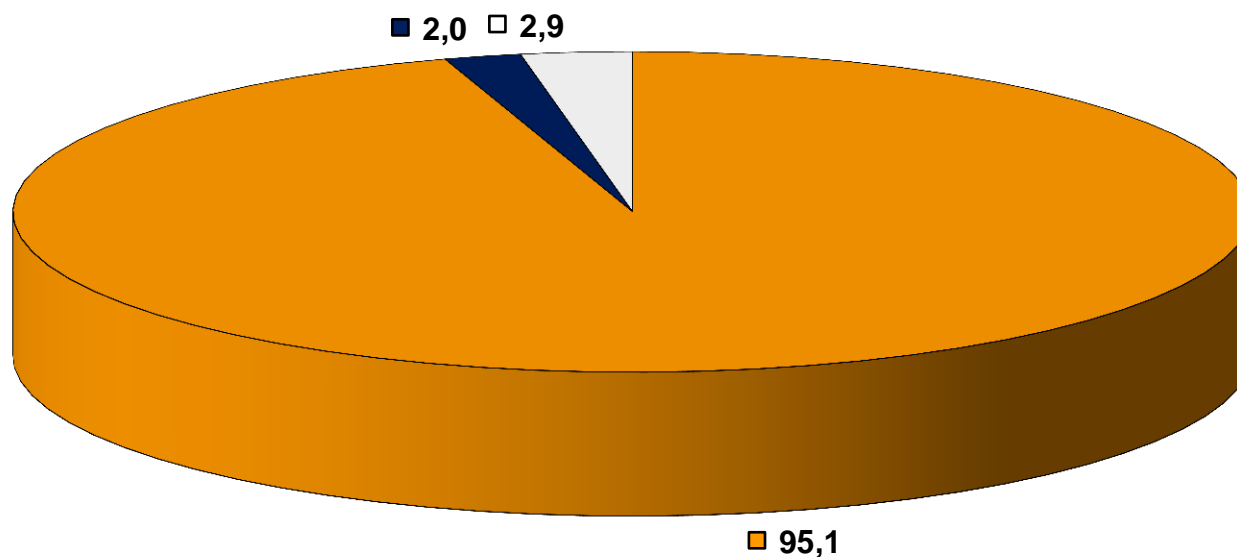
## Mennyire elégedett Ön Tarlós István főpolgármester eddigi munkájával? (%)



**Mennyire elégedett Ön Tarlós István főpolgármester eddigi munkájával? (1-5-ig tartó skála releváns válaszainak átlagai, 1=egyáltalán nem elégedett, 5=nagyon elégedett)**



**Ön inkább támogatja vagy inkább nem támogatja a kerületi egészségügyi fejlesztési programot, amelyet az önkormányzat a kerületi szakrendelők és a házi orvosi rendelők felújítása céljából indított? (%)**

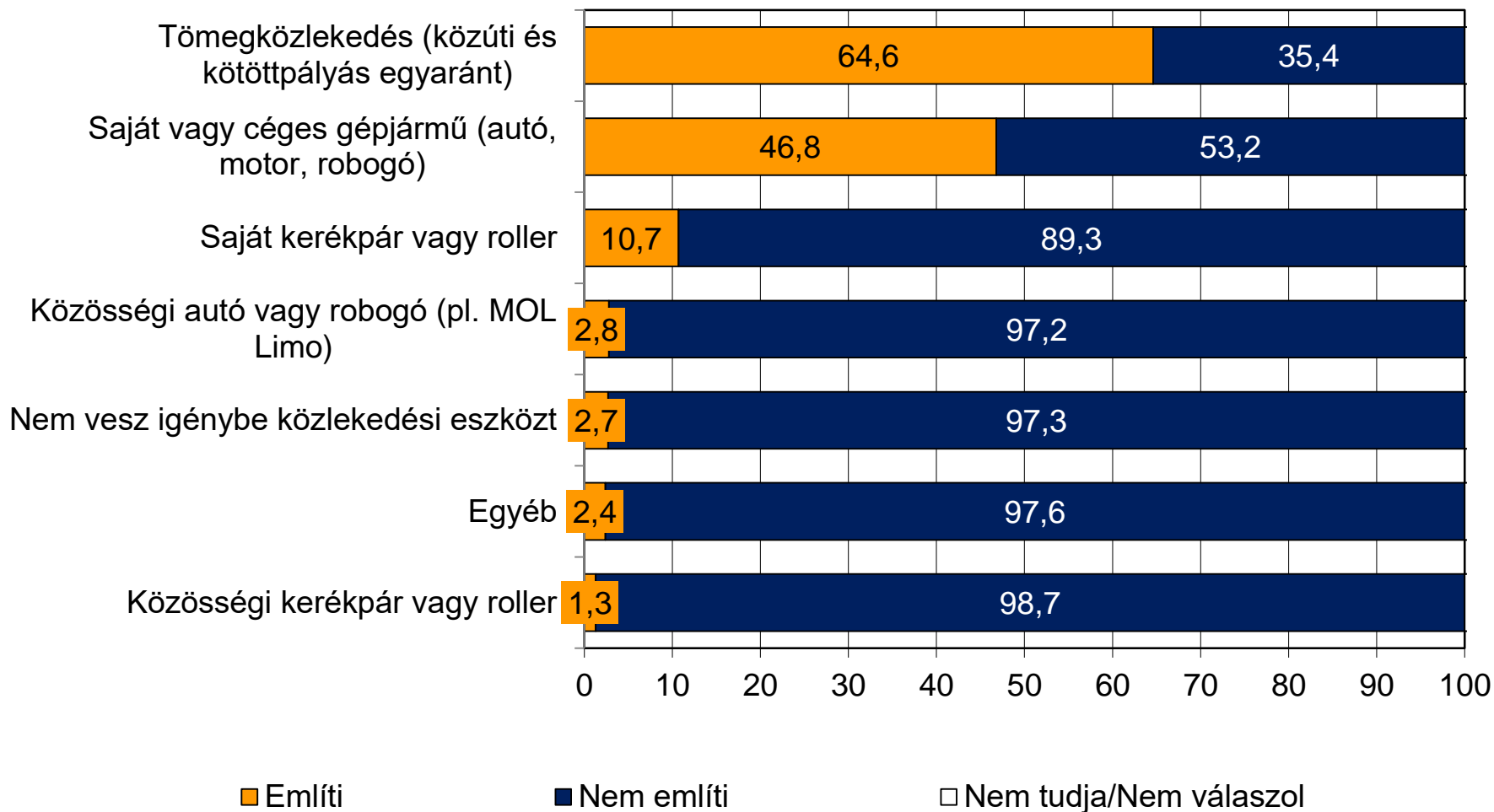


■ Inkább támogatja

■ Inkább nem támogatja

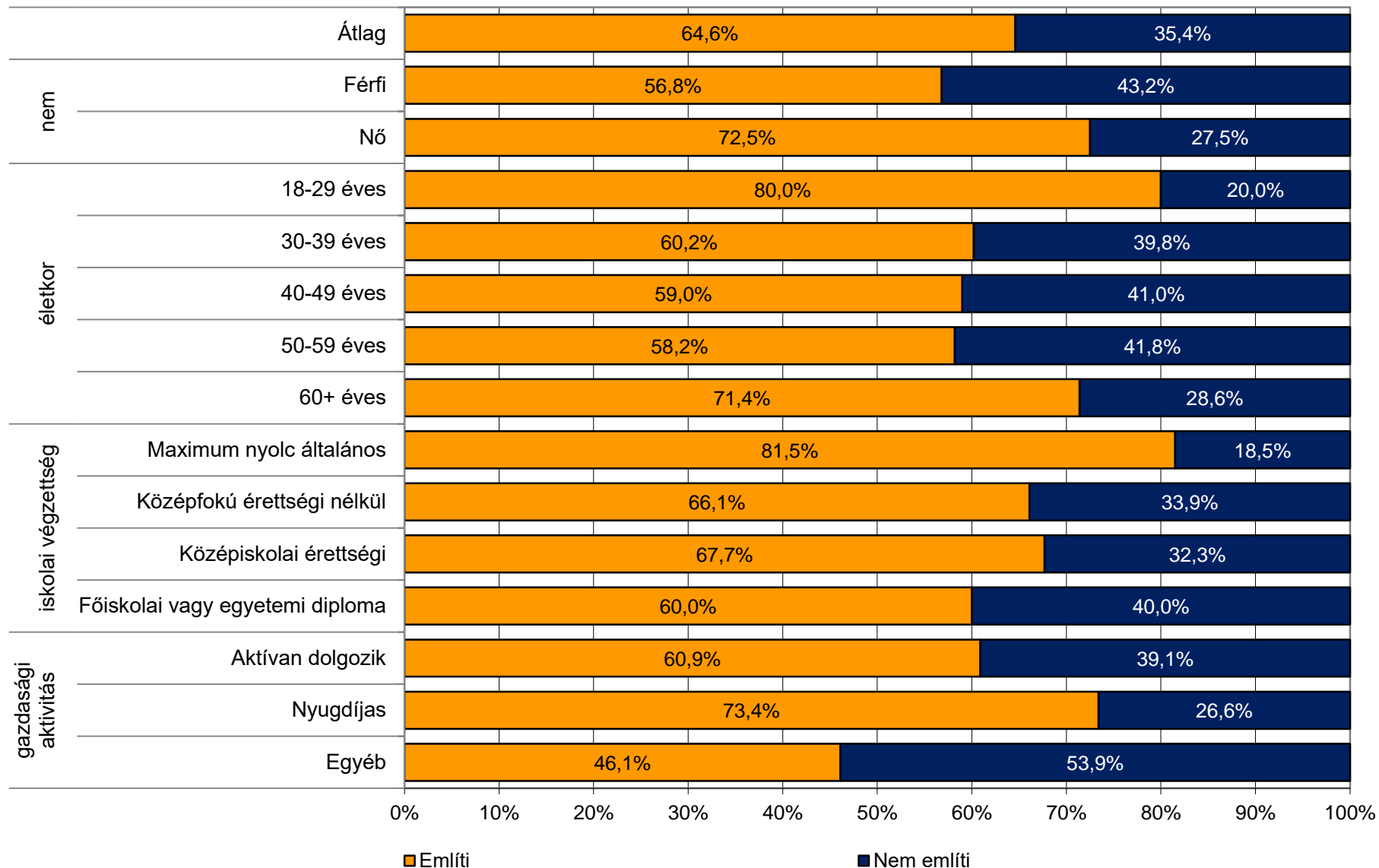
□ Nem tudja / Nem válaszol

## Ön milyen közlekedési eszközöket vesz igénybe leggyakrabban mindennapos közlekedései során? (%)

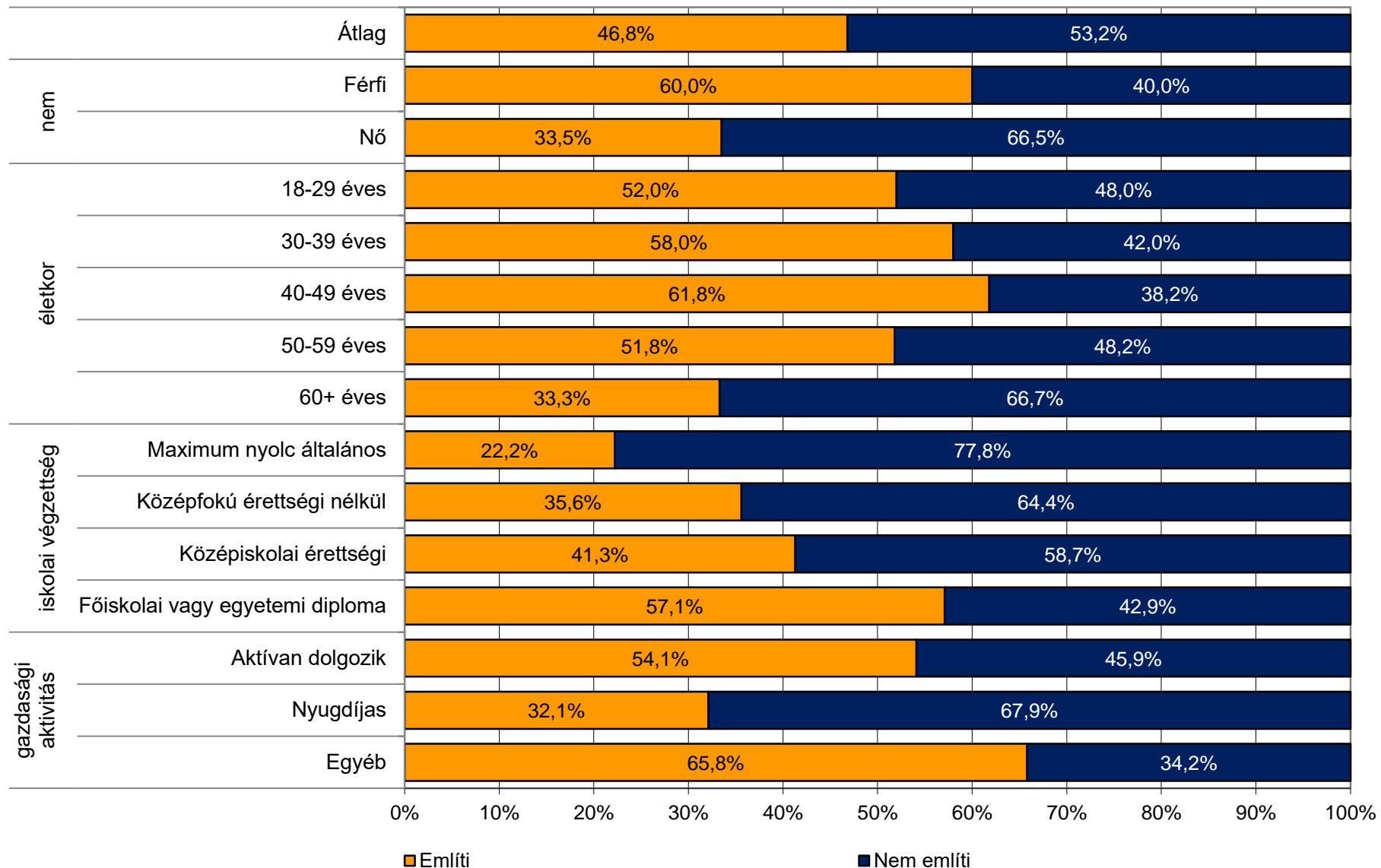




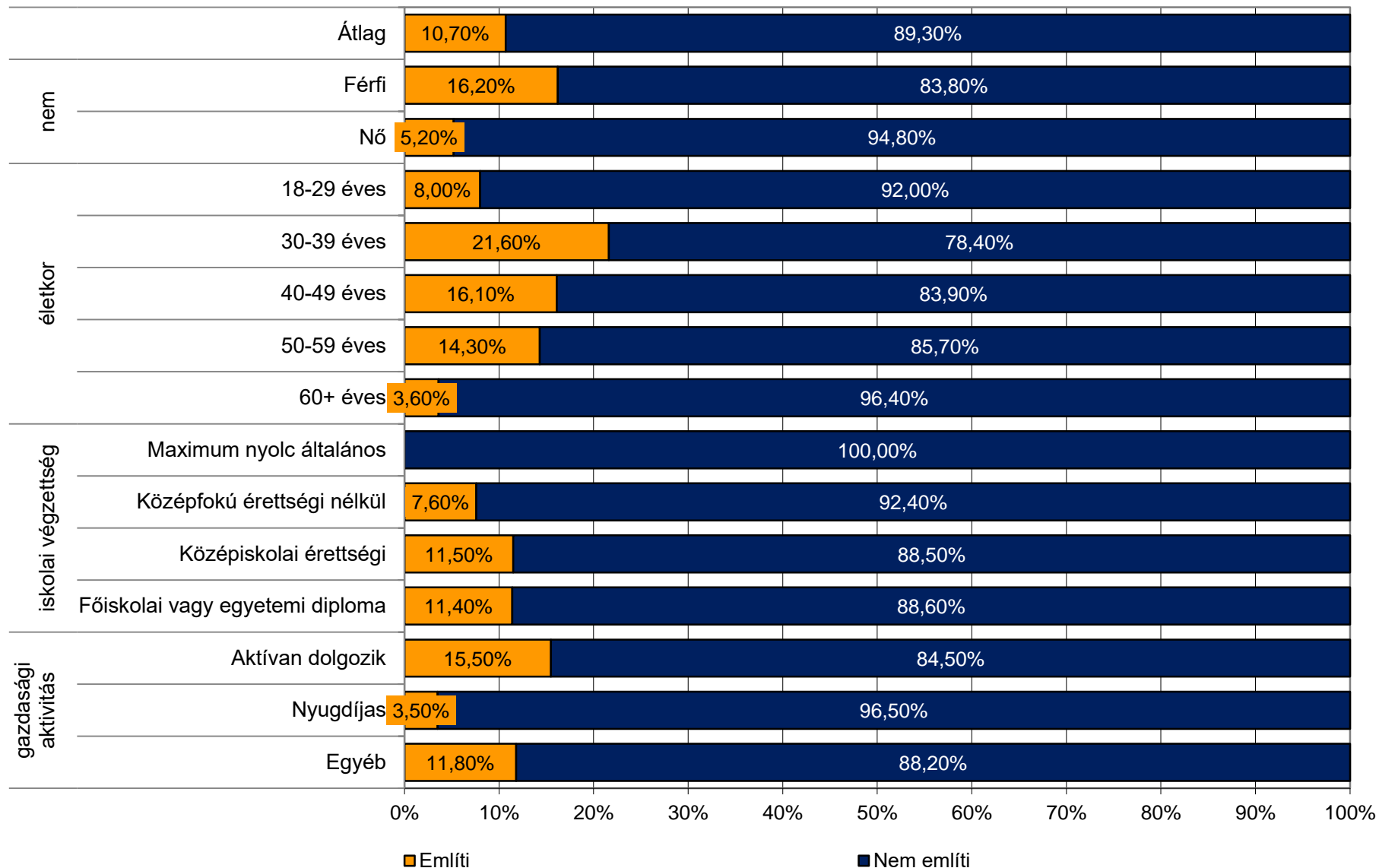
## Ön milyen közlekedési eszközt vesz igénybe leggyakrabban mindennapos közlekedései során? - Tömegközlekedés (közúti és kötöttpályás egyaránt)



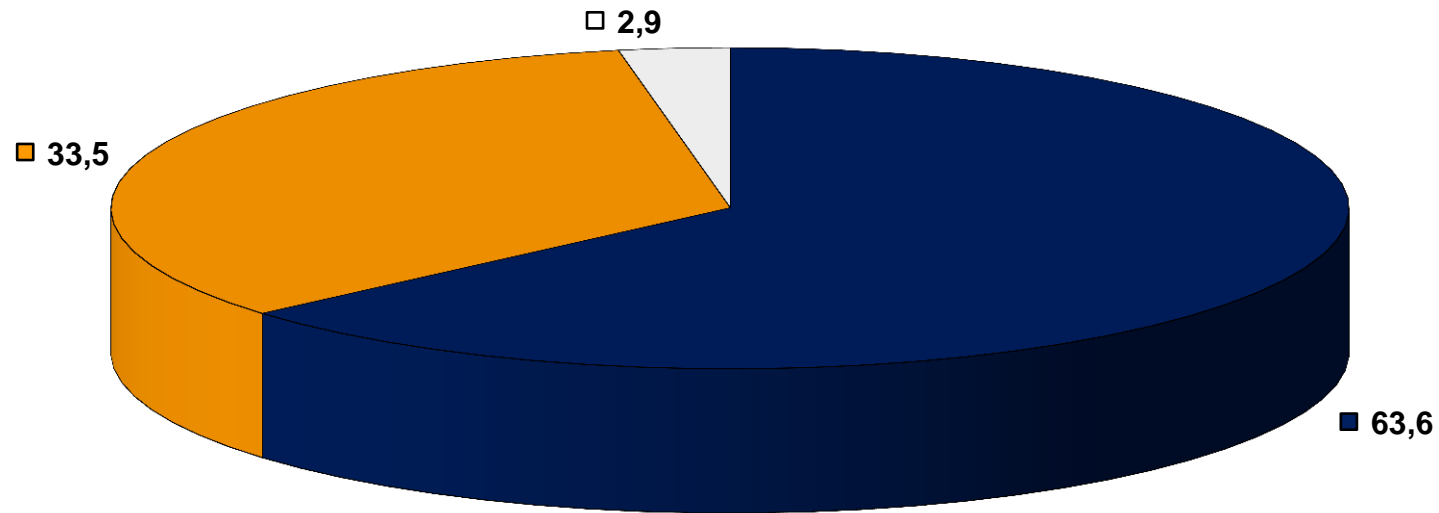
## Ön milyen közlekedési eszközöket vesz igénybe leggyakrabban mindennapos közlekedései során? - Saját vagy céges gépjármű (autó, motor, robogó)



## Ön milyen közlekedési eszközöket vesz igénybe leggyakrabban mindennapos közlekedései során? - Saját kerékpár vagy roller



**Ön általában véve inkább problémásnak érzi, vagy inkább nem érzi problémásnak a kerületben a HÉV-közút kereszteződéseken a gépjárművekkel való átjutást? (Azok körében, akik szoktak gépjárművel közlekedni, n=481, %)**

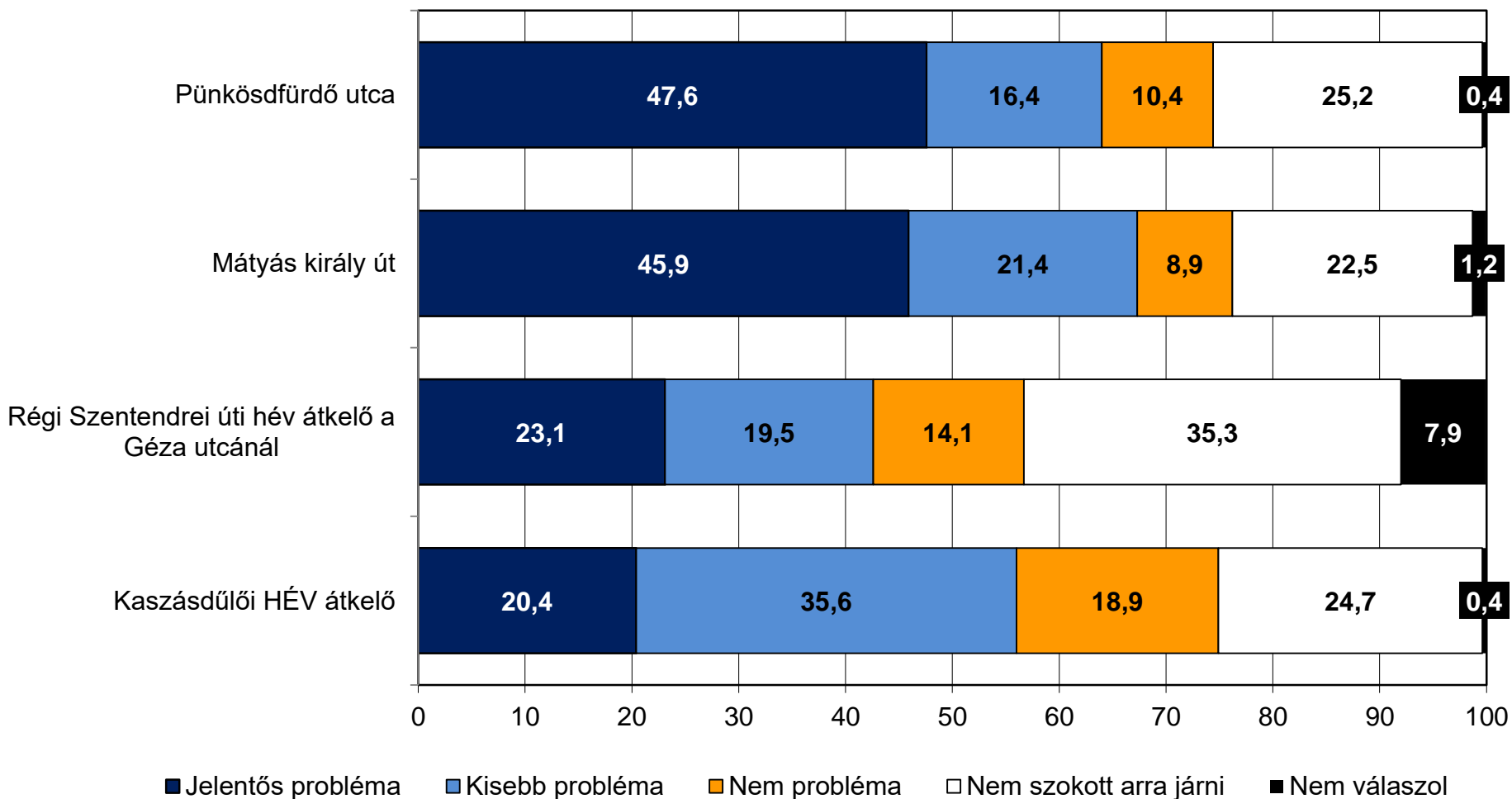


■ Inkább problémásnak érzi

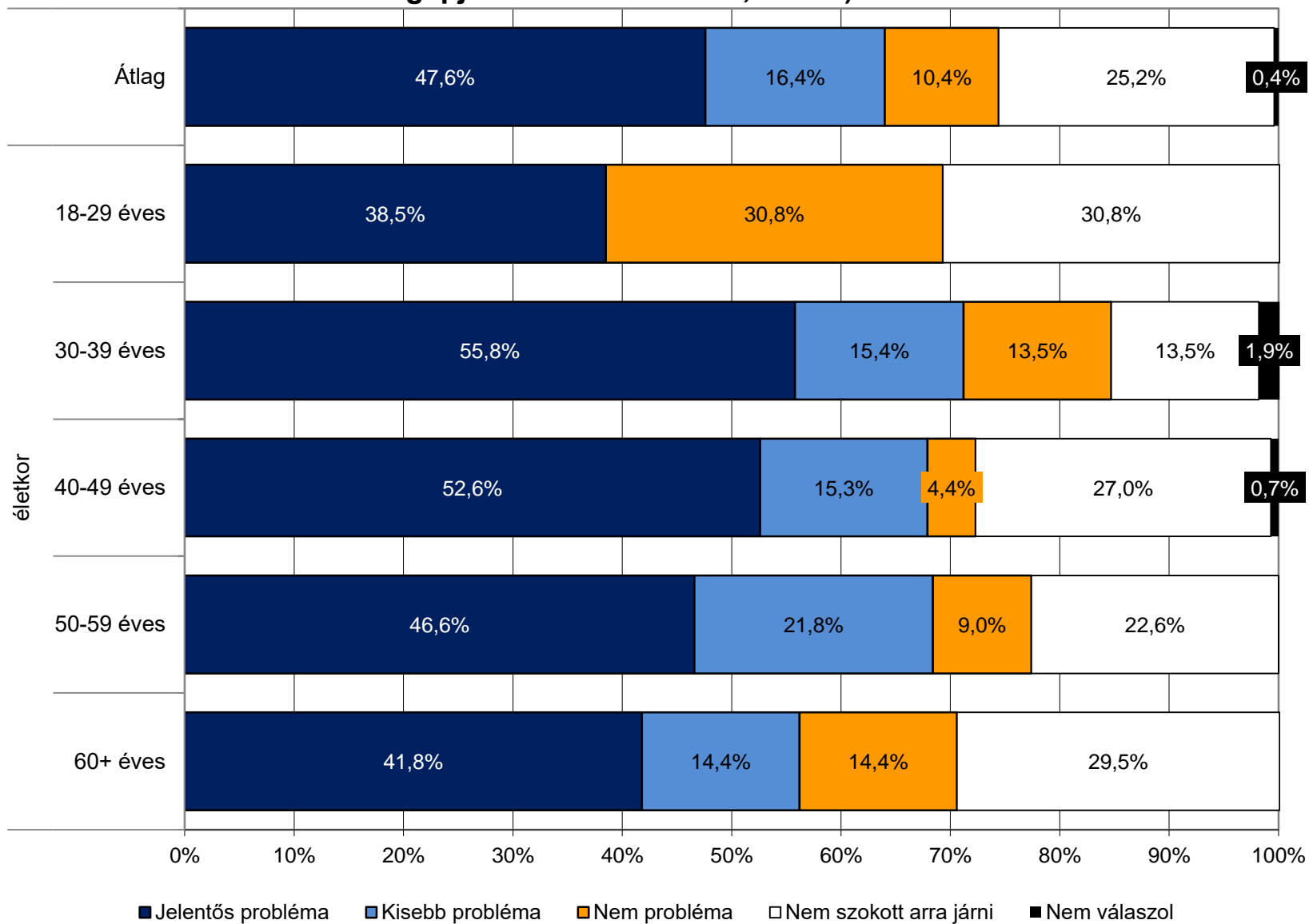
■ Inkább nem érzi problémásnak

□ Nem tudja / Nem válaszol

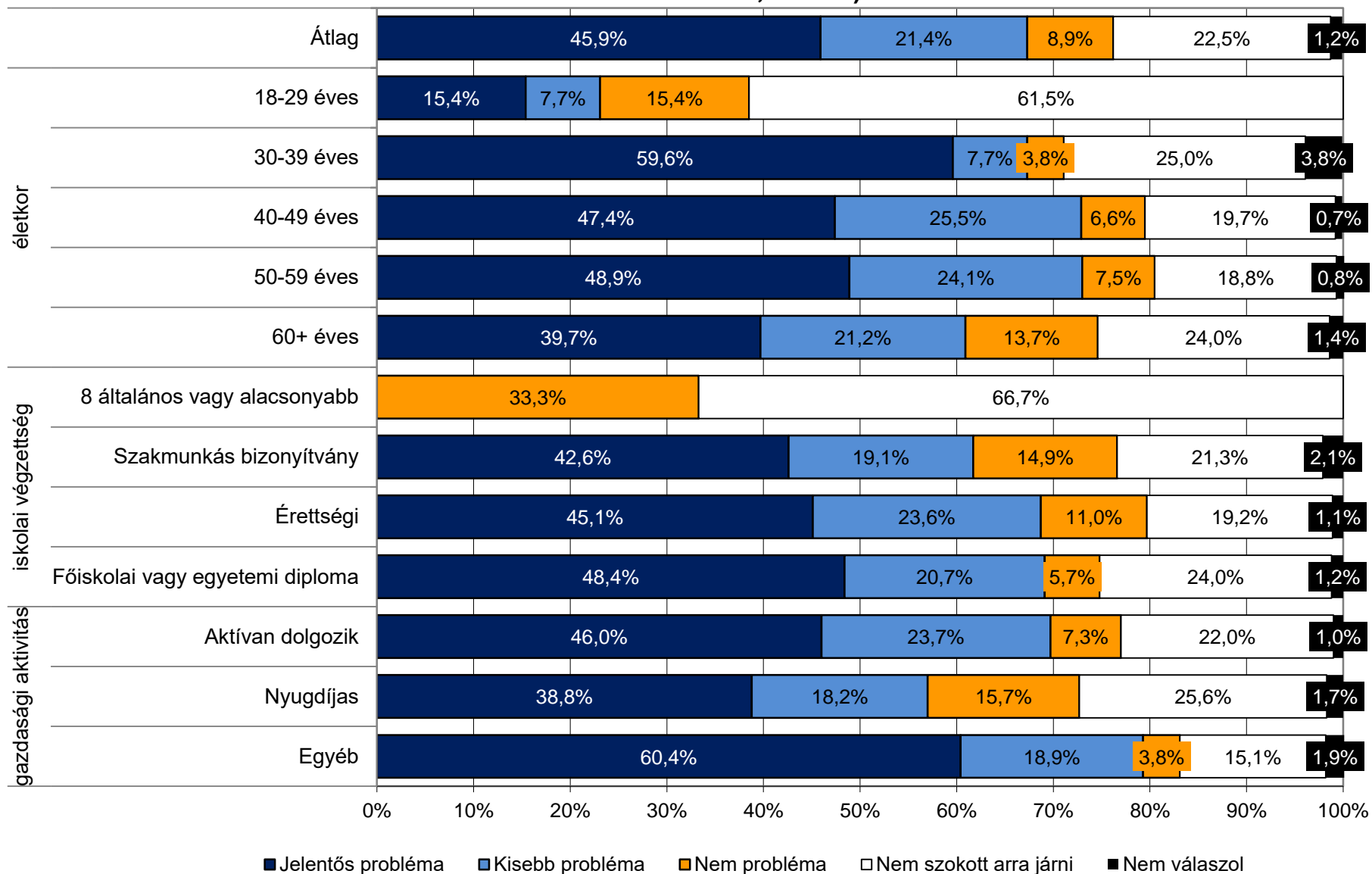
## Tapasztalatai szerint mekkora problémát jelent átkelni az alábbi HÉV-Gépjármű kereszteződéseken? (Azok körében, akik szoktak gépjárművel közlekedni, n=481, %)



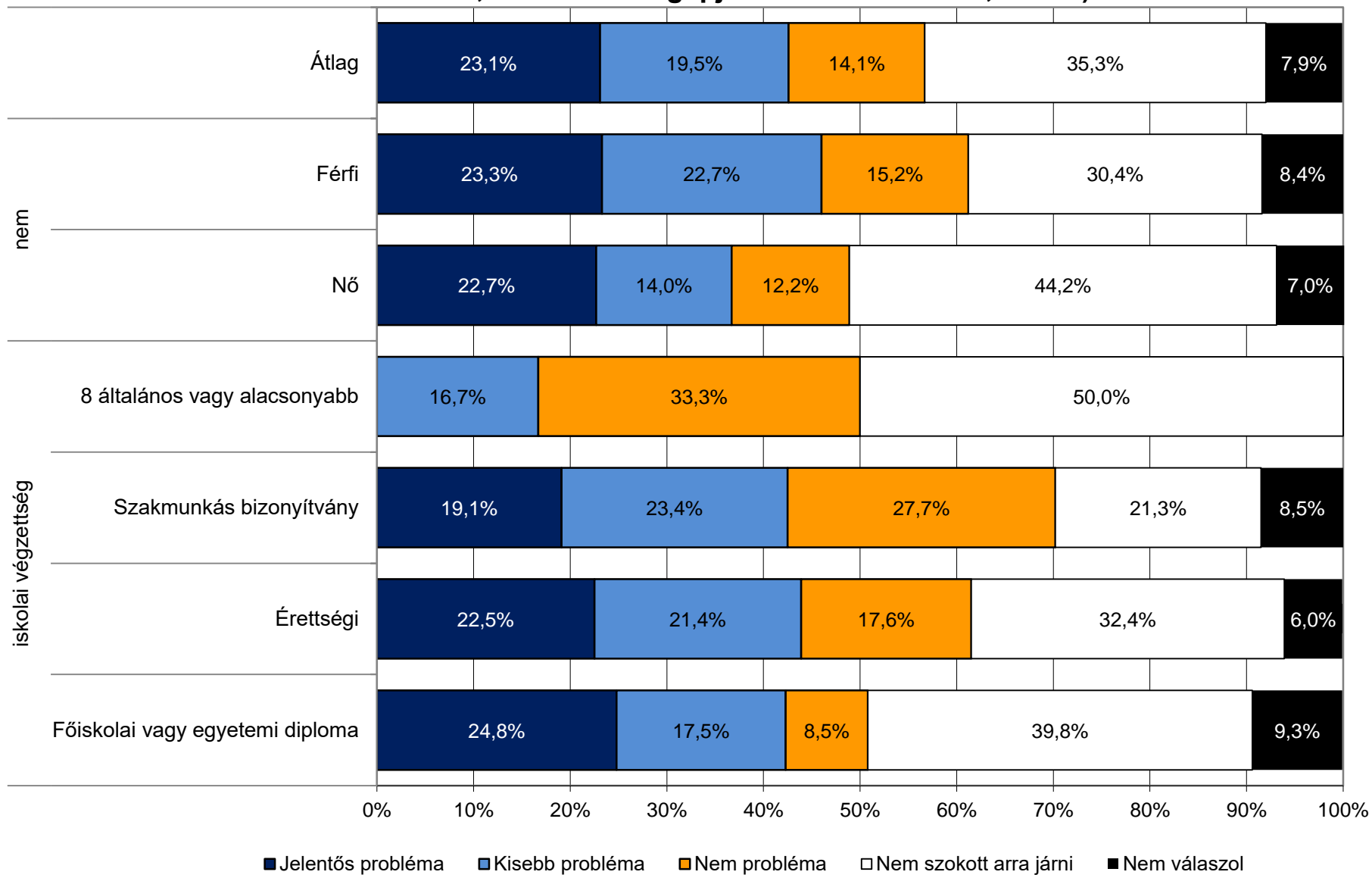
**Tapasztalatai szerint mekkora problémát jelent átkelni az alábbi HÉV-Gépjármű kereszteződéseken? - Pünkösdfürdő utca (Azok körében, akik szoktak gépjárművel közlekedni, n=481)**



## Tapasztalatai szerint mekkora problémát jelent átkelni az alábbi HÉV-Gépjármű keresztezéseken? - Mátyás király út (Azok körében, akik szoktak gépjárművel közlekedni, n=481)

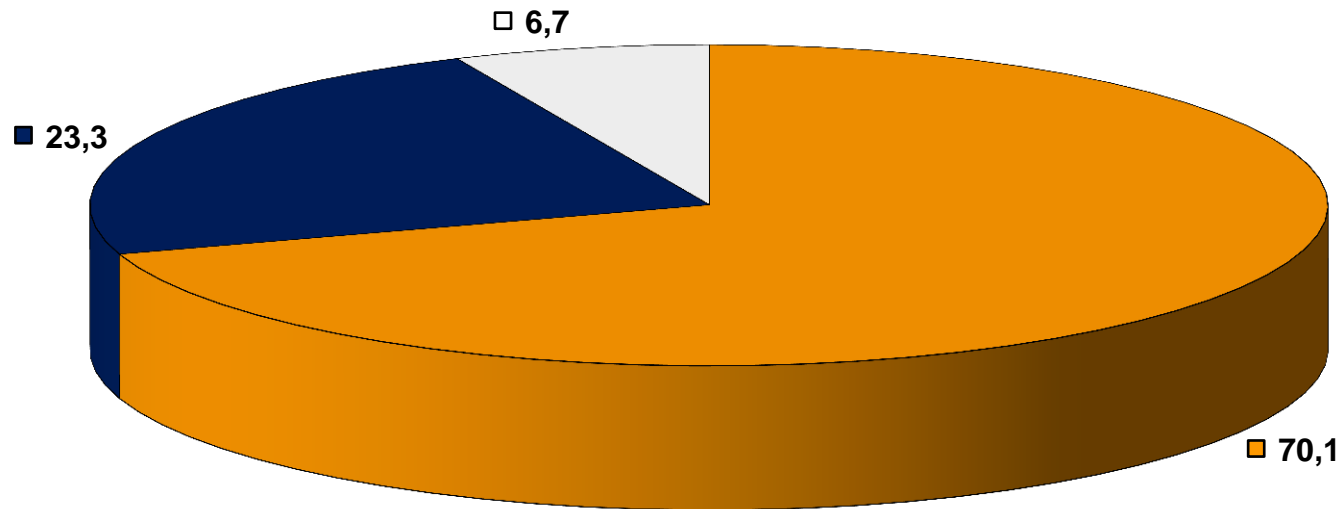


**Tapasztalatai szerint mekkora problémát jelent átkelni az alábbi HÉV-Gépjármű kereszteződéseken? - Régi Szentendrei úti hév átkelő a Géza utcánál (Azok körében, akik szoktak gépjárművel közlekedni, n=481)**





**Ön inkább támogatná vagy inkább nem támogatná a HÉV lesüllyesztését a fenti csomópontokban? (Azok körében, akik szoktak gépjárművel közlekedni, n=481, %)**

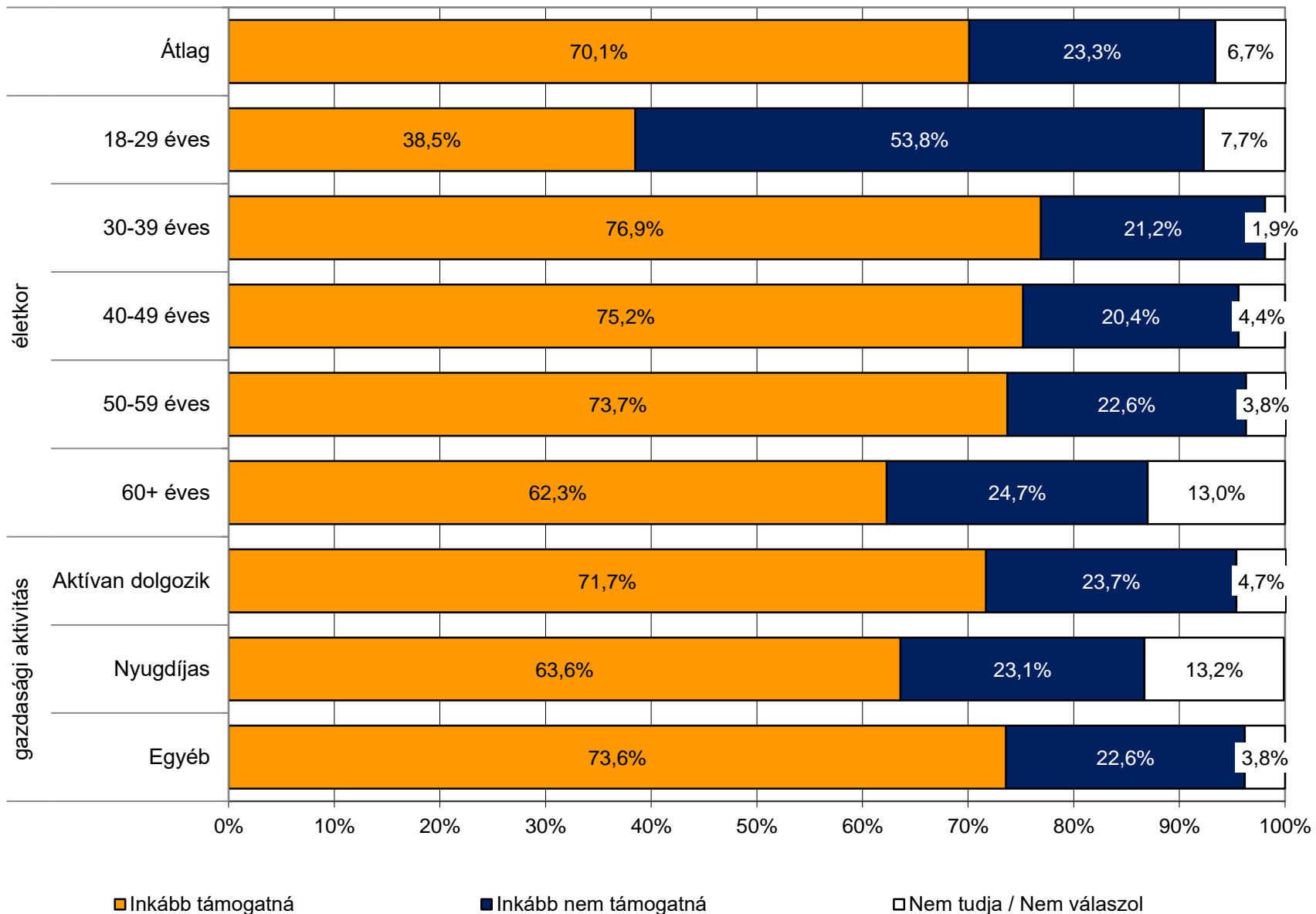


■ Inkább támogatná

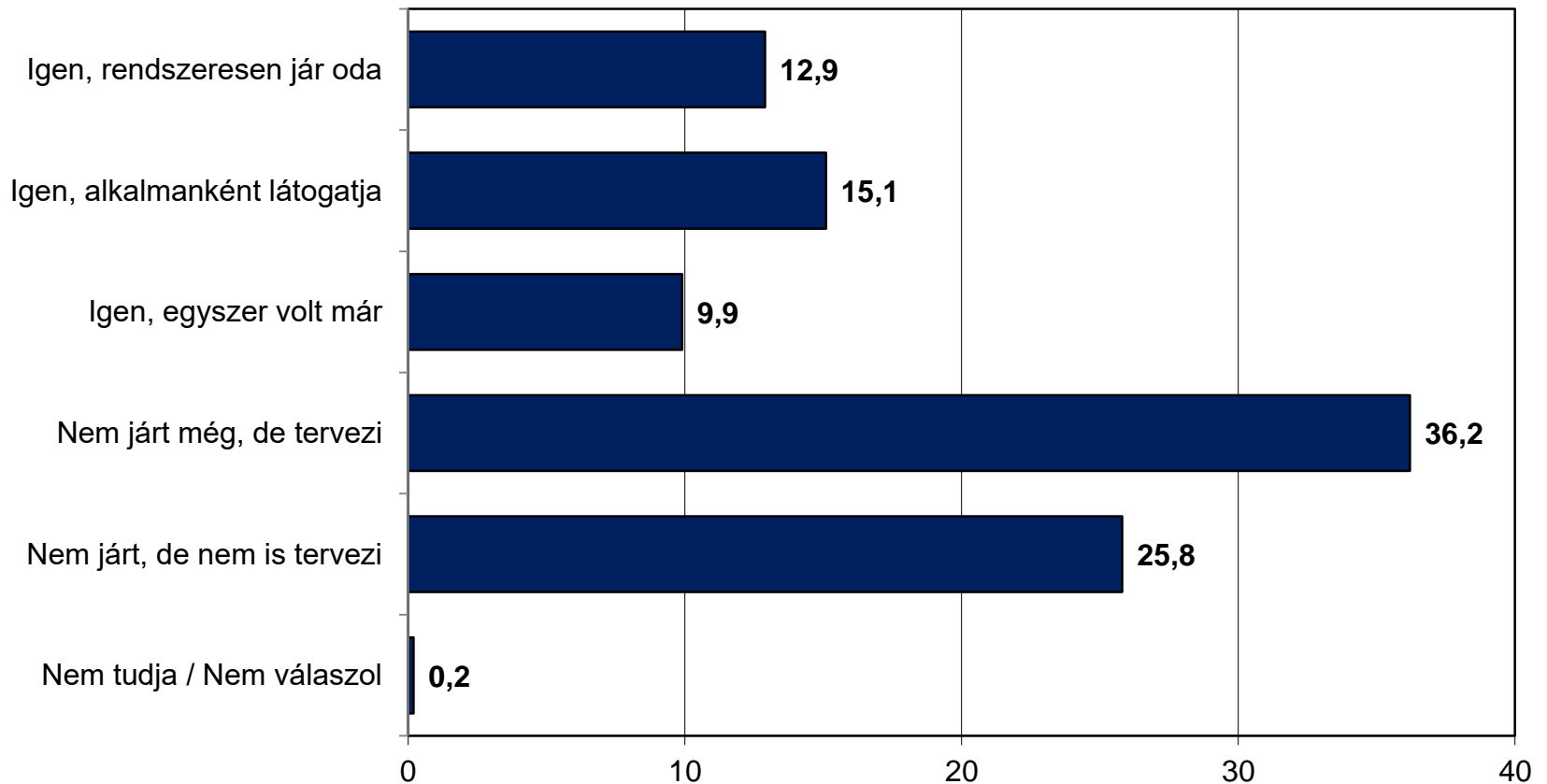
■ Inkább nem támogatná

□ Nem tudja / Nem válaszol

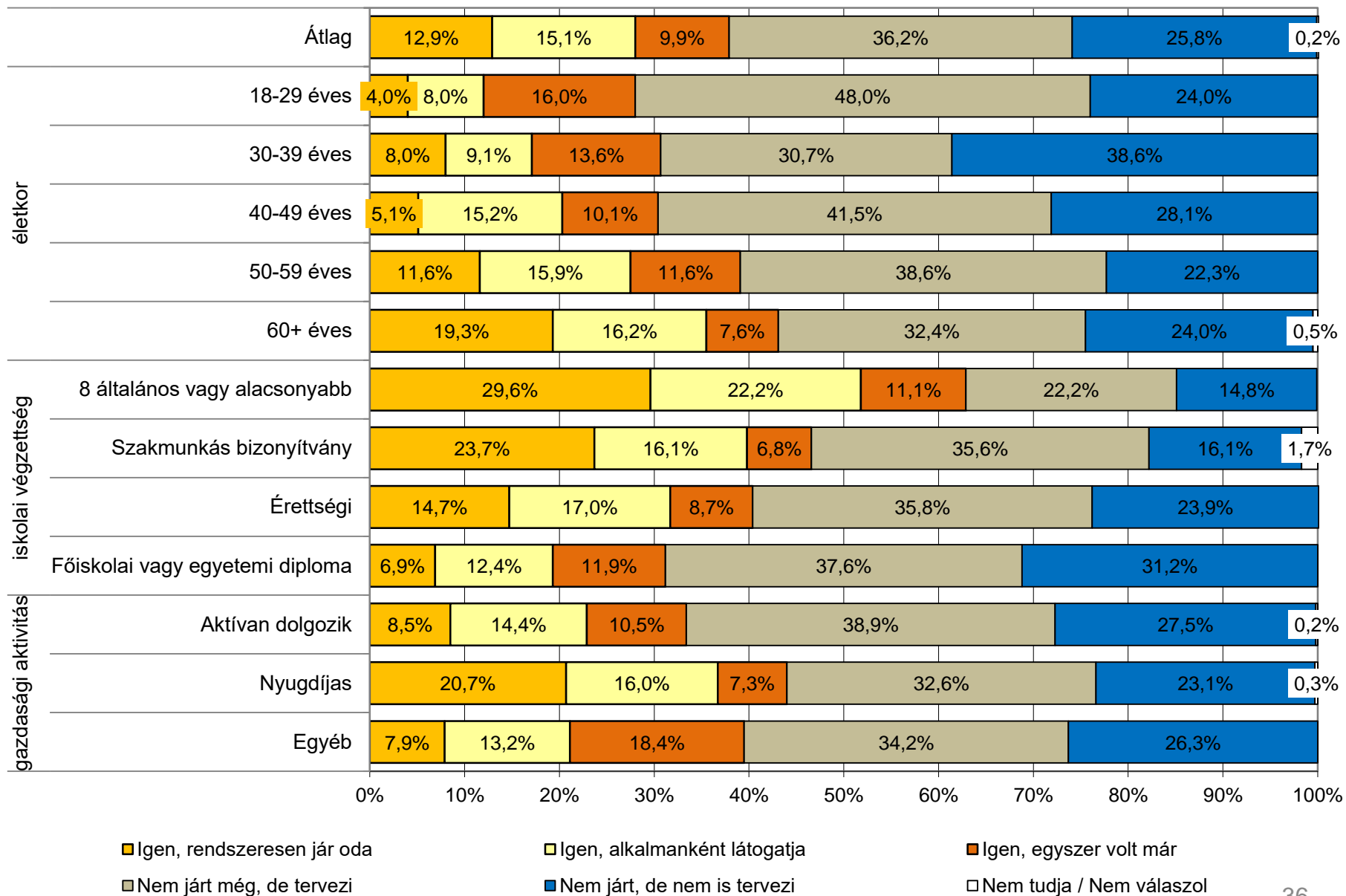
**Ön inkább támogatná vagy inkább nem támogatná a HÉV lesüllyesztését a fenti csomópontokban? (Azok körében, akik szoktak gépjárművel közlekedni, n=481)**



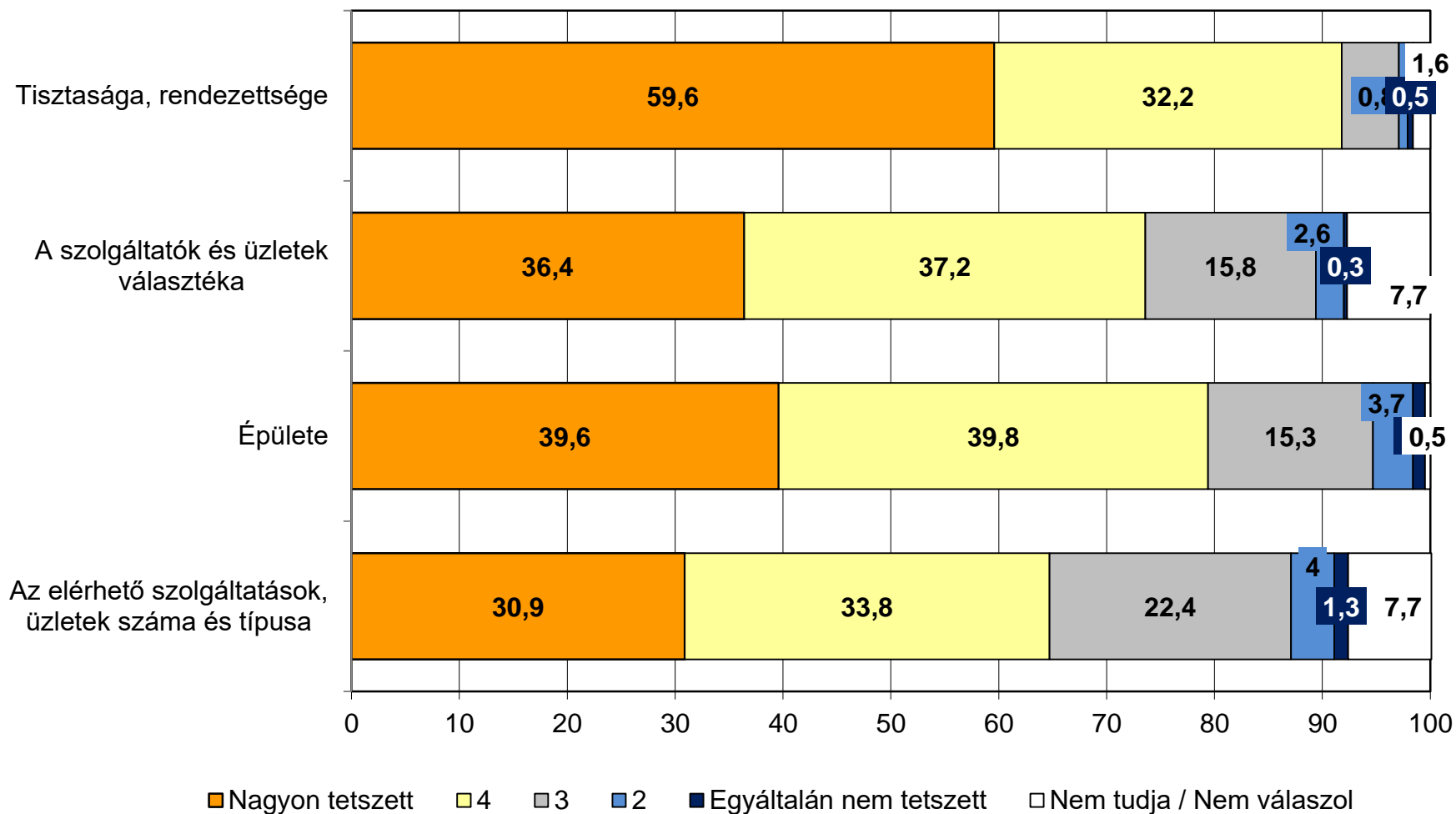
## Meglátogatta-e már az újonnan felépült Békásmegyeri piac épületét? (%)



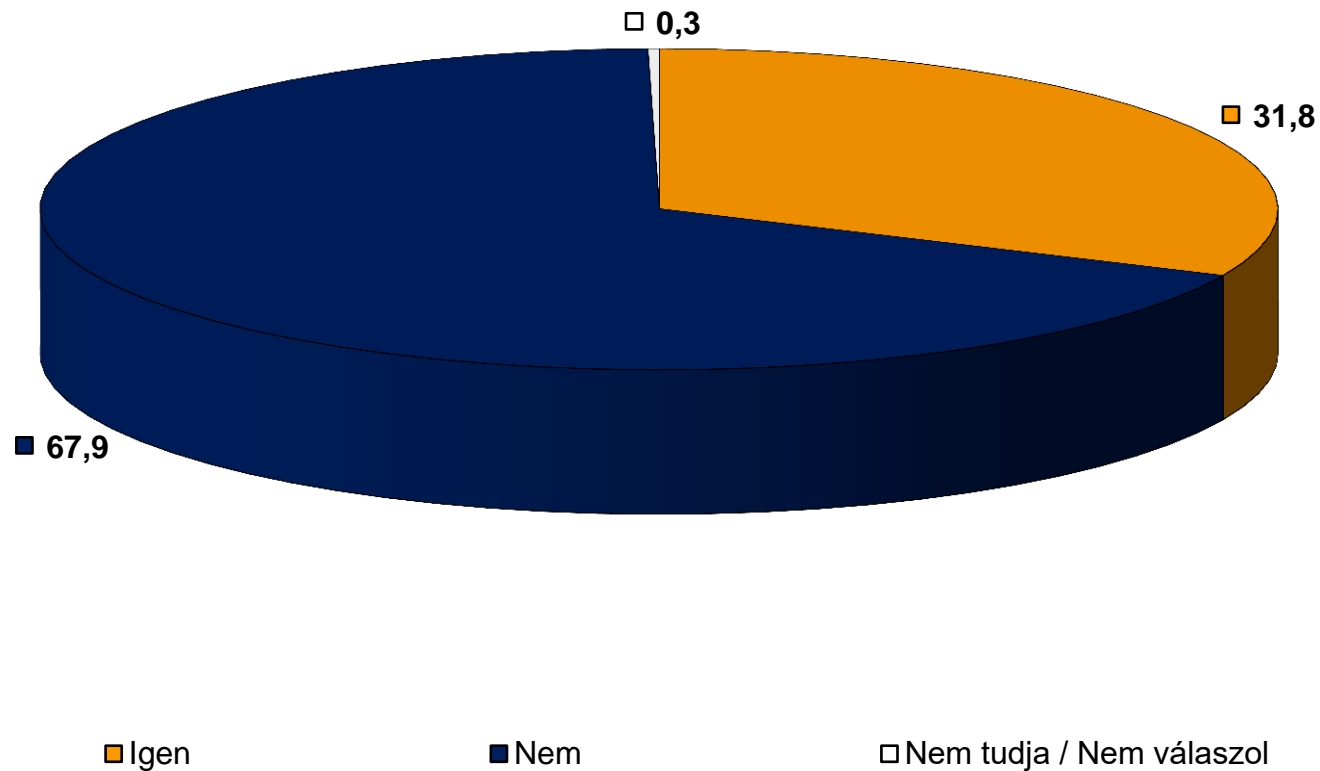
## Meglátogatta-e már az újonnan felépült Békásmegyeri piac épületét?



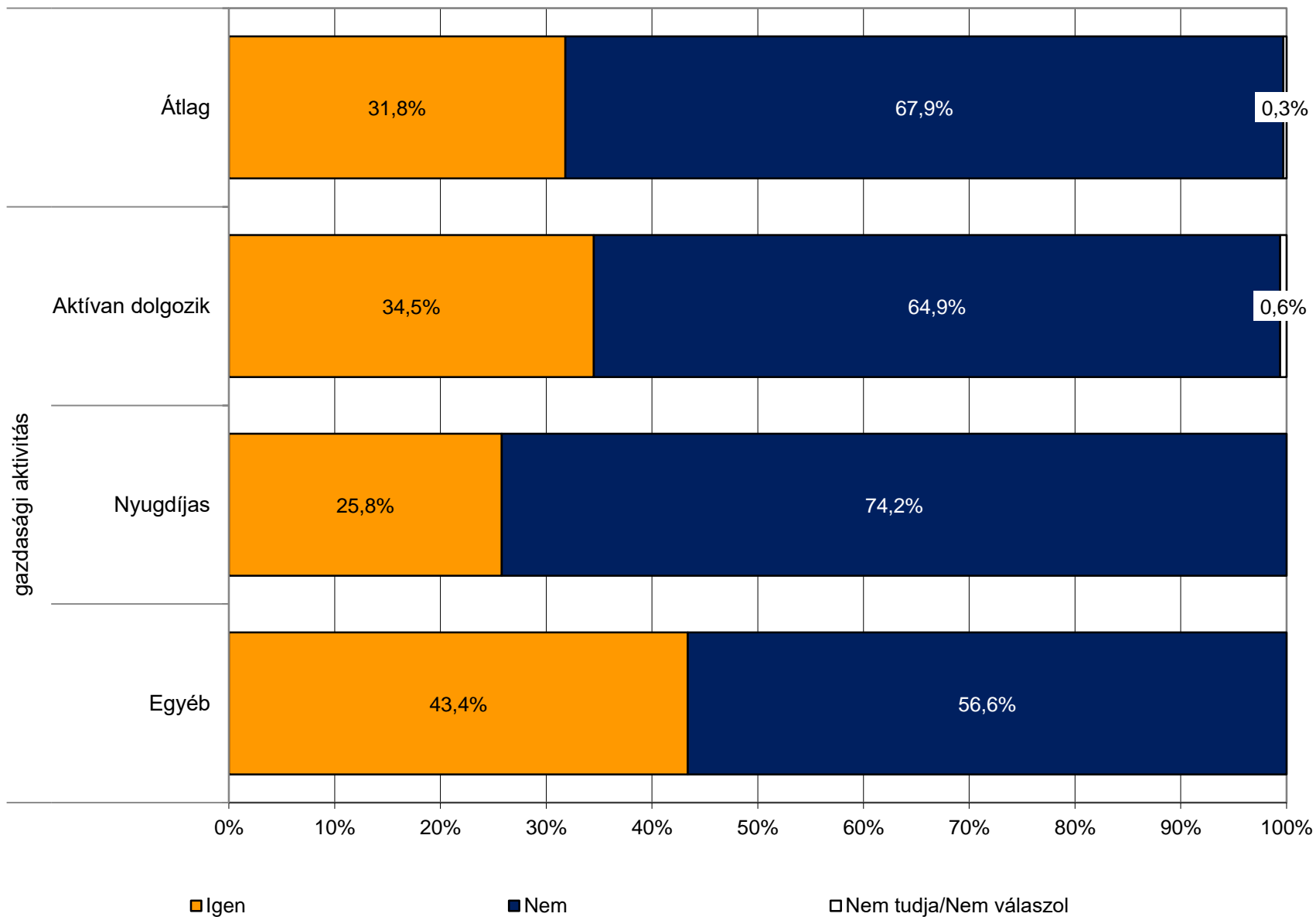
**Kérem értékelje egy 5-ös skálán, ahogy az iskolában szokás, hogy mennyire tetszett Önnek az újonnan felépült Békásmegyeri piac... (Azok körében, akik jártak már ott, n=379, %)**



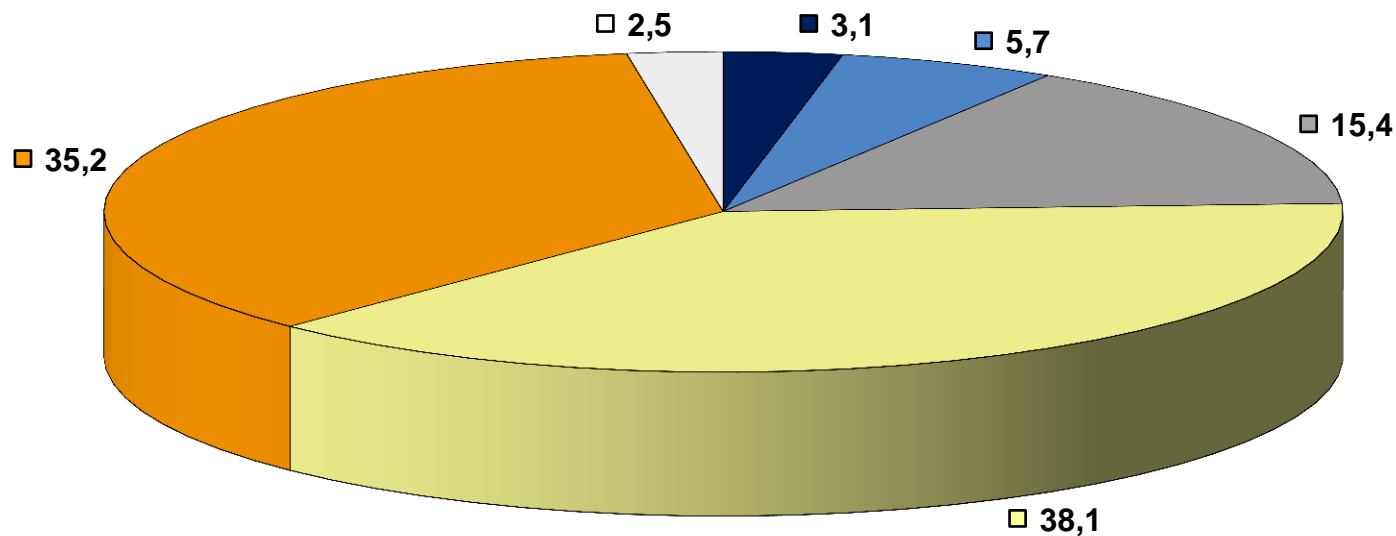
## Az elmúlt egy évben került Ön személyes kapcsolatba az Óbudai Önkormányzat hivatalával? (%)



## Az elmúlt egy évben került Ön személyes kapcsolatba az Óbudai Önkormányzat hivatalával?



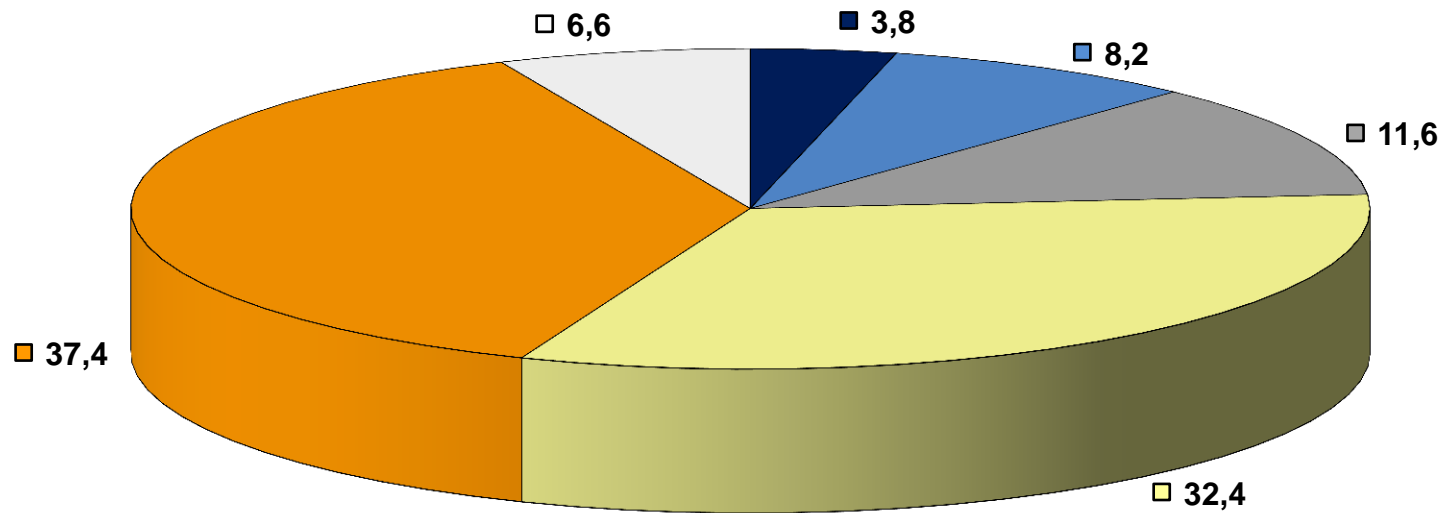
**Mennyire elégedett Ön a kerület polgármesteri hivatal  
ügyfélszolgálatával általában? (Azok körében, akik  
kapcsolatba kerültek az Óbudai Önkormányzat hivatalával,  
n=318, %)**



■ Egyáltalán nem elégedett ■ Inkább nem ■ Is-is ■ Inkább igen ■ Teljes mértékben elégedett □ Nem tudja / Nem válaszol

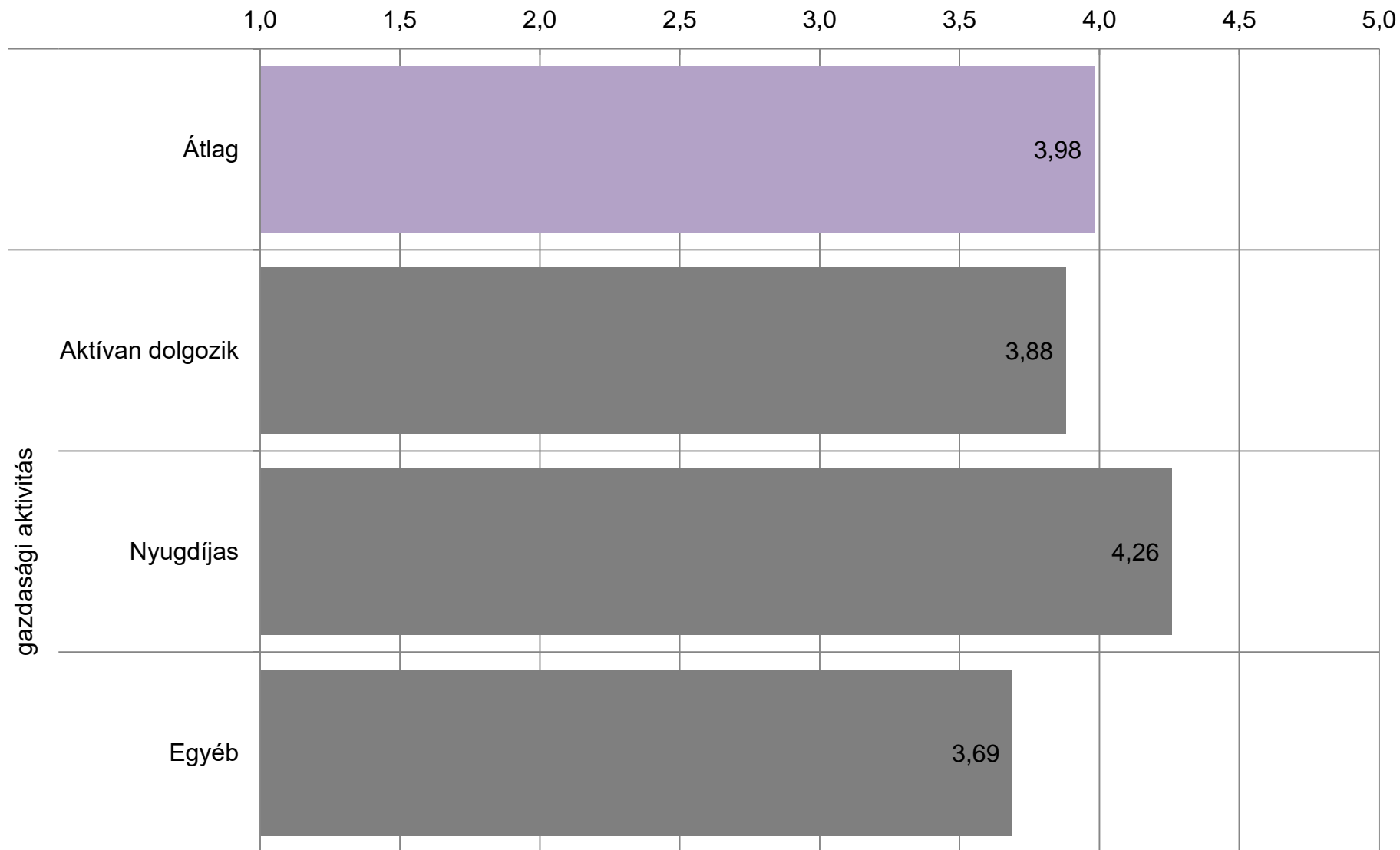


**Mennyire elégedett Ön a kerület polgármesteri hivatal ügyfélfogadási idejével? (Azok körében, akik kapcsolatba kerültek az Óbudai Önkormányzat hivatalával, n=318, %)**

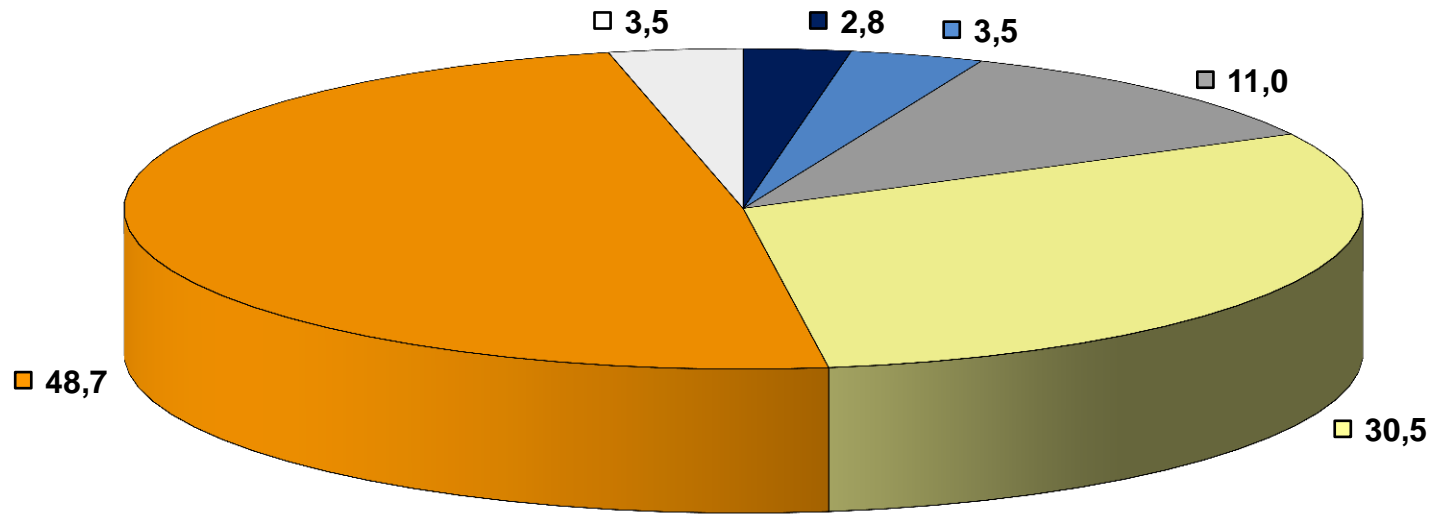


■ Egyáltalán nem elégedett ■ Inkább nem ■ Is-is ■ Inkább igen ■ Teljes mértékben elégedett □ Nem tudja / Nem válaszol

**Mennyire elégedett Ön a kerület polgármesteri hivatal ügyfélfogadási idejével?**  
(1-5-ig tartó skála releváns válaszainak átlagai, 1=egyáltalán nem elégedett, 5=teljes mértékben elégedett)

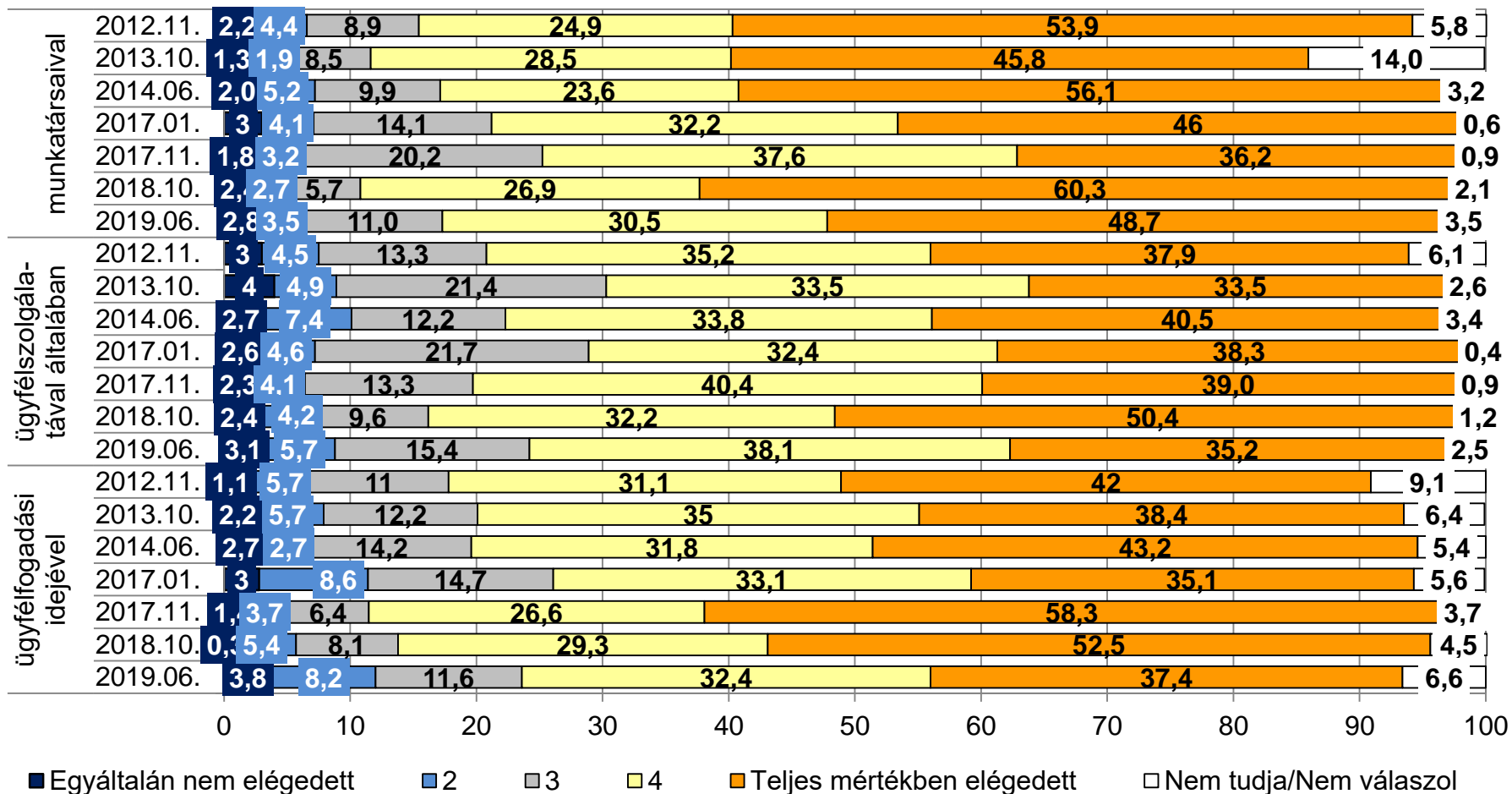


**Mennyire elégedett Ön a kerület polgármesteri hivatal munkatársaival? (Azok körében, akik kapcsolatba kerültek az Óbudai Önkormányzat hivatalával, n=318, %)**

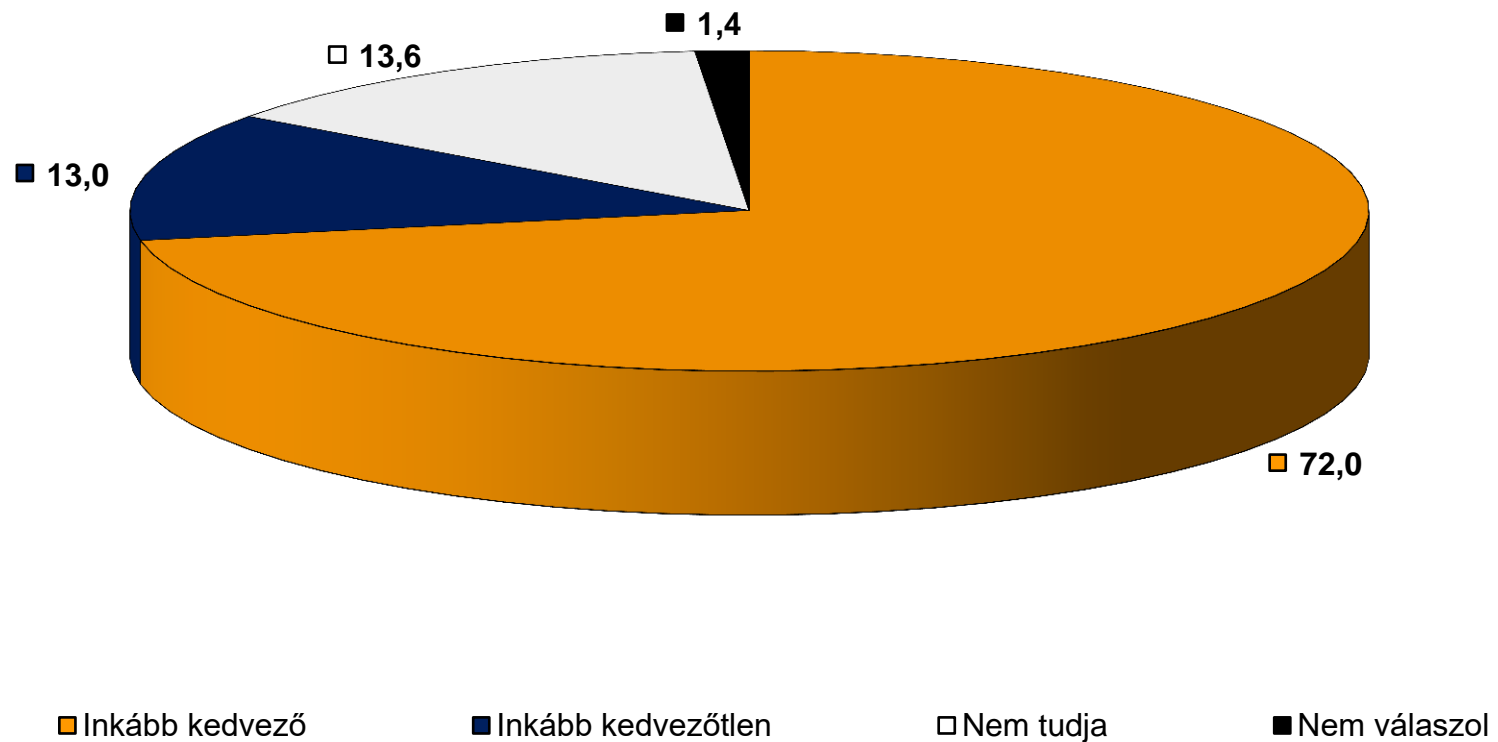


■ Egyáltalán nem elégedett ■ Inkább nem ■ Is-is ■ Inkább igen ■ Teljes mértékben elégedett □ Nem tudja / Nem válaszol

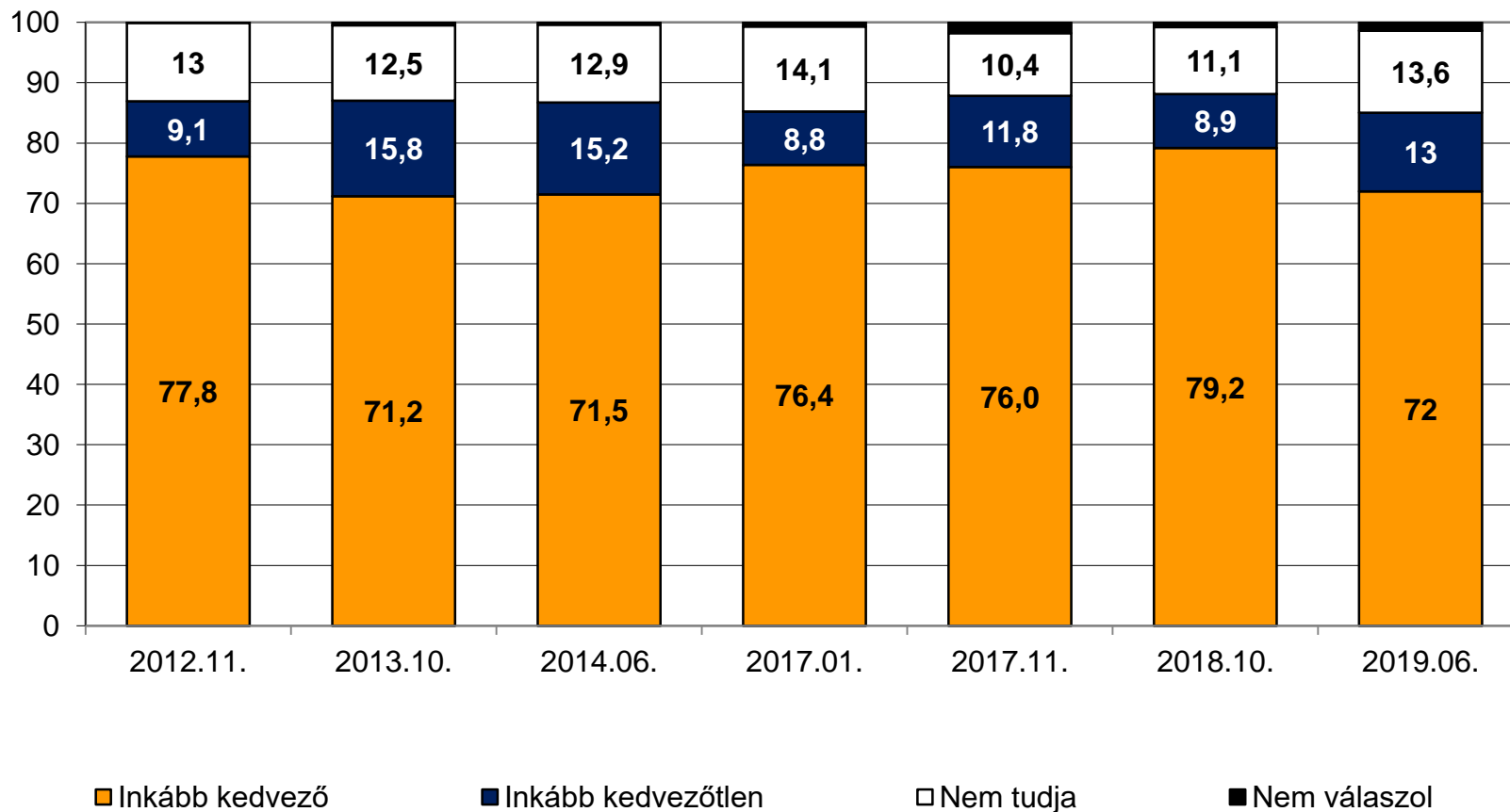
## Mennyire elégedett Ön a kerületi polgármesteri hivatal ...? (azok körében, akik kapcsolatba léptek a hivattal az elmúlt egy évben, %)



**Mindent egybevetve, összességében inkább kedvező, vagy inkább kedvezőtlen a véleménye a Polgármesteri Hivatal munkájáról? (%)**



## Mindent egybevetve, összességében inkább kedvező, vagy inkább kedvezőtlen a véleménye a Polgármesteri Hivatal munkájáról? (%)



## Mindent egybevetve, összességében inkább kedvező, vagy inkább kedvezőtlen a véleménye a Polgármesteri Hivatal munkájáról?

