



# SZÁZADVÉG

NORMAFA LÁTOGATOTTSÁGI FELMÉRÉS

DÁTUM: 2019. március 8.



**Normafa  
látogatottsági  
felmérés  
TÉL**

**Dr. Pillók Péter**

Igazgató-helyettes  
pillok@szazadveg.hu

# Módszertan

- + személyes, gyalogos forgalomszámlálás
- + Önkormányzat és a Normafa Park Fenntartó és Üzemeltető Intézmény munkatársaival előre lehatárolt és meghatározott 13 fix ponton
- + egyirányú, befelé menő forgalom

## BECSLÉSI HIBÁK

Az abszolút szám elérése problémákba ütközik az alábbi okok miatt:

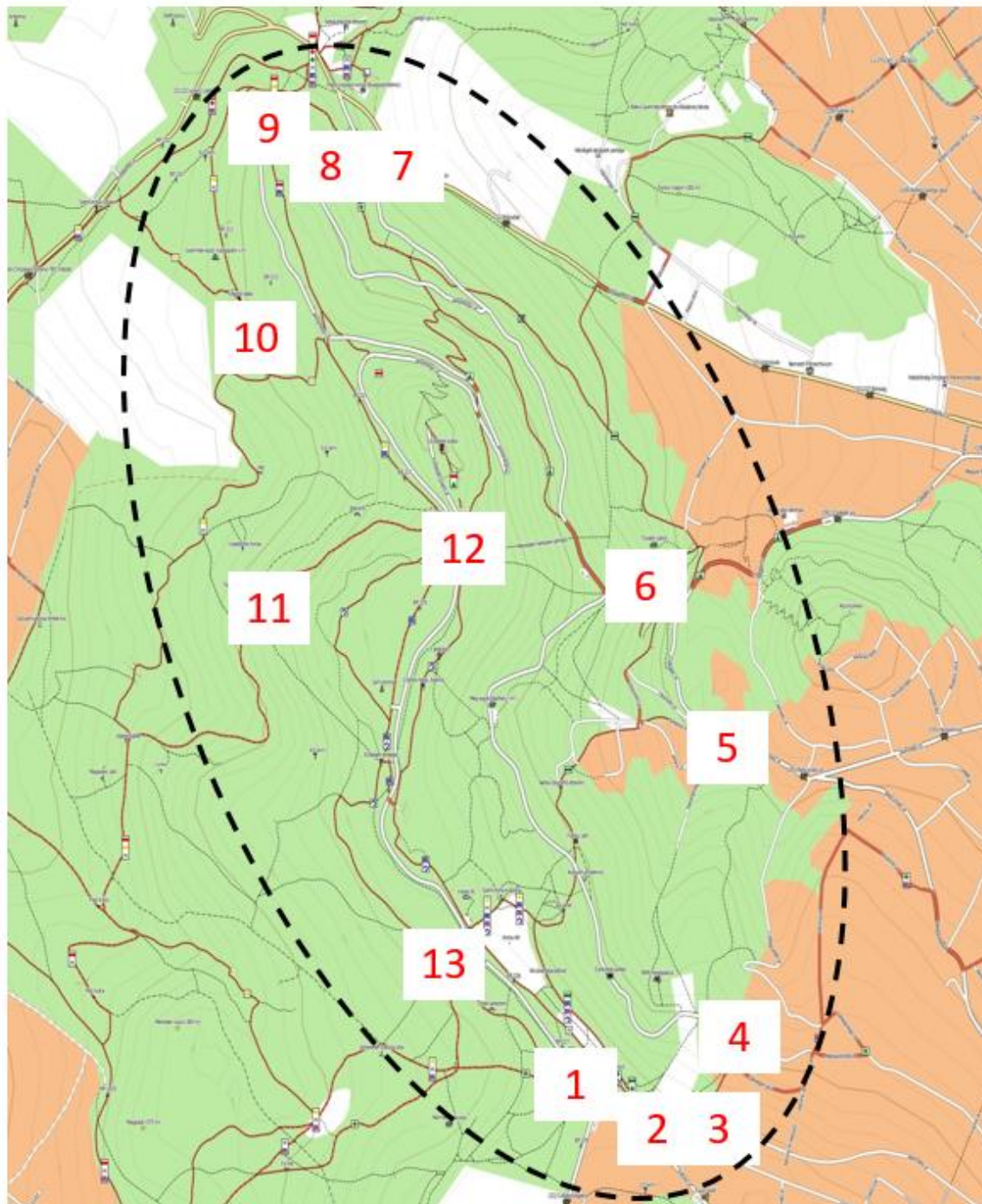
- + nem hermetikusan lezárt, külön beléptető kapuval/kapukkal lehatárolt területről van szó;
- + nem megkülönböztethető az érintett területen élő/dolgozó a valós látogatótól
- + a több ponton mérés miatt fennáll a veszélye, hogy
  - + nem megkülönböztethetőek a megszámlált és a nem megszámlált érkezők (tehát adott esetben egy turistacsoport többször is megszámlálható, akár egy azon pontnál is)

A kutatás célja, hogy személyes, gyalogos forgalomszámlálás segítségével feltárjuk a Normafára érkező személyek megközelítő számát. A terület nyitottsága miatt klasszikus értelemben vett látogatói statisztikát nem tudunk előállítani, hisz az ideérkező egyének nem beléptető rendszeren keresztül érik el a látogatni kívánt területet. A kapott látogatói számot referenciaadatok hiányában nem tudjuk mihez viszonyítani. Mivel nincsenek valós forgalmi adatok, külső érvényességgel így nem tudunk számolni.

# KIEGÉSZÍTŐ INFORMÁCIÓK

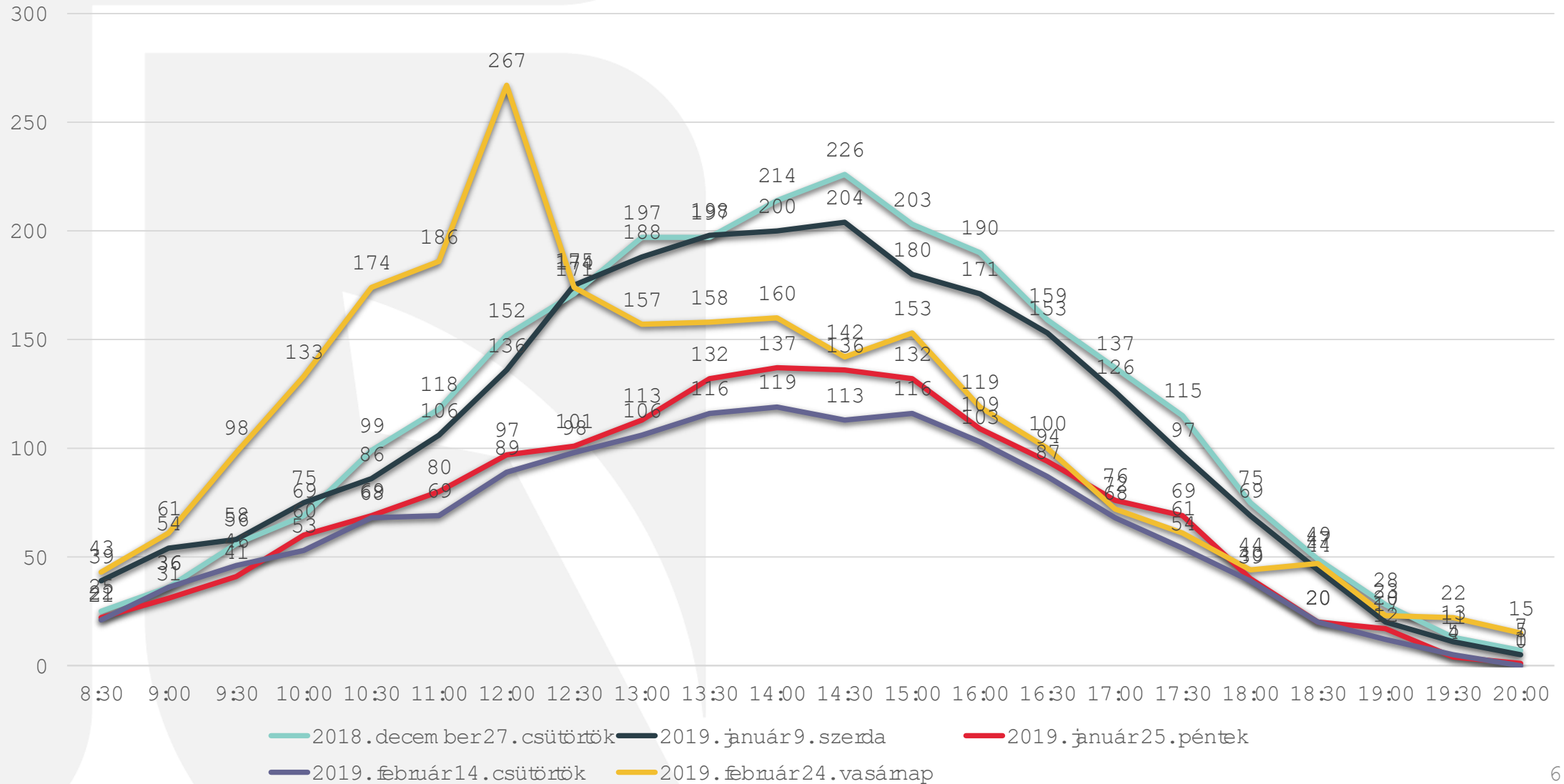
Rendelkezésünkre állnak olyan adatok, melyek a becslés pontosításához segítségül szolgálhatnak:

- + szemétszállítási adatok
- + Libegő forgalmi adatok *(folyamatban)*
- + éves rendezett programok;
- + éves rendezett programokra regisztráltak száma;
- + éves időjárás-jelentési adatok.



Ssz.	HELYSZÍN
1	Síház melletti parkoló
2	Eötvös út és Norma fa út sarok
3	Norma fa út
4	Mátyás király út, sorompó
5	Harang-völgy alja
6	Tündér-szikla
7	János hegyi út sorompó
8	Zöld kereszt jelzés
9	Piros csík jelzés Szép Juhászné felől
10	Sárga kereszt
11	János hegy megálló
12	Libegő felső állomás
13	Virág völgy megálló

# NAPI ÖSSZEHAISONLÍTÁS



# NAPI BONTÁS

