

cityboard berendezés



- **A legkorszerűbb jelenleg gyártott cityboard, amely teljes frontfelületén üvegezett és LED-es belső világítással rendelkezik.**

A hirdetéshordozó bevásárló központokban, benzinkutakon, aluljárókban, ill. közterületen önmagában, vagy utasvárófülkéhez szerelve helyezhető el. Szekrénytípusú kiképzése lehetővé teszi, hogy egy vagy mindkét oldalára plakátot lehessen elhelyezni, belső megvilágítása pedig akár 0-24 órás üzemeltetést tesz lehetővé

A vitrin 1 vagy 2 db 1160 x 1720 mm-es "EURO" szabványméretű poszter befogadására alkalmas.



Jellemzők

Natúr eloxált alumínium szerkezet: tok és felfelé nyíló szárnyprofil, amibe fém csatokkal és körbe tömítéssel van rögzítve az üveg. Az ajtó gázrugós kitámasztóval rendelkezik. Zárhatósága csappantyús megoldású, egyedi kulccsal. A szerkezetben beakasztós tartóval rögzíthető az opál plexi.

Technikai paraméterek

befoglaló méret: 1280x1870x230 mm

üvegezés: 5 mm ESG edzett

festés: Ral 7016 Glasjet

világítás: LED panel (24V)

fogyasztás: 40,2 W

Műszaki leírás:

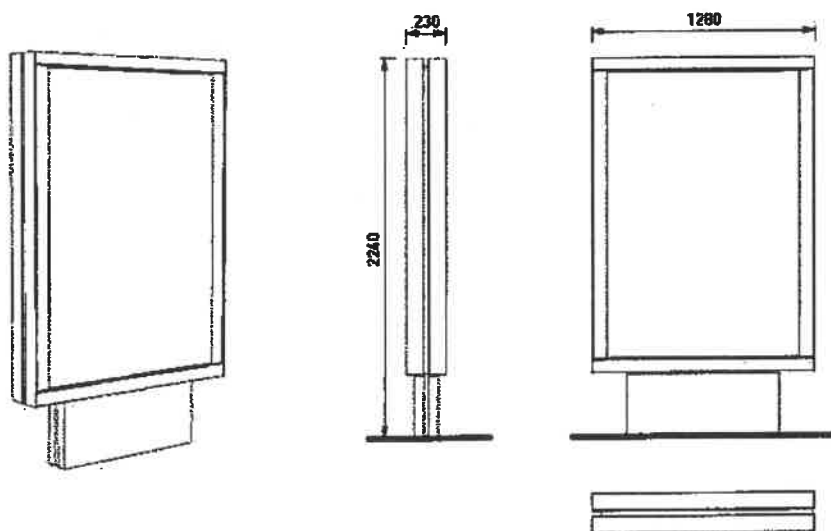
Az acél- és alumíniumszerkezet üzemben előregyártva készül. A helyszínen kizárólag a csavaros összeszerelést kell elvégezni. Ez a megoldás eredményezi felületképzések igényes megvalósíthatóságát. Az acélszerkezet felületkezelte, alapozása és festése szintén üzemben előregyártva készül.

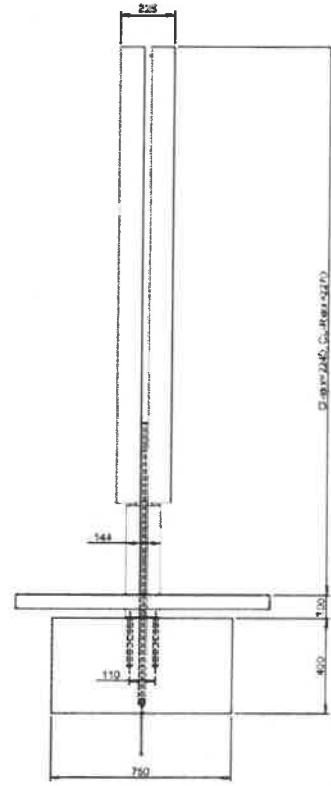
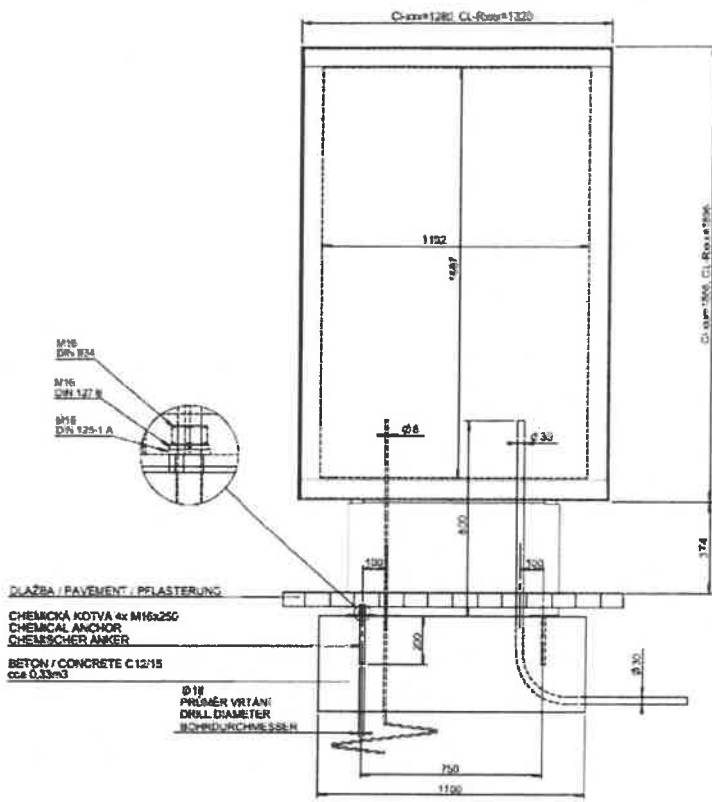
A szekrény alumínium profilból van kialakítva, ehhez csatlakoznak igény szerint egy oldalt vagy kétoldalt felhajtható, vagy oldalra nyíló ajtók, vagy keretes kinyíló- egy oldalról plakátolható- szerkezetek. Az ajtók mögött található a plakáttartók, melyek rugós, görgős vagy ferdepályás szorítással rögzítik a plakátot. Az ajtókat felhajtott állapotukban gázrugós kitámasztók tartják stabil helyzetben. Kitámasztási szög: kb 45°. Az ajtók speciális kulccsal zárhatók az illetéktelen nyitás megakadályozása érdekében. Az ajtók és a szekrény profiljai úgy vannak kialakítva és tömítve, hogy a szekrénybe csapadék nem tud bejutni. A szekrényen belül került elhelyezésre a világítás.

Alapozás: A helyszíni adottságok függvényében a szerkezet alapozásánál kétfajta eljárás jöhet szóba.

Abban az esetben, amennyiben az építmény telepítése jó minőségű, meglévő járdára történik, akkor a láb két oszlopának talajhoz rögzítése lábanként 4 db járdába fúrt dübellel történhet. Amennyiben a betonozott aljzat nem kellő minőségű (minimum C 12), illetve, ha a szerkezetet termett talajra kell elhelyezni, az oszlopokat beton anyagú pontalapokra kell rögzíteni. A 200 mm átmérőjű fúrt pontalapok szükséges mélysége 800 mm.

A lábazatot alumíniumlemezből hajlított szoknyaelem fedheti.





DATE 11.2.2015 V 02
 minimal load-bearing capacity of the soil 150kPa
 (dokument č. 1/11)

CL110, CL170, CL270 / R - C-

All rights reserved. Protection of industrial design.